

海流图基地农机停放场车棚及地面硬化

施 工 图

HUAHE

华合（北京）国际工程设计有限公司
HUAHE (BEIJING) INTERNATIONAL DESIGN GROUP CO., LTD

资质等级：甲级 证书编号：A111002781

二〇二四年四月

工程设计图纸报审专用章	
单位名称：华合(北京)国际工程设计有限公司	
证书编号：A111002781，A211002788	
资质范围： 建筑行业建筑工程甲级 市政行业（热力工程，道路工程）乙级 风景园林工程设计专项乙级 电力行业（送电工程，变电工程）丙级	
有效期至2025年4月03日	
北京市规划和自然资源委员会监制	10129

建筑设计说明

一、设计依据

(一)、设计文件依据

1、《民用建筑设计通则》GB50352—2005。

二、工程概况

1、工程名称：海流图基地农机停放场车棚及地面硬化

2、建设单位：内蒙古农业大学科技园区

3、建筑面积: 594.00m²

4、建筑层数、高度：地上一层、建筑高度 6.20m.

5、建筑分类：建筑物、构筑物。

6、结构类型：钢桁架结构

三、标高及尺寸单位

1、本工程设计标高± 0.000相当绝对标高 详见现场场地。

2、各层标高为建筑完成面标高。

3、墙体中的构造柱、圈梁、洞口上的过梁，布置配筋见结施图，

4. 本工程所有外墙体在-0.015处均设防潮层一道，做法为20厚1:2.5水泥砂浆抹面，内掺5%防水粉。

四、采用标准图集

《12系列建筑标准设计图集》施工单位按有关分册工程做法施工时,应认真阅读分册说明并应严格按国家现行有关施工及验收规范执行

五、墙体

1、墙体采用200厚非黏土砖砌筑。

工程做法表

部位 名称	地面\右侧硬化	屋顶	坡道
车棚	1、180厚C30混凝土地面 随打随抹压光 2、300厚砾砂 3、素土夯实	1、6厚压型金属板 2、钢屋架	1、60厚C20混凝土坡道，随打 随抹，上撒1:1水泥砂子压实赶光 2、100厚砾砂 3、素土夯实

会签栏
Counter signs

建筑 ARCH.		
结构 STRU.		
给排水 PLUM.		
暖通 MECH.		
电气 ELEC.		
工艺 CRAFT		

工程设计图纸报审专用章

单位名称：华合(北京)国际工程设计有限公司

证书编号：A111002781，A211002788

资质范围：
建筑行业建筑工程甲级
市政行业（热力工程、道路工程）乙级
风景园林工程设计专项乙级
电力行业（送电工程、变电工程）丙级

有效期至2025年4月03日

北京市规划和自然资源委员会监制10129

HUAHE

华合(北京)国际
工程设计有限公司

HUAHE (BEIJING) INTERNATIONAL
DESIGN GROUP CO., LTD

GB/T9001-01706010340R0S

资质等级：甲 级
QUALIFICATION AND QUALITY
CLASS: FIRST CLASS

证书编号：A111002781
CHIBOGRAPH NO

审定
APPD

刘宏华

审核
CHECK

王丹平

校对
REVISION

龚庆

项目负责人
Project Manager

王丹平

专业负责人
Professional person

于立志

设计人
Design

于立志

建设单位
CLIENT

内蒙古农业大学科技园区

工程名称
PROJECT

海流图基地农机停放场车棚
及地面硬化

图名
TITLE

建筑设计说明

工程号
PROJ. NO.

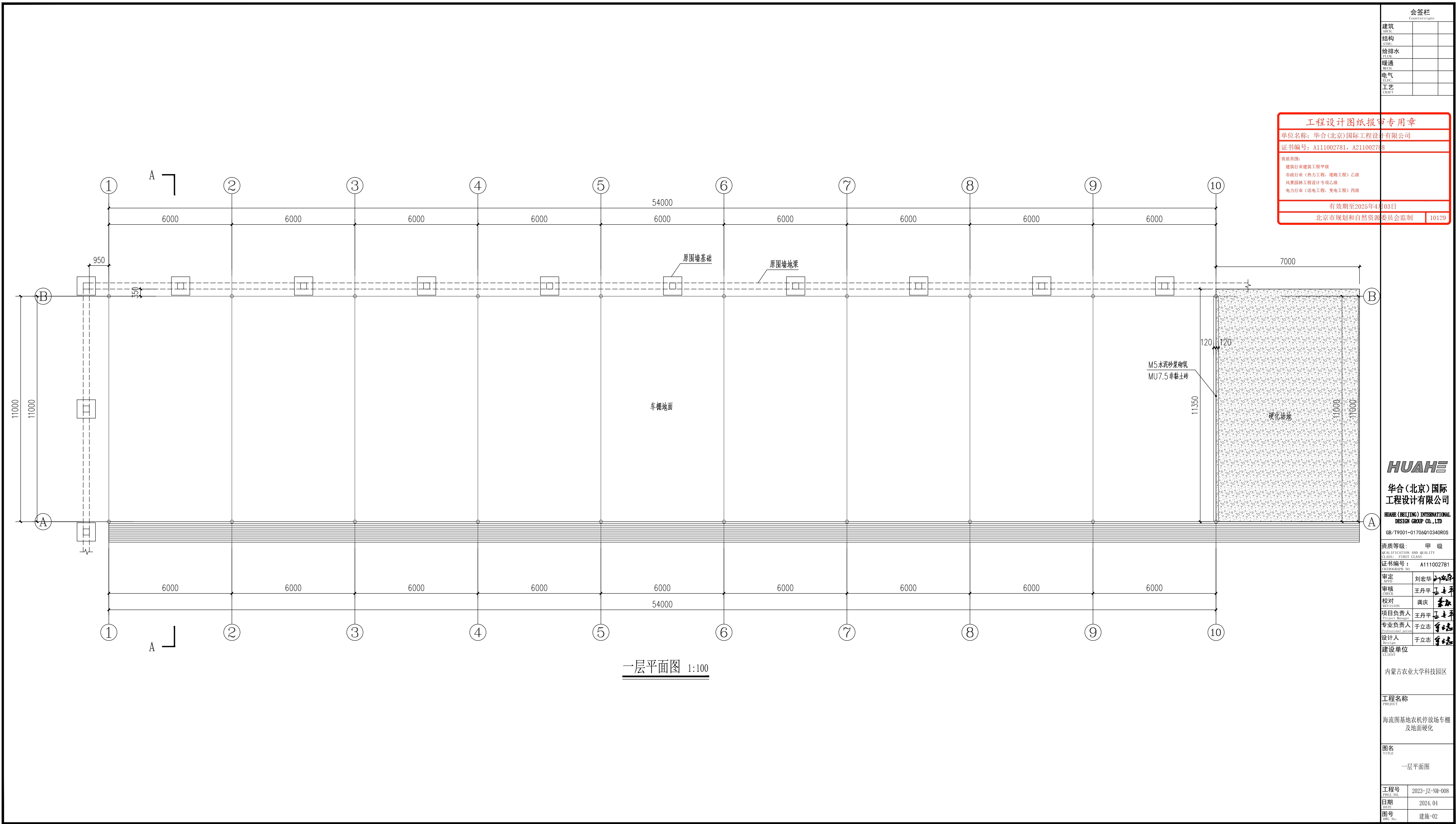
2023-JZ-NM-008

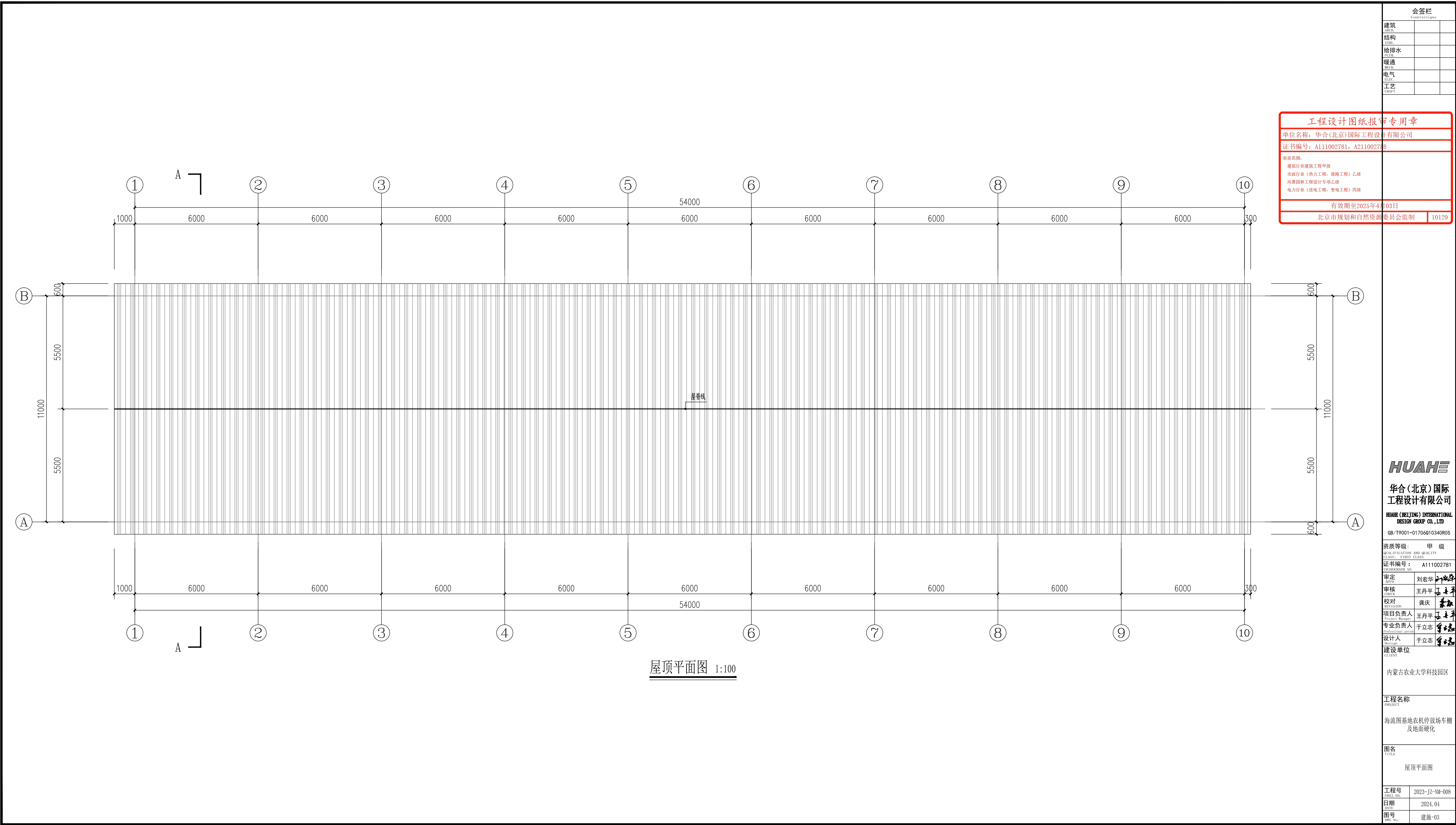
日期
DATE

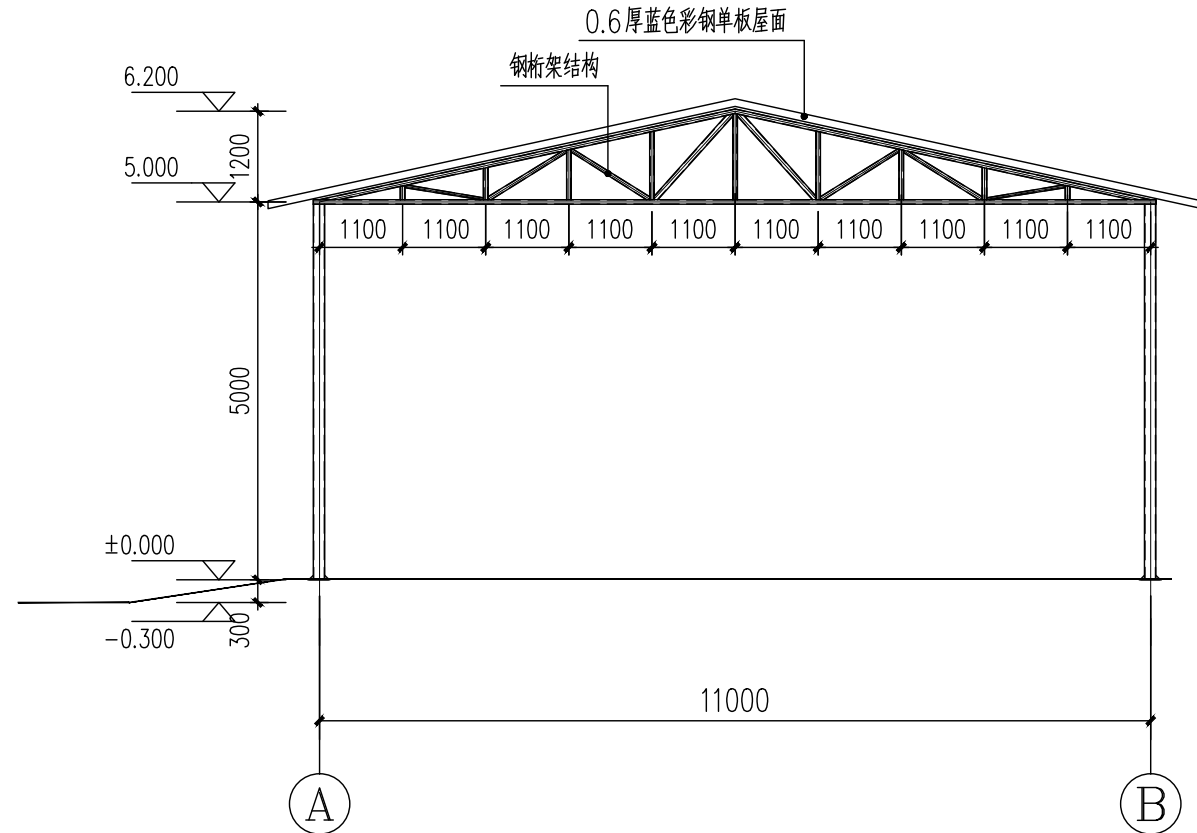
2024. 04

图号
DWG No.

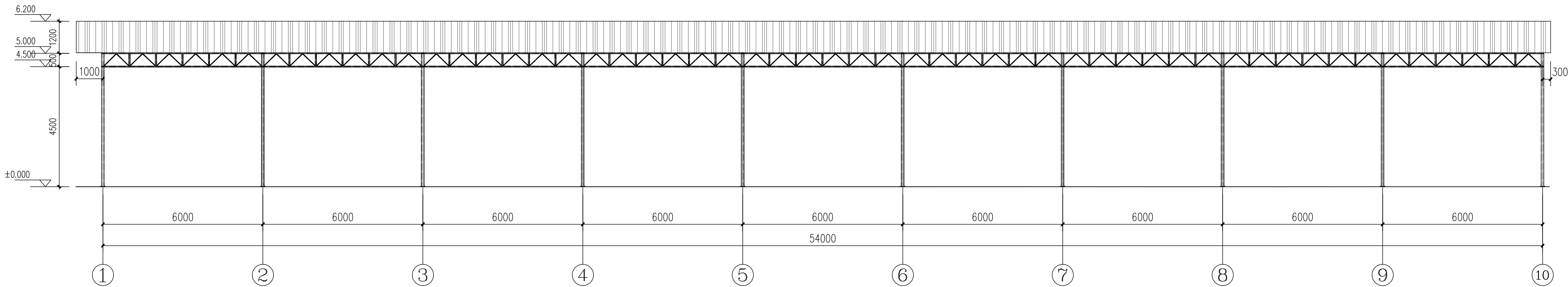
建施-01







侧立面图 1:100



正立面图 1:100

会签栏

建筑		
结构		
给排水		
暖通		
电气		
工艺		

工程设计图纸报审专用章

单位名称：华合(北京)国际工程设计有限公司

证书编号：A111002781，A211002788

资质范围：

建筑行业建筑工程甲级

市政行业（热力工程、道路工程）乙级

风景园林工程设计专项乙级

电力行业（送电工程、变电工程）丙级

有效期至2025年4月03日

北京市规划和自然资源委员会监制

10129

HUAHE

华合(北京)国际
工程设计有限公司

HUAHE (BEIJING) INTERNATIONAL
DESIGN GROUP CO., LTD

GB/T9001-01706010340R0S

资质等级：甲 级

QUALIFICATION AND QUALITY
CLASS: FIRST CLASS

证书编号：A111002781

审定
APPROVED

刘宏华

审核
CHECK

王丹平

校对
REVISION

龚庆

项目负责人
Project Manager

王丹平

专业负责人
Professional person

于立志

设计人
Designer

于立志

建设单位
CLIENT

内蒙古农业大学科技园区

工程名称
PROJECT

海流图基地农机停放场车棚

及地面硬化

图名
TITLE

侧立面图

正立面图

工程号
PROJ. NO.

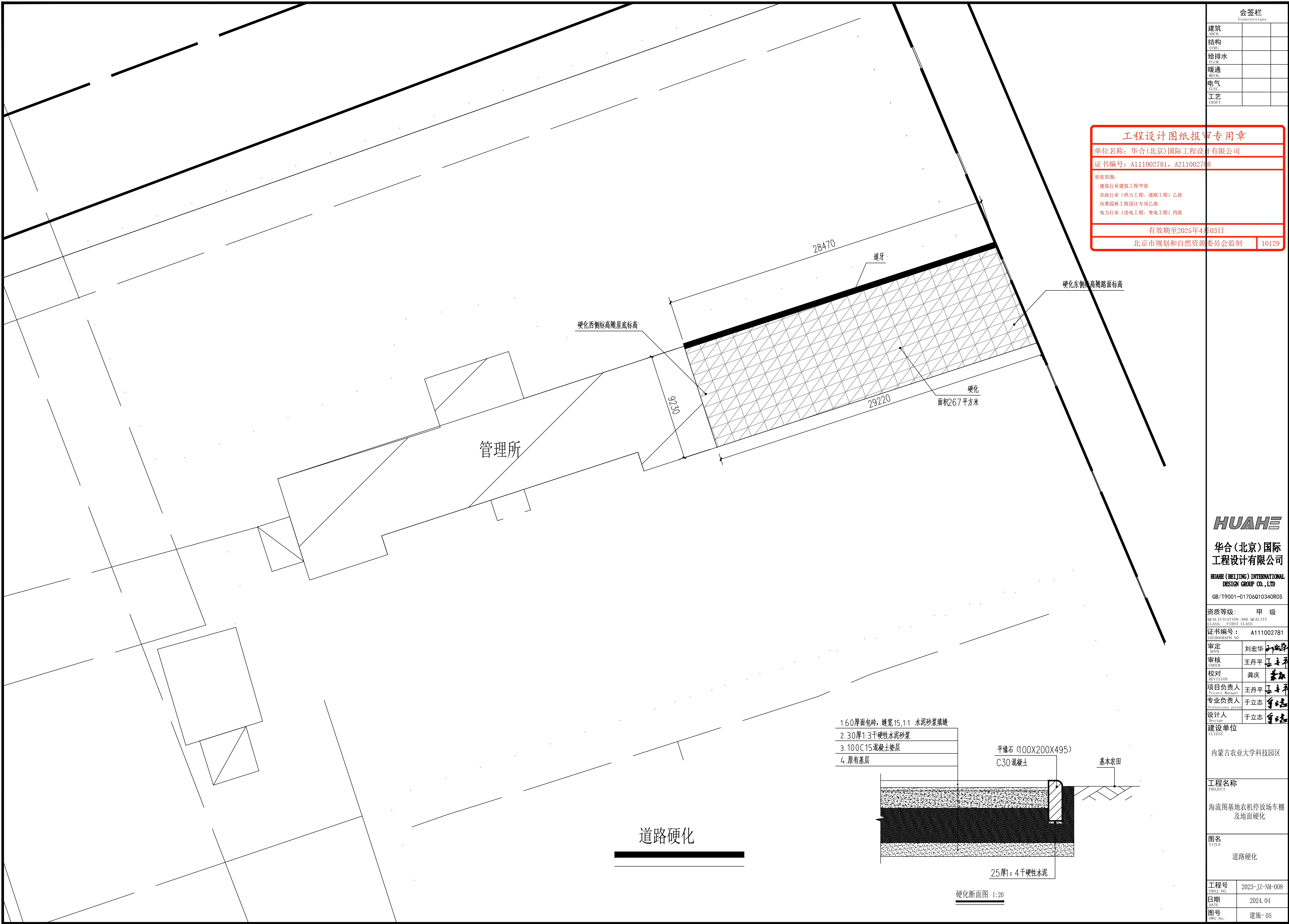
2023-JZ-NH-008

日期
DATE

2024. 04

图号
DWG. No.

建施-04



工程设计图纸报审专用章

单位名称：华合(北京)国际工程设计有限公司

证书编号：A111002781，A211002788

资质范围：
建筑行业建筑工程甲级
市政行业（热力工程，道路工程）乙级
风景园林工程设计专项乙级
电力行业（送电工程，变电工程）丙级

有效期至2025年4月03日

北京市规划和自然资源委员会监制

10129

HUAHE

华合(北京)国际
工程设计有限公司

HUAHE (BEIJING) INTERNATIONAL
DESIGN GROUP CO., LTD

GB/T9001-01706010340R0S

资质等级：甲 级
QUALIFICATION AND QUALITY
CLASS: FIRST CLASS

证书编号：A111002781
CHIBOGRAPH NO

审定
APPRO
刘宏华

审核
CHECK
王丹平

校对
REVISION
龚庆

项目负责人
Project Manager
王丹平

专业负责人
Professional person
于立志

设计人
DESIGN
于立志

建设单位
CLIENT

内蒙古农业大学科技园区

工程名称
PROJECT

海流图基地农机停放场车棚
及地面硬化

图名
TITLE

道路硬化

工程号
PROJ. NO
2023-JZ-NM-008

日期
DATE
2024. 04

图号
DWG No.
建施- 05

钢 结 构 设 计 总 说 明

一、工程概况

1、工程名称: 海流图基地农机停放场车棚

2、本工程结构类型: 钢桁架结构。

3、本工程设计标高±0.000相当于绝对标高详建筑。

4、本工程需按住建部37号令《危险性较大的分部分项工程安全管理规定》和《危险性较大的分部分项工程安全管理规定》有关问题的通知，建办质〔2018〕31号文件编制详细的施工组织设计，且由专家论证后方可施工,论证内容主要有钢结构安装工程，起重机械等和施工工程相关的内容。

二、设计依据

1、本设计遵循的规范和规程

《钢结构设计标准》（GB 50017—2017）

《建筑结构荷载规范》（GB 50009—2012）

《建筑抗震设计规范》（GB 50011—2010）（2016版）

《冷弯薄壁型钢结构技术规范》（GB 50018—2002）

《门式刚架轻型房屋钢结构技术规范》（GB 51022—2015）

《钢结构用高强度大六角头螺栓、大六角头螺母、垫圈与技术条件》（GB/T 1228~1231—2006）

《钢结构高强度螺栓连接技术规程》（JGJ82—2011）

《建筑用压型钢板》（GB/T 12755—2008）

《钢结构焊接规范》GB50661—2011

《混凝土结构设计规范》（GB 50010—2010）（2015版）

《建筑地基基础设计规范》（GB 50007—2011）

2、基本设计参数

（1）本工程设计使用年限为50年，结构安全等级为二级。

（2）本工程抗震设防烈度为8度，设计地震分组为第三组，基本地震加速度值为0.20g。

（3）基本风压: 0.55 KN/m²，基本雪压: 0.45 KN/m²,地面粗糙度: B类。

（4）屋面活荷载: 0.50 KN/m²，屋面恒荷载: 0.30KN/m²。

3、结构设计采用的计算软件

（1）采用中国建筑科学研究院编制的《钢结构CAD软件—PKPM》（2010—V5.1）进行结构计算分析。

三、材料

1、钢架、檩条材质: Q355B。

2、支撑、系杆材质: Q235B。

3、地脚锚栓材质采用: Q235B。

4、高强螺栓采用: 10.9s摩擦型高强螺栓，连接处构件接触面采用喷砂处理，抗滑移系数大于等于 0.45。
以上材料均应符合相应的国家规范。

5、承重结构所用的钢材应具有屈服强度、抗拉强度、断后伸长率和硫、磷含量的合格保证，对焊接结构尚应具有碳当量的合格保证。焊接承重结构以及重要的非焊接承重结构采用的钢材应具有冷弯试验的合格保证；对直接承受动力荷载或需验算疲劳的构件所用钢材尚应具有冲击韧性的合格保证。

6、钢材的屈服强度实测值与抗拉强度实测值的比值不应大于0.85；钢材应有明显的屈服台阶，且伸长率不应小于20%；钢材应有良好的可焊性和合格的冲击韧性。

四、施工

1、施工中应遵守下列规范

《钢结构工程施工质量验收规范》（GB 50205—2001）

《混凝土结构工程施工质量验收规范》（GB 50204—2015）

《建筑地基基础工程施工质量验收规范》（GB 50202—2002）

《压型金属板工程应用技术规范》（GB 50896—2013）

《钢结构焊接规范》GB50661—2011

2、钢构件加工制作前应拆图放样，核对无误后方可下料，如有疑问，及时与设计部门沟通。

3、焊接

（1）手工焊焊条或自动焊焊丝的牌号和性能应与构件钢材性能相适应，当两种强度级别的钢材焊接时，宜选用与强度较低钢材相匹配的焊接材料；

（2）焊条的材质和性能应符合现行国家标准《非合金钢及细晶粒钢焊条》GB/T5117、《热强钢焊条》GB/T5118的有关规定；

（3）焊丝的材质和性能应符合现行国家标准《熔化焊用钢丝》GB/T14957、《气体保护电弧焊用碳钢、低合金钢丝》GB/T8110及《碳钢药芯焊丝》GB/T10045、《低合金钢药芯焊丝》GB/T17493的有关规定；

（4）埋弧焊用焊丝和焊剂的材质和性能应符合现行国家标准《埋弧焊用碳钢焊丝和焊剂》GB/T5293、《埋弧焊用低合金钢焊丝和焊剂》GB/T12470的有关规定。

（5）焊条的选用应符合以上规范，如Q235与Q235钢采用E43焊条，Q345与Q345钢采用E50焊条。

（6）焊接时应选择合理的焊接工艺及焊接顺序，以减少钢结构中产生的焊接应力和焊接变形。

（7）焊缝质量检验等级：所有对接焊缝以及坡口全熔透焊缝均按（GB50250—2001）的二级检验，其它焊缝按三级检验。

（8）板材对接接头要求等强焊接，焊透全截面，并用引弧板施焊，引弧板割去处应打磨平整。

4、安装

（1）安装钢柱和钢梁时应采取必要稳定措施，以免钢结构在自重和风荷载作用下倾倒。

（2）高强螺栓施工需按相关规范，采用施拧、复拧和终拧。高强螺栓与钢构件接触面必须采用喷砂或抛丸处理。

（3）钢柱和钢梁安装且调整完毕后，要及时安装支撑、系杆和檩条，以免主钢结构在钢荷载作用下再次发生变形。

（4）拉条及圆钢支撑必须拉紧，否则将失去作用。

（5）较大较重的钢构件在运输和安装过程中，需采用有效措施，以防止腹板变形。

（6）柱脚钢栓采用双螺母，主钢结构全部安装且调整完毕后，锚栓垫板必须与柱底板焊接且至少要三面围焊。

（7）予埋锚栓误差较大时，可对柱底板的锚栓孔扩孔，扩孔最大不能超过锚栓垫板。

（8）钢结构在安装施工过程中应始终采取有效措施保证结构的整体稳定性。

（9）钢结构的安装误差应在相应规范允许范围内，特别的柱顶位移和梁的挠度值。

5、涂装

（1）钢结构的涂装应遵守《涂装前钢材表面锈蚀等级和除锈等级》（GB/T8923•2—2008）

（2）钢结构涂装前应对表面除锈，除锈方法可采用机械除锈
除锈等级为Sa2.5级。

（3）钢材在除锈后立即涂环氧富锌底漆一遍，环氧云铁中间漆一遍，颜色由建设单位确定，涂层干漆膜的总厚度不得小于200um，环氧富锌底漆干膜厚度不得小于50um。

（4）高强螺栓与钢构件的接触面、与混凝土接触面、与将要焊接的部位不涂油漆。

五、其它

1、本工程防火等级为三级，钢梁耐火时间为1.5h，钢柱耐火时间为2h。

2、所选用钢结构的防火涂料或防火漆应与本钢结构所使用的防锈漆进行相容性试验，试验合格后方可使用。
按建筑设计要求，使用防火涂料或防火漆均可，需有防火资质的单位施工。

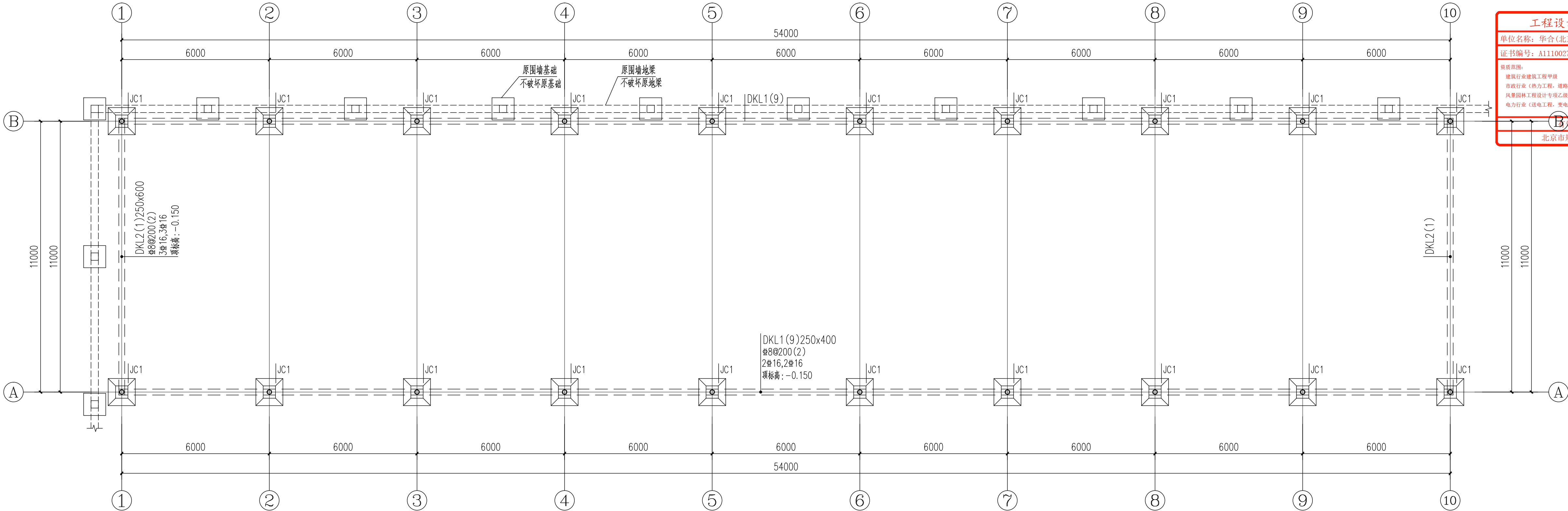
3、结构在使用期间，应每年检查一次钢结构的锈蚀程度，如发生锈蚀情况，应立即修复。

4、本钢结构的施工单位及使用单位必须注意结构所能承受的最大荷载，不得超荷载使用。

5、除注明者外，设计图中所注尺寸均以毫米计，标高以米计，均为相对标高。

6、钢结构施工前图纸需进行二次设计，二次设计经设计院同意后后方可施工。

会签栏 Counter-signs		
建筑 ARCH.		
结构 STRUCT.		
给排水 PLUMB.		
暖通 MECH.		
电气 ELEC.		
工艺 CRAFT		
工程设计图纸报审专用章		
单位名称：华合(北京)国际工程设计有限公司		
证书编号：A111002781，A211002788		
资质范围： 建筑行业建筑工程甲级 市政行业（热力工程、道路工程）乙级 风景园林工程设计专项乙级 电力行业（送电工程、变电工程）丙级		
有效期至2025年4月03日		
北京市规划和自然资源委员会监制		10129
		
华合(北京)国际 工程设计有限公司		
HUAHE (BEIJING) INTERNATIONAL DESIGN GROUP CO., LTD		
GB/T9001—01706010340R0S		
资质等级：甲 级 QUALIFICATION AND QUALITY CLASS: FIRST CLASS		
证书编号：A111002781 CERTIFICATE NO.		
审定 APPROVED	刘宏华	
审核 CHECK	贾利平	
校对 REVISION	陈秉汉	
项目负责人 Project Manager	王丹平	
专业负责人 Professional person	洪刚	
设计人 Designer	洪刚	
建设单位 CLIENT		
内蒙古农业大学科技园区		
工程名称 PROJECT		
海流图基地农机停放场车棚 及地面硬化		
图名 TITLE		
钢 结 构 设 计 总 说 明		
工程号 PROJ. NO.	2023-JZ-NH-008	
日期 DATE	2024. 04	
图号 DRG. No.	结施-01	



基础平面布置图 1:100

基础部分说明:

- 本工程建筑绝对标高详见总说明。
- 本工程未能提供地质勘察报告,地基承载力暂按130kPa。
- 场地标准冻深为室外地面下 1.60m。
- 材料:
 - 独立基础及地梁混凝土强度等级均为C30。
 - 所用钢筋HRB400用 Φ 表示。
 - 素混凝土垫层、独立基础及地梁最小水泥用量为320Kg/m³,水胶比不大于0.50,采用普通硅酸盐水泥。
 - 基础垫层混凝土强度等级为C15,厚度为100mm,垫层外边超出基础底边宽度为100mm。

5、基坑开挖及回填:

- 基坑采用机械开挖时,应严格控制机械开挖深度,在基坑开挖至基底标高以上500mm时,应采用人工开挖清底,不得扰动基底以下土层。
- 基槽(坑)开挖到底后,应进行基槽(坑)检测。当发现地质条件与勘察报告和设计文件不一致,或遇到异常情况时,应结合地质条件提出处理意见。
- 基槽挖至设计标高后须经勘察、设计、监理等有关单位验收合格后,方可下一步施工。

6、本设计未考虑冬季施工,如遇冬季施工须按国家有关冬季施工规定规程进行施工。

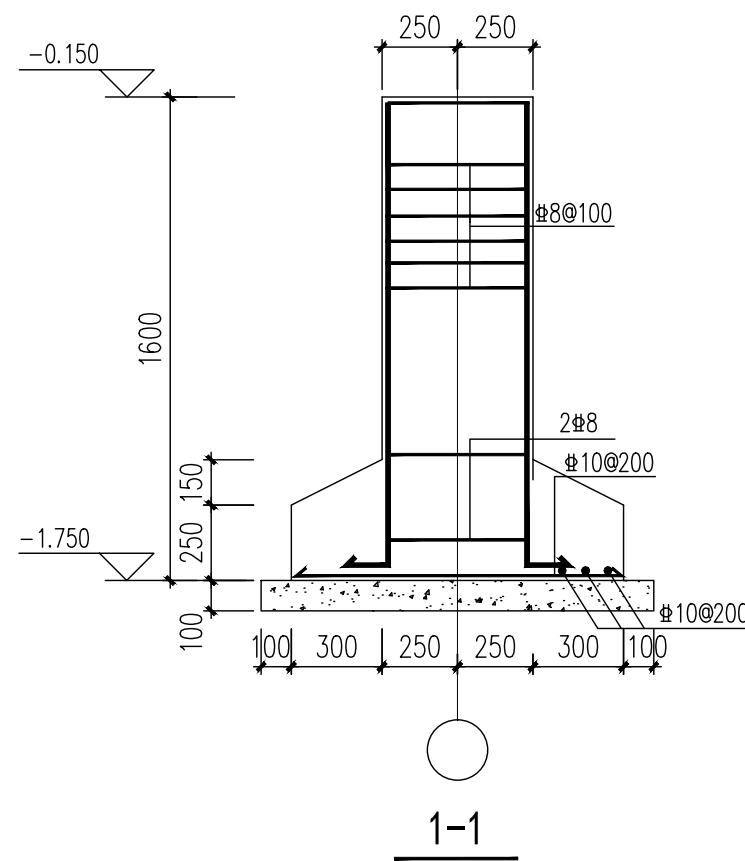
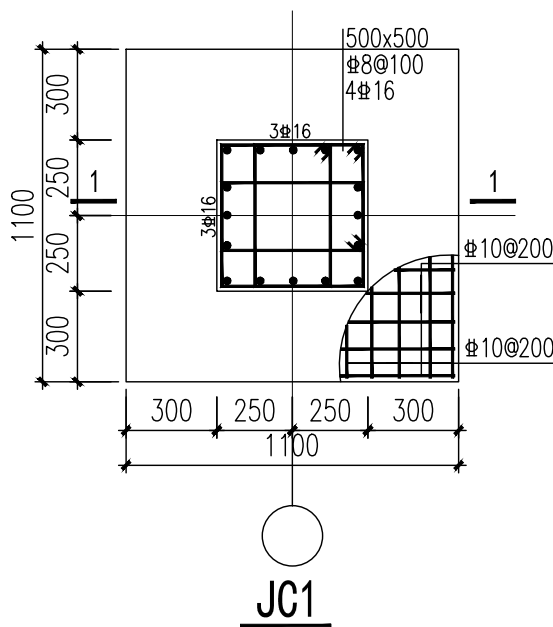
7、避雷、接地做法详见电气专业图纸。

8、基础底板构造做法详22G101-3。

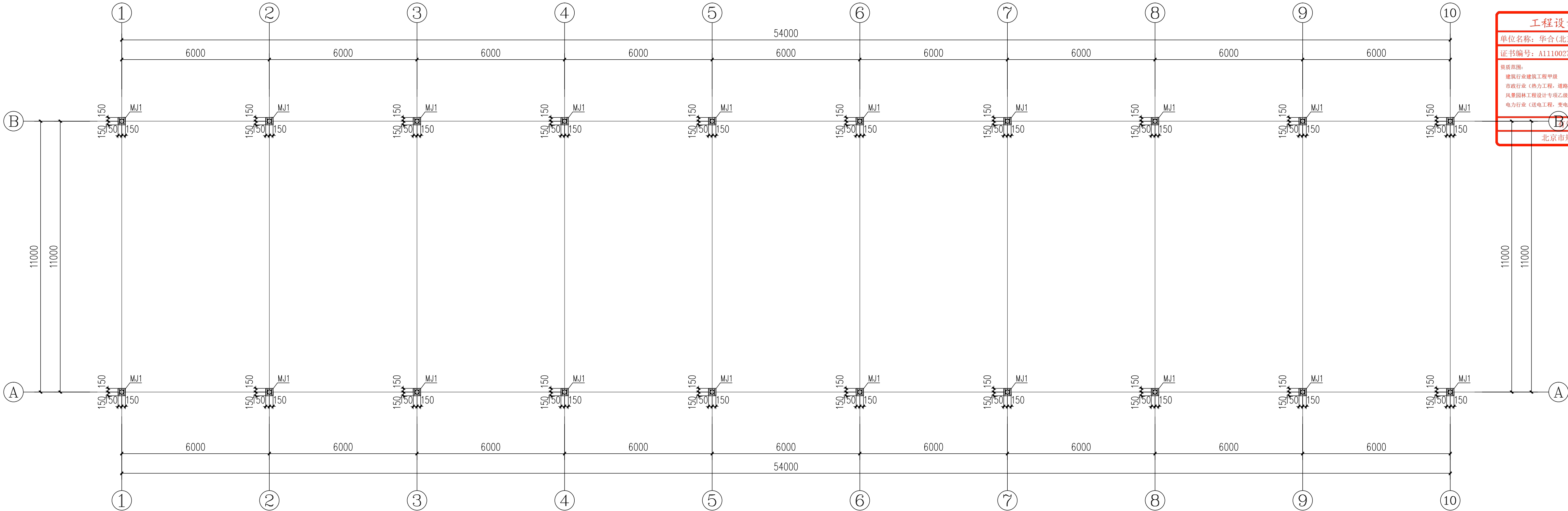
10、施工图必须由建设、设计、施工、监理四方会审后方可下料施工。

11、钢筋混凝土构件最外层钢筋混凝土保护层厚度:独立基础:40mm,柱:35mm。

13、其他有关说明详结构总说明。

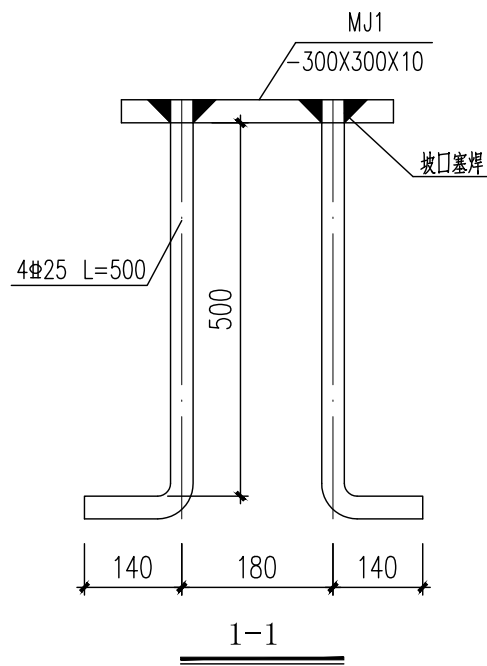
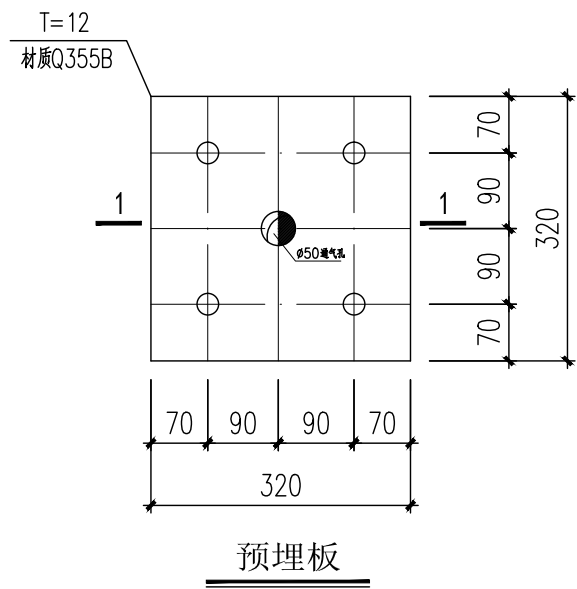
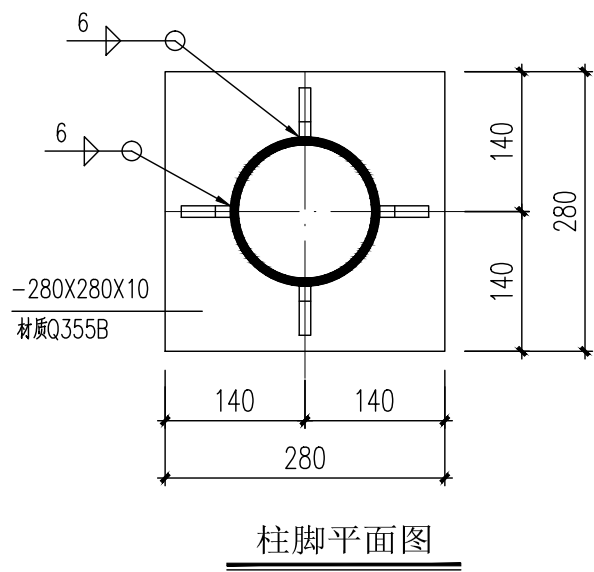
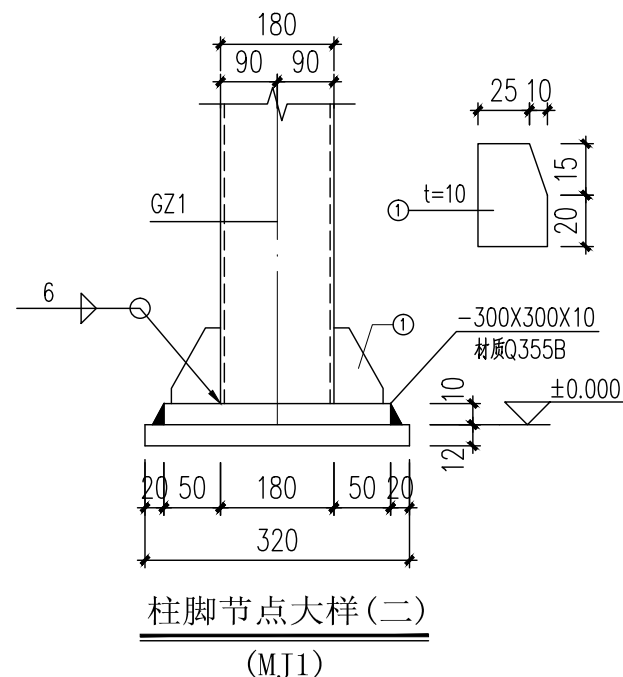
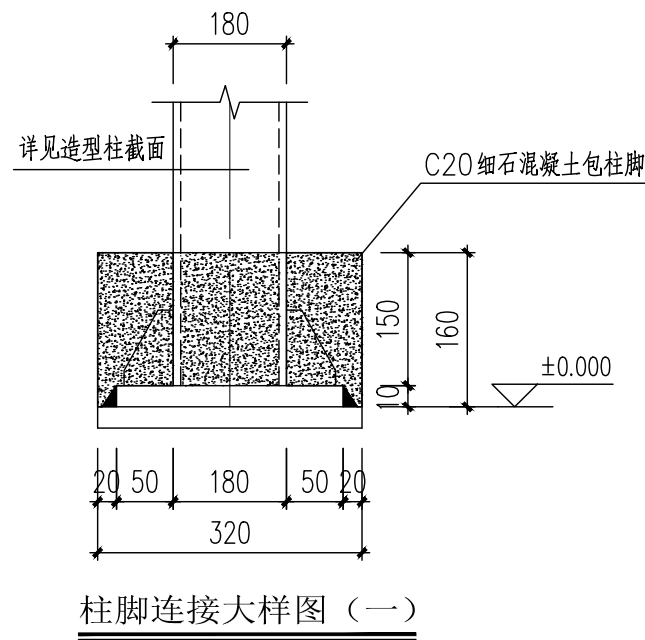


会签栏		
建筑		
结构		
给排水		
暖通		
电气		
工艺		
工程设计图纸报审专用章		
单位名称: 华合(北京)国际工程设计有限公司		
证书编号: A111002781, A211002788		
资质范围: 建筑行业建筑工程甲级 市政行业(热力工程、道路工程)乙级 风景园林工程设计专项乙级 电力行业(送电工程、变电工程)丙级		
有效期至2025年4月03日		
北京市规划和自然资源委员会监制		10129
HUAHE		
华合(北京)国际 工程设计有限公司		
HUAHE (BEIJING) INTERNATIONAL DESIGN GROUP CO., LTD		
GB/T9001-01706010340R0S		
资质等级: 甲 级		
证书编号: A111002781		
审定	刘宏华	刘宏华
审核	贾利平	贾利平
校对	陈秉汉	陈秉汉
项目负责人	王丹平	王丹平
专业负责人	洪刚	洪刚
设计人	洪刚	洪刚
建设单位		
内蒙古农业大学科技园区		
工程名称		
海流图基地农机停放场车棚及地面硬化		
图名		
基础平面布置图		
工程号	2023-JZ-NH-008	
日期	2024. 04	
图号	结施-02	



会签栏		
建筑		
结构		
给排水		
暖通		
电气		
工艺		
工程设计图纸报审专用章		
单位名称: 华合(北京)国际工程设计有限公司		
证书编号: A111002781, A211002788		
资质范围: 建筑行业建筑工程甲级 市政行业(热力工程, 道路工程)乙级 风景园林工程设计专项乙级 电力行业(送电工程, 变电工程)丙级		
有效期至2025年4月03日		
北京市规划和自然资源委员会监制		10129

锚栓及埋件平面布置图 1:100



HUAHE

华合(北京)国际
工程设计有限公司

HUAHE (BEIJING) INTERNATIONAL
DESIGN GROUP CO., LTD

GB/T9001-01706010340R0S

资质等级: 甲 级
QUALIFICATION AND QUALITY
CLASS: FIRST CLASS

证书编号: A111002781

设计人: 洪刚

审核人: 贾利平

校对: 陈秉汉

项目负责人: 王丹平

专业负责人: 洪刚

设计人: 洪刚

建设单位: 内蒙古农业大学科技园区

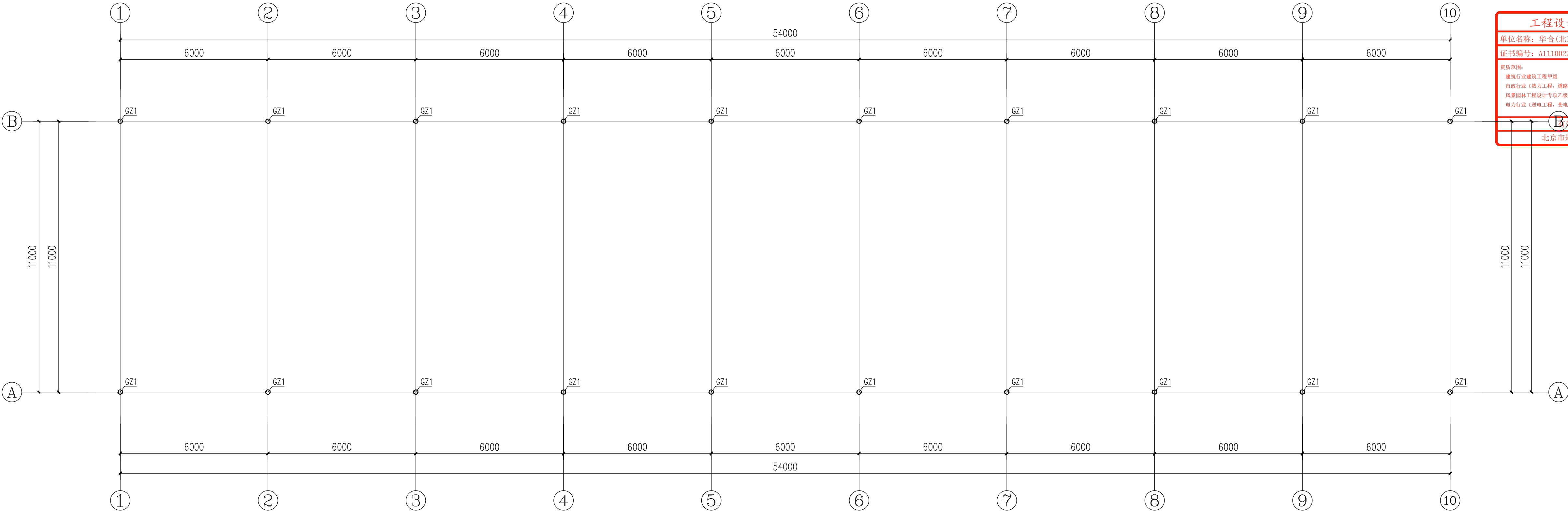
工程名称: 海流图基地农机停放场车棚及地面硬化

图名: 锚栓及埋件平面布置图

工程号: 2023-JZ-NH-008

日期: 2024.04

图号: 结施-03



钢柱结构平面布置图 1:100

钢构件截面表

名称	构件编号	截面尺寸	材质	备 注
钢管	GZ1	Φ180x10	Q355B	普通钢管

会签栏

建筑		
结构		
给排水		
暖通		
电气		
工艺		

工程设计图纸报审专用章

单位名称：华合(北京)国际工程设计有限公司

证书编号：A111002781，A211002788

资质范围：
建筑行业建筑工程甲级
市政行业（热力工程，道路工程）乙级
风景园林工程设计专项乙级
电力行业（送电工程，变电工程）丙级

有效期至2025年4月03日

北京市规划和自然资源委员会监制

10129

HUAHE

华合(北京)国际
工程设计有限公司

HUAHE (BEIJING) INTERNATIONAL
DESIGN GROUP CO., LTD

GB/T9001-01706010340R0S

资质等级：甲 级

QUALIFICATION AND QUALITY

CLASS: FIRST CLASS

证书编号：A111002781

CERTIFICATE NO.

审定 刘宏华

审核 贾利平

校对 陈秉汉

项目负责人 王丹平

专业负责人 洪 刚

设计人 洪 刚

建设单位

内蒙古农业大学科技园区

工程名称

PROJECT

海流图基地农机停放场车棚
及地面硬化

图名

TITLE

钢柱结构平面布置图

工程号

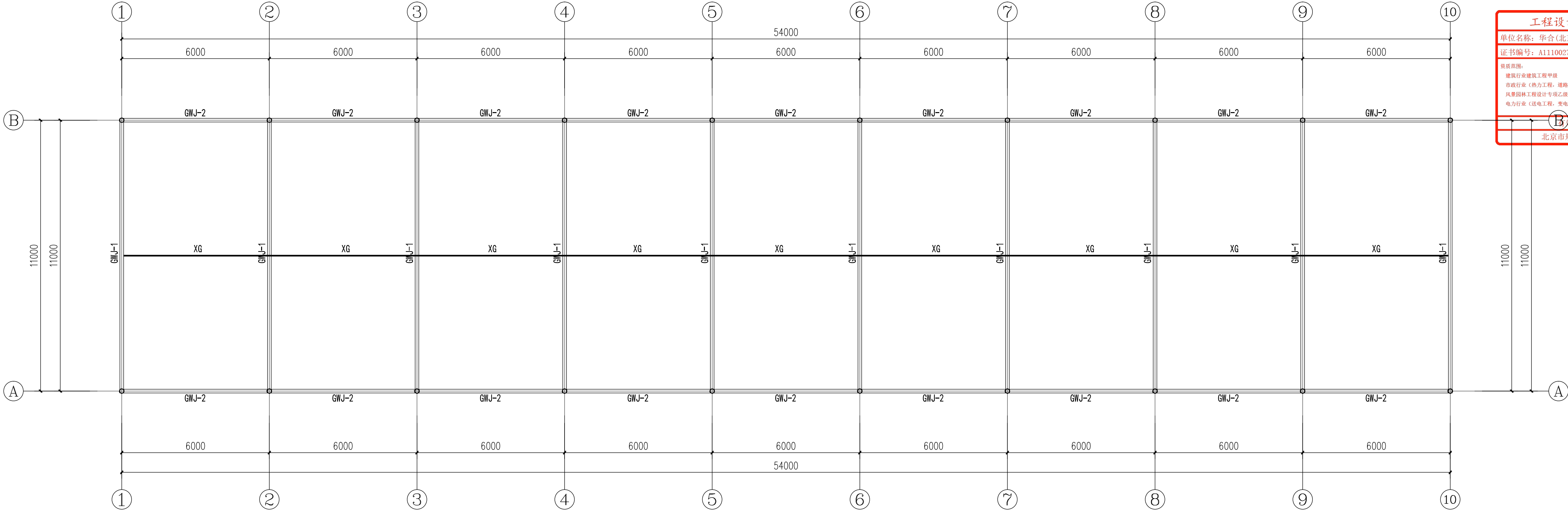
PROJ. NO. 2023-JZ-NH-008

日期

DATE 2024. 04

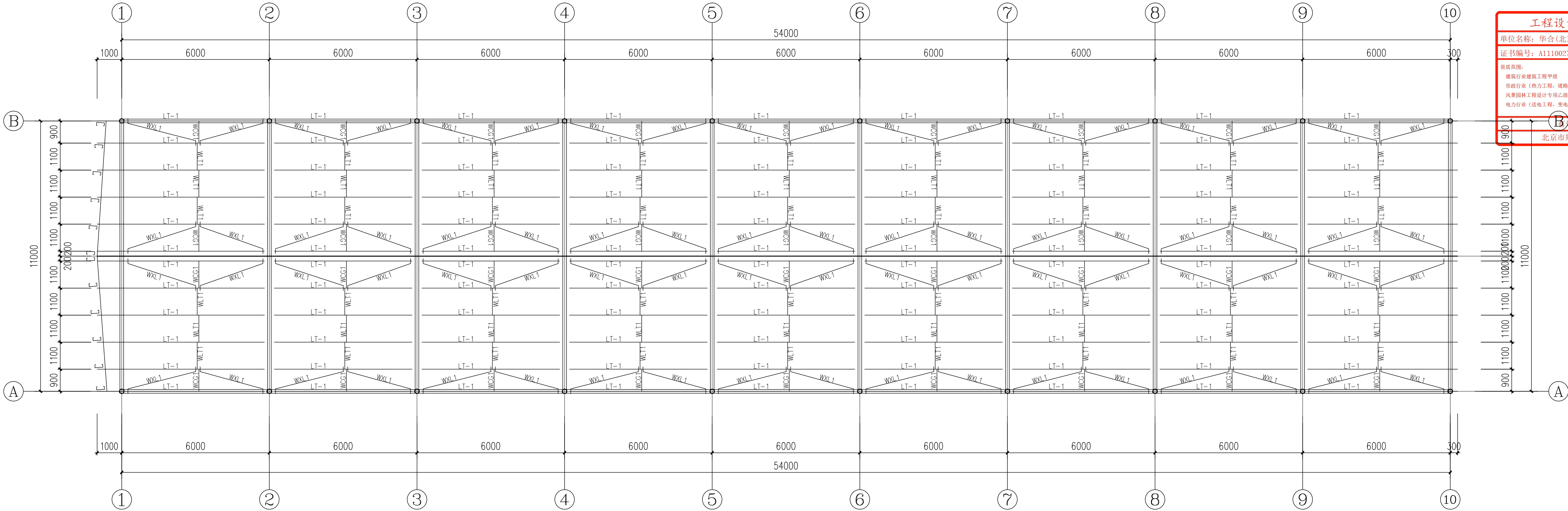
图号

DRW. No. 结施-04



屋面钢架支撑布置图 1:100

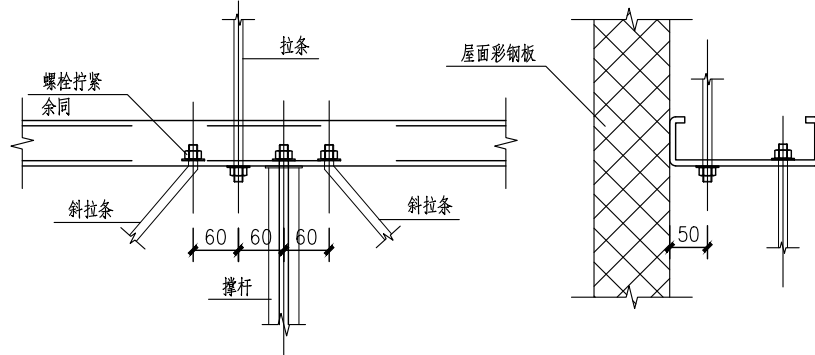
会签栏		
建筑		
结构		
给排水		
暖通		
电气		
工艺		
工程设计图纸报审专用章		
单位名称：华合(北京)国际工程设计有限公司		
证书编号：A111002781, A211002788		
资质范围： 建筑行业建筑工程甲级 市政行业（热力工程、道路工程）乙级 风景园林工程设计专项乙级 电力行业（送电工程、变电工程）丙级		
有效期至2025年4月03日		10129
北京市规划和自然资源委员会监制		
HUAHE		
华合(北京)国际 工程设计有限公司		
HUAHE (BEIJING) INTERNATIONAL DESIGN GROUP CO., LTD		
GB/T9001-01706010340R0S		
资质等级：甲 级		
QUALIFICATION AND QUALITY CLASS: FIRST CLASS		
证书编号：A111002781		
DESIGNER NO		
审定	刘宏华	刘宏华
审核	贾利平	贾利平
校对	陈秉汉	陈秉汉
项目负责人	王丹平	王丹平
专业负责人	洪刚	洪刚
设计人	洪刚	洪刚
建设单位		
CLIENT		
内蒙古农业大学科技园区		
工程名称		
PROJECT		
海流图基地农机停放场车棚 及地面硬化		
图名		
TITLE		
屋面钢架支撑布置图		
工程号	2023-JZ-NH-008	
PROJ. NO.		
日期	2024. 04	
DATE		
图号	结施-05	
DWG. No.		



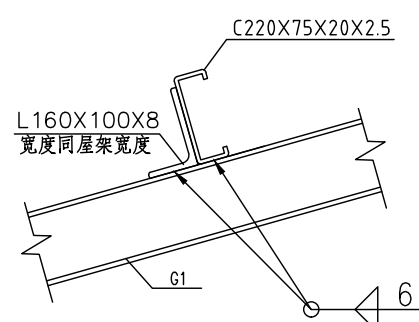
屋面檩条布置图 1:100

钢构件截面表

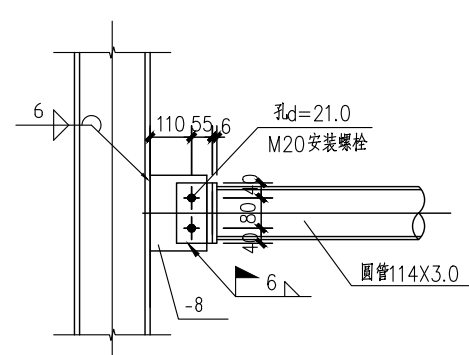
名称	构件编号	截面尺寸	材质	备注
屋面檩条	LT-1	C220X75X20X2.5	Q355B	卷边槽形冷弯型钢
直拉条	WLT1	φ12镀锌拉杆	Q235B	约束檩条上、下翼缘
斜拉条	WXL1	φ12镀锌拉杆	Q235B	约束檩条上、下翼缘
刚性系杆	XG	圆管114X3.0	Q235B	
撑杆	WCG1	φ12镀锌拉杆	Q235B	外套φ32×2.5钢管



C型檩条拉条安装节点



C型檩条安装节点



系杆节点

会签栏		
建筑		
结构		
给排水		
暖通		
电气		
工艺		
工程设计图纸报审专用章		
单位名称: 华合(北京)国际工程设计有限公司		
证书编号: A111002781, A211002788		
资质范围: 建筑行业建筑工程甲级 市政行业(热力工程、道路工程)乙级 风景园林工程设计专项乙级 电力行业(送电工程、变电工程)丙级		
有效期至2025年4月03日		
北京市规划和自然资源委员会监制		10129

HUAHE

华合(北京)国际
工程设计有限公司

HUAHE (BEIJING) INTERNATIONAL
DESIGN GROUP CO., LTD

GB/T9001-01706010340R0S

资质等级: 甲 级
QUALIFICATION AND QUALITY
CLASS: FIRST CLASS

证书编号: A111002781

注册建筑师

审定

审核

校对

项目负责人

专业负责人

设计人

建设单位

内蒙古农业大学科技园区

工程名称

海流图基地农机停放场车棚

及地面硬化

图名

屋面檩条布置图

工程号

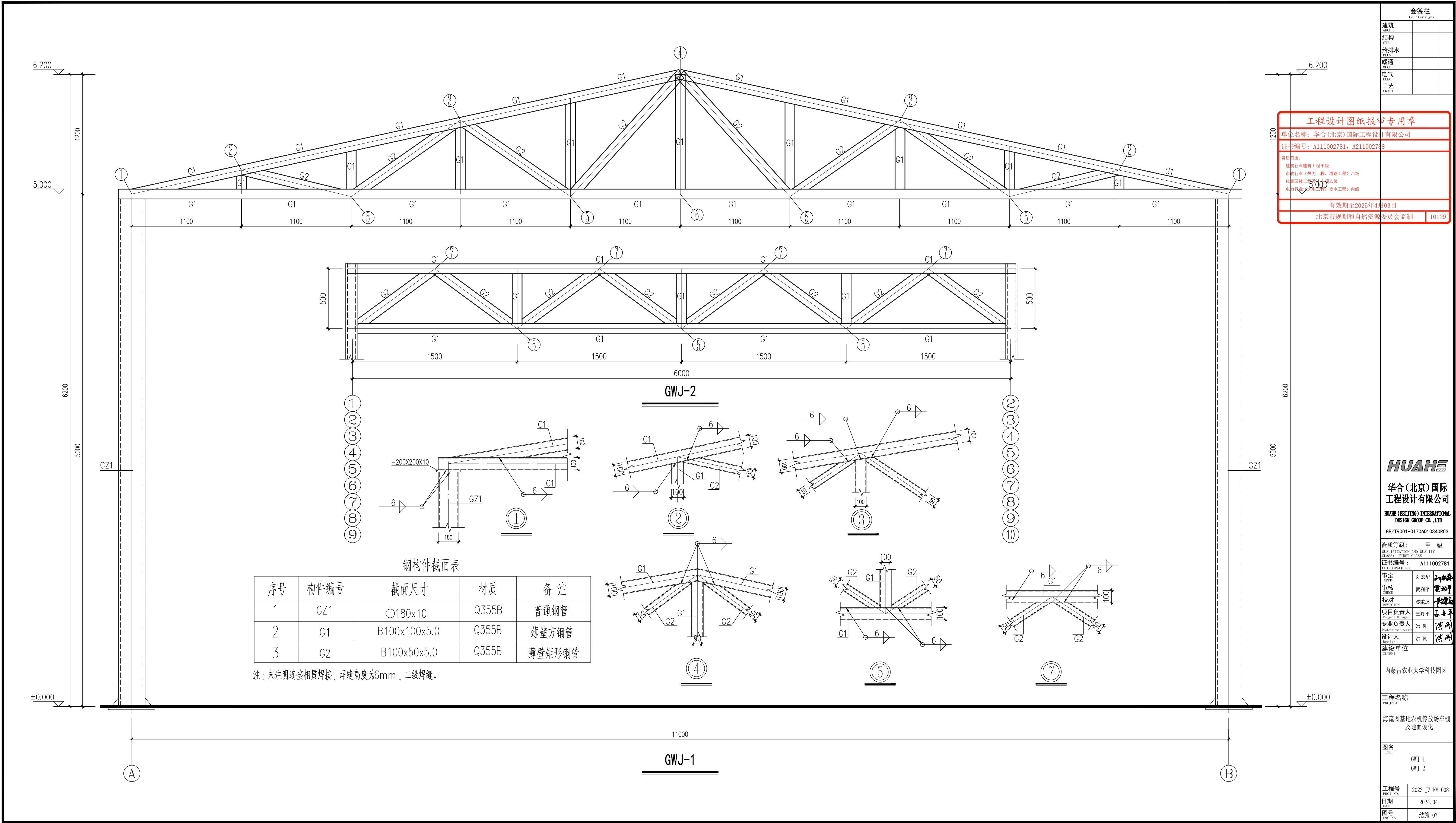
2023-JZ-NH-008

日期

2024. 04

图号

结施-06



会签栏

建筑

结构

给排水

暖通

电气

工艺

工程设计图纸报审专用章

单位名称：华合(北京)国际工程设计有限公司

证书编号：A111002781, A211002788

资质范围：
建筑行业建筑工程甲级
市政行业（热力工程、道路工程）乙级
风景园林工程（专业）乙级
电力行业（输变电工程）丙级

有效期至2025年4月03日

北京市规划和自然资源委员会监制10129

HUAHE

华合(北京)国际
工程设计有限公司

HUAHE (BEIJING) INTERNATIONAL
DESIGN GROUP CO., LTD

GB/T9001-01706010340R0S

资质等级：甲 级

QUALIFICATION AND QUALITY
CLASS: FIRST CLASS

证书编号：A111002781

审 定：刘宏华

审 核：贾利平

校 对：陈秉汉

项目负责人：王丹平

专业负责人：洪 刚

设计人：洪 刚

建设单位：内蒙古农业大学科技园

工程名称：海流图基地农机停放场车棚及地面硬化

图名：GWJ-1
GWJ-2

工程号：2023-JZ-NH-008

日期：2024. 04

图号：结施-07