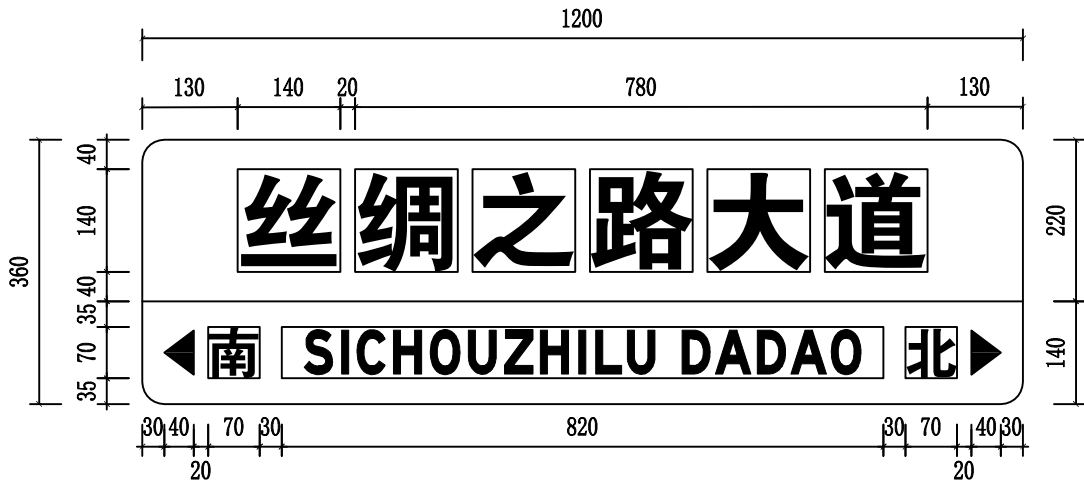
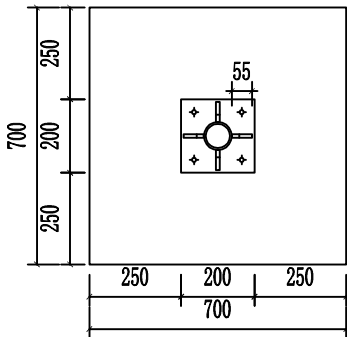




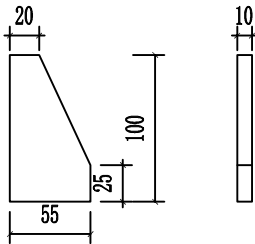
路名牌效果图



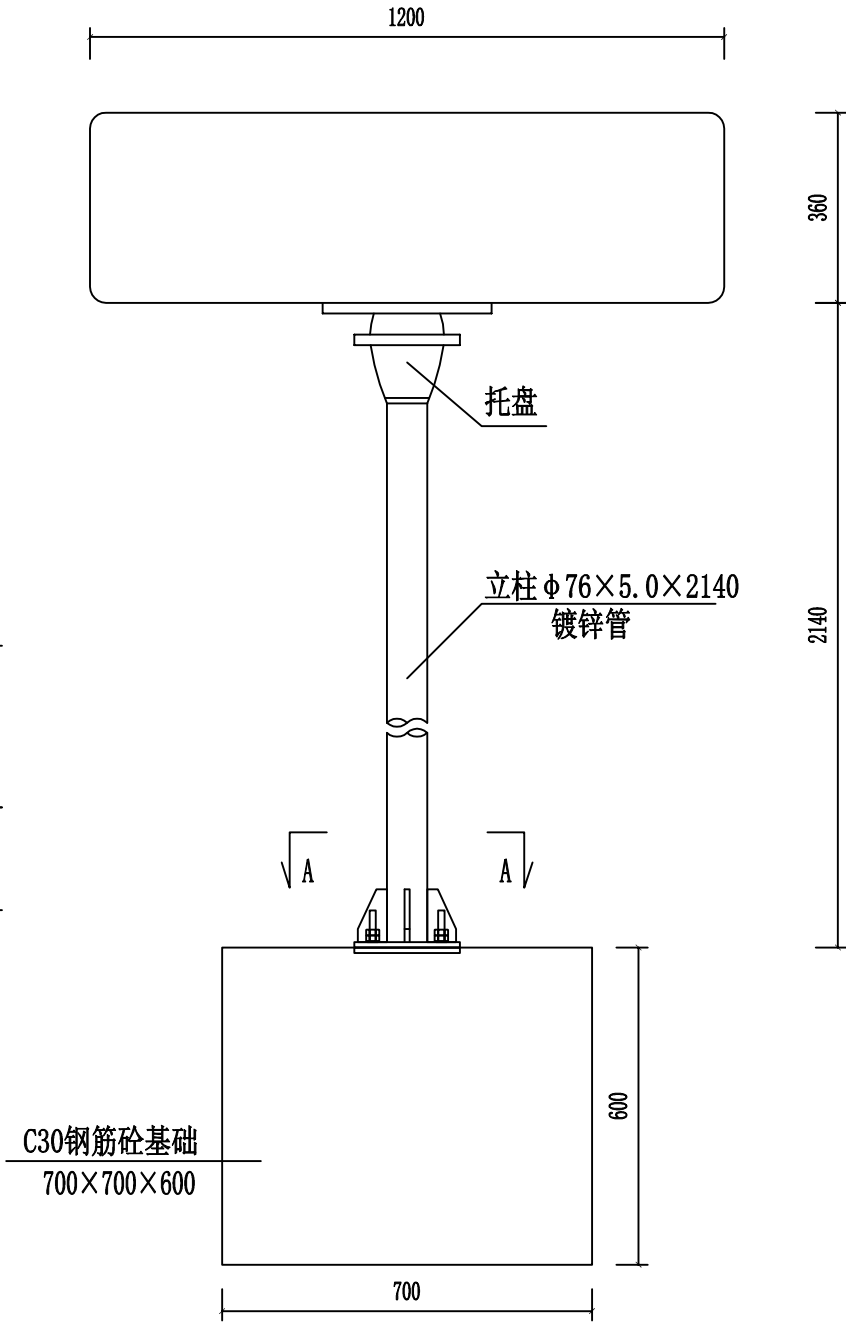
路名牌尺寸图



A-A剖面



底座加劲肋

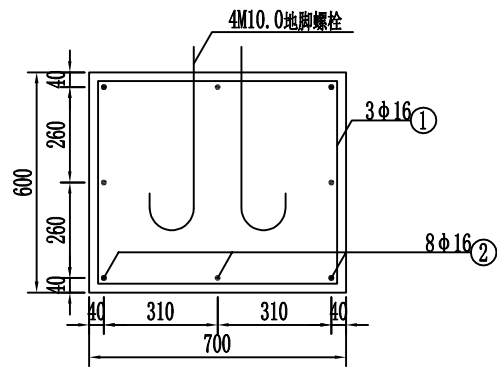


标志结构立面图

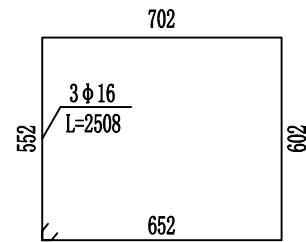
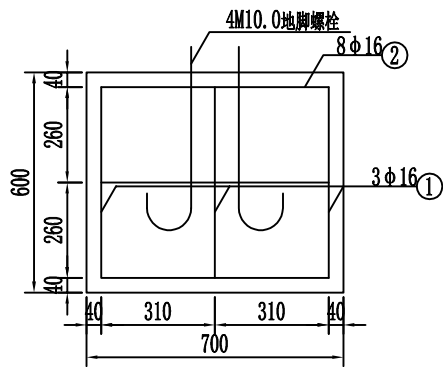
单柱式标志材料数量表 (不含基础)

材料名称	规格 (mm)	单件重 (kg)	件数 (件)	重量 (kg)	备注
标志板	1200×360×2	2.329	2	4.658	
钢管立柱	φ76×5×2140	18.735	1	18.735	Q345
托盘	定制		1		
底座加劲肋	55×100×10	0.331	4	1.323	Q235
加劲法兰盘	200×200×10	3.16	1	3.16	Q235
反光膜	IV类			0.862m <sup>2</sup>	

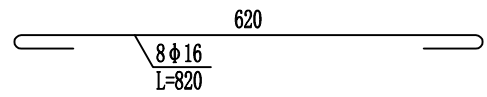
- 注:
- 1、本图尺寸以毫米计;
  - 2、标志板采用2mm厚牌号为3004的铝合金板材制作;
  - 3、所有钢构件均应进行热浸镀锌处理, 紧固件的镀锌量为395g/m<sup>2</sup>, 其他钢构件的镀锌量为610g/m<sup>2</sup>;
  - 4、钢构件除特殊注外均采用Q235钢制作;
  - 5、钢构件均去除毛刺;
  - 6、基础周围的填土应分层夯实, 基础钢筋保护层厚度40mm, 基础持力层地基承载力特征值fak应大于120kPa;
  - 7、未注明事项均详见现行国家施工验收规范。



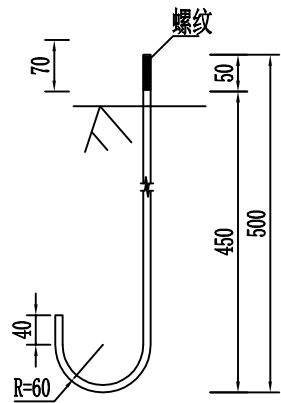
单柱式标志基础



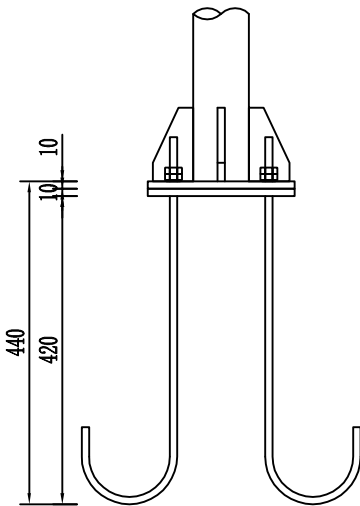
基础箍筋大样图



基础主筋大样图



地脚大样图  
(L=968mm)



底座连接大样图

单柱式标志基础材料数量表

材料名称	规格 (mm)	单件重 (kg)	件数 (件)	重量 (kg)	备注
定位法兰盘	200×200×10	3.16	1	3.16	Q235
地脚螺栓	M10×668	0.415	4	1.659	Q235
螺母	M10.0	0.023	8	0.184	
垫圈	M10.0×2	0.002	8	0.017	
主筋 φ16	L=820	1.302	8	10.42	HPB300
箍筋 φ16	L=2508	3.984	3	11.951	HPB300
混凝土	700×700×600	0.294m3	1	0.294m3	C30

说明：本图尺寸除特殊说明外，均以mm计。