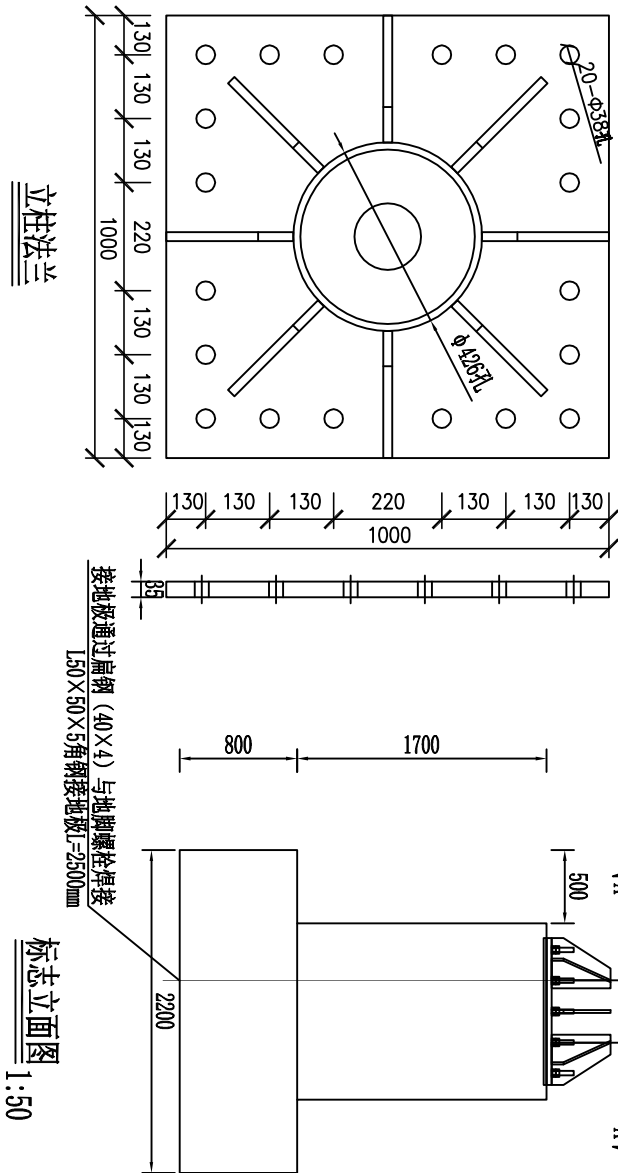


标志板背面连接图 1:40

侧面图 1:40

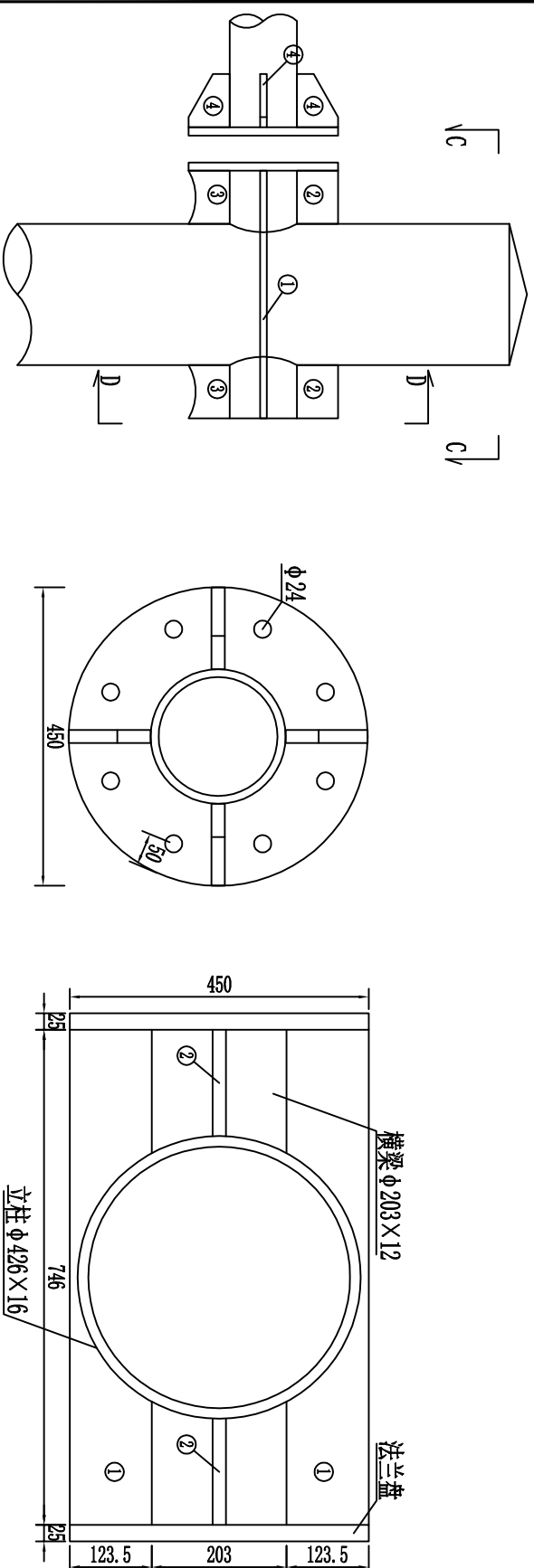


标志立面图 1:50

底座加劲肋 1:7

- 注:
- 1、本图尺寸以毫米计;
  - 2、标志板采用3mm厚牌号为3004的铝合金板材制作, 滑动槽铝采用牌号为3004的铝合金制作;
  - 3、所有钢构件均应进行热浸镀锌处理, 紧固件的镀锌量为395g/㎡, 其他钢构件的镀锌量为610g/㎡;
  - 4、钢构件除特殊注外均采用Q235钢制作;
  - 5、焊条采用E43型, 底座法兰与地脚螺栓为点焊。肋板处为双面焊, 其余为角焊, 焊缝高度5~14mm, 立柱与立柱法兰、横梁与横梁法兰均采用插管焊接。钢管之间为相贯焊, 焊前应相应坡口;
  - 6、立柱加强筋的外缘均应倒钝, 钢构件均去除毛刺;
  - 7、交通标志板与杆件之间连接部件, 应采用不锈钢紧固件或抱箍连接, 并要求牢固可靠。紧固夹数量为横梁数乘以标志板上型铝的根数;
  - 8、基础周围的填土应分层夯实, 基础钢筋保护层厚度40mm, 基础持力层地基承载力特征值fak应大于120kPa;
  - 9、本图适用于标志牌设计长度为5000mm, 设计高度为3500mm的标志牌。

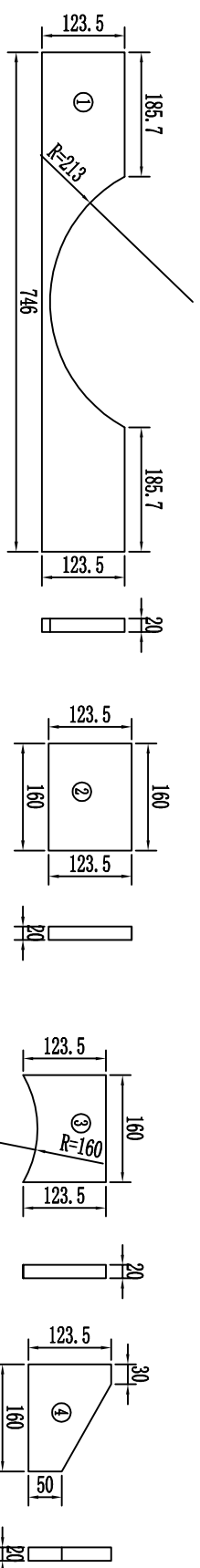
单悬臂式标志材料数量表(不含基础)



立柱与横梁连接部大样图  
1:20

D-D剖面图  
1:10

C-C剖面图  
1:10



橫梁加勁肋  
1:10

橫梁加勁肋  
1:10

橫梁加勁肋  
1:10

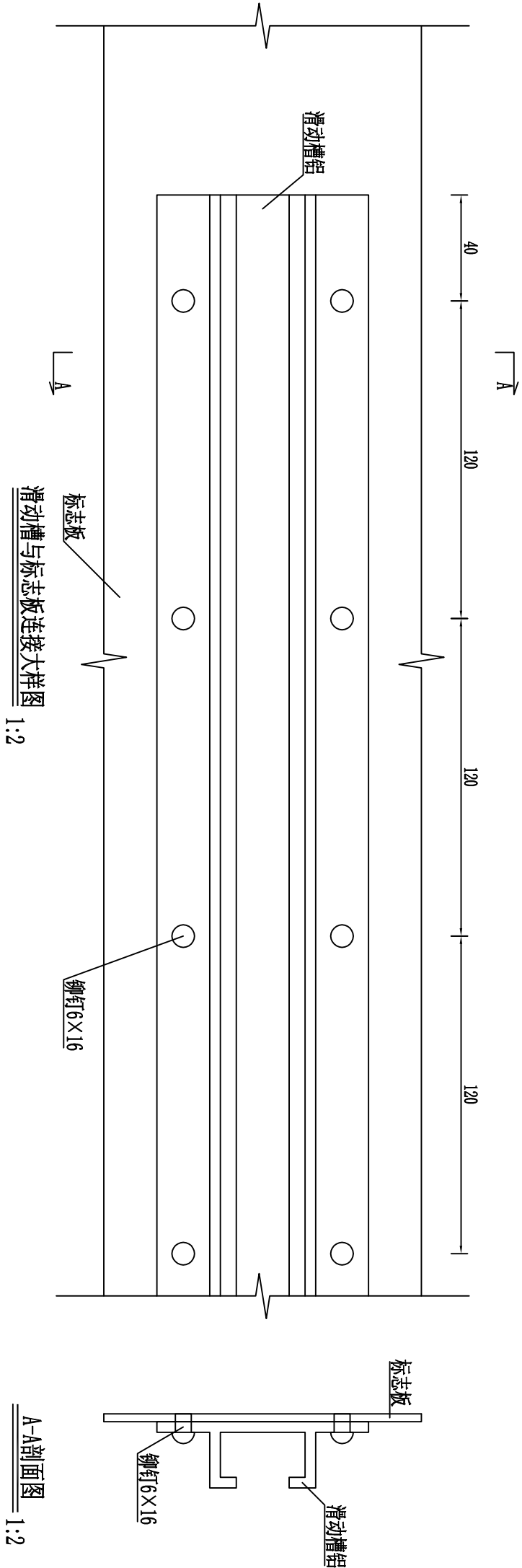
横梁加劲肋  
1:10

材料名称	规格 (mm)	单件重 (kg)	件数 (件)	重量 (kg)	备注
标志板	5000×3500×3	141.739	1	141.739	Q345
钢管立柱	φ 426×16×8750	1436.946	1	1436.946	
钢管横梁	φ 203×12×5228	299.942	3	899.826	Q235
	φ 203×12×771	44.238	3	132.715	
滑动槽铝	80×28×4×3300	4.99	13	64.87	Q235
铆钉	6×16	0.005	702	3.510	
抱箍	947.6×60×10	4.492	39	175.17	Q235
抱箍衬底	629.7×60×10	2.985	39	116.402	Q235
滑动螺栓	M20×45	0.155	156	24.147	Q235
连接螺栓	M24×45	0.232	24	5.562	Q235
螺母	M20	0.099	156	15.389	
	M24	0.232	24	5.562	
垫圈	M20×3	0.014	156	2.246	
	M24×3	0.024	24	0.586	
槽梁加劲肋	(1)	6.857	6	41.143	Q235
	(2)	3.122	6	18.732	
	(3)	3.122	6	18.732	
	(4)	2.367	12	28.407	
槽梁法兰盘	φ 450×25	31.411	6	188.466	Q235
加劲肋	287×400×20	12.905	8	103.244	Q235
加劲法兰盘	1000×1000×35	276.50	1	276.50	Q235
立柱帽	φ 394×3×80	5.705	1	5.705	Q235
横梁帽	φ 179×3×160	3.029	3	9.088	Q235
反光膜	IV类			20.00m²	
镀锌扁钢与镀锌角钢	L50×50×5	L=2500mm	1		
定位法兰盘	1000×1000×20	158.00	1	158.00	Q235
地脚螺栓	M30 (L=1250)	8.719	20	174.38	
螺母	M30	0.342	40	13.68	
垫圈	M30×4	0.054	40	2.16	

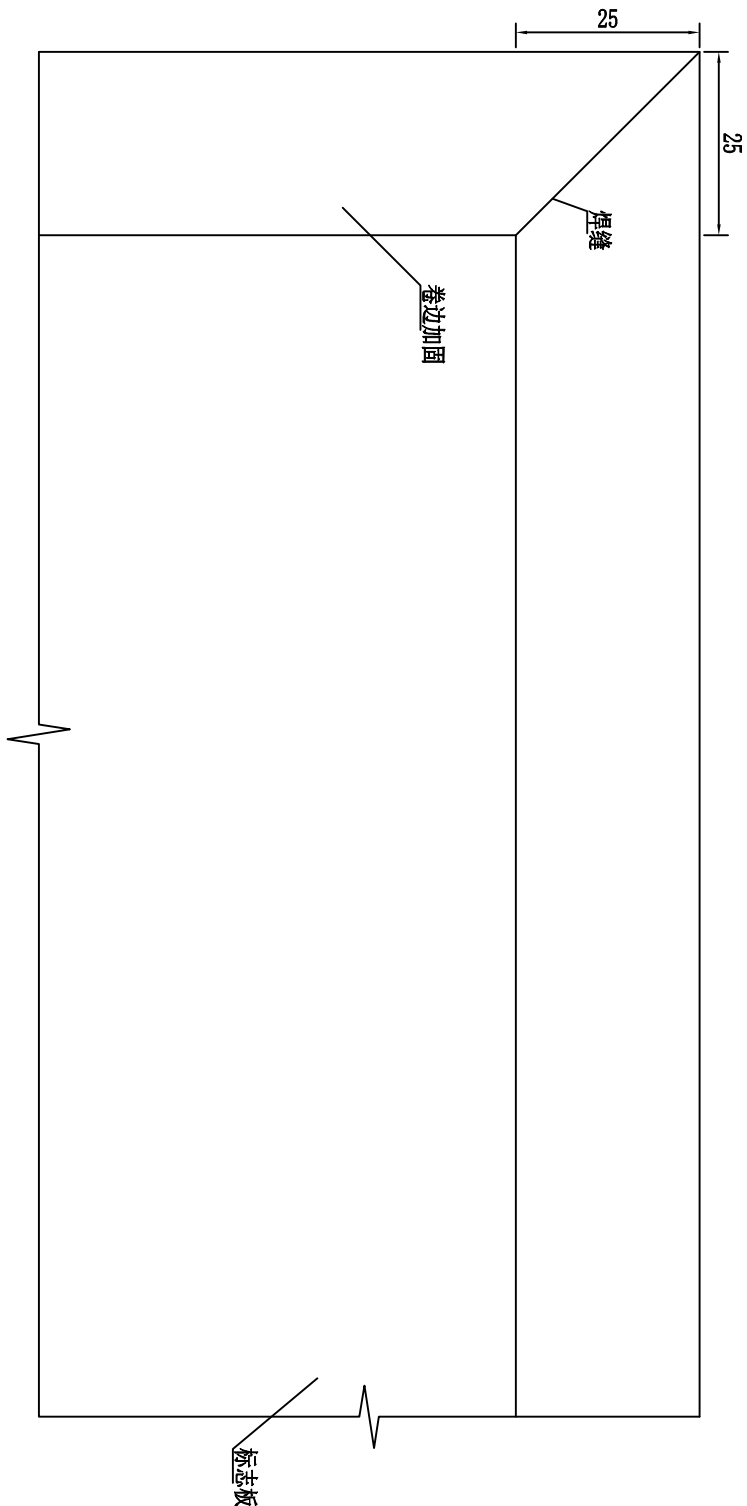
注:材料表中所有钢管、型钢、钢板及紧固件,其化学成分及机械性能均应符合国家最新的规范和标准

注:

1、本图尺寸以毫米计。



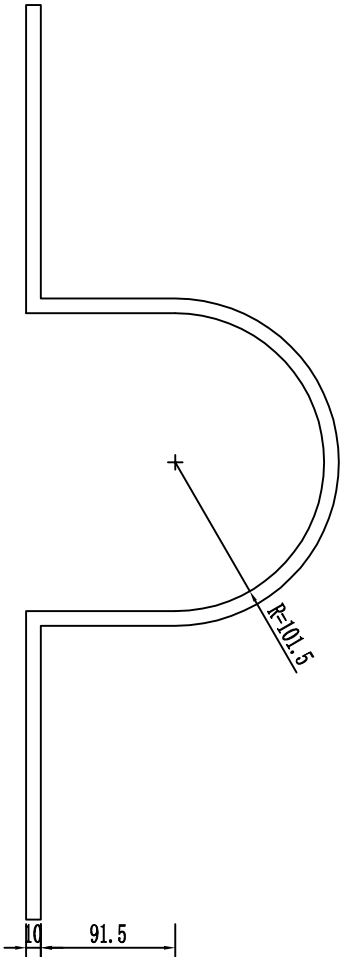
A-A剖面图  
1:2



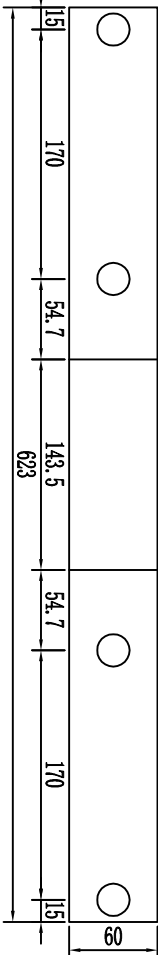
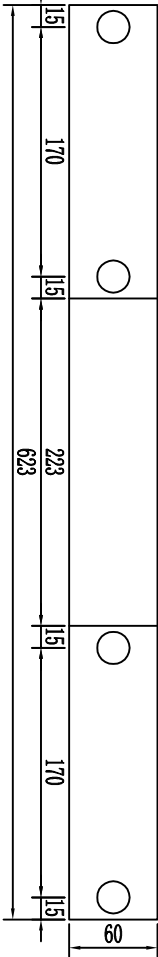
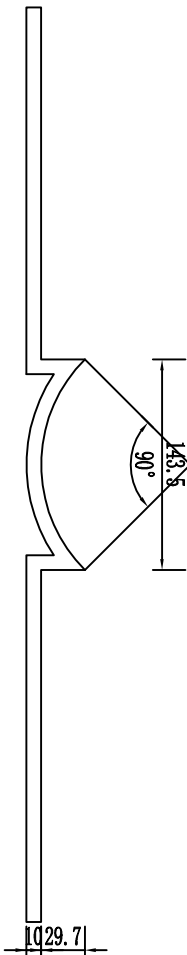
标志边缘卷边加固大样图  
1:2

B-B剖面图  
1:2

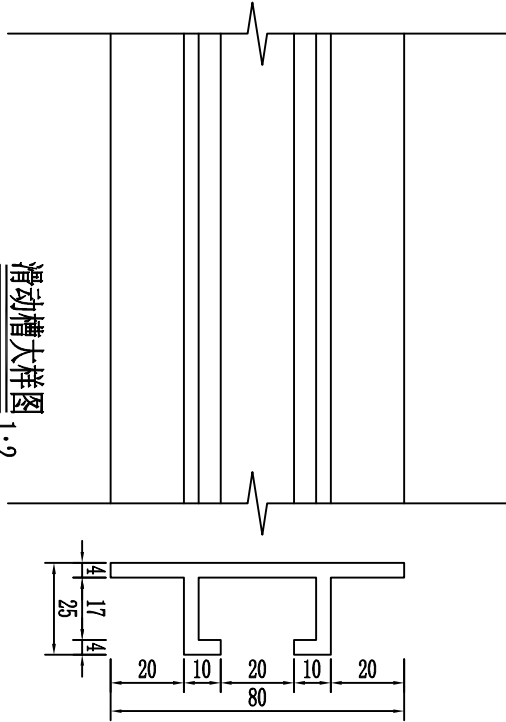
注:  
1、本图尺寸以毫米计。



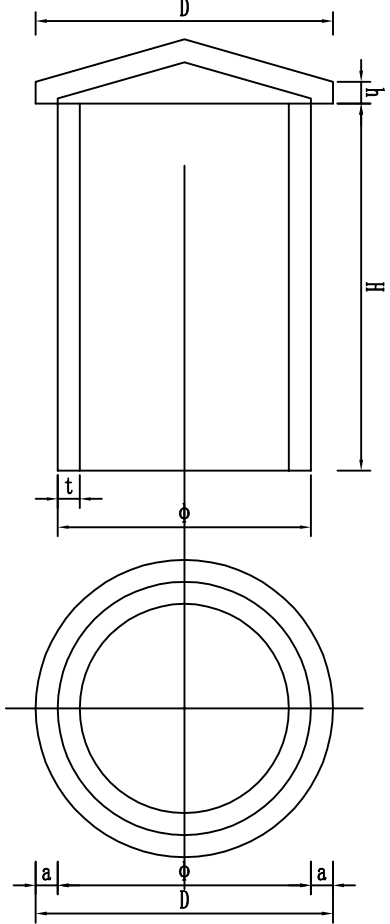
注：  
1、本图尺寸以毫米计。



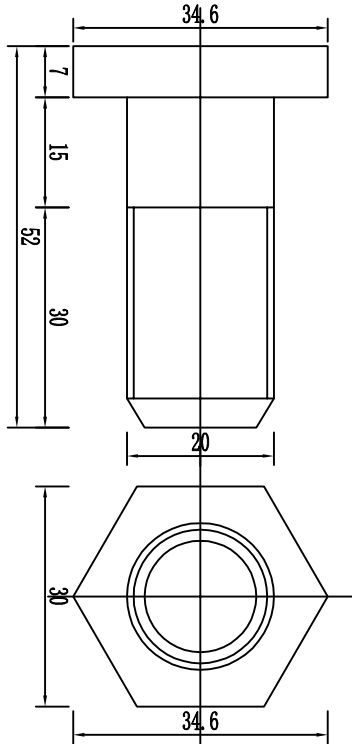
Φ 203横梁抱箍大样图  
1:5



滑动槽大样图  
1:2

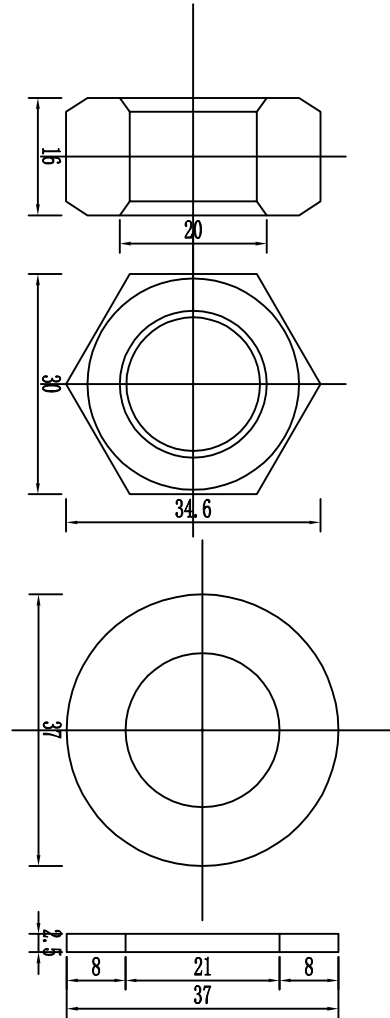


横梁帽、柱帽大样图



Φ 203横梁衬底大样图  
1:5

螺栓大样图  
1:1



螺母大样图  
1:1

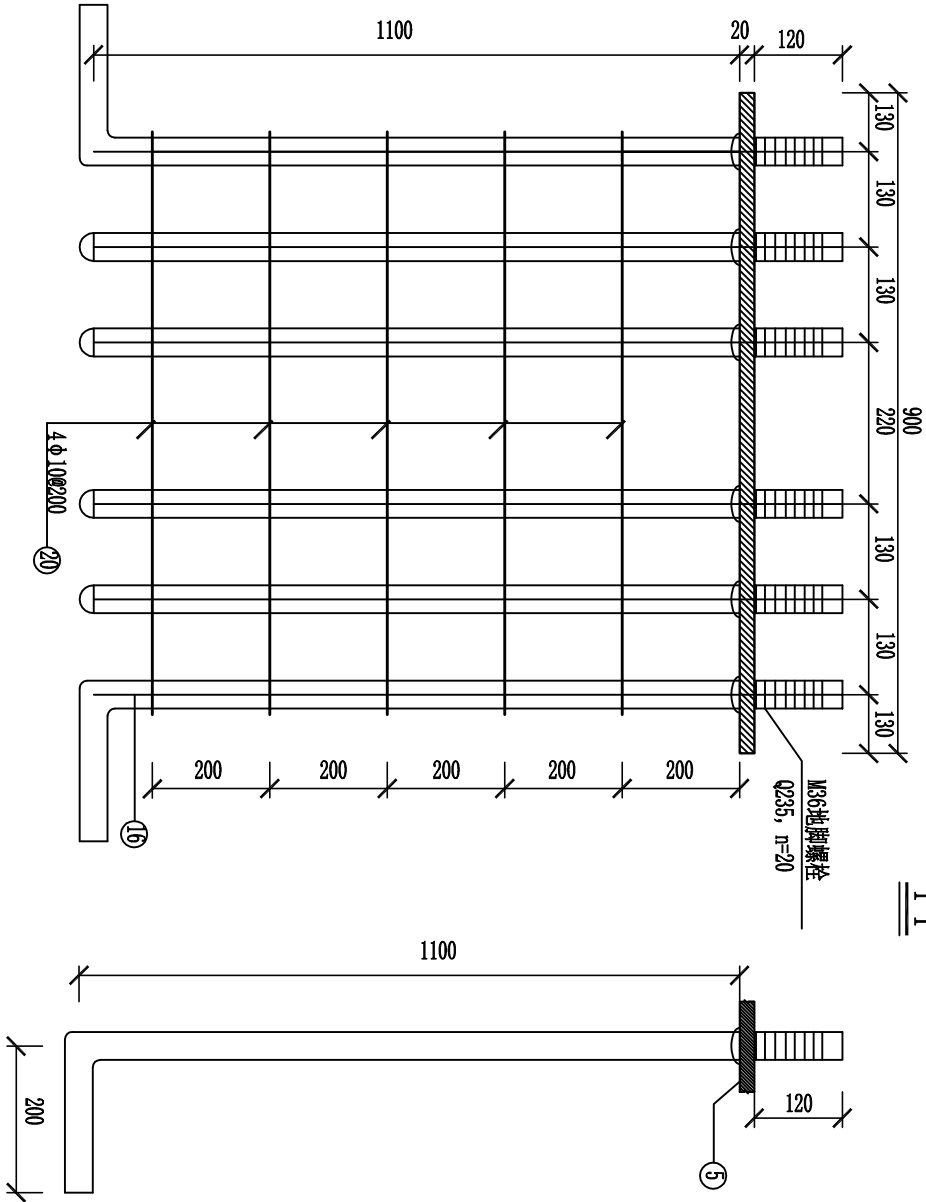
垫圈大样图  
1:1

Φ	D	h	t	a	H	单件重(kg)
77	83	5	3	3	80	0.612
79	85	5			80	0.631
97	103	5			50	0.603
100	106	10			160	1.464
129	135	6			60	0.993
148	154	7			80	1.425
156	162	10			160	2.477
156	162	17			160	2.564
160	166	7			80	1.58
160	166	17			160	2.644
160	166	10	3	3	160	2.554
179	185	10			160	2.929
179	185	17			160	3.029
183	189	17			160	3.112
188	194	7			80	1.965
202	208	8			100	2.482
227	233	8			100	2.905
253	259	10			160	4.529
271	277	10			160	4.952
271	277	5			80	3.248
281	287	10	3	3	120	4.364
293	299	5			80	3.643
333	339	12			140	6.069
341	347	10			160	6.72
345	351	5			80	4.653
359	365	14			160	7.319
385	391	17			160	8.143
394	400	5			80	5.705

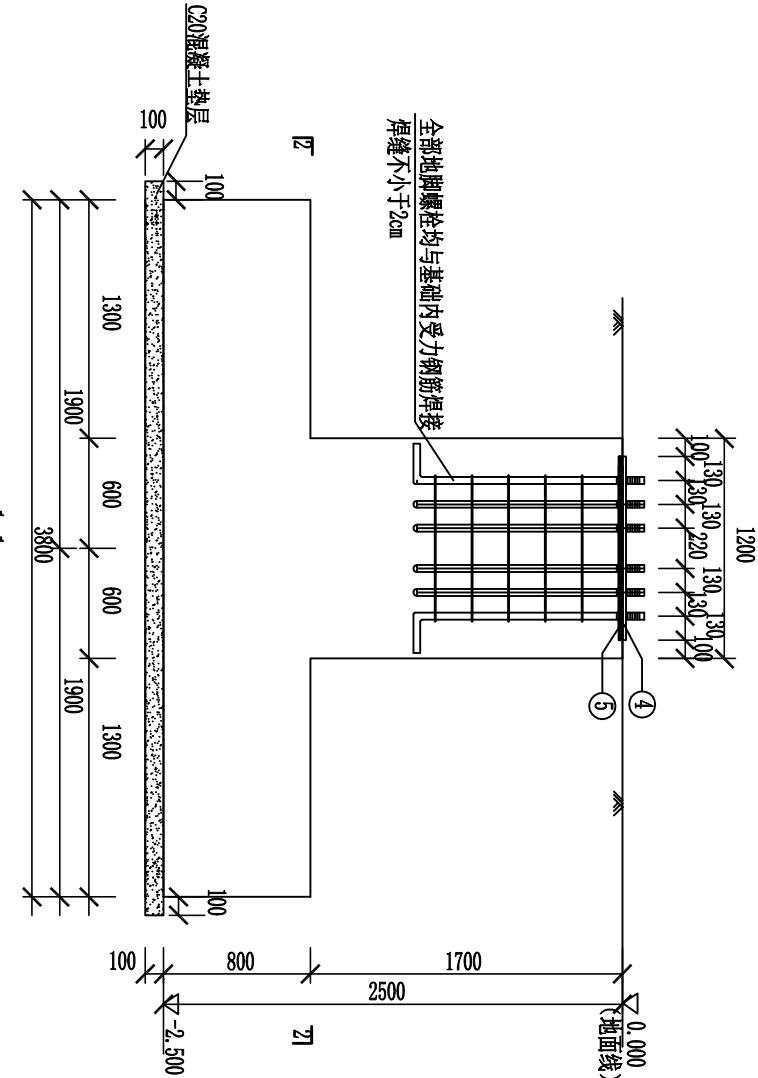
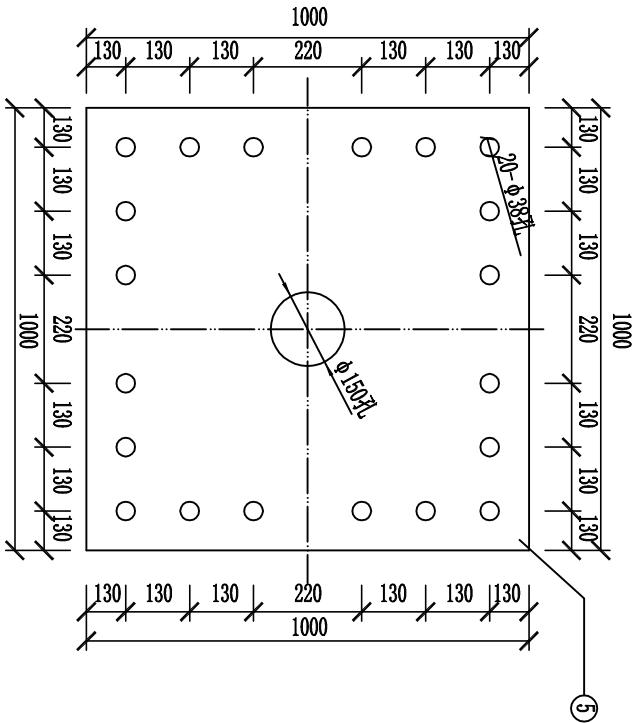
说明:

1. 本图尺寸除标高以米计外其余均以毫米为单位。

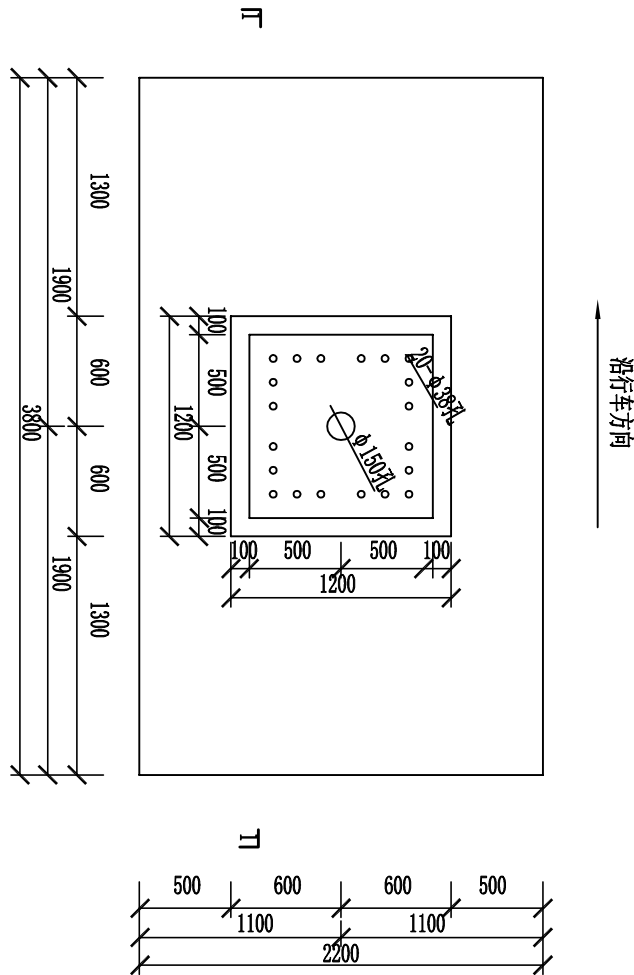
L型地脚螺栓大样



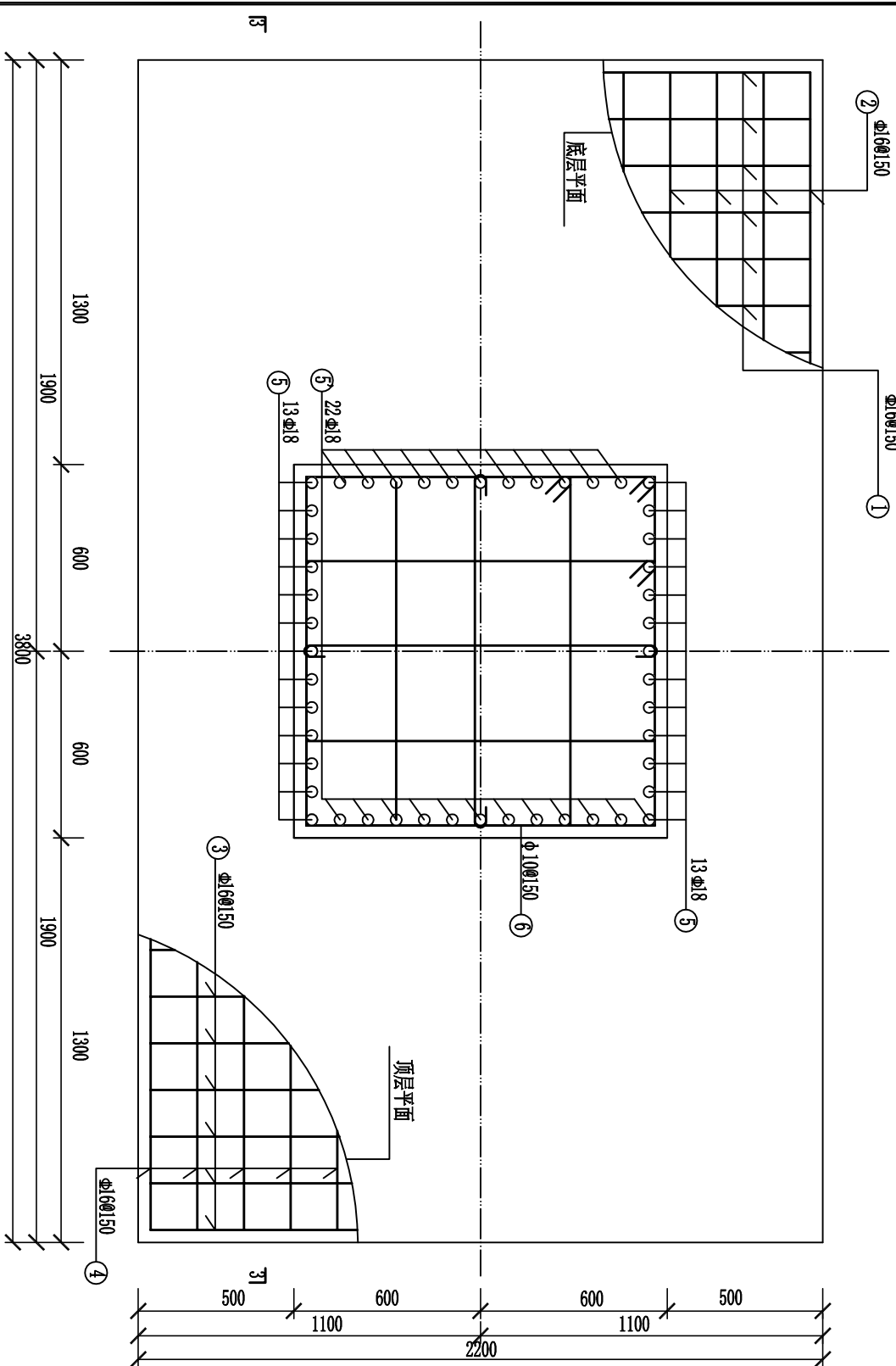
预埋件



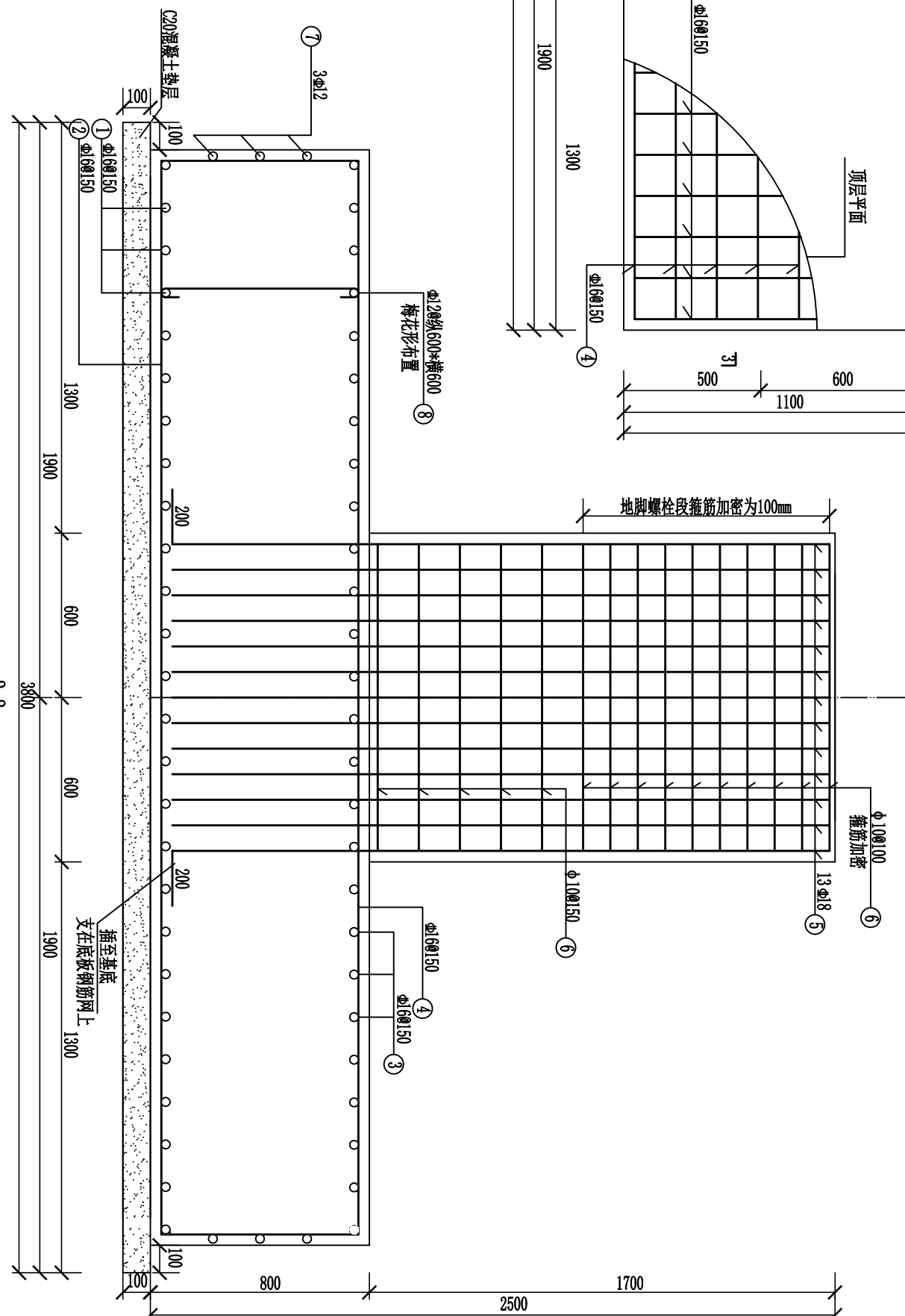
3F-Φ426型交通标牌基础平面



沿行车方向



3F-φ426型交通标牌基础平面配筋图 (2-2)



说明:  
1. 本图尺寸除标高以米计外其余均以毫米为单位。

