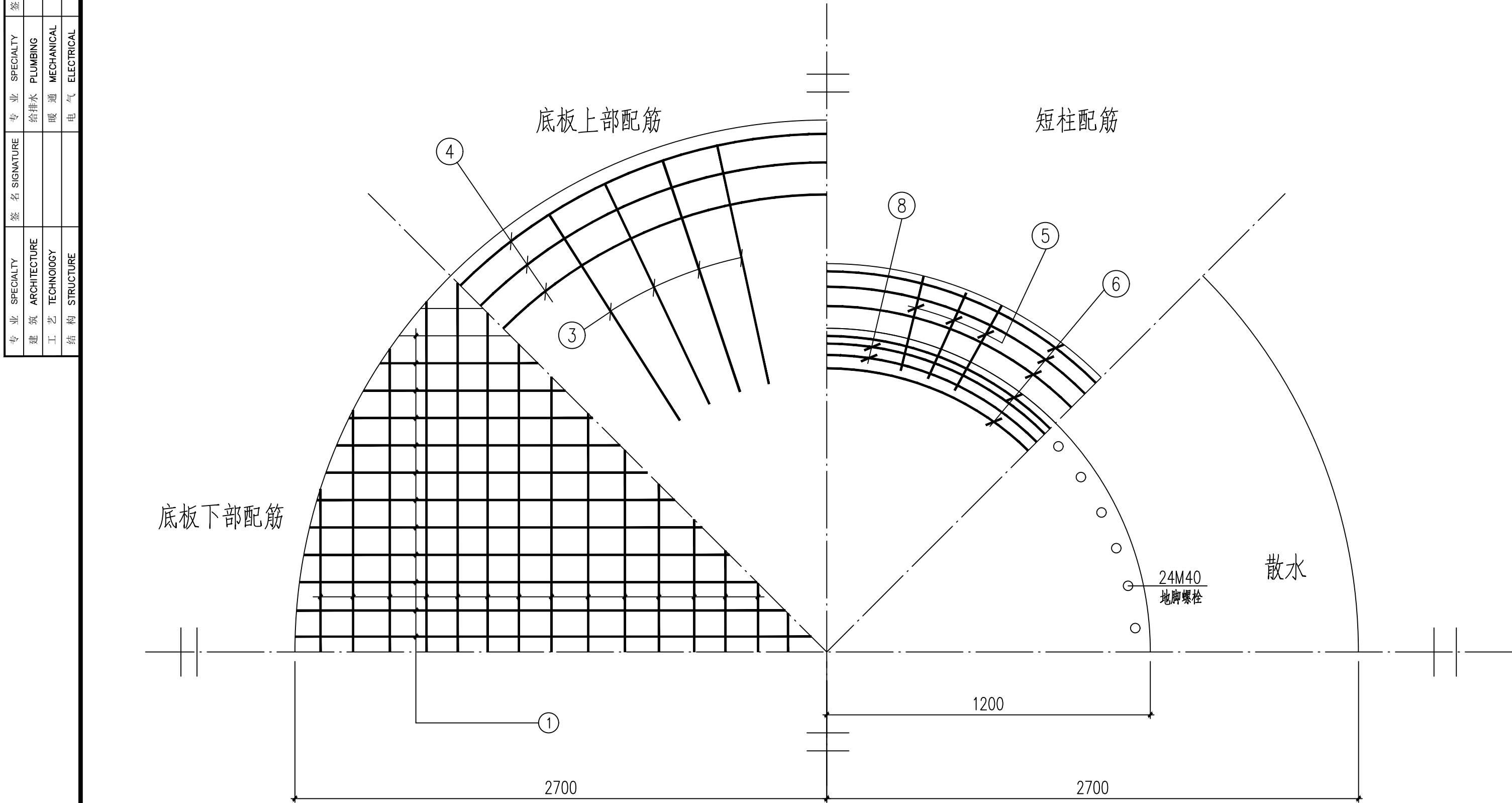
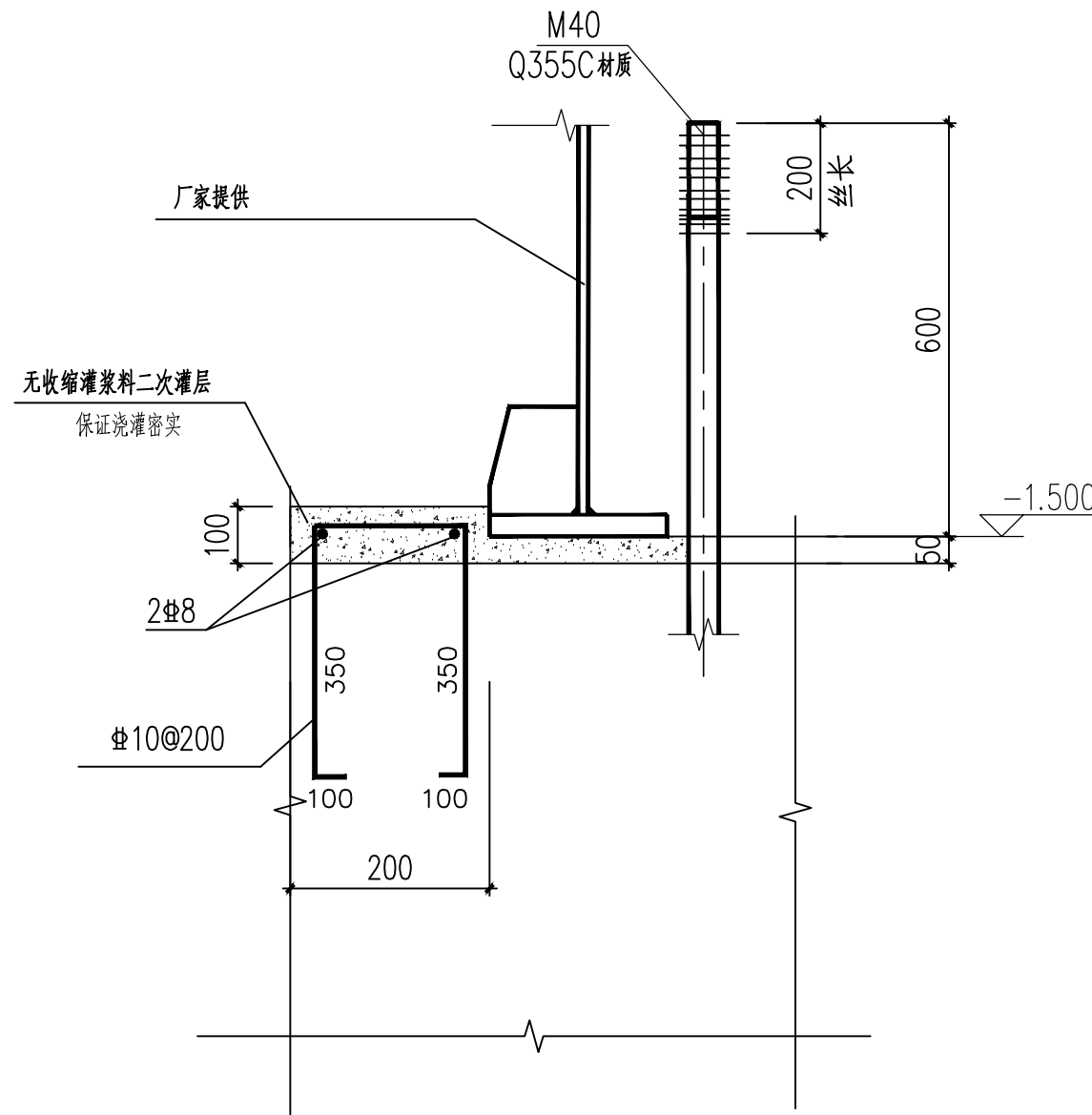
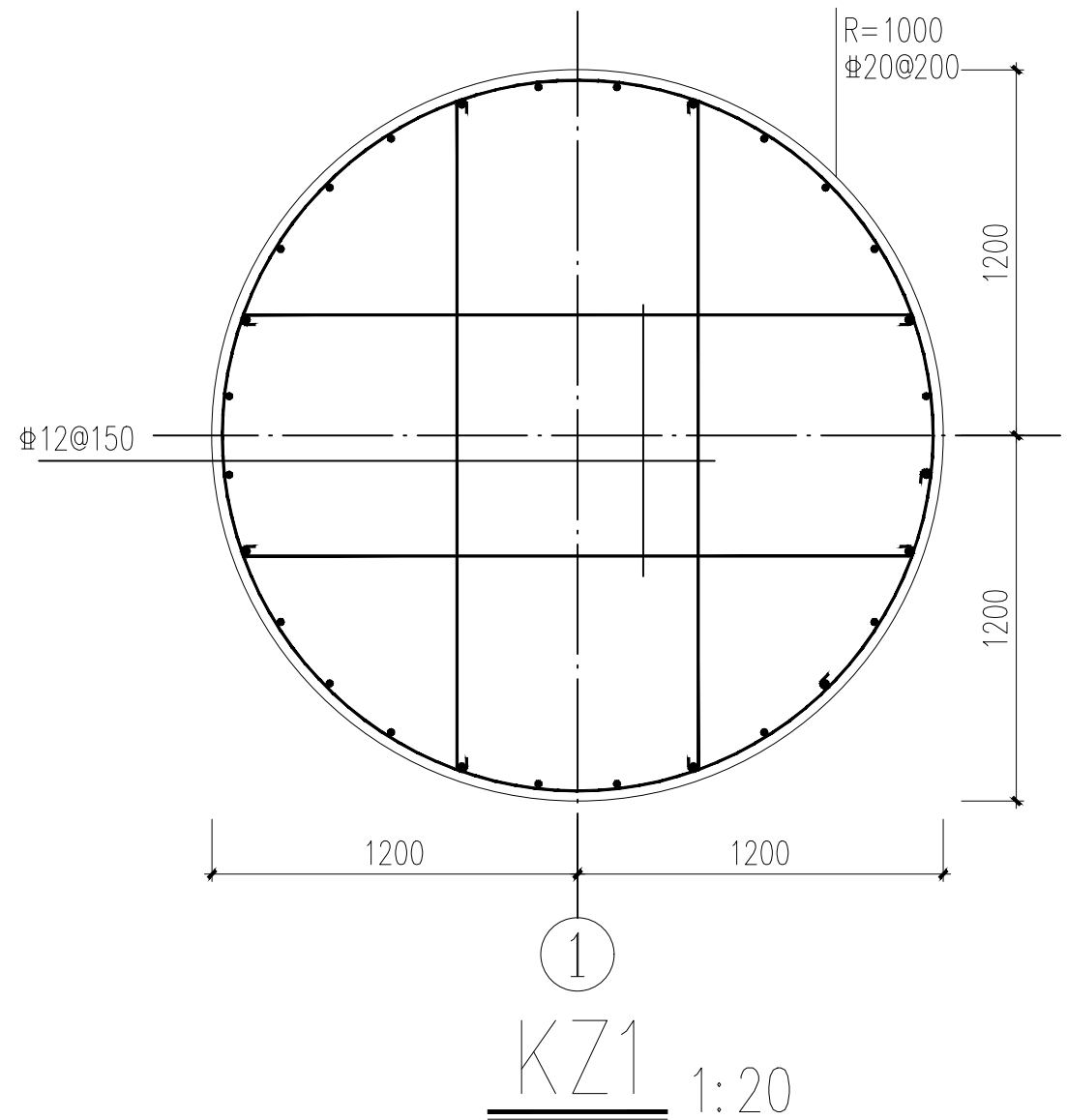


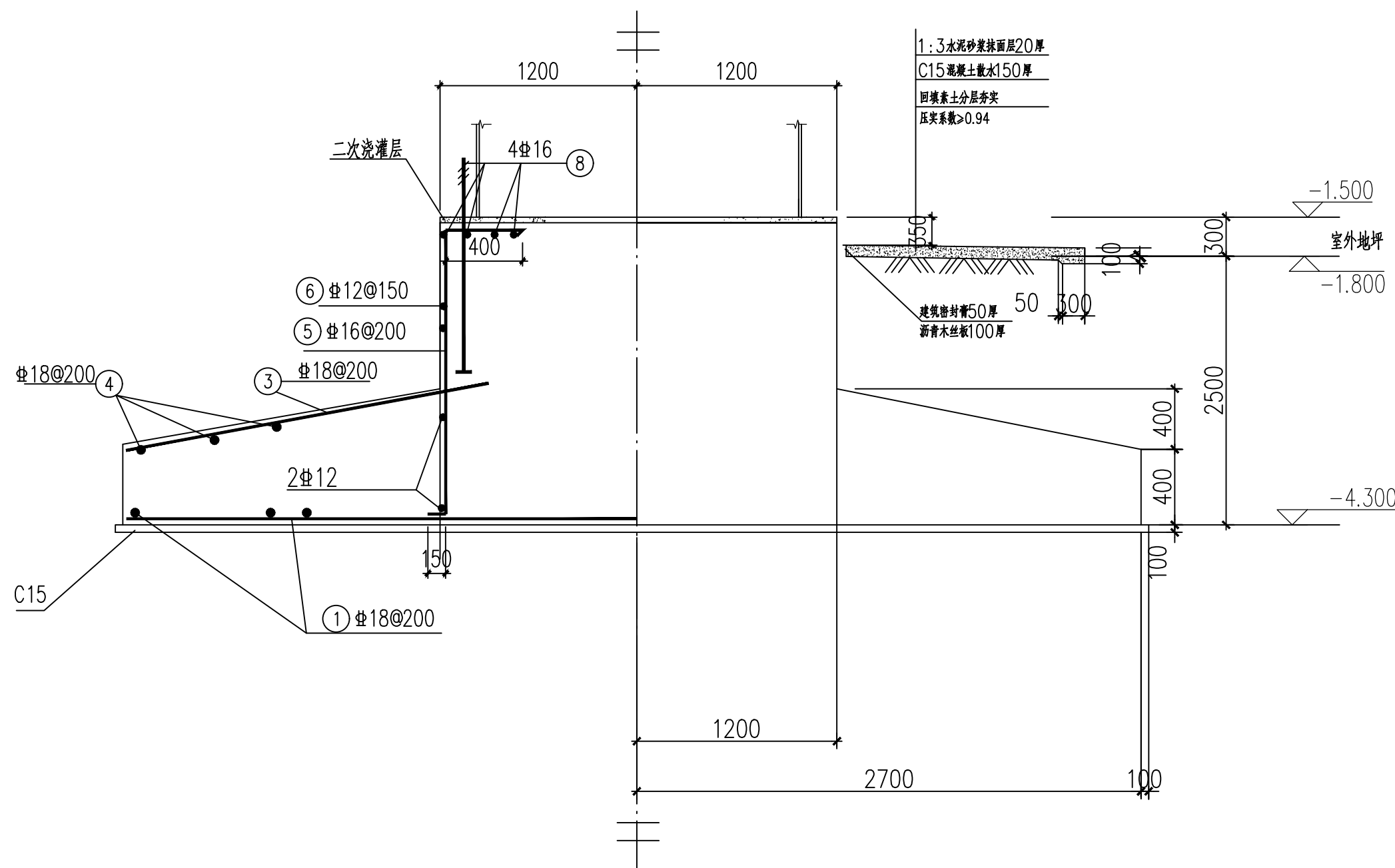
专业	SPECIALTY	签名	SIGNATURE	专业	SPECIALTY	签名	SIGNATURE
建筑	ARCHITECTURE			给排水	PLUMBING		
工艺	TECHNOLOGY			暖通	MECHANICAL		
结构	STRUCTURE			电气	ELECTRICAL		



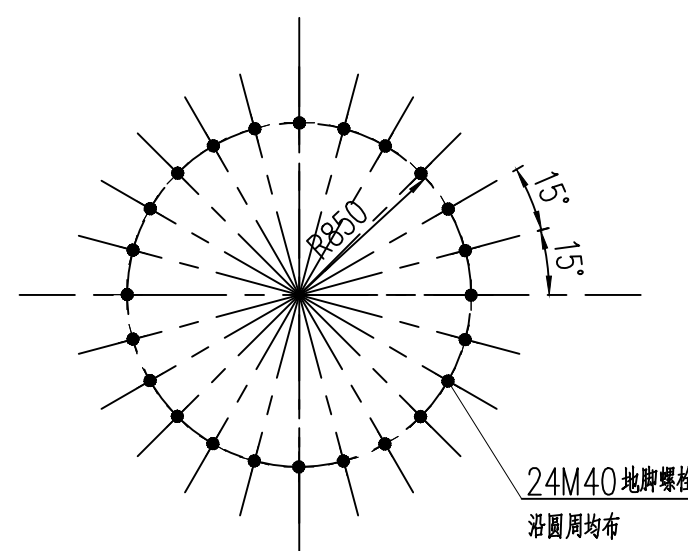
基础配筋平面图



抗剪键详图
以厂家资料为准

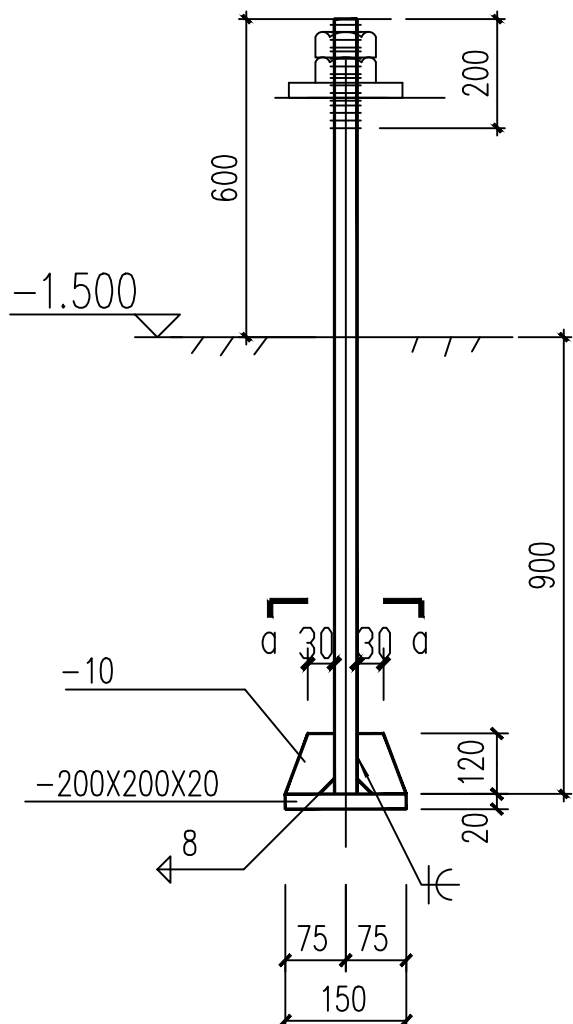


基础剖面图



地脚螺栓定位图

以厂家资料为准



M42 锚栓详图

注：双螺母固定。

以厂家资料为准

说明：

1. 基础定位见总图。由于未确定灯杆厂家, 灯杆底部荷载参考类似项目取值, 本图基础尺寸及配筋仅做参考。待灯杆厂家确定复核相关技术参数无误后, 方可施工。
2. 根据内蒙古建筑勘测设计研究院勘测有限责任公司提供的地质报告地基承载力特征值 $f_{ak}=300\text{kPa}$, 持力层为砾砂层。基坑开挖后请地勘部门验槽确认。
3. 图中标高为相对标高, 本图±0.000相当于绝对标高见原设计总图。
4. 本图基础、柱子采用C30混凝土。Φ表示HRB400级钢筋, 柱保护层为35mm。基础钢筋保护层底板40mm, 顶及侧面35mm。
5. 本图柱中纵向钢筋的连接构造及箍筋加密区范围应严格按照图集《16G101-1》执行。
6. 本图基础表示方法见图集《16G101-3》。有关基础内配筋构造及柱钢筋锚固构造见图集《16G101-3》。
7. 地脚螺栓采用Q355-B钢制作。
8. 基础下设100mm厚C15混凝土垫层, 每边宽出基础100mm。
9. 基础与柱子的纵向钢筋采用机械连接或焊接连接。
10. 地脚螺栓、灯杆基础接地, 基础中避雷接地由中标单位深化设计。
11. 基础中预埋电缆管的具体要求请根据电气专业要求执行。

版本 / Revision				
版本号 Rev.	日期 Date		备注 Remark	
V01	2022-04-10		第一版	
通用注释 / GENERAL NOTES				
1、请勿测量图纸，所有数值以标注尺寸为 准。 Do not scale drawings.all dimensions are as shown.				
2、施工前，所有尺寸均应核定定位。 All dimensions shall be verified prior to construction.				
注册执业章 / REGISTERED SEAL				
工程设计出图专用章 /Stamp for Engineering Design				
施工图审查机构 / EXAMINED BY				
施工图审查合格书编号 / CERTIFICATE No.				
索引图 / Key Plan				
建设单位 / Client				
设计单位 / Design Corporation				
<div><div></div><div><div>中体设计</div><div>CSAD</div><div>北京中体建筑工程设计有限公司</div><div>CHINA SPORTS ARCHITECTURAL ENGINEERING DESIGN CO.LTD</div><div>设计资质证书编号：A111008775</div></div></div>				
合作设计单位 / CO-OPERATED WITH				
项目名称 / Proj. Name				
呼和浩特职业学院田径场维修项目				
子项名称 / Sub-Proj. Name				
田径场				
工程编号 / Proj. Number				
S-22XX				
审定人 Approved By				
审核人 Examined By				
工程主持人 Proj. Manager				
专业负责人 Chief By				
校对人 Checked By				
设计人 Designed By				
专业 DISCIPLINE	体育工艺	当前版本 Current Rev	V01	
比例 SCALE		日期 DATE	2022-05-10	
图纸名称 / Drawing Title				
灯杆基础图				
设计阶段 STATUS		施工图		
图 号 Drawing Number		电施-05		