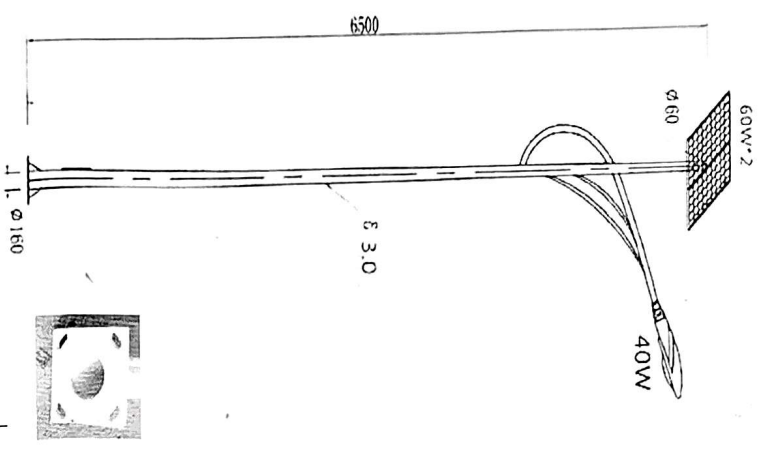


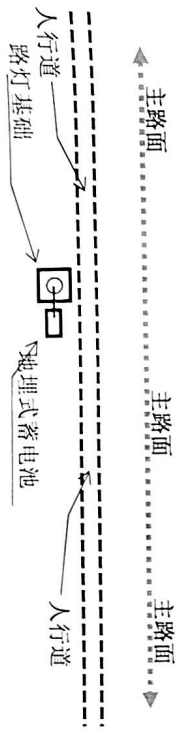
C25 混凝土基础\上表面平整、压光 (550\*550\*900 深)



### 灯杆、灯具、法兰形式示意图

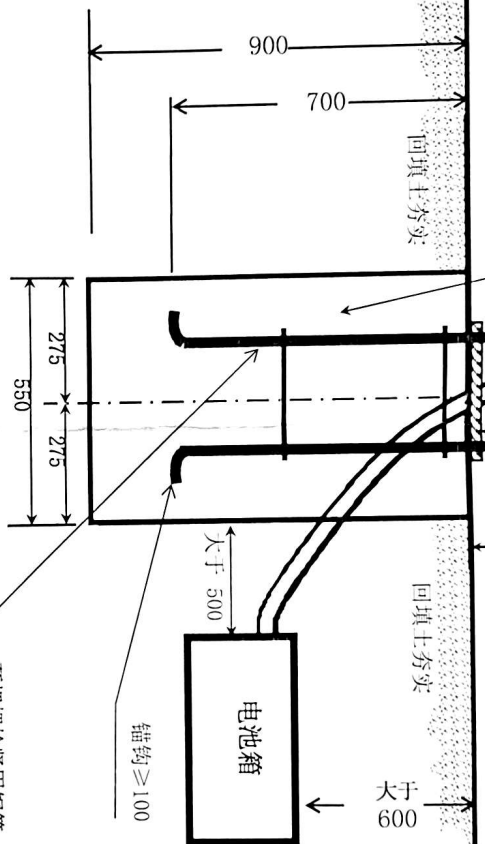
灯杆非指定厂家专利形状：灯架、灯具与上述图形相似度大于 90%即可。主杆为优质 Q235 钢板经大型折弯机卷制成形，热镀锌后表面喷塑处理。主杆为一次成型圆锥杆。灯具为优质铝压铸，防护等级 IP67。其他按道路照明相关标准。

### 路灯——蓄电池中心线：与主路道路平行布置



塑料电缆管 D50 灯杆正方形钢制法兰盘 280\*280\厚度≥12

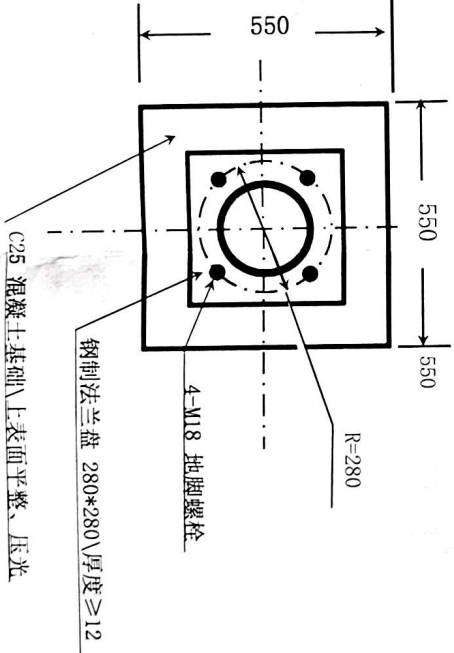
4-M18 地脚螺栓：对角线中心距 280 螺栓长度 60 (配双螺母)



### 灯杆基础断面图

预埋螺栓紧固钢筋 直径：10 (2道)

### 灯杆基础平面图



C25 混凝土基础\上表面平整、压光

### 技术说明

- 灯杆：**高度6.5m (±50mm)，灯杆壁厚≥3mm，上口径≥60mm，下口径≥160mm，采用Q235钢材 (灯杆所用钢材应符合GB/T700的要求)，一体化无缝焊接，内外热镀锌喷塑，镀锌层厚度≥85um，15年不褪色，灯杆表面喷塑层厚度≥85um，表面光滑；钢制法兰：280\*280 mm，厚度≥12mm；灯杆抗风能力不低于36.9米/秒，防腐寿命大于30年。
- LED 灯具：**40W LED 单头灯具 (执行GB37478-2019标准)，防护等级≥IP67，灯具光效≥95lm/W，色温≥5000，光通量≥5200lm，平均使用寿命≥50000小时。每一个独立的LED光源应采用透镜进行二次配光，呈蝙蝠翼形配光，以确保灯具的配光适合路灯应用并确保更大的灯杆间距和照明均匀度，灯具、灯体用铝合金高压压铸，具有散热筋设计。
- 路灯胶体蓄电池：**胶体蓄电池容量≥100AH；符合地埋规范要求，质保期5年。
- 光伏组件：**光伏组件≥120W；采用高效太阳能电池片，电池片单片转化效率≥19.5%；光伏组件在低辐照下依旧能正常工作；采用高强度、高透光率的低铁、减反射玻璃，增加阳光辐射量，透光率≥92%；由抗老化的EVA树脂、耐候性优良的PT复合膜层压而成；采用密封防水、高可靠性多功能接线盒，具有良好地防水、防潮、防盐雾等功能，接线盒防护等级≥IP68；可适应工程地点恶劣气候；接线盒内应安装两只以上防止热斑效应的旁路二极管；连接端采用易操作的专用公母插头，安全可靠。
- 控制器、电缆及安装附件：**升压恒流太阳能控制器，额定电压12V，最大充电电流10A，光控时控，质保5年，基本功能必须具备充满断开功能、欠压断开和恢复功能、控制器保护功能、负载短路保护、极性反接保护、反向放电保护等功能；控制器空载功耗≤0.10%，产品符合国家标准，采用国际2.5mm<sup>2</sup>电缆，载流量高，电压损耗低，耐酸、耐碱，强度可靠的线材2根。
- 预埋螺栓、法兰：**基础螺栓抗拉强度≥450Mpa，塑性延伸强度≥300MPa，伸长率≥26%，适应工程地点复杂恶劣环境，不能出现损坏、点蚀或腐蚀。钢制法兰：280\*280\厚度≥12mm，材质满足强度及稳定性要求。
- 七、照明、其他：**照明时间每天照明不小于6小时，连续阴雨天气不少于4天，横向照明20米-25米，太阳能路灯灯杆适应环境能力：蓄电池太阳能LED路灯能够在高温、高湿、低温环境下均可正常工作 (参照GB/T2103-2019适用于低温及高温高湿环境的独立光伏系统认证技术规范)。生产厂家按国家相关规范要求要求进行采购制造及施工安装，达到强度、稳定性、耐久性的国家合格标准。

### 元宝山区2022年农村公益事业太阳能路灯项目 (数量表100盏)

| 元宝山区 | 元宝山区 | 元宝山区 | 元宝山区 | 元宝山区 | 元宝山区 | 元宝山区 | 元宝山区 |
|------|------|------|------|------|------|------|------|
| 瓦家村  | 20盏  | 马家沟村 | 200盏 | 元宝山区 | 100盏 | 元宝山区 | 100盏 |
| 正家沟村 | 40盏  | 山嘴子村 | 100盏 | 元宝山区 | 230盏 | 元宝山区 | 230盏 |
| 北台子村 | 40盏  | 东六家村 | 130盏 | 元宝山区 | 120盏 | 元宝山区 | 120盏 |

### 元宝山区2022年农村公益事业太阳能路灯项目

### 施工图纸

尺寸单位：mm 制 图： 2022年8月28日