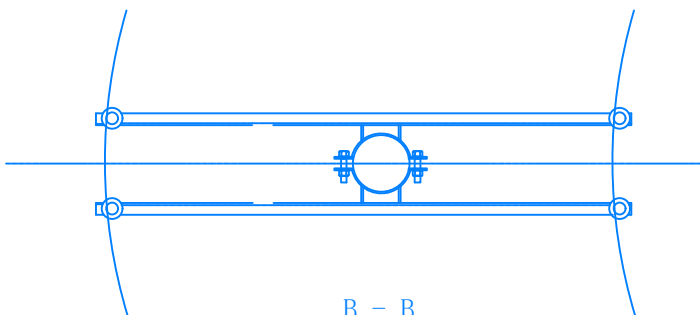


A - A(C-C)



B - B

4000m及以下海拔地区10kV横担选型表
(梢径350mm及以下电杆)

导线类型	横担使用档距(m)	横担名称	尺寸(mm)		240mm ² 及以下导线截面			
			L1	L2	横担编号	横担规格(mm×mm)	长度(mm)	横担质量(kg)
绝缘线	80及以下	上、下横担	800	850	HD2-17/7506	∠75x6	1700	47.337
		中横担			HD2-18/7506	∠75x6	1800	48.718
裸导线	80及以下	上、下横担	800	850	HD2-17/7506	∠75x6	1700	47.337
		中横担			HD2-18/7506	∠75x6	1800	48.718

说明：1. 适用转角度数见第8章表8-3、表8-8。
2. 横担质量包含主角铁质量以及挂线角铁、斜撑角铁、抱铁、垫片等估算质量，实际质量以施工图为准。
3. 横担材质为Q235。

YFEP 沈阳裕发电力工程设计有限公司 SHENYANG YUFA ELECTRIC POWER ENGINEERING DESIGN CO. LTD				东景线10kV线路新建工程	工程	施工图
批准	张连	设计	任天年	双回直线转角水泥杆杆头示意图		
审核	董口清	比例				
校核	元志刚	日期	2024年01月	图号	YT23-P264S-04	