

## 库伦旗 2021 年动植物保护能力提升工程建设项目采购清单及技术参数表

序号	设备名称	技术参数	数量	单位
1	可拆卸式防疫注射栏	<ol style="list-style-type: none"> <li>1. 通道规格：长 8 米，高度 1.7 米，宽度 0.8 米；</li> <li>2. 通道材质：热镀锌管立柱直径 60mm，壁厚 3mm；热镀锌管横杆直径 42mm，壁厚 2.5mm；</li> <li>3. 立柱底部连接扁钢-2*960*100mm，长 960mm，宽 100mm，厚 2mm。立柱顶部与横杆活动连接，连接长度为 250mm；</li> <li>4. 立柱带加强斜撑，斜撑与立柱采用螺栓形成活动连接，方便收纳，斜撑采用角钢 ∠30×30×3，长 1.6m，等边宽度 30mm，厚度 3mm；底部焊接 100mm 长的 30 角钢；</li> <li>5. 每 2m 为一片，每两片之间立柱采用锚栓活动连接，共计 2 处，一处离顶部 300mm，一处离底部 500mm，一侧立柱采用槽型扁钢，长 100mm，宽 40mm，厚 3mm；一侧立柱采用 L 型角钢，∠50×40×3，中间开孔，采用锚栓连接，长度为 160mm；</li> <li>6. 立柱外侧底部焊接两个 50mm 长的空心圆钢，采用 260mm 长的锚栓与地面固定；</li> <li>7. 铁门采用直径 42mm，壁厚 2.5mm 的热镀锌管焊接而成，与立柱采用 10 寸 304 不锈钢实心加厚插销进行焊接；</li> <li>8. 防锈、耐腐蚀，产品符合《GB/T700-2006 碳素结构钢》中的 Q195 钢标准；</li> <li>9. 管件、杆件、板件的高度、长度和宽度加工允许偏差±2.0mm，外表面无肉眼可见明显斑痕、划痕，对角线允许偏差 3.0mm，管口的暴露边不得存在锋利的边缘和尖锐的角部，进行倒角、磨边等边部加工；</li> <li>10. 所有焊缝外观检查要求满焊，焊缝应平整，无肉眼可见明显疤痕，凹陷，折皱；</li> <li>11. 保定栏立柱间距偏差不得超过±5.0mm，垂直度偏差不得超过 3.0mm，高度偏差不得超过±5.0mm；</li> <li>12. 保定栏接头应无肉眼可见明显疤痕、凹陷、折皱，穿插灵活；</li> <li>13. 可移动式，方便拆装和运输；</li> <li>14. 能有效避免对人畜造成损伤，使用安全，适用于治疗、注射、采血等；</li> <li>15. 适用于各种地形；</li> <li>16. 质保期：二年；</li> <li>17. 承受横向静载荷强度≥78.0Mpa；在 750Kg 体重左右的牛在横向挤压下围栏不会</li> </ol>	20	套

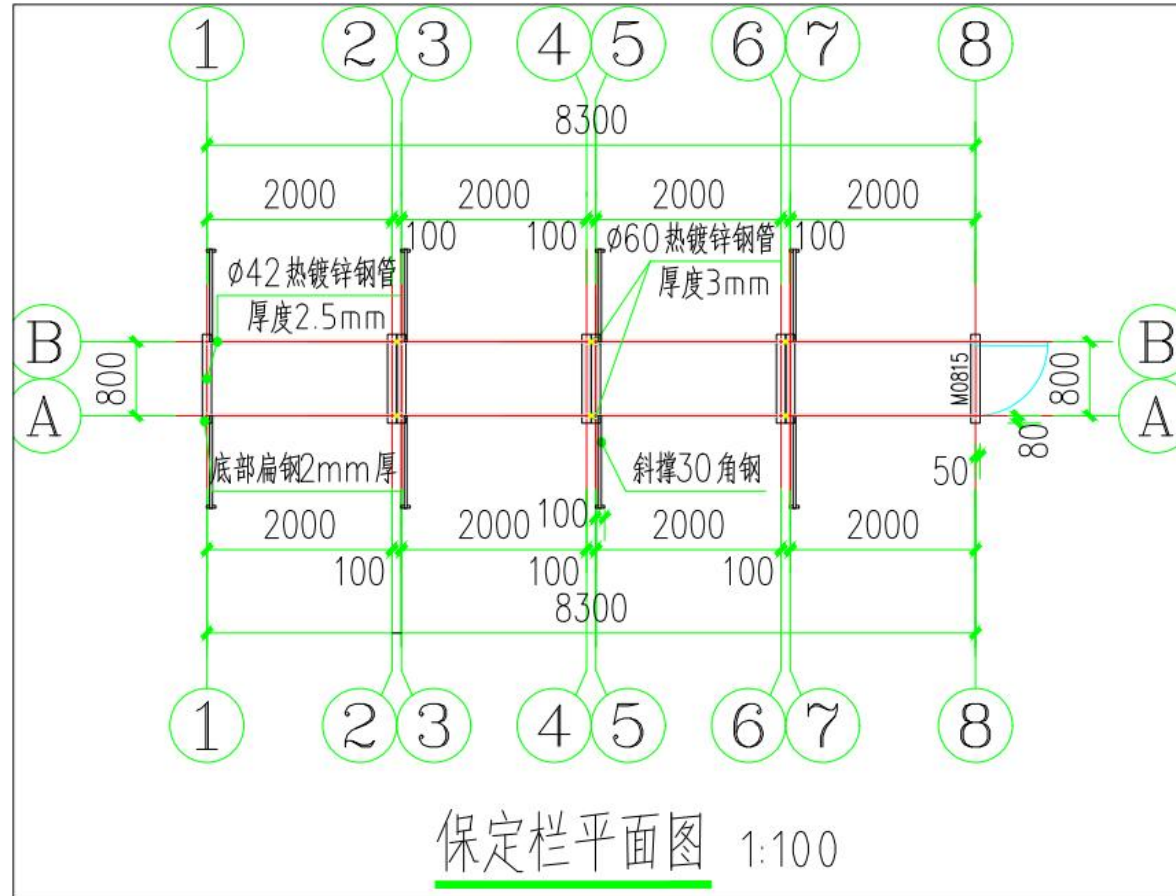
		<p>发生倾倒和弯曲变形；</p> <p>18. 承受横向冲击载荷强度<math>\geq 22\text{J/m}^2</math>；在 750Kg 的牛冲击力横向作用下不会发生损坏；</p> <p>19. 每两片之间有立柱，立柱带加强斜撑；</p> <p>20. 挡板承载能力，抗压强度：<math>\geq 55\text{Mpa}</math>；抗冲击强度：<math>\geq 68\text{Mpa}</math>，具抗压、抗折弯和抗锐器冲击能力；</p> <p>21. 其它要求：</p> <p>（1）供货时供货商需出具防疫注射栏所用批次钢材、链接材料省级以上检测机构出具的检测报告原件，否则取消供货资格（防疫注射栏所用批次钢材、链接材料需为投标截止日前 15 日内生产产品）；</p> <p>（2）合同签订前，用户有权要求预中标人提供样品进行技术参数验证，如果不能通过验证取消供应商中标资格，追究投标人责任；</p> <p>（3）图纸详见附件 1。</p>		
2	移动式防疫注射栏	<p>1. 并排双通道设计，长 4m，高度 1.7m，宽度 1.6m，配备 2 个直径为 65cm 移动轮及可拆卸式牵引栏；</p> <p>2. 材质：热镀锌管；</p> <p>3. 规格：护栏每 2m 为一片，每片护栏由 2 根立柱及 6 根横杆组成，立柱直径 60mm，壁厚 3mm；横杆直径 42mm，壁厚 2.5mm，每两片护栏之间立柱采用锚栓固定连接，共计 2 处，顶部间距 300mm，底部间距 500mm，一侧立柱采用槽型扁钢，长 100mm，宽 40mm，厚 3mm；一侧立柱采用 L 型角钢，<math>\angle 50 \times 40 \times 3</math>，中间开孔，采用锚栓连接，长度为 160mm，立柱外侧底部焊接两个 50mm 长的空心圆钢，采用 260mm 长的锚栓与地面固定，通道两侧护栏顶部采用固定连接；</p> <p>4. 通道出口处设计有铁门，采用直径 42mm，壁厚 2.5mm 的热镀锌管焊接而成，与立柱连接处采用 10 寸 304 不锈钢实心加厚插销进行焊接；</p> <p>5. 防锈、耐腐蚀，材质符合《GB/T700-2006 碳素结构钢》中的 Q195 钢标准；</p> <p>6. 管件长度和宽度加工允许偏差<math>\pm 2.0\text{mm}</math>，立柱间距偏差不得超过<math>\pm 5.0\text{mm}</math>，垂直度偏差不得超过 3.0mm，高度偏差不得超过<math>\pm 5.0\text{mm}</math>，外表面无肉眼可见明显斑痕、划痕，对角线允许偏差 3.0mm，管口的暴露边不得存在锋利的边缘和尖锐的角部，进</p>	70	套

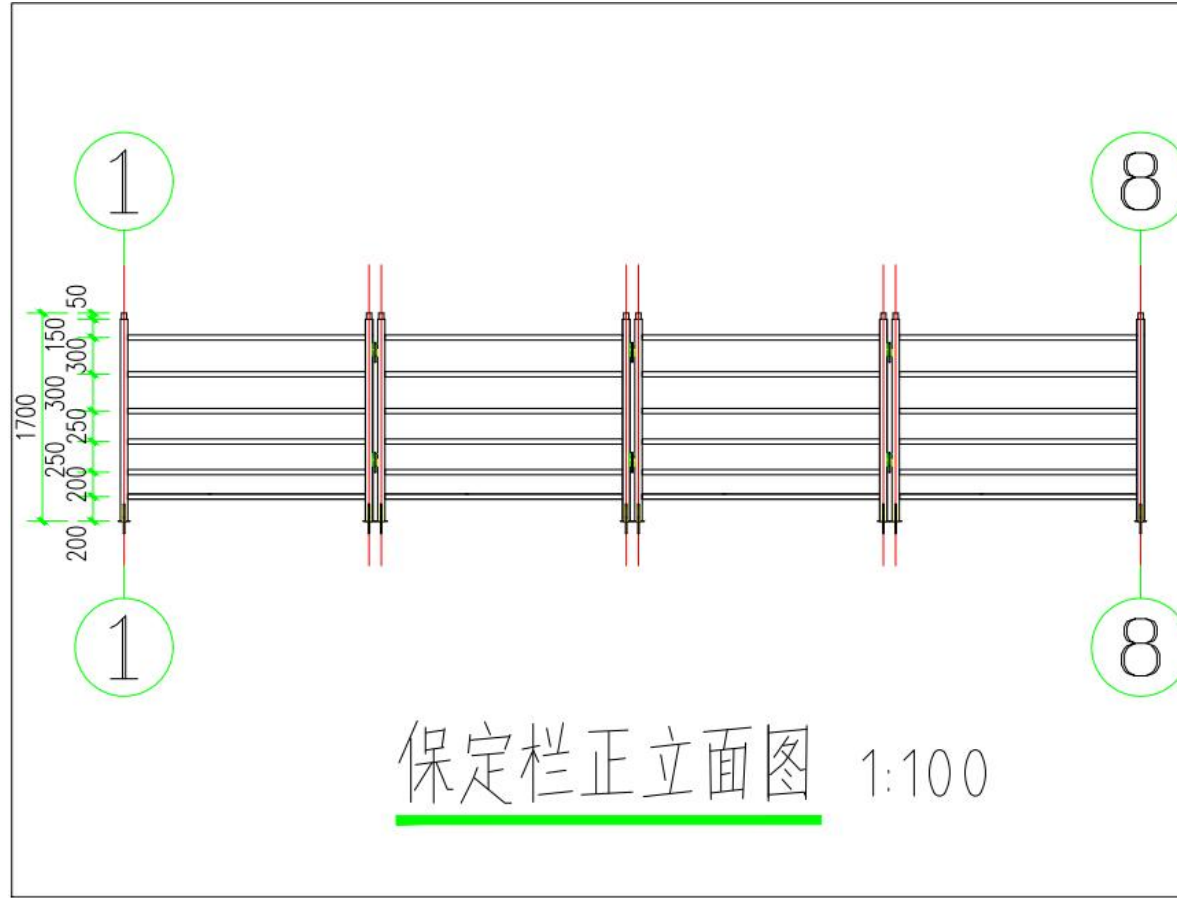
		<p>行倒角、磨边等边部加工，所有焊缝外观检查要求满焊，焊缝应平整，无肉眼可见明显疤痕，凹陷，折皱；</p> <p>7. 适用于各种地形，质保期二年；</p> <p>8. 承受横向静载荷强度<math>\geq 78.0\text{Mpa}</math>；在 750Kg 体重左右的牛在横向挤压下围栏不会发生倾倒和弯曲变形，承受横向冲击载荷强度<math>\geq 22\text{J/m}^2</math>；在 750Kg 的牛冲击力横向作用下不会发生损坏；</p> <p>9. 其它要求：</p> <p>（1）供货时供货商需出具防疫注射栏所用批次钢材、链接材料省级以上检测机构出具的检测报告原件，否则取消供货资格（防疫注射栏所用批次钢材、链接材料需为投标截止日前 15 日内生产产品）；</p> <p>（2）合同签订前，用户有权要求预中标人提供样品进行技术参数验证，如果不能通过验证取消供应商中标资格，追究投标人责任；</p> <p>（3）图纸详见附件 2。</p>		
3	<p>机动式喷雾 消毒器</p>	<p><b>（一）底盘</b></p> <p>1. 底盘：加强电动三轮、框架式架构、承载力强，可上保险绿牌；</p> <p>2. 驱动电机：1200W 大功率重载电机，国标 18 管控制器；</p> <p>3. 驱动功能：前进倒车一键切换；（加油门的时候慢慢起步）、刹车断电功能；</p> <p>4. 电池电源：48V45A 恒特免维护铅酸电池，性能稳定，寿命长，工作电压稳定；</p> <p>5. 充电器：新国标充满自动关机智能充电器；</p> <p>6. 爬坡能力：<math>\leq 15^\circ</math>；</p> <p>7. 额定乘员：1 人；</p> <p>8. 最高车速：28km/h；</p> <p>9. 车架、车身：优质碳结构钢，高温烤漆防褪色，长久耐锈；</p> <p>10. 后桥：专车专用定制加重型后桥，载重能力强；</p> <p>11. 制动系统：配备 1 组刹车装置（后刹），驻车制动能同时制动双后轮，确保路面行驶和作业安全；</p> <p>12. 悬挂：前悬加粗双筒减震，后悬钢板非独立减震；</p> <p>13. 轮胎规格：前 375-12，后 400-12；</p>	42	个

		<p>14. 信号灯：大灯、前转向灯、后转向灯、刹车灯、喇叭；</p> <p>15. 整车尺寸：长：2900mm、宽：1050mm、高：1500mm；</p> <p>16. 座椅：高密度发泡海绵；</p> <p><b>（二）车厢外罩</b></p> <p>1. 材质：镀锌板（醇酸工程专业油漆）；</p> <p><b>（三）罐体</b></p> <p>1. 材质：滚塑水箱：采用整体开模注塑式水箱，不漏水，耐腐蚀，抗老化，配备：加水口 1 个（顶部）、放水口、溢流口；</p> <p>2. 容积：≥480 升；</p> <p><b>（四）清洗系统</b></p> <p>1. 发动机：力帆牌 170FD 8HP 高性能风冷，四冲程 OHV 汽油机，电启动+手拉启动；</p> <p>2. 水泵：高压泵压力 150Kg/cm<sup>2</sup>，流量 10L/min，压力范围可调节；</p> <p>3. 卷管器：10 米重型双臂自动收缩式卷管器，收缩自如，高效方便；</p> <p>4. 过滤器：80 目水过滤器，位置明显，方便清理；</p> <p>5. 喷洗装置：高压水枪多角度喷头：（0 度、15 度、25 度、45 度）。前置左右喷头冲洗、可对背街小巷精细化作业，冲洗宽度 5-7 米后置保洁降尘喷头、后洒可对路面抑尘保湿，宽度 1 米；</p> <p>6. 高压球阀：不锈钢高压球阀，防锈，耐高压（305mpa）；</p> <p>7. 水路切换：不锈钢高压球阀切换，方便快捷；</p> <p><b>（五）其它要求</b></p> <p>1. 合同签订前，用户有权要求预中标人提供样品进行技术参数验证并提供省级以上检测机构出具的检测报告原件作为佐证材料，如果不能通过验证取消供应商中标资格，追究投标人责任。</p>		
4	连续注射器	<p>1. 规格：5ml，投药剂量 0.5-5ml；</p> <p>2. 注射器主体采用高分子材质制成，坚固耐用，抗冲击强度&gt;6.0Ckj /m<sup>2</sup>；</p> <p>3. 注射器金属部分采用优质黄铜制造，对疫苗无污染，抗腐蚀性强；</p> <p>4. 疫苗瓶固定装置：采用高品质塑料材质，结实耐用，有效固定药瓶倾斜角度；</p> <p>5. 旋转调节剂量，轻松方便；</p>	400	个

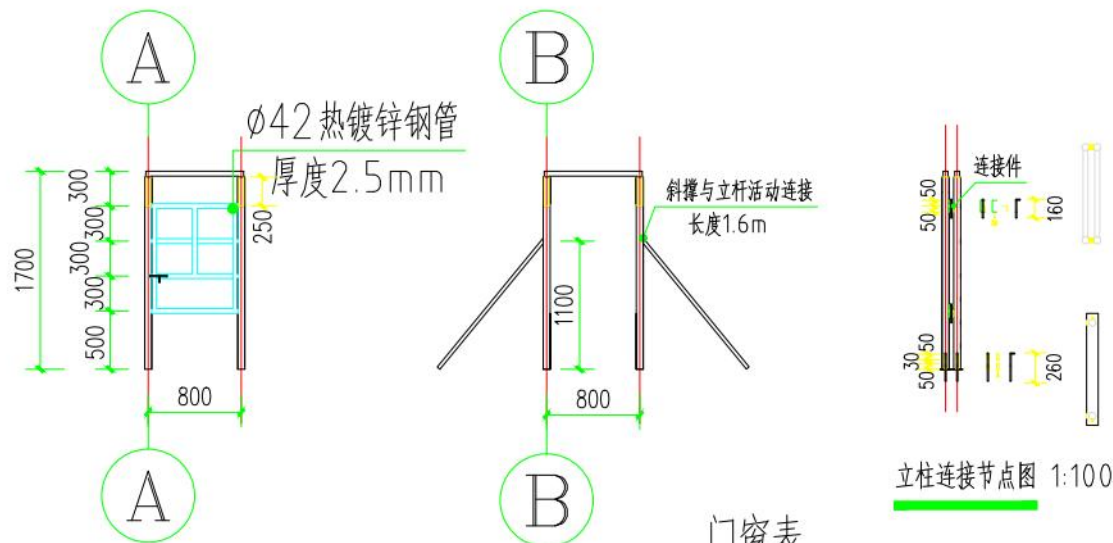
		6. 防倒流设置，针头锁扣设计，适于猪牛羊禽使用； 7. 全容量注射误差小于 0.1ml。		
5	车载、市电两用 冷藏箱	1. 容量：≥19L； 2. 车载、市电两用； 3. 制冷范围：0℃~50℃； 4. 控制精确：±2℃； 5. 额定电压：AC220V、DC12V/24V。 6. 保温材料：采用聚氨酯发泡和超级玻璃棉复合保温； 7. 其它要求： （1）合同签订前，用户有权要求预中标人提供样品进行技术参数验证并提供省级以上检测机构出具的检测报告原件作为佐证材料，如果不能通过验证取消供应商中标资格，追究投标人责任。	220	个

附件 1





保定栏正立面图 1:100



保定栏侧立面图 1:100

门窗表

立柱连接节点图 1:100

类型	设计编号	洞口尺寸(mm)	数量	材质
普通门	M0815	800X1500	1	铁门

# 附件 2

