

2024年内蒙古自治区乌兰察布市 浑善达克沙地综合治理项目初步设计

设计图册（凉城县）

国家林业和草原局林草调查规划院

二零二四年八月

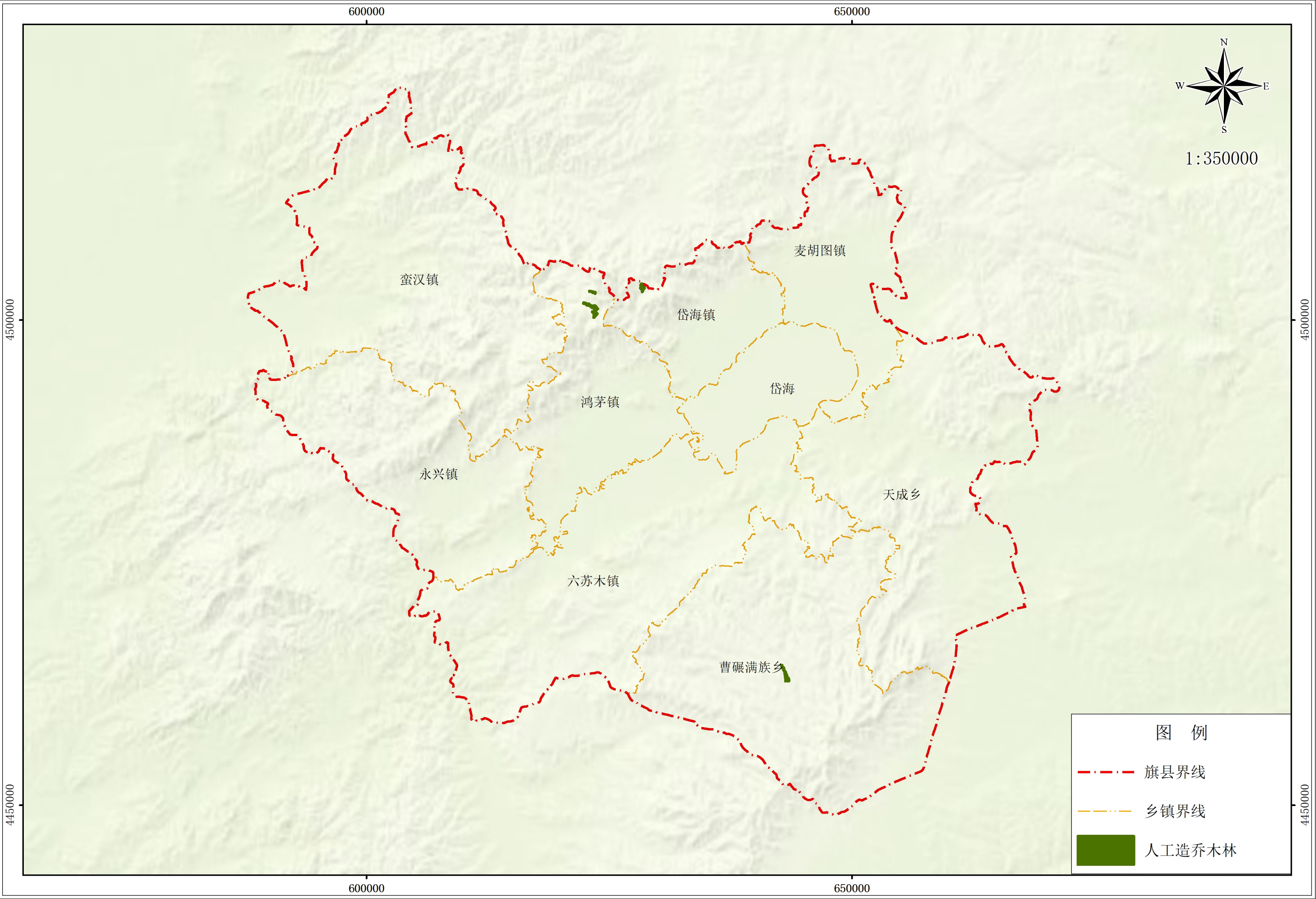
资质等级：甲A级

证书编号：甲A00-001

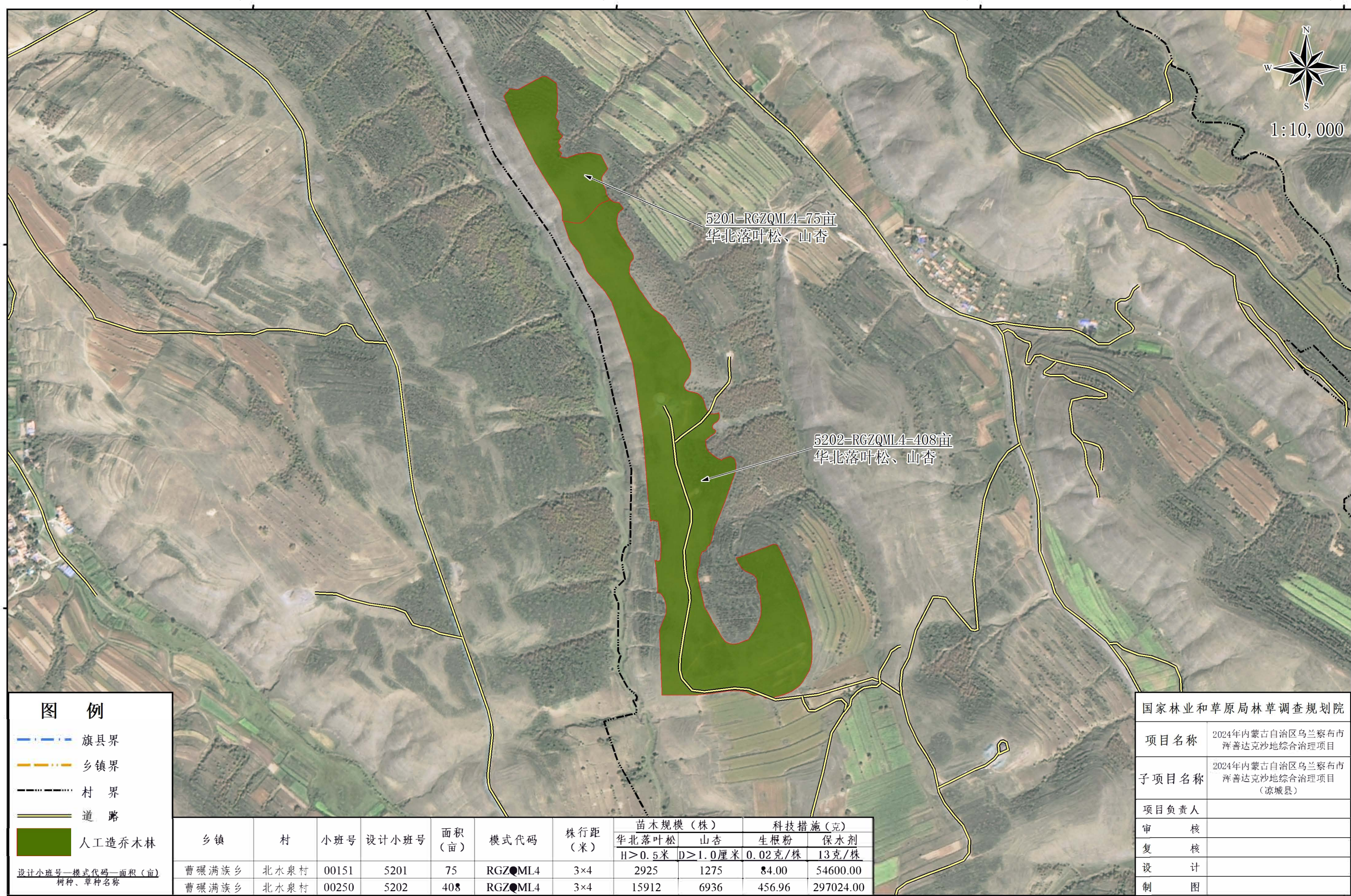
目录

| 图号 | 图纸名称 | 图号 | 图纸名称 | 图号 | 图纸名称 |
|----|---------------------------------|----|------|----|------|
| | 凉城县浑善达克沙地综合治理项目2024年人工造乔木林地块位置图 | | | | |
| 1 | 凉城县曹碾满族乡北水泉村人工造乔木林种植设计图 | | | | |
| 2 | 凉城县岱海镇兵坝营村人工造乔木林种植设计图 | | | | |
| 3 | 凉城县鸿茅镇白艮村人工造乔木林种植设计图-1 | | | | |
| 4 | 凉城县鸿茅镇白艮村人工造乔木林种植设计图-2 | | | | |
| 5 | 人工造乔木林典型模式图三 | | | | |
| 6 | 人工造乔木林典型模式图四 | | | | |
| 7 | 钢丝网立面图-2 | | | | |
| 8 | | | | | |
| 9 | | | | | |
| 10 | | | | | |
| 11 | | | | | |
| 12 | | | | | |
| 13 | | | | | |
| 14 | | | | | |
| 15 | | | | | |
| 16 | | | | | |
| 17 | | | | | |
| 18 | | | | | |
| 19 | | | | | |
| 20 | | | | | |
| 21 | | | | | |

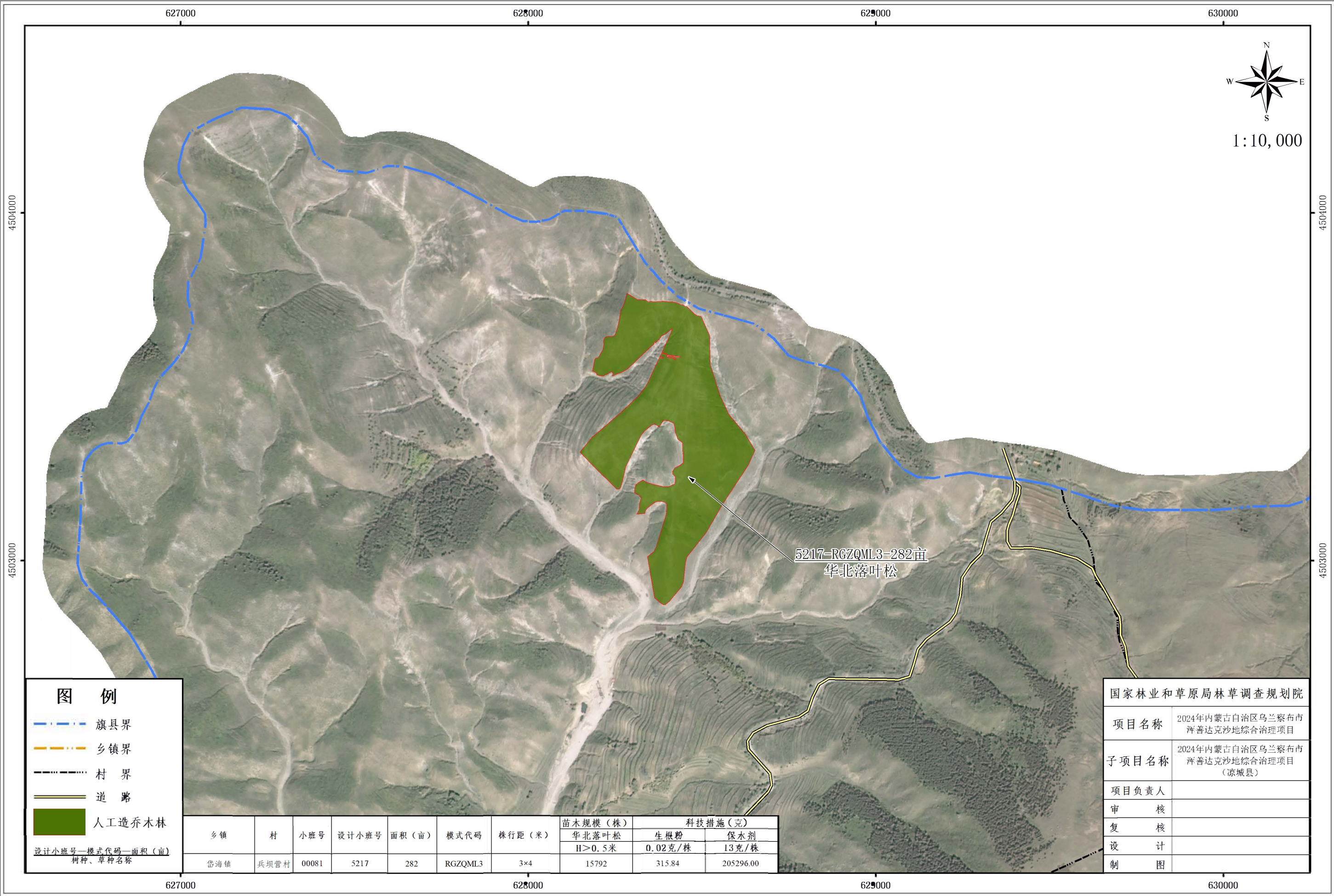
凉城县浑善达克沙地综合治理项目2024年人工造乔木林地块位置图



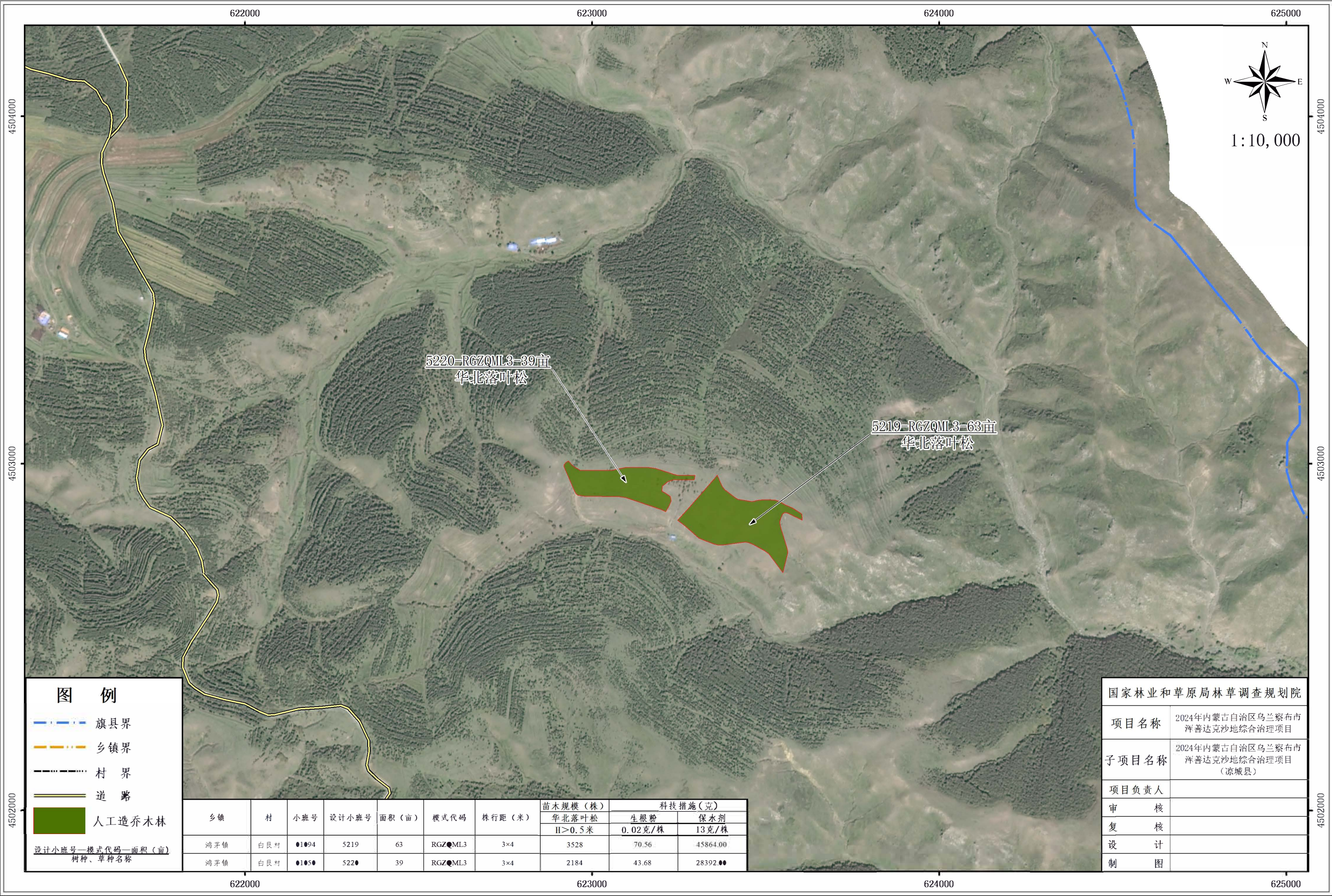
凉城县曹碾满族乡北水泉村人工造乔木林种植设计图



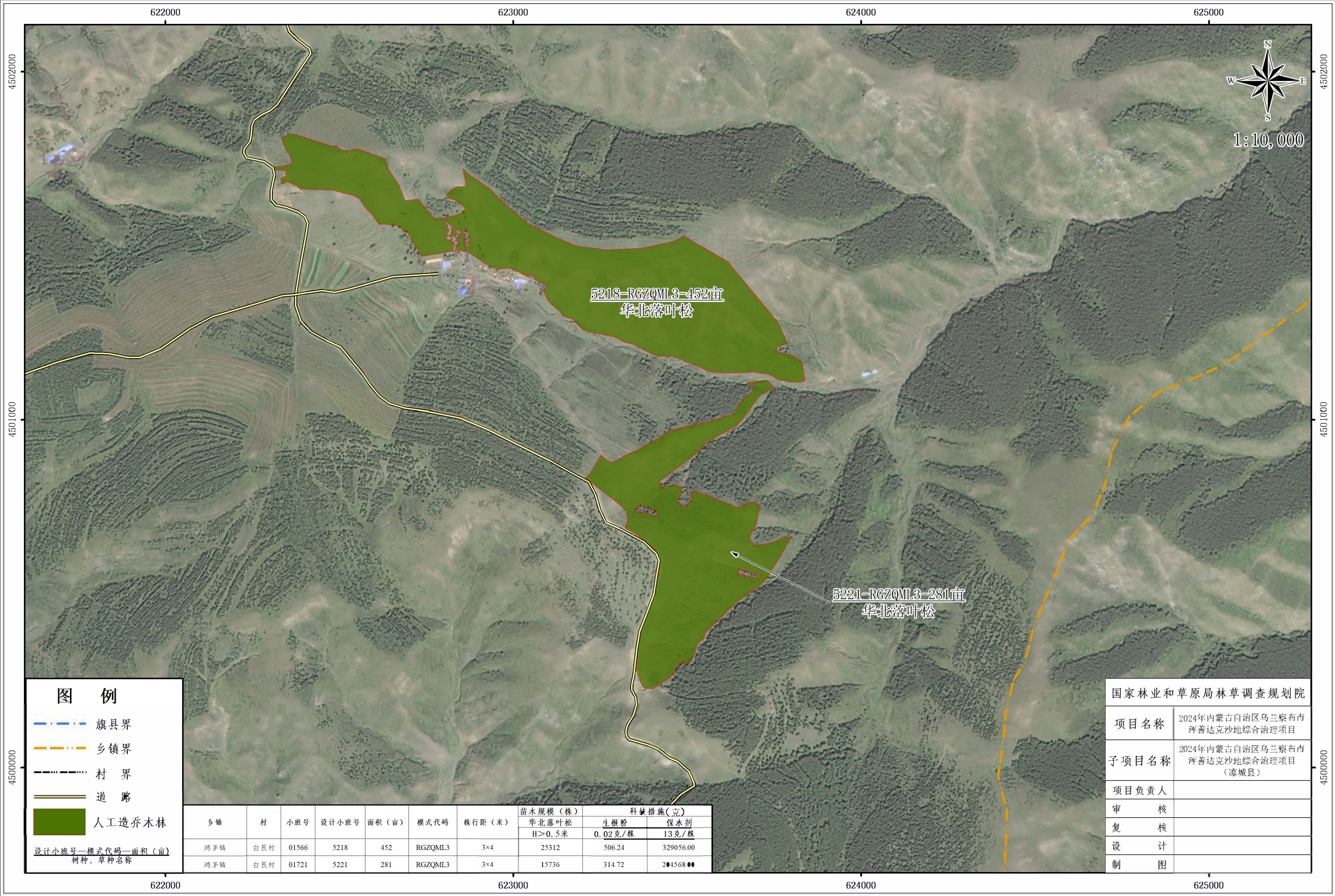
凉城县岱海镇兵坝营村人工造乔木林种植设计图



凉城县鸿茅镇白艮村人工造乔木林种植设计图-1



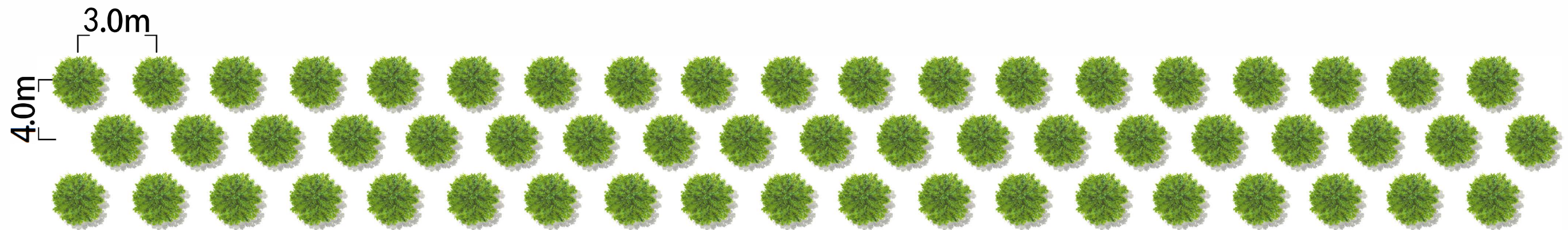
凉城县鸿茅镇白艮村人工造乔木林种植设计图-2



人工造乔木林典型模式图三

树种组成：华北落叶松  (平均56株/亩)

造林模式：株行距3.0m×4.0m，纯林。



平面图

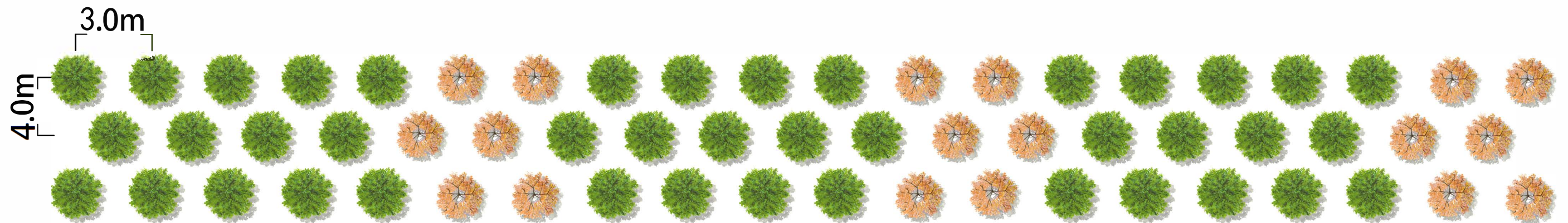


立面图

人工造乔木林典型模式图四

树种组成：华北落叶松  : 山杏  = 7 : 3 (平均56株/亩)

造林模式：株行距3.0m×4.0m，块状混交。

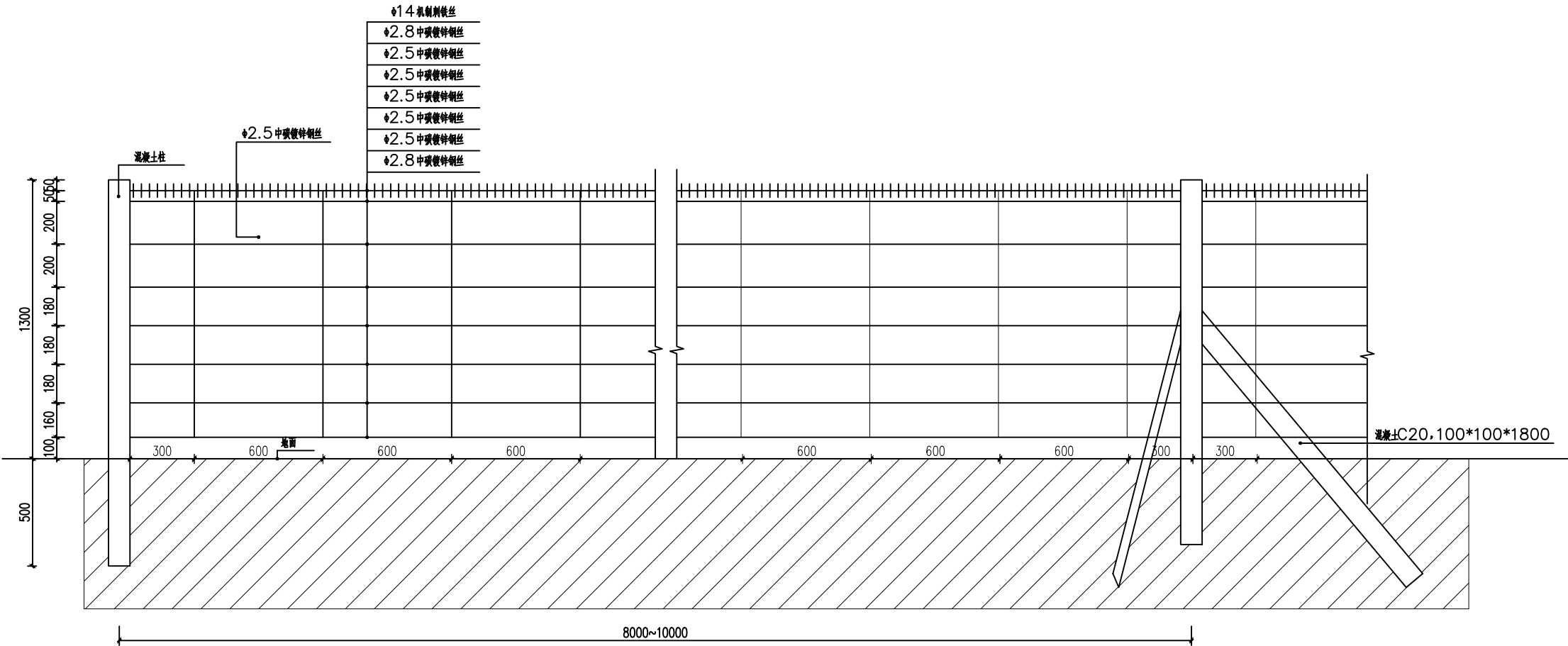


平面图



立面图

混凝土柱钢丝网立面图



混凝土柱钢丝网立面图 1:25