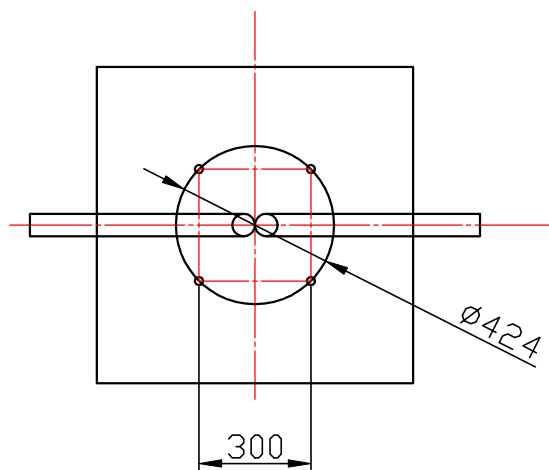


- 说明:
- 1、基础边沿与路面平行。
 - 2、混凝土强度C25。
 - 3、螺杆材质为Q355。



借(通)用件登记

描 图

描 校

旧底图总号

底图总号

签 字

日 期

标记	处数	更改文件号	签 字	日 期
设 计			标 准 化	
校 对			审 定	
审 核				
工 艺			日 期	

11米高低臂基础图

图样标记	数 量	重 量	比 例
共	页	第	页