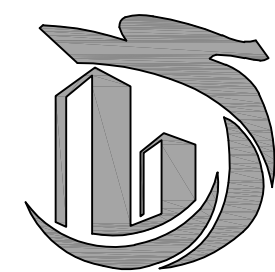


工程名称:阿拉善左旗明德小学门口停车场改造工程

风景园林工程施工图

第1册 共1册



中联玉德设计咨询有限公司

2025年4月

图纸目录

序号	图 号	图 纸 名 称	图 纸 规 格	备 注	序号	图 号	图 纸 名 称	图 纸 规 格	备 注
1		封面	A2	1:100	23				
2		图纸目录	A2	1:100	24				
3	JS-01	设计说明一	A2	1:100	25				
4	JS-02	设计说明二/节点详图	A2	1:100	26				
5	JS-03	总平面图	A2+1/2	1:150	27				
6	JS-04	总平面方格网定位图	A2+1/2	1:150	28				
7	JS-05	总平面坐标定位图	A2+1/2	1:150	29				
8	JS-06	总平面竖向设计图	A2+1/2	1:150	30				
9	JS-07	总平面铺装图	A2+1/2	1:150	31				
10	JS-08	总平面索引图	A2+1/2	1:150	32				
11	JS-09	现状总平面图	A2	1:100					
12	JS-10	硬质井盖节点详图	A2						
13									
14									
15									
16									
17									
18									
19									
20									
21									
22									



中联玉德

中联玉德设计咨询有限公司
地址：宁夏回族自治区银川市金凤区恒泰商务大厦17层1708号
联系电话：0951-8538036/15509688777
资质证书编号：A264004896
建筑行业乙级
市政行业乙级
风景园林工程设计专项乙级

备注

REMARK

项目编码

STAMP

(打码机打码位置)

审 定

AUTHORIZED FOR ISSUE BY

李亚龙

李亚龙

审 核

REVIEWED BY

杨 南

杨南

项目负责人

PROJECT DIRECTOR

王 洁

王洁

专业负责

DISCIPLINE RESPONSIBLE

王 洁

王洁

校 对

PRECHECKED BY

马幸香

马幸香

设 计

DESIGNED BY

侯丽君

侯丽君

建设单位

CONSTRUCTS WITH

阿拉善左旗住房和城乡建设局

工程名称

PROJECT

阿拉善左旗明德小学门口停车场
改造工程

子项名称

ITEM

图名

DRAWING TITLE

总平面图

设计号

PRO NO.

ZLYD-2025-NM-023

图 号

DRAWING NO.

JS- 01

版次

CHANGED NO.

A

图 别

DWG TYPE

园林

日 期

DATE

2025. 4

注意：

本图须经签署并加盖本公司专用出图章方为有效；
本施工图应经相关部门审批通过后方可施工；
本图版权归中联玉德设计咨询有限公司所有。



中联玉德

ZHONG LIAN YU DE

中联玉德设计咨询有限公司
地址：宁夏回族自治区银川市金凤区恒泰商务大厦17层1708号
联系电话：0951-8538036/15509688777
资质证书编号：A264004896
建筑行业乙级
市政行业乙级
风景园林工程设计专项乙级

备注

REMARK

项目编码

STAMP

(打码机打码位置)

审 定

李亚龙

审 核

杨 南

项目负责

王 洁

专业负责

王 洁

校 对

马幸香

设 计

侯丽君

建设单位

CONSTRUCTS WITH

阿拉善左旗住房和城乡建设局

工程名称

PROJECT

阿拉善左旗明德小学门口停车场
改造工程

子项名称

ITEM

图 名

DRAWING TITLE

设计说明一

设计号

PRO NO.

ZLYD-2025-NM-023

图 号

DRAWING NO.

JS- 01

版次

CHANGED NO.

A

图 别

DWG TYPE

园林

日 期

DATE

2025. 4

注意：

本图须经签署并加盖本公司专用出图章方为有效；
本施工图应经相关部门审批通过后方可施工；
本图版权归中联玉德设计咨询有限公司所有。

一、设计依据

- 1、甲方提供的基地相关资料。例如：详细标高、现场场地尺寸及建筑设计图纸或电子文件。
- 2、现行国家和地方的建筑及景观规划设计、施工和验收规范、技术规程、标准等，例如：
《公园设计规范》GB 51192-2016
《城市居住区规划设计标准》GB50180-2018
《混凝土结构通用规范》(GB55008-2021)
《砌体结构通用规范》GB55007-2021
《木结构通用规范》GB55005-2021
《木结构工程施工质量验收规范》GB50206-2012
《防腐木材的使用分类和要求》《LY/T1635-2005、LY/T1636-2005》
《城市绿地设计规范》GB 50420-2007 (2016年版)
《园林绿化工程施工及验收规范》CJJ82-2012
《园林绿化工程项目规范》GB55014-2021
《建筑场地园林景观工程设计深度要求》06SJ805
《风景园林制图标准》CJJ/T67-2015

二、设计概况

- 1、工程名称：阿拉善左旗明德小学门口停车场改造工程
- 2、工程地点：阿拉善左旗
- 3、建设规模：本次建设面积为8520.3m²，其中沥青路面1267.2m²，1000*150*300花岗岩路缘石686米，1200*1200*100*300花岗岩树框42套，300*600*50火烧面浑尔红花岗岩(人行道)816.7m²，300*150*30火烧面中国黑花岗岩249.0m²，300*600*50火烧面浑尔红花岗岩3411.0m²，150mm厚碎石铺装2448.5m²，新建混凝土217平方米，拆除原有200厚C25混凝土道路(250厚级配砂石垫层)921.3m²，拆除原有60厚面包砖人行道(250厚级配砂石垫层)584.8m²，原停车场砂石清理4328m³(详见高程)。

三、设计标高与定位

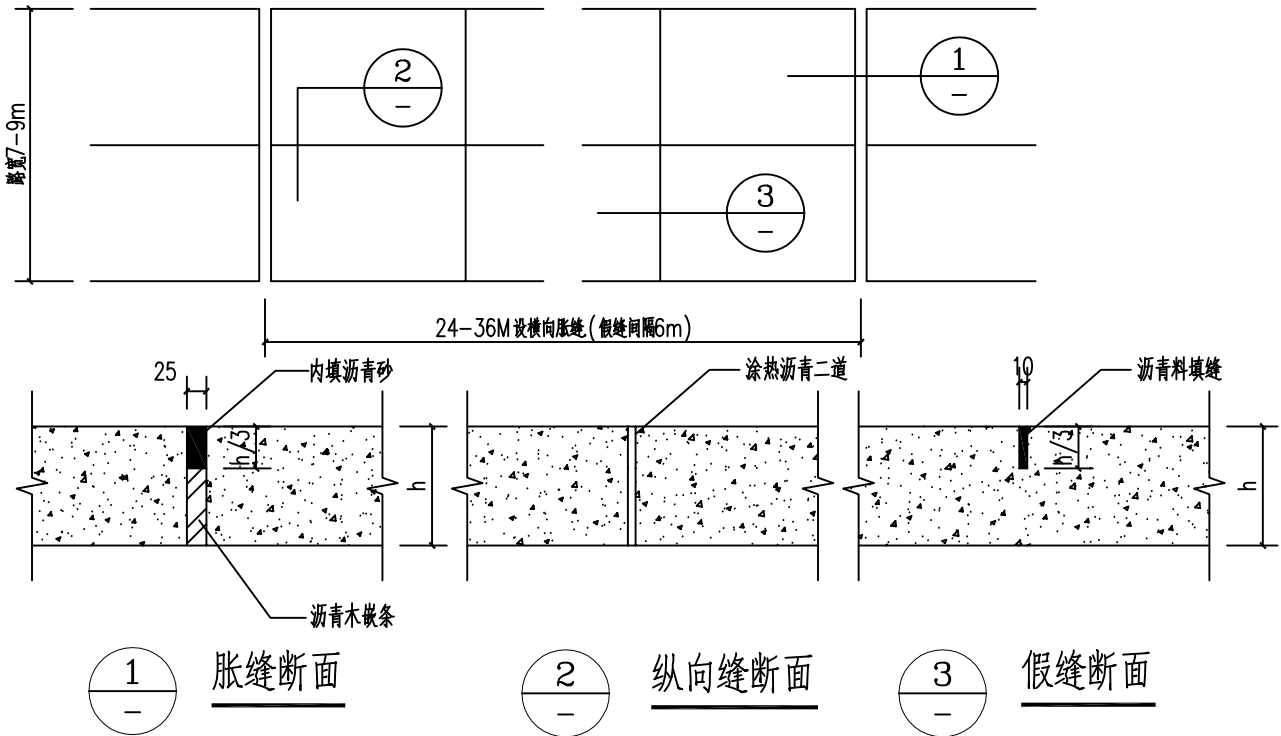
- 1、总图竖向设计采用绝对标高，标高单位以米记。其中，标高设计依据建筑提供的室内设计标高及周边的现有实测标高。
- 2、本工程设计中如无特殊标明，竖向设计坡度均按下列坡度设计：
广场：如无特殊指明则坡向可排水区方向，排水坡度设为1.0%；
道路横坡：如无特别指明，则坡向可排水区方向，排水坡度设为2.0%；
种植区：如无特别指明，则坡向可排水区方向，排水坡度设为2.0%；
排水明沟：如无特别指明，则坡向集水口，排水坡度设为0.5%；
- 3、本设计的定位是以建设方提供的国家2000坐标系，整体上以国家2000坐标系定位为主。其中各个景点的放样控制点或重要节点均标注有相对坐标值或放线相对距离尺寸。放样定位时，按标明的控制点相对距离尺寸定位；若只有网格定位时，则以网格定位为准取点放样。

四、道路、广场部分

- 1、人行道及园林小路均采用单坡排水，排水坡度为2%；若无特别注明，路面的排水坡向则与地势的排水坡向一致。
- 2、道路做法参见详图；两种不同做法路面衔接处应细致处理，保证坡面平顺、无内凹坑、平面铺装图案花纹完整；两种不同坡向或坡度的路面衔接采用圆面接顺。
- 3、道路基层所用的混凝土标号不小于C20。
- 4、缘石坡道采用同路面或广场铺装面相同的材料，若做成单面坡缘石坡道，坡度不大于1：20，宽度不小于1.5m(在道路转角的单面缘石坡道宽度不小于2.0m)；若做成三面坡缘石坡道，坡度不大于1:12,宽度不小于1.2m。
- 5、本项目中所用的混凝土砖标号>C15，砖标号>MU7.5，水泥标号不低于M5.0。

五、工程技术要求：

- 1、变形缝设置：
 - 1.1 净的混凝土路面(当路面宽度<7米时不设纵向缝),平面如下:



1.2 铺装的广场、路面、人行道基层处理：

- 1.2.1 设计用松散材料碾压而成的基层(如：三七灰土、石粉渣、级配砂等)不必设缝；
- 1.2.2 为承受较大负荷用刚性的混凝土做基层，应设变形缝：纵横双向不大于12米，缝宽20毫米，内填沥青砂或经沥青处理的松木条。
- 1.2.3 铺装面层用石材，每块石材间冬季施工时留2毫米缝，夏季施工时留1毫米缝，缝内扫粗砂。花岗岩石材六面须涂刷“石材处理剂”一道，以防“泛浆”，污染墙面或地面。地面不规则石材铺装，除特殊标注外，缝宽均为10-15mm，并勾凹平缝，不规则石材周边须用手工切割并使边缘自然。
- 2、基层做法：
 - 2.1 所有的基础均应置于当地冻土层以下。冻土地带的潮湿路段以及其他过分潮湿的路段不宜直接铺筑灰土基层。应在其下设置隔水垫层,防止水分侵入土基层。
 - 2.2 广场、道路、人行道在铺装面层以下的基层施工：土基压实密度不应小于90%(重击实体标准),回弹模量不应小于20Mpa,其上基层压实密度不应小于93%(重击

实体标准),回弹模量不应小于80Mpa。

3、沥青路面设计质量要求

本工程道路设计时速不大于20公里；参照《城市道路设计规范》CJJ37-2012和《公路沥青路面设计规范》JTGD50-2006，确定道路的主要技术指标。具体设计质量要求如下：

- (1) 路基必须坚实、均匀，应具有足够的强度、稳定性、良好的抗变形能力和耐久性；并结合当地气候、水文和地质条件，采取防护措施。同时路面面层还应满足平整和抗滑的要求。
- (2) 垫层应满足强度和水稳定性的要求(若采用水泥稳定层作垫层，水泥含量不得少于5%)。
- (3) 对特殊路基，应查明情况，分析危害，结合当地成功经验，采取相应措施，增强工程可靠性。
- (4) 路基顶面设计回弹模量值不应小于20MPa，当不满足上述要求时应采取措施提高回弹模量。路基设计中，考虑道路运行中的各种不利因素，采取措施减小路基回弹模量的变异性，保证其持久性。
- (5) 面层应满足结构强度、高温稳定性、低温抗裂性、抗疲劳、抗水损害及耐磨、平整、坚实、不得有脱落、掉渣、烂边、粗料集中、抗滑、低噪音，等表面特性的要求；用10T以上压路机碾压后,不得有明显轮迹;接缝应紧密、平顺、烫缝不应枯焦;面层与路缘石及其它构筑物应接顺,不得有积水现象。

沥青混凝土面层允许偏差表:

序号	项目	压实度 (%) 及允许偏差 (mm)	检验频率			检验方法
			范围	点数		
1	压实度	≥95	2000m²	1		称质量检验
2	厚度	+20,-5	2000m²	1		用尺量
3	弯沉值	路面: 30 路基顶面: 70		路宽(m)	<9 2	用弯沉仪检测
4	平整度	≤2.6	20m	路宽(m)	≤20 2	见注①
		5	20m	路宽(m)	<9 1	见注①
5	宽度	-20	40m	1		用尺量
6	中线高程	±20	20m	1		用水准仪测量
7	横坡	±10且不大于0.3%	20m	路宽(m)	<9 2	用水准仪测量
8	井框与路面高程	5	每座	1		用尺量取最大值

注：标准质量密度采用马歇尔稳定仪或30Mpa (300kg /cm²) 成型法测定测平仪及3m直尺测平整度(任选一种) 弯沉值单位: mm1 /100；

六、材料

1、混凝土：

- 1.1 混凝土强度等级：框架梁、柱、基础采用C30混凝土浇筑,基础垫层采用C20混凝土。
- 1.2 基础构件最大水灰比不得大于0.45，最小水泥用量不少于320kg/m³，最大氯离子含量不大于0.1%。
- 1.3 混凝土中掺用外加剂的质量及应用技术，应符合现行国家标准《混凝土外加剂》GB8076、《混凝土外加剂应用技术规范》GB50119等和有关环境保护的规定；预应混凝土结构中，严禁使用含氯化物外加剂；钢筋混凝土结构中，当使用含氯化物的外加剂时，其氯化物的总含量应符合现行国家标准《混凝土质量控制标准》GB50164的规定。
- 1.4 结构混凝土耐久性基本要求和混凝土中氯化物和碱的总含量应按下表执行。

环境类别		最大水胶比	最低混凝土强度等级	最大氯离子含量(%)	最大碱含量(kg/m³)
一		0.60	C20	0.3	不限制
二	a	0.55	C25	0.2	3.0
	b	0.50(0.55)	C30(C25)	0.2	
三	a	0.45(0.50)	C35(C30)	0.2	
	b	0.4	C40	0.1	

- 1.5 混凝土中掺用矿物掺合料的质量应符合现行国家标准《用于水泥和混凝土中的粉煤灰》GB1596等的规定。
- 1.6 普通混凝土所用的粗、细骨料的质量应符合现行国家标准《普通混凝土用碎石或卵石质量标准及检验方法》JGJ53、《混凝土用砂质量标准及检验方法》JGJ52等的规定。
- 1.7 拌制混凝土宜采用饮用水；当采用其他水源时，水质应符合现行国家标准《混凝土拌合用水标准》JGJ63的规定。
- 1.8 混凝土应符合现行国家标准《普通混凝土配合比设计规程》JGJ55等的有关规定，根据混凝土的强度等级及耐久性等要求进行配合比设计。

2、石材：

石材选用30 /80mm厚的火烧面，不允许有负公差。

- a、石材吸水率不大于0.6%。板材的弯曲强度应经检测机构实测结果其值不应小于8Mpa。体积密度不小于2.56g/cm³；石材放射性应符合《建筑材料放射性核素限量》GB6566有关要求；
- b、石材需做六面防护处理。石材防水防污染保护剂应符合JC/902-2002，应具有良好的防水、防污染性能，优异的耐候性，保护石材免受各种腐蚀性污染和侵蚀，能持久保持石材的外观质量，延长石材使用寿命。保护剂应渗入到石材内部，提供最佳的防水、防污性能。

c、加工石材应符合下列规定：

- (1) 石材正面外观缺棱不超过10mm，宽度不超过1.2mm，周边每米最多允许1个；缺角面积不超过5mmX2mm，每块最多允许1个；
- (2) 石材连接部位无暗裂、崩裂等缺陷；其他部位崩边不大于5mmX20mm，或缺角不大于不大于20mm时可修补使用，但每层修补的石材块数不应大于2%；
- (3) 石材的长度、宽度、厚度、直角、异型角、半圆弧形、异型材及花纹图案造型、石材的外形尺寸均应符合设计要求；

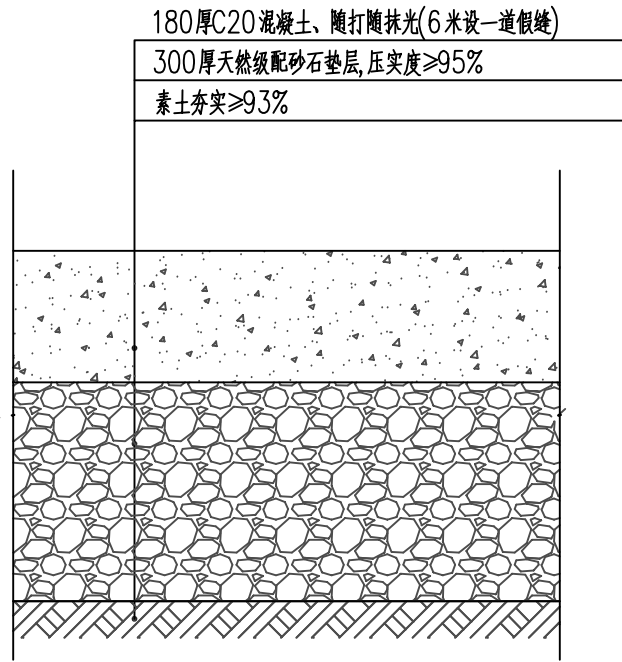
- (4) 石材外表面的色泽应符合设计要求，花纹图案应按样板检查。石材四周不得有明显的色差；
- (5) 火烧石应按样板检查火烧后的均匀程度，火烧石不得有暗裂、崩裂情况；
- (6) 石材的编号应同设计一致，不得因加工造成混乱；
- d、石材应结合其组合形式，并应确定工程中使用的基本形式后进行加工；
- e、石材加工尺寸允许偏差应符合现行行业标准《天然花岗石建筑板材》GB/T18601-2009的有关规定中一等品要求。
- f、天然石材内含放射性核素镭-226、钍-232、钾-40，其放射性比活度应满足 ≤ 1.0 和 $r \leq 1.0$ ，石材的放射性应符合GB6566-2010的要求。
- h、石材面板的单块石材板面面积不宜大于1.5m²。石材板面的体积密度不小于2.56g/cm³（计算密度为2.8g/cm³），干燥压缩强度不小于100N/mm²。
- 3、其它未尽材料及化学成分和力学性能均应符合有关标准的规定，所有材料均须具有质量合格证明书。
- 4、若需材料代用，必须经设计部门批准。

七、施工要求

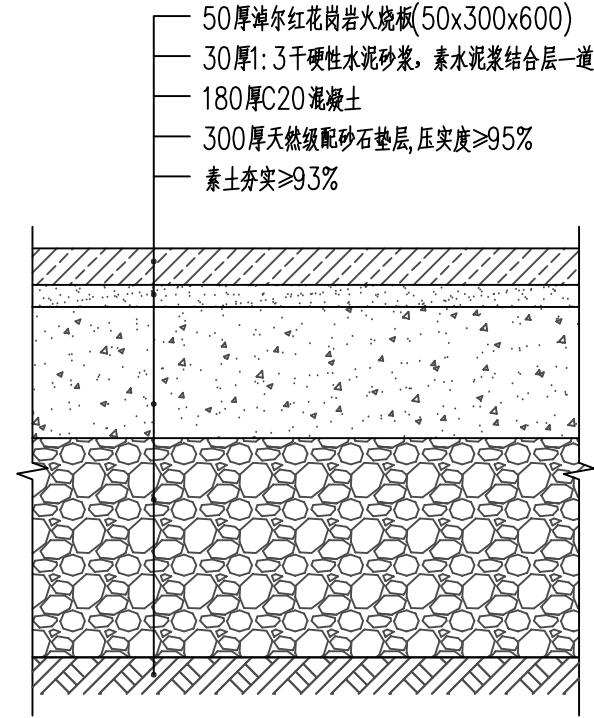
- 1、施工时要按图施工，如有改变，需征得设计单位同意。
- 2、所有外装饰材料色彩需报小样，经甲方及设计单位认可后方可大面积施工。
- 3、预埋管线及喷头应作防锈防腐处理，地下管线应在绿化施工前铺设，高功率灯具应距植物1.0m以上。

八、其它注意事项

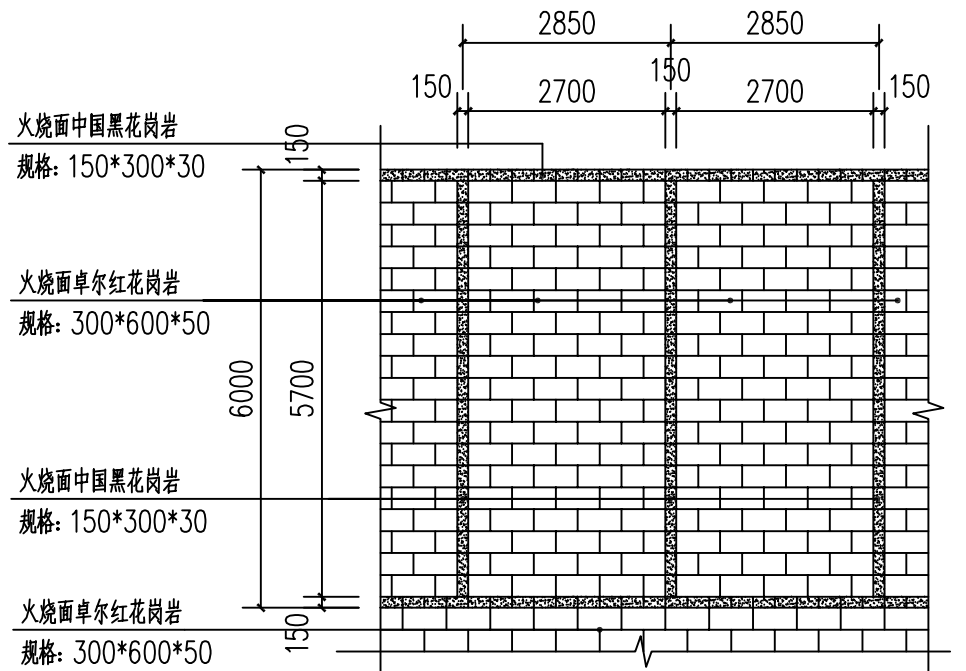
- 1、所有标高、总图定位坐标以米为单位，其他建筑、小品的尺寸均以毫米为单位。
- 2、本工程关键部分用材：如不锈钢、木材、石材等规格和质量等要求，均需经建设方、设计方、施工安装单位三方共同协调确定，所有选用产品均应有国家或地方部门鉴定或准用文件，以确保工程质量。
- 3、本设计工程施工前，施工单位务必熟悉图纸，对图纸有不了解处，请在交底时提出共同解决，并且应由施工单位会同甲方或监理现场核实尺寸，并将核实结果书面通知设计方，如没有及时通知设计而擅自施工，其后果由施工方承担。
- 4、若在施工中遇到管线交叉的情况时，视现场情况，根据国家相关施工规范，采用相关避让原则，再与业主协商或与设计单位联系后合理处理相关事宜。
- 5、施工中如发现图纸与现场实际情况有矛盾或设计中存在的错、漏、碰、缺等问题，施工单位应及时与设计单位联系，会同建设单位迅速协商解决，以保证工程施工保质保量的进行。
- 6、施工绿化、建筑、结构、水、电等各专业要相互配合，并合理安排好施工进度。
- 7、如有未详尽事项，均应按国家有关现行施工和验收规范、技术规程、标准等执行处理。



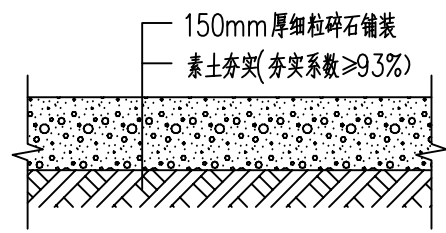
混凝土铺装做法详图 1:10



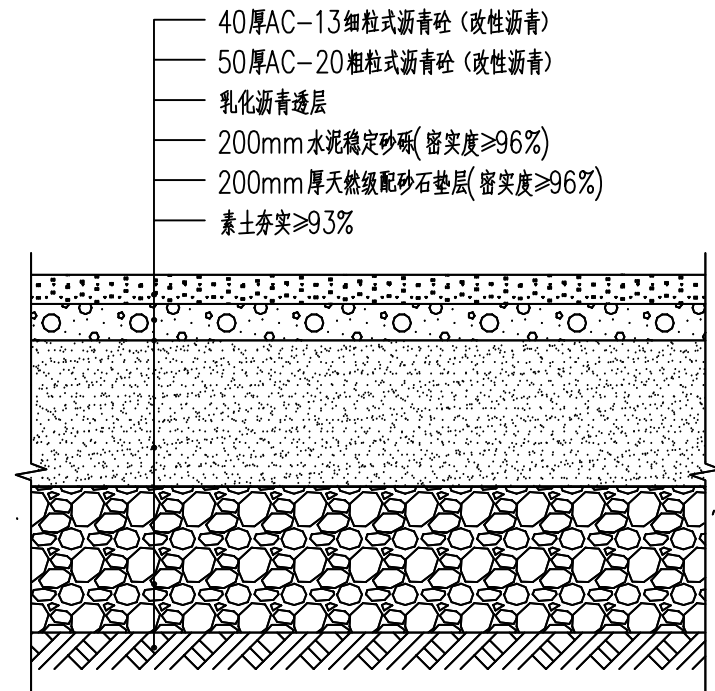
花岗岩铺装做法详图 1:10



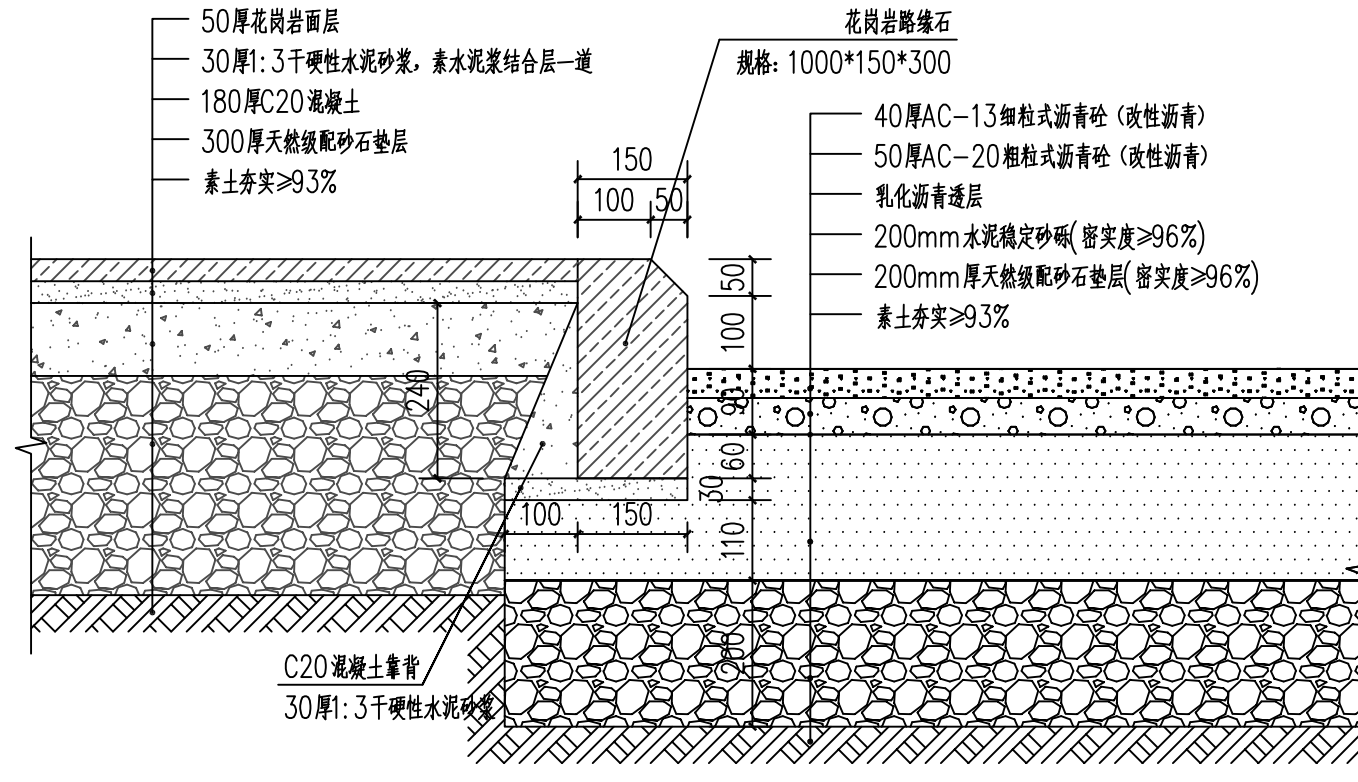
花岗岩停车位铺装大样图 1:100



碎石铺装做法详图 1:10



沥青路面铺装做法图 1:10



沥青路面铺装做法图 1:10



中联玉德

中联玉德设计咨询有限公司
地址：宁夏回族自治区银川市金凤区恒泰商务大厦17层1708号
联系电话：0951-8538036/15509688777
资质证书编号：A264004896
建筑行业乙级
市政行业乙级
风景园林工程设计专项乙级

备注

项目编码

审

定

李亚龙

审

核

杨南

项目负责

王洁

专业负责

王洁

校

对

马幸香

设

计

侯丽君

建设单位

CONSTRUCT WITH

阿拉善左旗住房和城乡建设局

工程名称

PROJECT

阿拉善左旗明德小学门口停车场改造工程

子项名称

ITEM

图名

DRAWING TITLE

设计说明二/节点详图

设计号

PRO NO.

ZLYD-2025-NM-023

图号

DRAWING NO.

JS-02

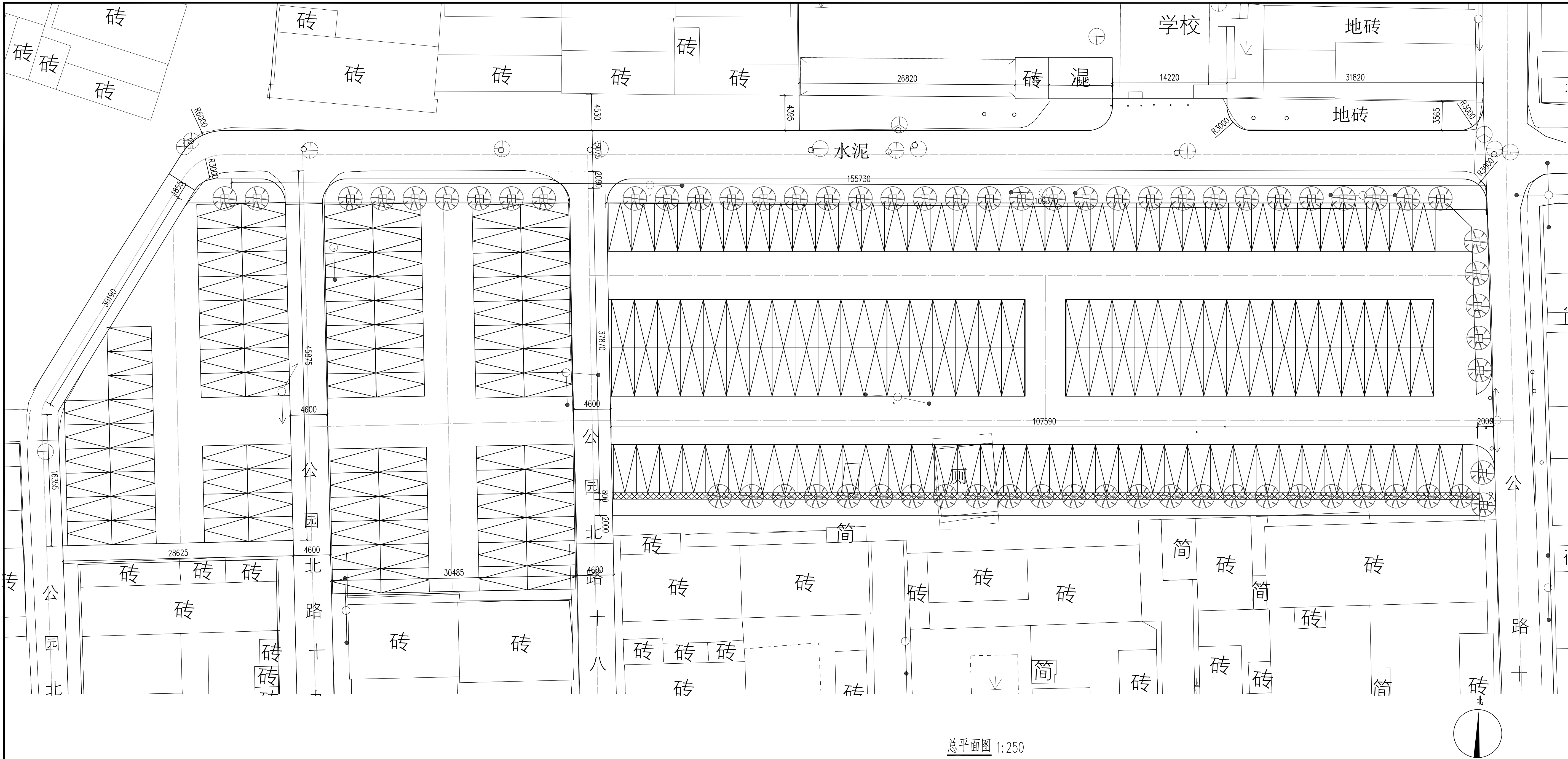
图别

DWG TYPE

园林

注意：

本图须经签署并加盖本公司专用出图章方为有效；
本施工图应经相关部门审批通过后方可施工；
本图版权归中联玉德设计咨询有限公司所有。



中联玉德
ZHONG LIAN YU DE

中联玉德设计咨询有限公司
地址：宁夏回族自治区银川市金凤区恒泰商务大厦17层1708号
联系电话：0951-8538036/15509688777
资质证书编号：A264004896
建筑行业乙级
市政行业乙级
风景园林工程设计专项乙级

备注 REMARK

项目编码 STAMP
(打码机打码位置)

审 定 AUTHORIZED FOR ISSUE BY	李亚龙	李亚龙
审 核 REVIEWED BY	杨 南	杨 南
项目负责 PROJECT DIRECTOR	王 洁	王 洁
专业负责 DISCIPLINE RESPONSIBLE	王 洁	王 洁
校 对 CHECKED BY	马幸香	马幸香
设 计 DESIGNED BY	侯丽君	侯丽君

建设单位
CONSTRUCTED WITH
阿拉善左旗住房和城乡建设局

工程名称
PROJECT
阿拉善左旗明德小学门口停车场
改造工程

子项名称
ITEM

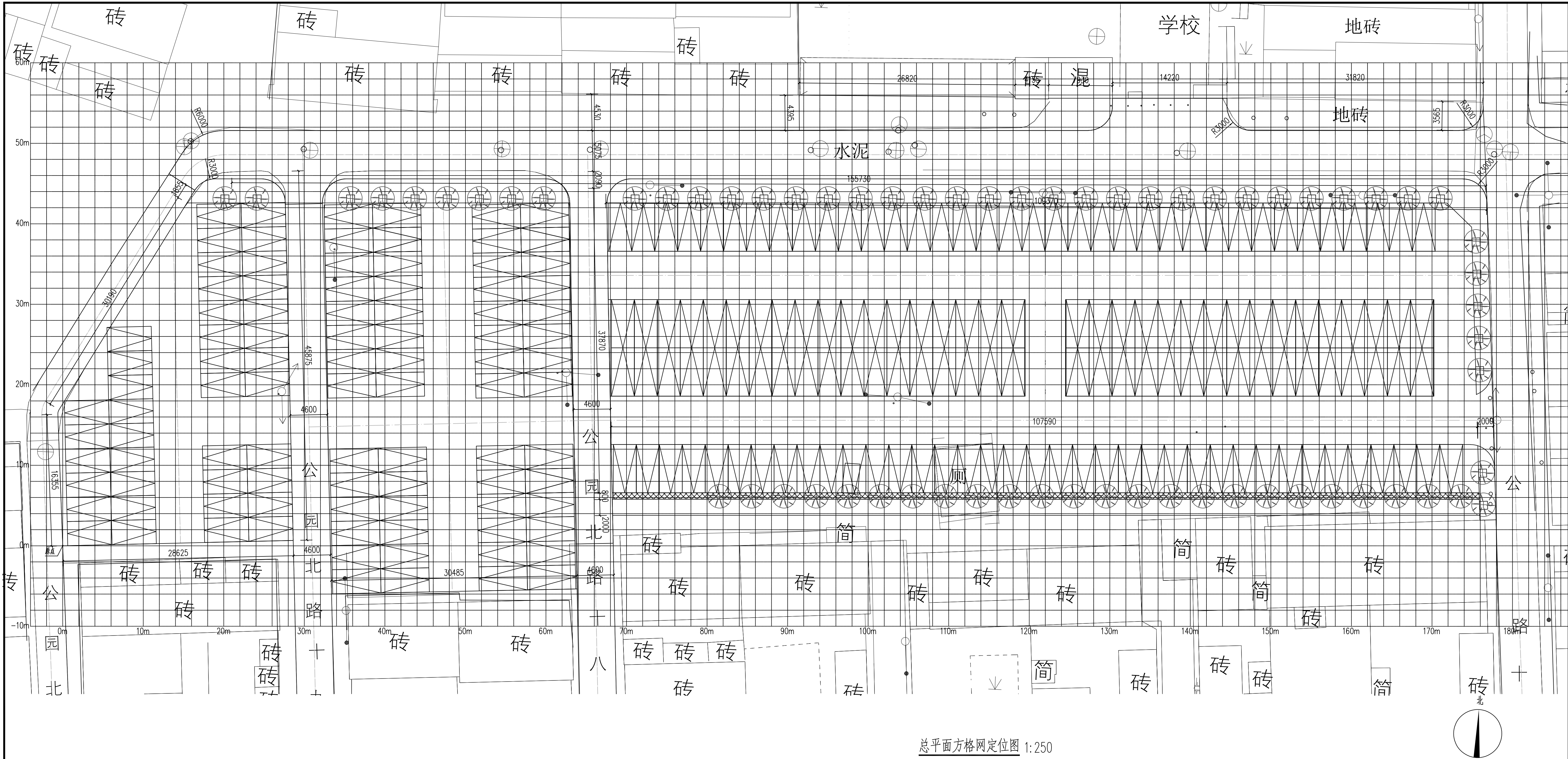
图名
DRAWING TITLE
总平面图

设计号
PRO NO.
ZLYD-2025-NM-023

图 号 DRAWING NO.	JS- 03	版次 CHANGED NO.	A
--------------------	--------	-------------------	---

图 别 DWG TYPE	园林	日 期 DATE	2025. 4
-----------------	----	-------------	---------

注意：
本图须经签署并加盖本公司专用出图章方为有效；
本施工图应经相关部门审批通过后方可施工；
本图版权归中联玉德设计咨询有限公司所有。



总平面方格网定位图 1:250
注:方格网大小为2*2m。



中联玉德设计咨询有限公司
地址:宁夏回族自治区银川市金凤区恒泰商务大厦17层1708号
联系电话:0951-8538036/15509688777
资质证书编号: A264004896
建筑行业乙级
市政行业乙级
风景园林工程设计专项乙级

备注

项目编码
(打码机打码位置)

审定 FOR ISSUE BY	李亚龙	李亚龙
审核 REVIEWED BY	杨南	杨南
项目负责 PROJECT DIRECTOR	王洁	王洁
专业负责 DISCIPLINE RESPONSIBLE	王洁	王洁
校对 CHECKED BY	马幸香	马幸香
设计 DESIGNED BY	侯丽君	侯丽君

建设单位
CONSTRUCT WITH

阿拉善左旗住房和城乡建设局

工程名称
PROJECT

阿拉善左旗明德小学门口停车场改造工程

子项名称
ITEM

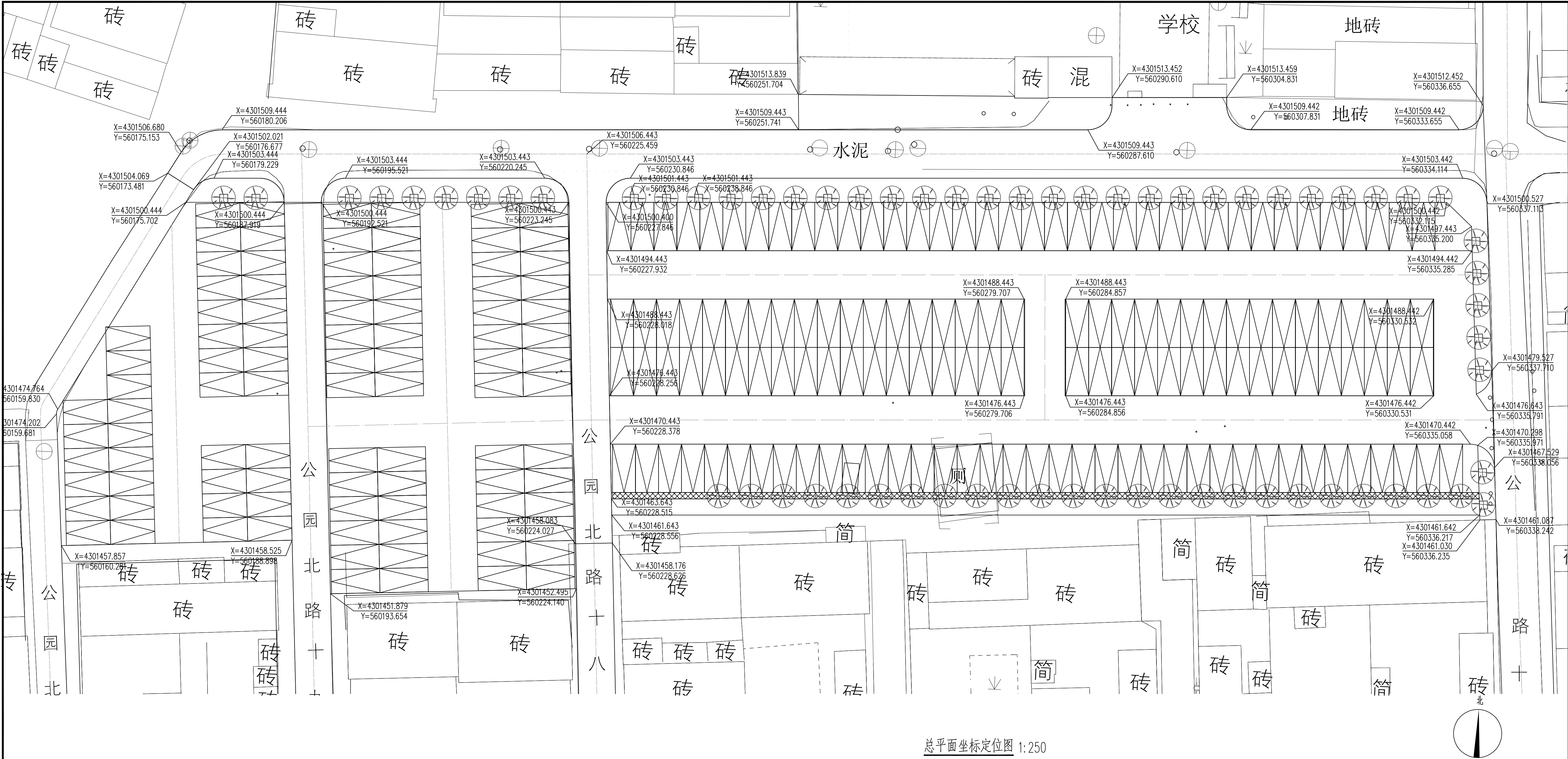
图名
DRAWING TITLE 总平面方格网定位图

设计号
PRO NO. ZLYD-2025-NM-023

图号 DRAWING NO.	JS-04	版次 CHANGED NO.	A
-------------------	-------	-------------------	---

图别 DWG TYPE	园林	日期 DATE	2025.4
----------------	----	------------	--------

注意:
本图须经签署并加盖本公司专用出图章方为有效;
本施工图应经相关部门审批通过后方可施工;
本图版权归中联玉德设计咨询有限公司所有。



总平面坐标定位图 1:250



中联玉德
ZHONG LIAN YU DE
中联玉德设计咨询有限公司
地址：宁夏回族自治区银川市金凤区恒泰商务大厦17层1708号
联系电话：0951-8538036/15509688777
资质证书编号：A264004896
建筑行业乙级
市政行业乙级
风景园林工程设计专项乙级

备注 REMARK

项目编码 STAMP
(打码机打码位置)

审 定 AUTHORIZED FOR ISSUE BY	李亚龙	
审 核 REVIEWED BY	杨 南	
项目负责 PROJECT DIRECTOR	王 洁	
专业负责 DISCIPLINE RESPONSIBLE	王 洁	
校 对 CHECKED BY	马幸香	
设 计 DESIGNED BY	侯丽君	

建设单位
CONSTRUCTED WITH
阿拉善左旗住房和城乡建设局

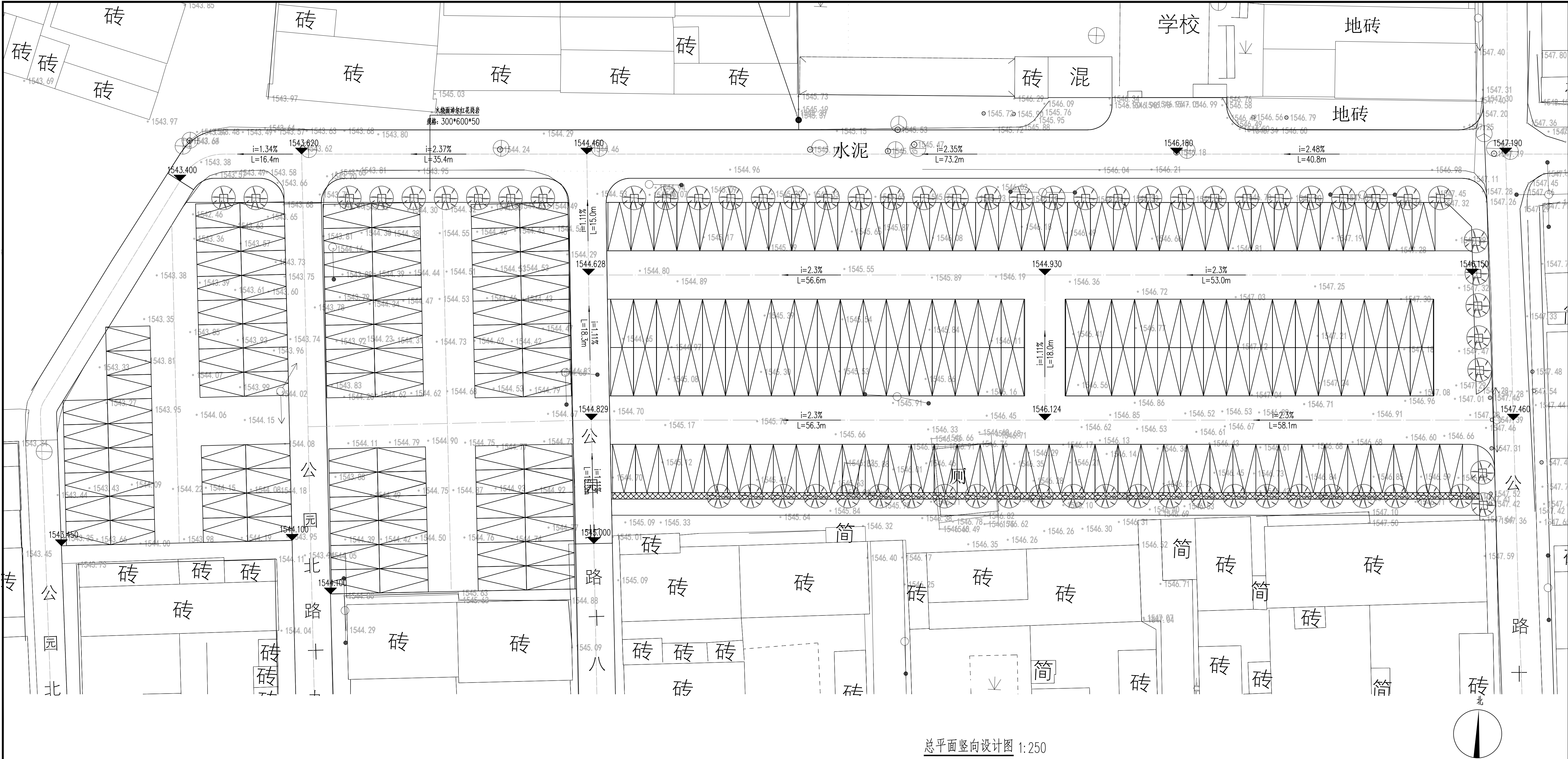
工程名称
PROJECT
阿拉善左旗明德小学门口停车场
改造工程

子项名称
ITEM

图名
DRAWING TITLE
总平面坐标定位图

设计号 PROJ. NO.	ZLYD-2025-NM-023		
图 号 DRAWING NO.	JS- 05	版次 CHANGED NO.	A
图 别 DWG TYPE	园林	日 期 DATE	2025. 4

注意：
本图须经签署并加盖本公司专用出图章方为有效；
本施工图应经相关部门审批通过后方可施工；
本图版权归中联玉德设计咨询有限公司所有。



中联玉德
ZHONG LIAN YU DE

中联玉德设计咨询有限公司
地址：宁夏回族自治区银川市金凤区恒泰商务大厦17层1708号
联系电话：0951-8538036/15509688777
资质证书编号：A264004896
建筑行业乙级
市政行业乙级
风景园林工程设计专项乙级

备注 REMARK

项目编码 STAMP
(打码机打码位置)

审 定 AUTHORIZED FOR ISSUE BY	李亚龙	
审 核 REVIEWED BY	杨 南	
项目负责 PROJECT DIRECTOR	王 洁	
专业负责 DISCIPLINE RESPONSIBLE	王 洁	
校 对 CHECKED BY	马幸香	
设 计 DESIGNED BY	侯丽君	

建设单位
CONSTRUCT WITH
阿拉善左旗住房和城乡建设局

工程名称
PROJECT
阿拉善左旗明德小学门口停车场
改造工程

子项名称
ITEM

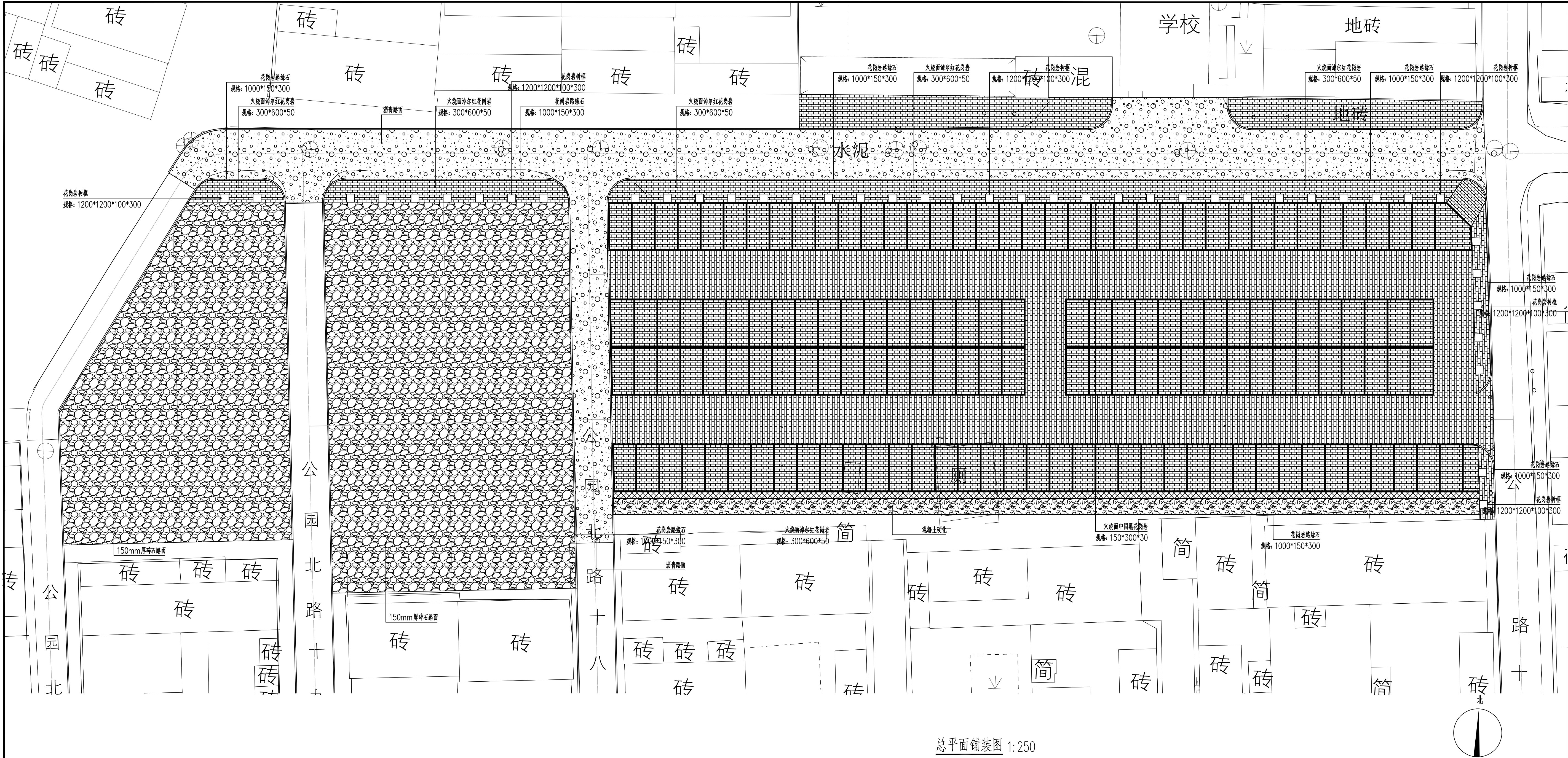
图名
DRAWING TITLE 总平面竖向设计图

设计号
PRO NO. ZLYD-2025-NM-023

图 号 DRAWING NO.	JS- 06	版次 CHANGED NO.	A
--------------------	--------	-------------------	---

图 别 DWC TYPE	园林	日 期 DATE	2025. 4
-----------------	----	-------------	---------

注意：
本图须经签署并加盖本公司专用出图章方为有效；
本施工图应经相关部门审批通过后方可施工；
本图版权归中联玉德设计咨询有限公司所有。



总平面铺装图 1:250



中联玉德
ZHONG LIAN YU DE

中联玉德设计咨询有限公司
地址：宁夏回族自治区银川市金凤区恒泰商务大厦17层1708号
联系电话：0951-8538036/15509688777
资质证书编号：A264004896
建筑行业乙级
市政行业乙级
风景园林工程设计专项乙级

备注

项目编码
(打码机打码位置)

审定 AUTHORIZED FOR ISSUE BY	李亚龙	李亚龙
审核 REVIEWED BY	杨南	杨南
项目负责人 PROJECT DIRECTOR	王洁	王洁
专业负责 DISCIPLINE RESPONSIBLE	王洁	王洁
校对 CHECKED BY	马幸香	马幸香
设计 DESIGNED BY	侯丽君	侯丽君

建设单位
CONSTRUCTED WITH

阿拉善左旗住房和城乡建设局

工程名称
PROJECT

阿拉善左旗明德小学门口停车场
改造工程

子项名称
ITEM

图名
DRAWING TITLE

总平面铺装图

设计号
PRO NO.

ZLYD-2025-NM-023

图号
DRAWING NO.

JS- 07

版次
CHANGED NO.

A

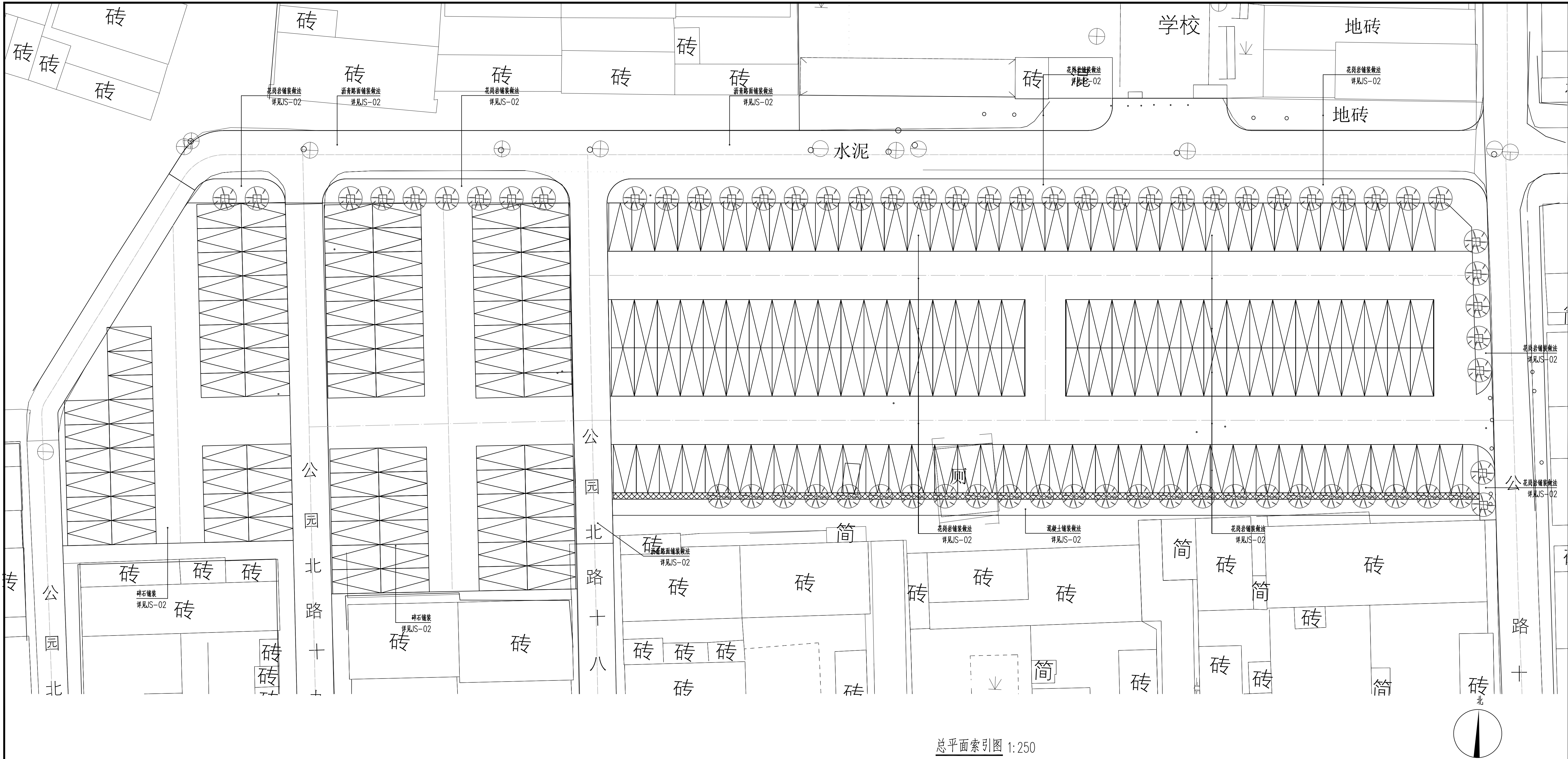
图别
DWC TYPE

园林

日期
DATE

2025. 4

注意：
本图须经签署并加盖本公司专用出图章方为有效；
本施工图应经相关部门批准通过后方可施工；
本图版权归中联玉德设计咨询有限公司所有。



总平面索引图 1:250



中联玉德
ZHONG LIAN YU DE

中联玉德设计咨询有限公司
地址：宁夏回族自治区银川市金凤区恒泰商务大厦17层1708号
联系电话：0951-8538036/15509688777
资质证书编号：A264004896
建筑行业乙级
市政行业乙级
风景园林工程设计专项乙级

备注 REMARK

项目编码 STAMP
(打码机打码位置)

审 定 AUTHORIZED FOR ISSUE BY	李亚龙	
审 核 REVIEWED BY	杨 南	
项目负责 PROJECT DIRECTOR	王 洁	
专业负责 DISCIPLINE RESPONSIBLE	王 洁	
校 对 CHECKED BY	马幸香	
设 计 DESIGNED BY	侯丽君	

建设单位
CONSTRUCT WITH

阿拉善左旗住房和城乡建设局

工程名称
PROJECT

阿拉善左旗明德小学门口停车场
改造工程

子项名称
ITEM

图名
DRAWING TITLE

总平面索引图

设计号
PRO NO.

ZLYD-2025-NM-023

图 号
DRAWING NO.

JS- 08

版次
CHANGED NO.

A

图 别
DWC TYPE

园林

日 期
DATE

2025. 4

注意：
本图须经签署并加盖本公司专用出图章方为有效；
本施工图应经相关部门审批通过后方可施工；
本图版权归中联玉德设计咨询有限公司所有。



中联玉德
ZHONG LIAN YU DE

中联玉德设计咨询有限公司
地址：宁夏回族自治区银川市金凤区恒泰商务大厦17层1708号
联系电话：0951-8538036/15509688777
资质证书编号：A264004896
建筑行业乙级
市政行业乙级
风景园林工程设计专项乙级

备注 REMARK

项目编码 STAMP
(打码机打码位置)

审 定 AUTHORIZED FOR ISSUE BY	李亚龙	
审 核 REVIEWED BY	杨 南	
项目负责 PROJECT DIRECTOR	王 洁	
专业负责 DISCIPLINE RESPONSIBLE	王 洁	
校 对 CHECKED BY	马幸香	
设 计 DESIGNED BY	侯丽君	

建设单位
CONSTRUCT WITH

阿拉善左旗住房和城乡建设局

工程名称
PROJECT

阿拉善左旗明德小学门口停车场
改造工程

子项名称
ITEM

图名
DRAWING TITLE

现状总平面图

设计号
PRO NO.

ZLYD-2025-NM-023

图 号
DRAWING NO.

JS- 09

版次
CHANGED NO.

A

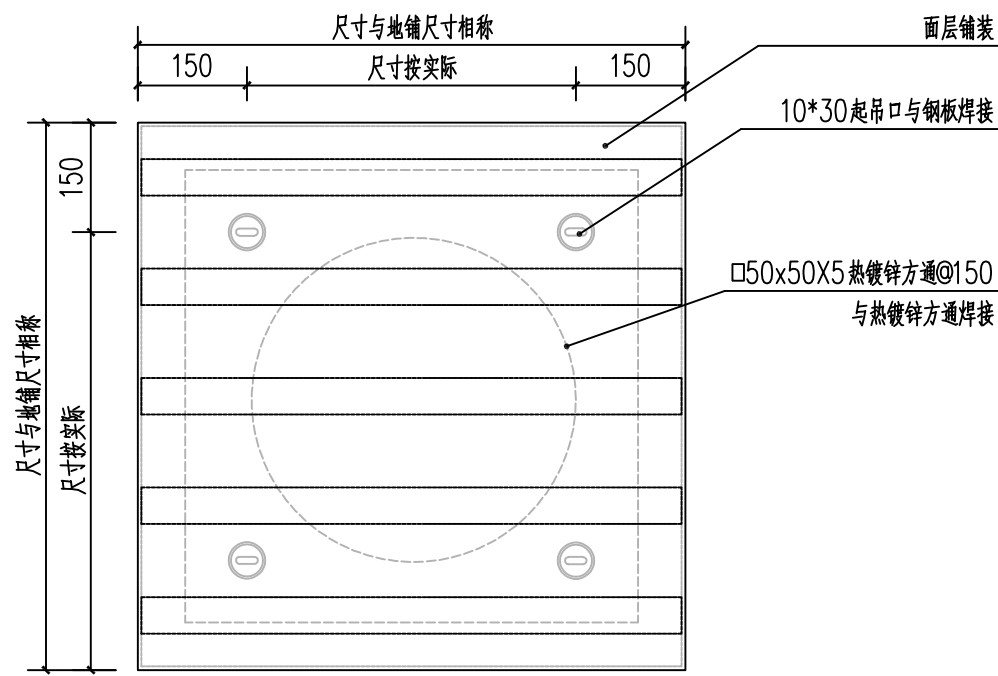
图 别
DWC TYPE

园林

日 期
DATE

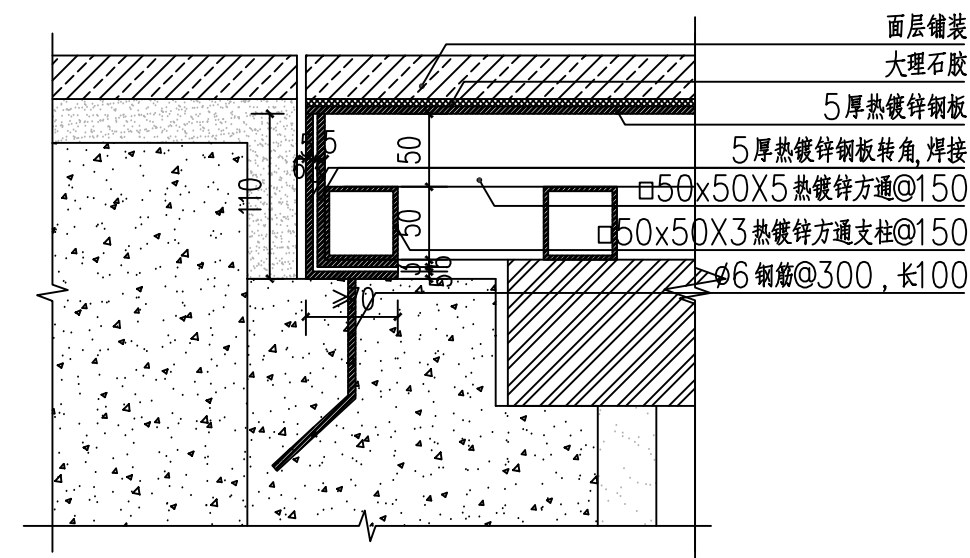
2025. 4

注意：
本图须经签署并加盖本公司专用出图章方为有效；
本施工图应经相关部门审批通过后方可施工；
本图版权归中联玉德设计咨询有限公司所有。

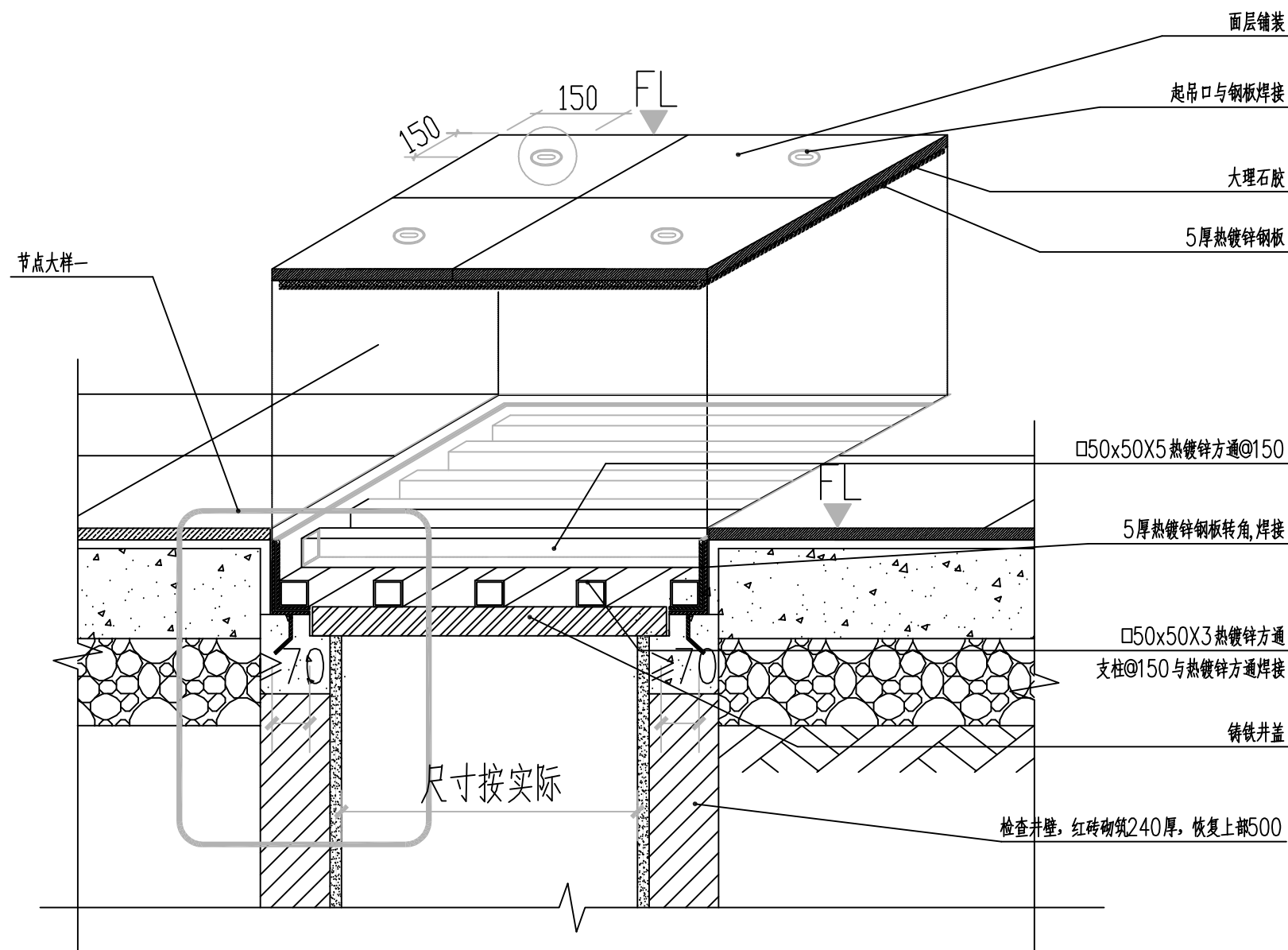


硬质井盖平面图 1:10

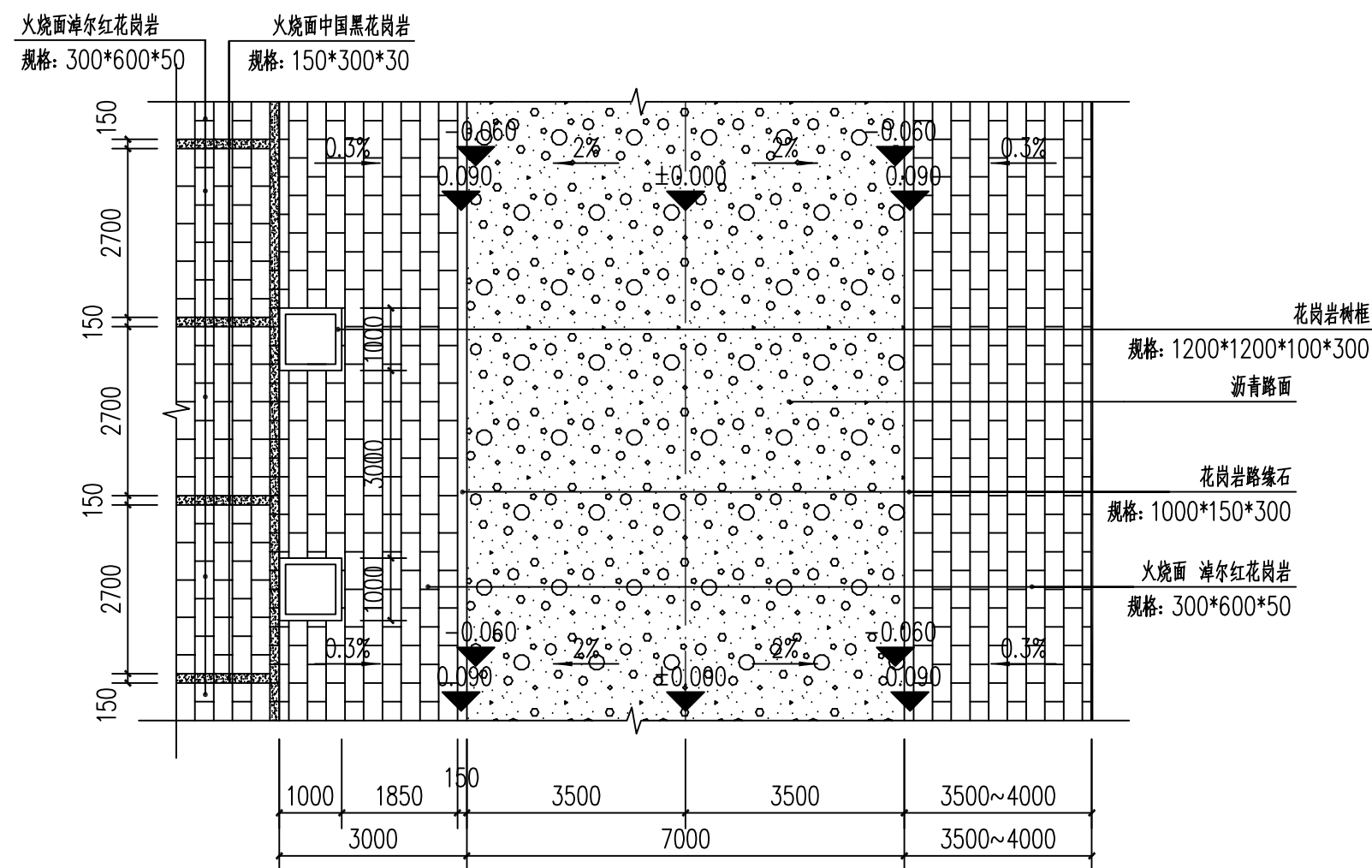
恢复检查井15个



节点大样一 1:5



硬质井盖剖面图 1:10



沥青路面及人行道铺装大样图 1:100



中联玉德
ZHONG LIAN YU DE

中联玉德设计咨询有限公司
地址: 宁夏回族自治区银川市金凤区恒泰商务大厦17层1708号
联系电话: 0951-8538036/15509688777
资质证书编号: A264004896
建筑行业乙级
市政行业乙级
风景园林工程设计专项乙级

备注 REMARK

项目编码 STAMP
(打码机打码位置)

审定 AUTHORIZED FOR ISSUE BY	李亚龙	李亚龙
审核 REVIEWED BY	杨南	杨南
项目负责 PROJECT DIRECTOR	王洁	王洁
专业负责 DISCIPLINE RESPONSIBLE	王洁	王洁
校对 PRECHECKED BY	马幸香	马幸香
设计 DESIGNED BY	侯丽君	侯丽君

建设单位
CONSTRUCT WITH
阿拉善左旗住房和城乡建设局

工程名称
PROJECT
阿拉善左旗明德小学门口停车场改造工程

子项名称
ITEM

图名
DRAWING TITLE
硬质井盖节点详图

设计号
PRO NO.
ZLYD-2025-NM-023

图号 DRAWING NO.	JS-10	版次 CHANGED NO.	A
-------------------	-------	-------------------	---

图别 DWG TYPE	园林	日期 DATE	2025. 4
----------------	----	------------	---------

注意:
本图须经签署并加盖本公司专用出图章方为有效;
本施工图应经相关部门审批通过后方可施工;
本图版权归中联玉德设计咨询有限公司所有。