

# 乌兰恩格嘎查农业产业园建设项目（一期）设备采购 需求清单

## 一、项目背景与必要性

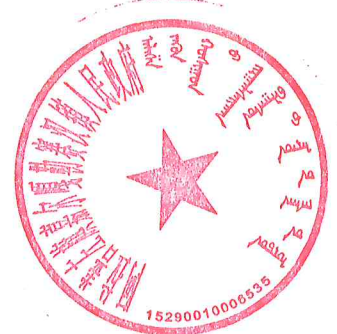
乌兰恩格嘎查是李井滩生态移民示范区实施高标准农田基础设施建设的农业嘎查，随着农业基础设施的改善，农田水利建设的推进，农业生产技术推广后生产效率的不断加快，群众由于种植品种单一（玉米），导致土壤质量下降，土地盐碱化，病虫害增多，传统性种植成本高，导致种植收益较低，建立产业园加工厂可以有效的利用自产自销的运作方式，降低产业成本，提高农产品效益，有效加快节水灌溉产业结构调整，改善嘎查村民对产业结构调整的积极性，种植品种多样化，降低土地盐碱化和病虫害的发生，实现增产增效，带动发展嘎查壮大集体经济的积极作用，提高脱贫户持续发展能力。

## 二、设备购置费用

设备类型	数量（台/套）	金额（万元）
色选机流水线	1	111.179 万
烘干机设备	1	9.6 万
炒瓜籽生产线	1	14.221 万
变压器	1	21 万
合计		156 万元

## 三、设备需求清单及技术参数

### （一）色选相关设备

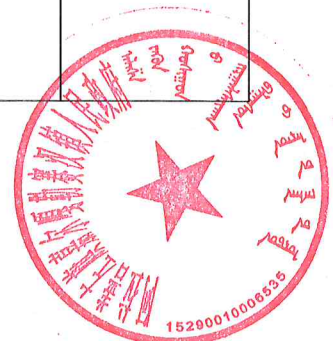


色选机及相关设备

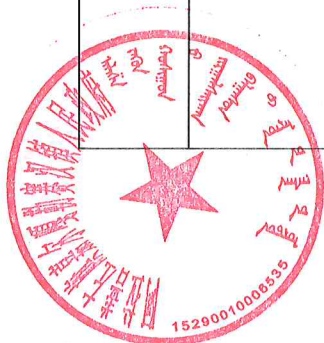
序列	品名	规格参数	数量	单位	价格(元)
1	无破碎提升机	提升高度: $\geq 4\text{m}$ , 半封闭, 碳钢 Z 型 760 1、根据客户需求私人订制提升机类型 2、合计功率(kw): $\geq 1.5$ 3、使用链条带诱导斗无破碎无划皮提升物料走向, 产量 $\geq 2\text{t/h}$	1	台	12800
2	抛光机	1. 外型尺寸(mm): $\geq 2200 \times 1100 \times 1700$ 2. 整机功率(kw) $\geq 4.4$ 3. 产量: $\geq 2\text{t/h}$	1	台	13000
2	除杂筛	外形尺寸: $\geq 5.20\text{m} \times 1.63\text{m} \times 2.42\text{m}$ 1、合计功率(kw): $\geq 1.5$ 2、处理原料中的轻杂质及尘土及比较大的杂质 3、产量: $\geq 2\text{t/h}$	1	台	40000
3	无破碎提升机	提升高度: $\geq 4.2\text{m}$ , 半封闭, 碳钢 Z 型 760 1、根据客户需求私人订制提升机类型 2、合计功率(kw): $\geq 1.5$ 3、使用链条带诱导斗无破碎无划皮提升物料走向, 产量 $\geq 2\text{t/h}$	1	台	13200



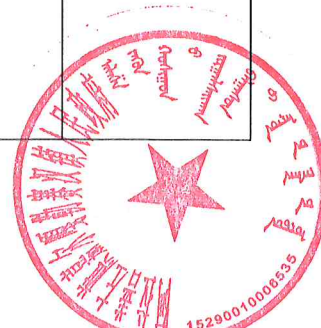
4	去石机	<p>外形尺寸: <math>\geq 1.90\text{m} \times 1.48\text{m} \times 2.17\text{m}</math></p> <p>1、合计功率 (kw) : <math>\geq 1.5</math></p> <p>2、处理原料中的轻杂质及尘土及比较大的杂质</p> <p>3、产量: <math>\geq 2.5\text{t/h}</math></p>	1	台	30000
5	旋风除尘器	<p>外形尺寸: <math>1.2\text{m} \times 1.2\text{m} \times 4.5\text{m}</math></p> <p>1. 合计功率: (kw) 7.5</p> <p>2. 处理粉尘, 轻杂杂质和部分灰尘颗粒</p>	1	台	8800
6	无破碎提升机	<p>提升高度: <math>\geq 4.5\text{m}</math>, 半封闭, 碳钢 c 型 760</p> <p>1、根据客户需求私人订制提升机类型</p> <p>2、合计功率 (kw) : <math>\geq 1.5</math></p> <p>3、使用链条带诱导斗无破碎无划皮提升物料走向, 产量 <math>\geq 2\text{t/h}</math></p>	1	台	13800
6	比重机	<p>外形尺寸: <math>\geq 3.61\text{米} \times 1.88\text{米} \times 3.2\text{米}</math></p> <p>1、合计动力 (kw) : <math>\geq 14.8</math></p> <p>2、通过风力比重去除成品里面瘪壳、烂籽、裸仁、土块、石头等杂质。</p> <p>产量 <math>\geq 2\text{t/h}</math></p> <p>3、主体材质: 碳钢</p>	1	台	80000
7	无破碎提升机	<p>提升高度: <math>\geq 4.6\text{m}</math>, 半封闭, 碳钢 T 型 980</p> <p>1、根据客户需求私人订制提升机类型</p> <p>2、合计功率 (kw) : <math>\geq 1.5</math></p> <p>3、使用链条带诱导斗无破碎无划皮提升物料走向, 产量 <math>\geq 4\text{t/h}</math></p>	1	台	14000



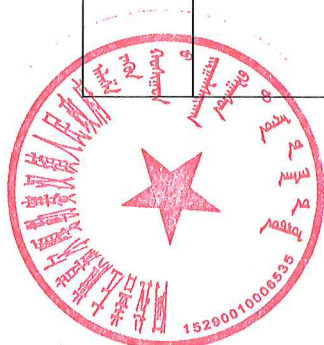
8	色选机配套	<p>废料输送带长度<math>\geq 3\text{m}</math>，宽度<math>\geq 0.3\text{m}</math>，机架为碳钢，带面为PU白色带面</p> <p>1、根据客户需求私人订制输送机类型</p> <p>2、最大输送量<math>\geq 2\text{t/h}</math></p> <p>3、合计功率(kw)：<math>\geq 1.1\text{kw}</math></p> <p>4、色选机配做进料仓出料口材质为碳钢</p>	1	套	9000
9	色选机	<p>1. 外形尺寸(长宽高)：<math>\geq 3.855\text{米} \times 2.20\text{米} \times 2.689\text{米}</math></p> <p>2. 显示器：15寸液晶触屏显示器</p> <p>3. 远程服务：内置无线网路由器，支持远程互联操作。</p> <p>4. 磁悬浮高速喷阀，极限开关<math>\geq 1200</math>次/秒，超低关断时间<math>\geq 0.03\text{ms}</math>，寿命达<math>\geq 100</math>亿次。</p> <p>5. 重量：<math>\geq 1650\text{KG}</math></p> <p>6. 整机功率：电器<math>\geq 6.8\text{KW}</math>，电机<math>\geq 7.8\text{KW}</math></p> <p>7. 空气消耗量：最大每分钟<math>\geq 6</math>立方米</p> <p>8. 供电电源：180-240V，50HZ（交流）</p> <p>9. 清灰气缸：缸径35mm</p> <p>10. 过滤器：可过滤0.3um及以上油污</p> <p>11. 机架：双层碳钢</p> <p>12. 光源：可调控光源，寿命<math>\geq 6</math>万小时</p> <p>13. 镜头：工业无畸变镜头，130线对，低畸变<math>\geq 0.3\%</math></p> <p>14. 彩色传感器：<math>\geq 5400</math>像元-工业级(5400*3线RGB)，高灵明度：12V(1x.s)，动态范围：2800:1，像元尺寸：14*14um，最小物料分辨点：0.03mm</p> <p>15. 图像处理器：运算门电路<math>\geq 2340\text{Kbits}</math>，数据处理速度<math>\geq 200\text{MHz}</math>，数据传输速度<math>\geq 3.125\text{Gbps}</math></p>	1	台	240000



10	双层摇杆 分级筛	外形尺寸： $\geq 4.4\text{m} \times 1.8\text{m} \times 4.2\text{m}$ 1、合计功率 (kw)： $\geq 3$ 2、成品物料等级筛分，筛片孔径根据客 户需求私人订制 3、产量： $\geq 3.5\text{t/h}$	1	台	74000
11	无破碎提 升机	提升高度： $\geq 6\text{m}$ ，半封闭，碳钢 Z 型 530 1、根据客户需求私人订制提升机类型 2、合计功率 (kw)： $\geq 0.75$ 3、使用链条带诱导斗无破碎无划皮提升 物料走向，产量 $\geq 2.5\text{t/h}$	1	台	15000
12	无破碎提 升机	提升高度： $\geq 6\text{m}$ ，半封闭，碳钢 Z 型 760 1、根据客户需求私人订制提升机类型 2、合计功率 (kw)： $\geq 1.5$ 3、使用链条带诱导斗无破碎无划皮提升 物料走向，产量 $\geq 2.5\text{t/h}$	1	台	17000
13	原料立式 提升	提升高度： $\geq 14\text{m}$ ，半封闭，碳钢 80 型 1、根据客户需求私人订制提升机类型 2、合计功率 (kw)： $\geq 4$ 3、使用皮带诱导斗提升物料走向，产量 $\geq 10\text{t/h}$	1	台	43000
14	平行输送 带 原料输送	废料输送带长度 $\geq 7.5\text{m}$ ，宽度 $\geq 0.6\text{m}$ ， 机架为碳钢 1、根据客户需求私人订制输送机类型 2、最大输送量 $\geq 4\text{t/h}$ 3、合计功率 (kw)： $\geq 1.5$ 4、带面为 PU 白色带面	2	条	20000



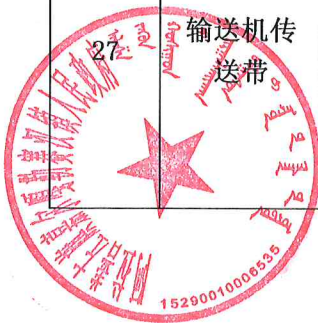
15	平行输送带 原料输送	<p>废料输送带长度<math>\geq 4.5\text{m}</math>，宽度<math>\geq 0.6\text{m}</math>， 机架为碳钢</p> <p>1、根据客户需求私人订制输送机类型 2、最大输送量<math>\geq 4\text{t/h}</math> 3、合计功率(kw)：<math>\geq 1.5</math> 4、带面为PU白色带面</p>	1	条	7000
16	打包秤料箱	<p>1、根据客户需求私人订制类型 2、容积：<math>\geq 2\text{m}^3</math> 3、外形尺寸：<math>1.5\text{m} \times 1.5\text{m} \times 1.5\text{m}</math></p>	1	台	4500
17	打包秤	<p>称重范围：(15-60) kg；可设吨袋模式 600kg-1000kg. 包装速度（根据物料规格不同）3-6包/每分钟 喂料方式 自流加振动；四级可控；防卡料防破碎给料。 传感器分度值 共 <math>\geq 6</math>支高精度波纹传感器；（连续可调分辨率<math>\geq 10\text{g}</math>） 称重误差 <math>\pm 0.1\%</math> 封口 工业缝包机，自动缝包，自动断线。 记包数 仪表自动记包数；可预设包数； 到量自停。 电源：AC220W-500W 气源：0.4-0.6MPa 耗气：<math>\geq 1\text{m}^3/\text{h}</math> 外形尺：<math>\geq 2.745\text{m} \times 0.9\text{m} \times 3.05\text{m}</math></p>	1	台	35000
18	无破碎提升机	<p>提升高度：<math>\geq 5\text{m}</math>，半封闭，碳钢 Z 型 980</p> <p>1、根据客户需求私人订制提升机类型 2、合计功率(kw)：<math>\geq 2.2</math> 3、使用链条带诱导斗无破碎无刮皮提升物料走向，产量<math>\geq 4\text{t/h}</math></p>	1	台	23000



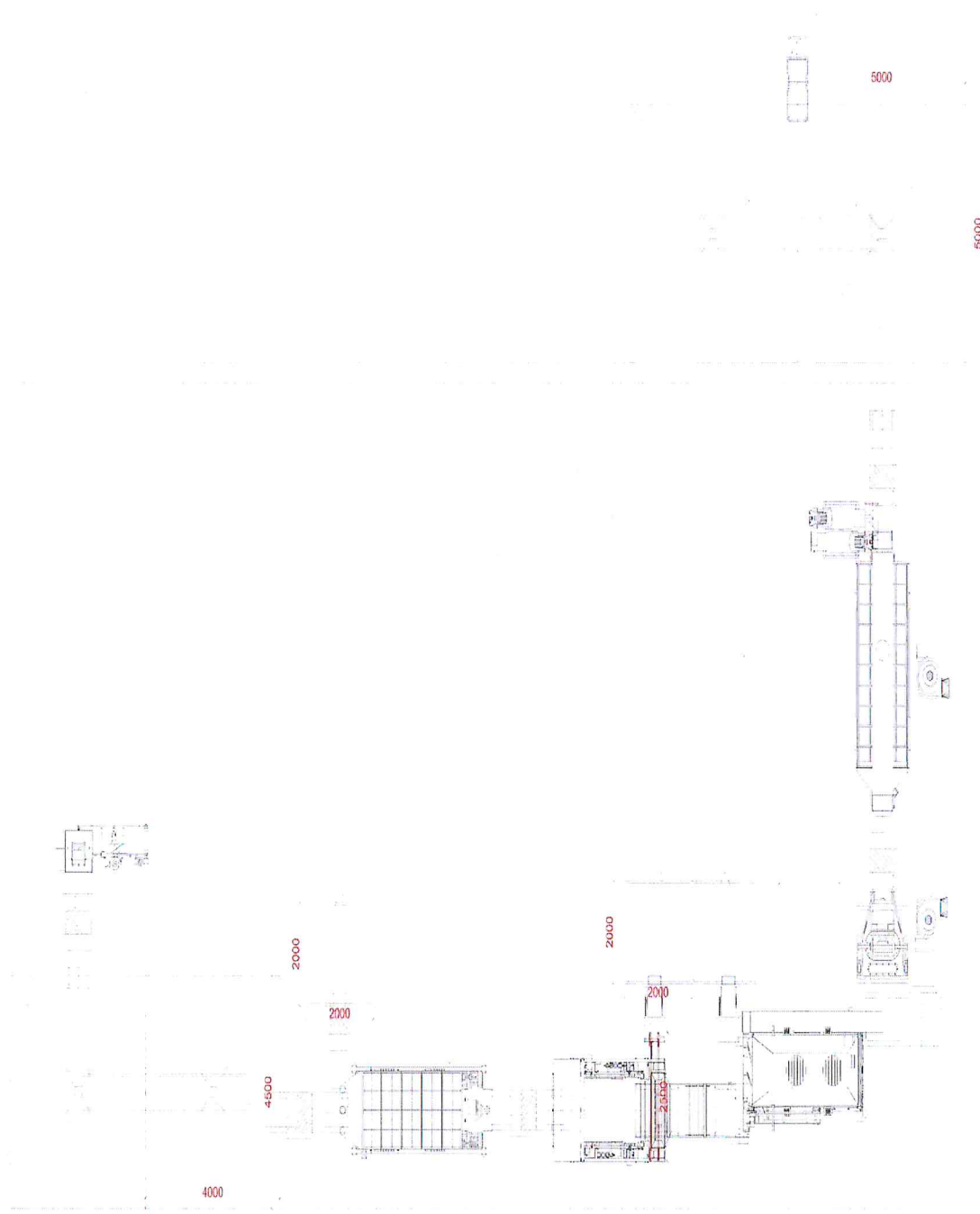
19	平行输送带	废料输送带长度 $\geq 4.5\text{m}$ ，宽度 $\geq 0.6\text{m}$ ， 机架为碳钢 1、根据客户需求私人订制输送机类型 2、最大输送量 $\geq 4\text{t/h}$ 3、合计功率(kw)： $\geq 1.5$ 4、带面为PU白色带面	2	条	14000
20	平行输送带	输送带长度 $\geq 8.5\text{m}$ ，宽度 $\geq 0.6\text{m}$ ，机架 为碳钢 1、根据客户需求私人订制输送机类型 2、最大输送量 $\geq 4\text{t/h}$ 3、合计功率(kw)： $\geq 1.5$ 4、带面为PU白色带面	1	条	11000
21	立式提升机	提升高度： $\geq 5.5\text{m}$ ，半封闭，碳钢 25 型 1、根据客户需求私人订制提升机类型 2、合计功率(kw)： $\geq 2.2$ 3、使用皮带诱导斗提升物料走向，产量 $\geq 4\text{t/h}$	2	台	20000
22	空压机	永磁变频空压机机器功率 $\geq 37\text{KW}$ ， 冷干机一个：50P，过滤器(4个)：060， 储气罐一个：1.0/0.8	1	台	30000



23	配电柜及电料	<p>1、清选机动力电柜 1 个: 总功率<math>\geq 20\text{kw}</math></p> <p>3、色选线控制柜 1 个 : 总功率<math>\geq 110\text{kw}</math></p> <p>4、原料仓控制柜 1 个 : 总功率<math>\geq 20\text{kw}</math></p> <p>5、空压机电缆线: <math>25\text{mm}^2</math> 铜芯 3+1+1, 长度 30m</p> <p>6、原料仓控制柜入柜线: <math>10\text{mm}^2</math> 铜芯 3+1+1 长度 50m</p> <p>7、控制柜出柜线: <math>2.5\text{mm}^2</math> 铜芯 3+1 长度 200m</p> <p>8、控制柜出柜线: <math>1.5\text{mm}^2</math> 铜芯 3+1 长度 1000m</p> <p>9、控制柜出柜线: <math>4\text{mm}^2</math> 铜芯 3+1+1 长度 100m</p> <p>10、控制柜出柜线: <math>6\text{mm}^2</math> 铜芯 2+1 长度 50m</p> <p>11、线路铺设: 桥架线槽 <math>200*100*1</math> 长度 100m : 材质镀锌碳钢</p> <p>12、电缆线套管: PP 阻燃波纹管<math>\varnothing 25\text{mm}</math> 长度 1000m</p> <p>主电缆需铺设到指定位置, 投标单位负责设备所需电缆, 及安装</p>	1	台	45000
24	原料罐	彩钢方仓: 外形尺寸: $\geq 5\text{m} \times 5\text{m} \times 7\text{m}$	2	台	80000
25	成品罐	彩钢方仓:。外形尺寸: $\geq 4.5\text{m} \times 4\text{m} \times 5\text{m}$	2	台	70000
26	废料罐	彩钢方仓:。外形尺寸: $\geq 2\text{m} \times 2\text{m} \times 4.5\text{m}$	3	台	24000
27	输送机传送带	<p>输送带长度<math>\geq 13\text{m}</math>, 宽度<math>\geq 0.8\text{m}</math>, 机架为碳钢</p> <p>1、根据客户需求私人订制输送机类型</p> <p>2、带速<math>\geq 1.6\text{m/s}</math></p> <p>3、合计功率 (kw) : <math>\geq 5.1</math></p> <p>4、带面为橡胶 4 层布带面</p>	1	条	12000



16000



28000



28	输送机传送带	输送带长度 $\geq 15\text{m}$ ，宽度 $\geq 0.8\text{m}$ ，机架为碳钢 1、根据客户需求私人订制输送机类型 2、带速 $\geq 1.6\text{m/s}$ 3、合计功率(kw)： $\geq 7$ 4、带面为橡胶4层布带面	1	条	10290
29	清粮机	1、外形尺寸(mm)： $\geq 6.9\text{m} \times 3.2\text{m} \times 2.8\text{m}$ 2.产量： $\geq 4.5$ 3、整机重量(kg)： $\geq 4770$ 4、主风机数量(组)： $\geq 2$ ， 5.风箱 $\geq 8$ 个，叶轮 $\geq 8$ 套 6、整机功率(KW)： $\geq 29.75$ 7.框架国标方管厚度(mm)： $\geq 5$ 8、外形不绣钢板/材质： $\geq 201$	1	套	95000
	总价(元)				1111790
备注：以上报价含税，含运费，含安装。					



## (2) 烘干机设备参数明细表

### 一、项目说明：

被干物料：葵花籽、葫芦籽等  
物料形态：条状、片状  
干品堆积密度：500kg/m<sup>3</sup>  
初含湿量：83%（约 4.6kg-4.7kg=干料 1kg）  
终含湿量：13%-15%  
热源：燃料间接热风炉或燃气、电。  
蒸发水份：≥2760kg/11h  
烘干时间：≥9h-11h 左右  
热耗：燃气 180 立方/11h、电 167kw/h  
最大配置电功率：24kw/h\*60%=14.4kw  
加热电炉 260kw（分三级调整高中低温）

### 二、设备选型说明：

葵花籽、葫芦籽通过人工铺选后，由网带布料机提升送入带式烘干机，在预干层使葵花籽、葫芦籽进行二次烘干。保证干葵花籽、葫芦籽品质，品像一致、光滑。

热源采用燃料间接热风炉加热，完全符合食品行业 QS 标准。干燥温度第一段 65 度左右，第二段 45 度左右，第三段 55-60 度左右（热风温度可根据生产工艺调整），多层带式干燥时间为 9-11 小时左右（设计值）。

设计干燥水份由 83%烘干到 13-15%，彻底解决传统的凉晒产能小、劳动强度大等缺点，完全实现生产自动化。带式干燥机箱体采用夹芯保温板制作。多层带式干燥机如上图（仅供参考，以实际合同标准为准）。

### 三、设备材质：

输送网带、箱体内壁为不锈钢，热风炉内胆 1Cr13 不锈钢，其余为 Q235 钢，保温材料厚度为 50mm。

### 四、设备配置及明细清单：



序号	设备名称	材 质	功率/kw	数量	备注
1	热风鼓风机	Y5-47-5c-11kw	11kw	1 套	0.47 万
2	电热炉	内胆不锈钢，其余 Q235	230wkcal	1 套	2.35 万
3	水雾引风机	Q235	2.1kw	1 套	0.15 万
4	热风总管	Q235		1 套	0.13 万
5	热风支管	Q235		1 套	0.136 万
6	倾式辅料机	网带为 GB304 不锈 钢，其余 Q235	2x16	1 套	1.13 万
7	带式干燥机架	内部 GB304	1.5m*7m	1 套	1.51 万
8	传动链条及网带	网带 GB304		3 套	1.65 万
9	干燥循环风机	Q235	8x0.75	8 台	0.284 万
10	干燥段排湿总管	Q235		1 套	0.15 万
11	干燥段排湿风机	Q235	15	1 套	0.14 万
12	带式干燥机传动系 统	组合件（变频调速）	3x1.5	3 套	0.32 万
13	温度计、湿度计	组合件		3 套	//
14	电子控制柜	组合件		1 台	0.23 万
15	运费				0.95 万

#### 四、费用说明：

- 1、设备合计报价：9.6 万元（含运费发票）；
- 2、不含土建、电控柜以外线缆及埋管、厂房建设及照明设施。

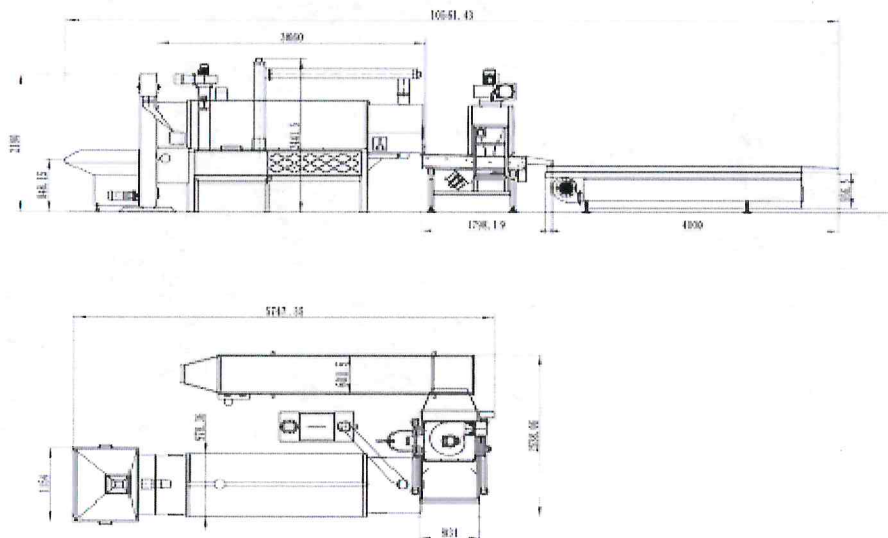




### (3) 炒瓜子生产线设备参数明细表

原味瓜子炒机生产线					
产品类型	生产线配件组成	预算	数量(套)	合计(元)	备注
BGH80 炒机 生产线 (电磁版)	80 电磁炒机, 单机重量: 2 吨, 产量: 200kg/H, 单机包含地上料仓, 门式提升机, 40 水除尘	102786	1	102786	原味炒机, 炒制物料: 瓜子、南瓜籽, 生产线除整套炒机外还包含多级震动筛选机(中型), 60 型冷却床含风机(6 米)。此报价包含安装费
	多级震动筛选机(小型-瓜子用)	16896	1	16896	
	多功能冷却机(60 型-4 米不含罩)	22528	1	22528	
合计				142210	

配套生产线图纸参考



#### (4) 变压器设备参数明细表

编号	名称	规格	单位	数量	预算(元)	合计(元)
一	总施工费用					210000
(一)	材料费					144600
1	电杆	190*12*M*G	基	2	2700	5400
2	箱式变压器	S-13-800KVA	台	1	110000	110000
3	柱式瓷绝缘子	R12.5ET150N	个	6	48	288
4	高压隔离-花成式	HGW9-630A	组	2	1150	2300
5	穿芯螺杆	16*320	个	20	8	160
6	绝缘并沟线夹	16-120	只	12	25	300
7	设备线夹	SLG-2	只	27	35	945
8	隔离横担	1700	根	4	125	500
9	电缆支架	50*5*600	根	4	35	140
10	氧化锌避雷器	HY5WS-17/50	组	2	180	360
11	避雷器护套		套	2	35	70
12	设备线夹护套		套	9	40	360
13	防老化线	BLXY-50	米	50	7	350
14	防老化线	BLXY-95	米	50	9	450
15	高压电缆	YJLV-3x95	米	50	66	3300
16	10KV 冷缩电缆头	70-120	套	2	320	640
17	接地极		根	2	76	152
18	槽钢托单		根	4	45	180
19	电缆保护管		米	3	45	135
20	真空断路器固定担		条	2	55	110
21	变压器护栏		米	20	150	3000
22	智能真空断路器	630A	台	1	14500	14500
23	槽钢	3米	根	2	480	960
(二)	人工及机械费	含箱变基础	项	2	48000	48000
(三)	设计费		项	1	12000	12000
(四)	试验费		项	6	900	5400

备注:此价格为含税价



