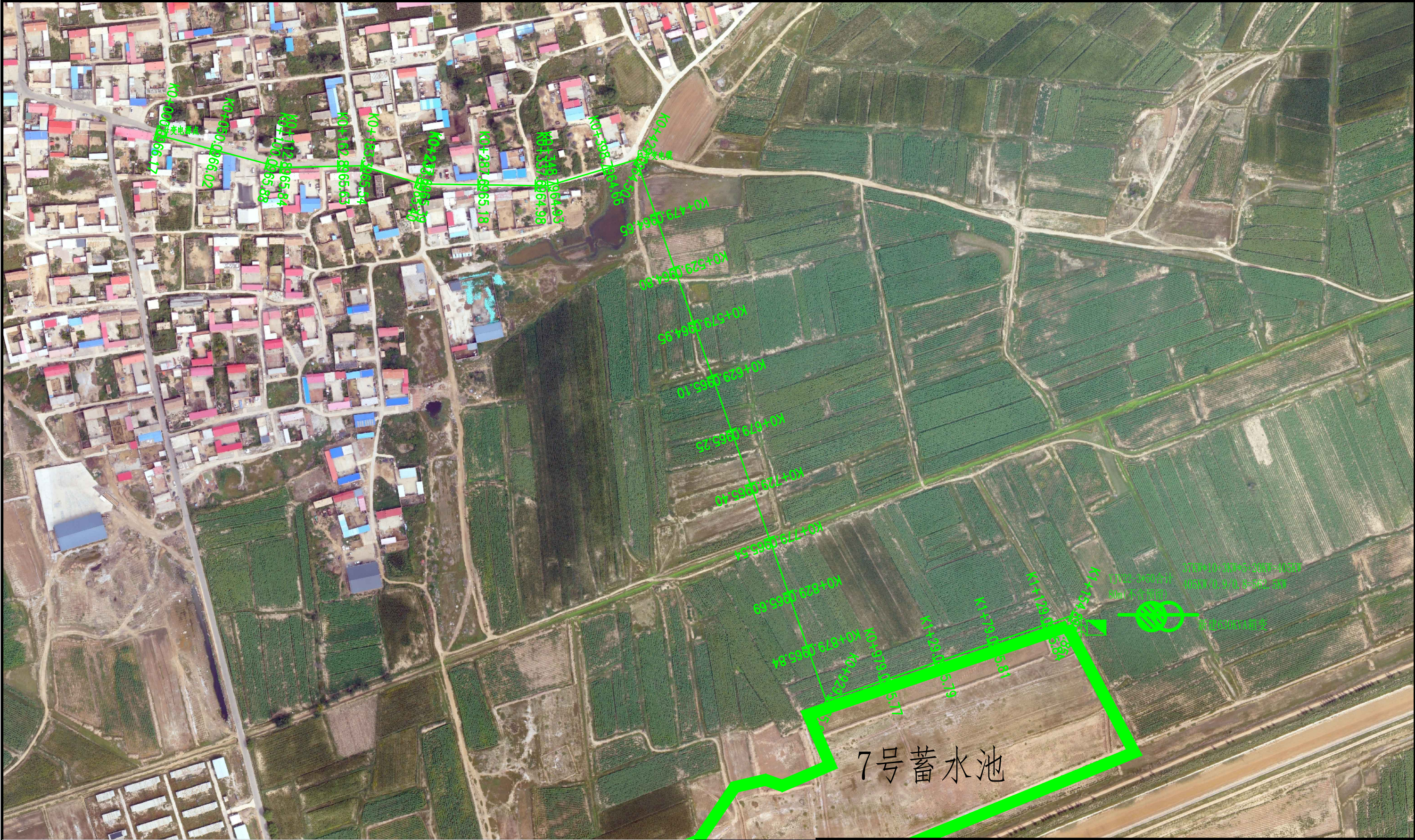


2025年包头市土默特右旗美岱召镇缸房营子村0.5385万亩高标准农田建
设工程电力工程项目

线路部分

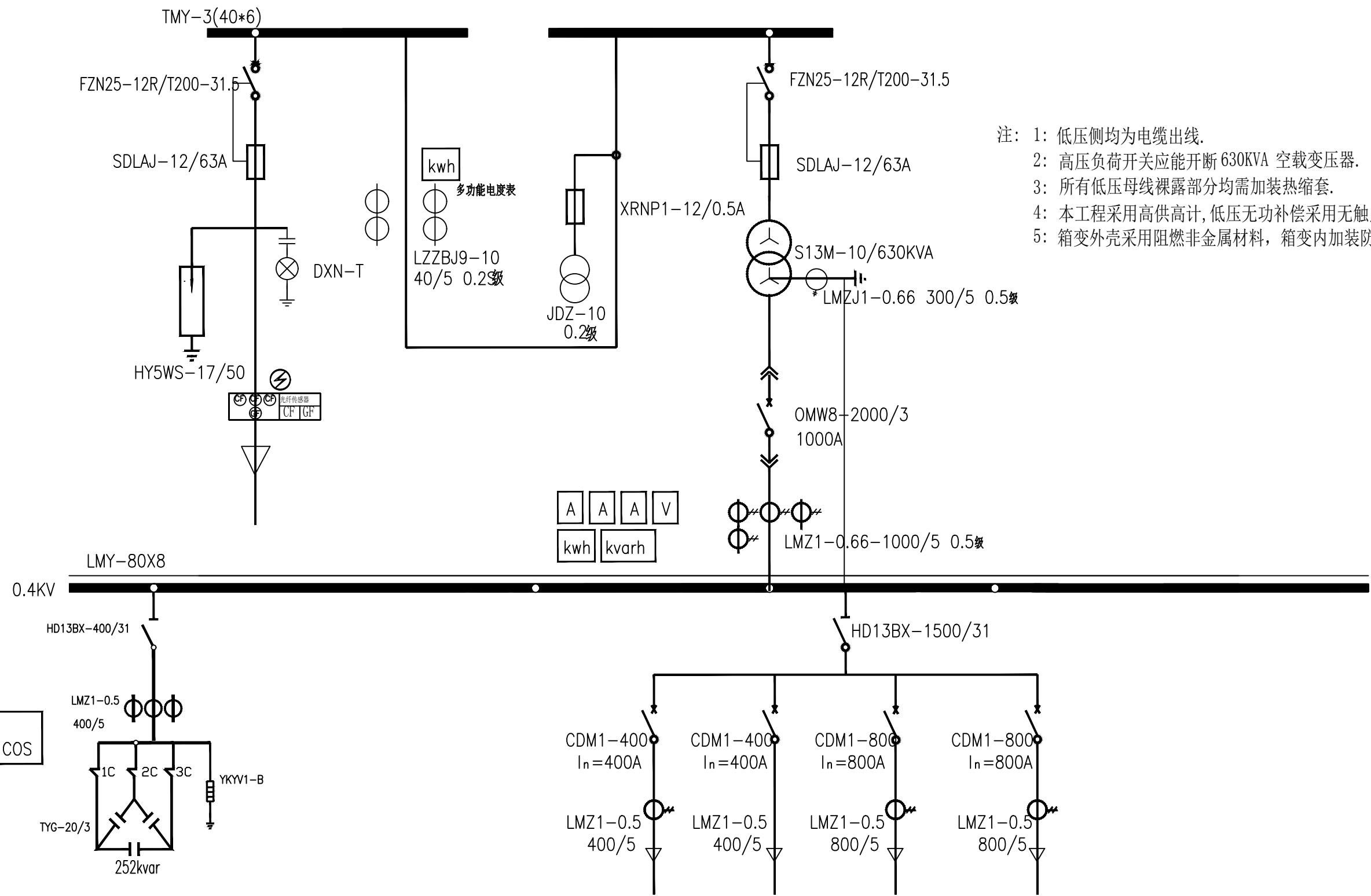
包头市华明电力勘测设计有限公司

2025年5月



工程量														
变台名称	高压部分			低压部分			杆型统计							
	高压线路米数	导线型号	变台容量	低压电缆起止点	电缆型号	线路米数	12m	10m	双拉线	直线	耐张	终端	转角	T接
7#蓄水池	654	JKLYJ-95	630kVA箱变	630kVA箱变	泵房	YJV22-3*300+1*150	100	安装隔离刀闸2组，电缆套CPVC-φ100敷设计489m，砖砌电缆井5座，在线路末端杆上安装断路器一台，敷设高压电缆YJV22-3*95共700m，线路末端新建630KVA箱变1台。						
	700	YJV22-3*95						15	0	4	12	2	1	1

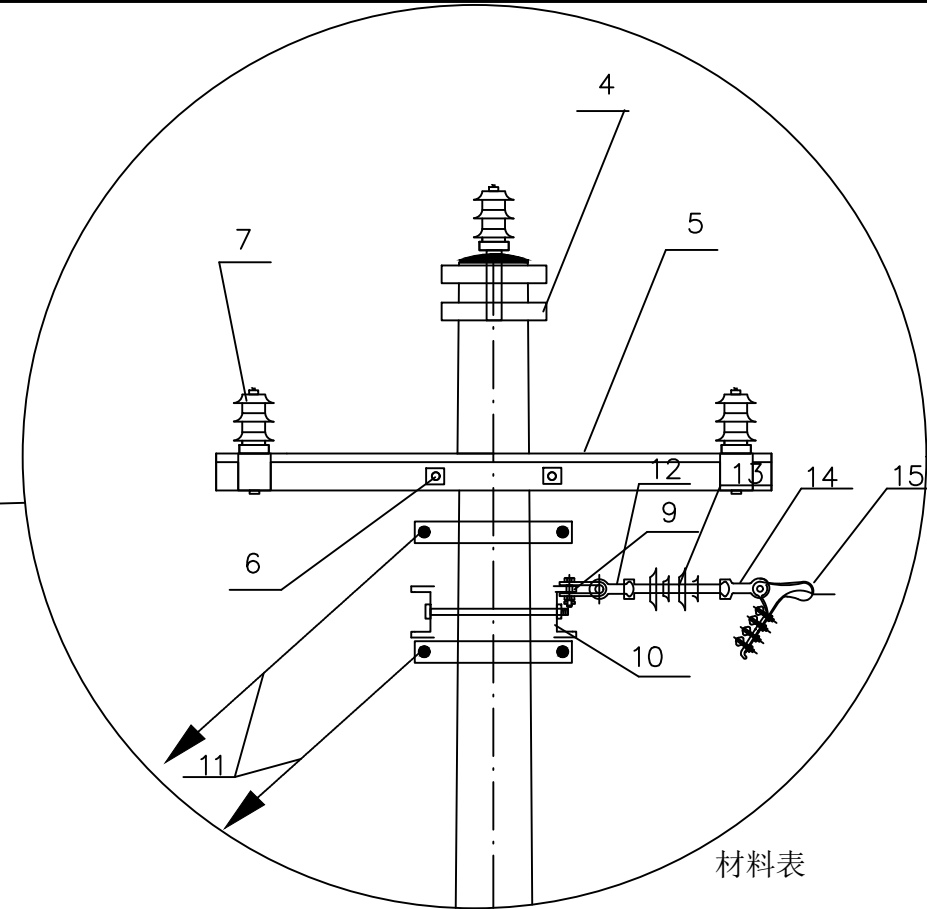
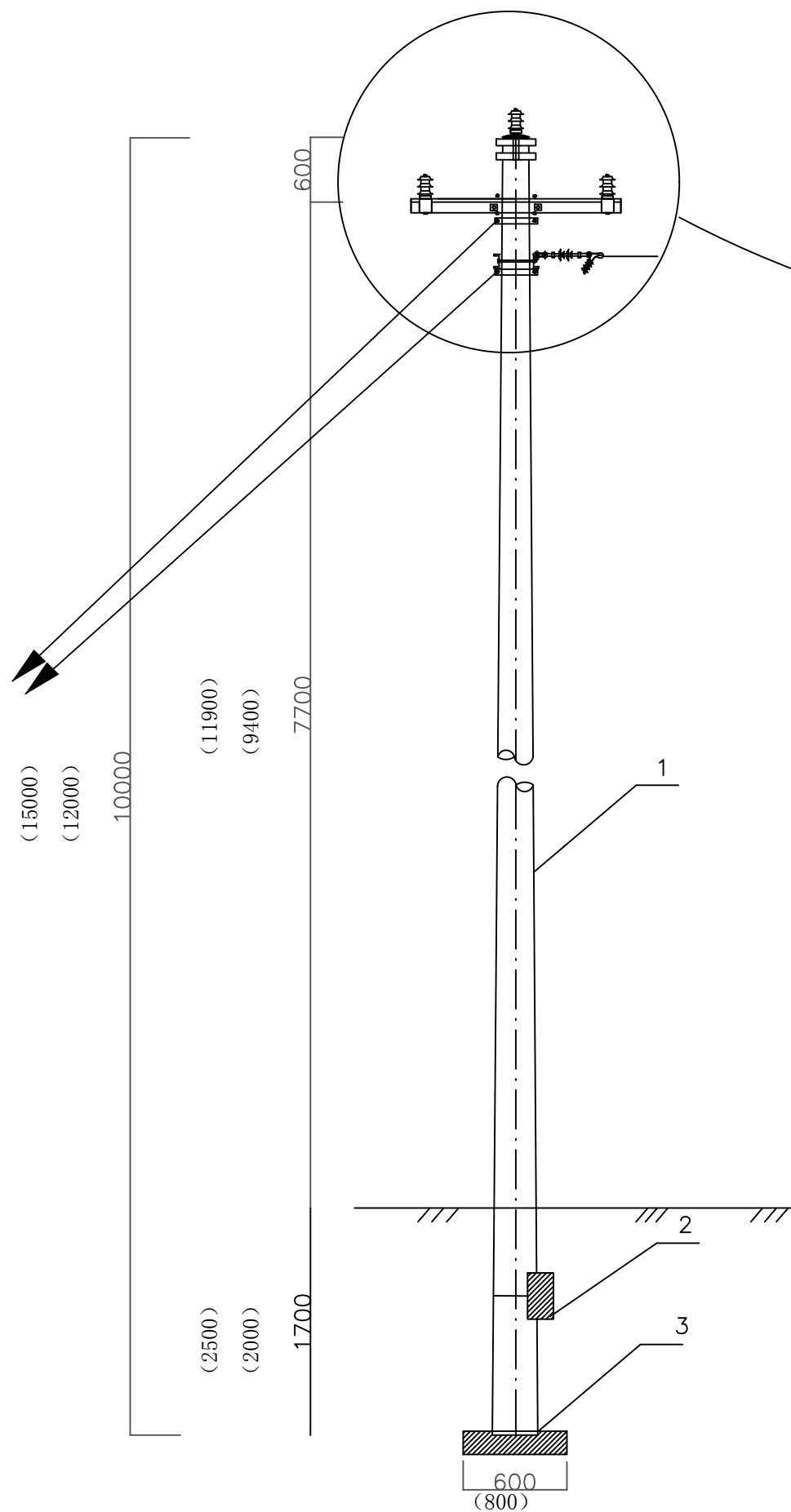
包头市华明电力勘测设计有限公司					工程编号	2025TYGBXL01
					设计阶段	施工
工程名称					专业	线路
批准	何秋龙	校核		图名	线路方案	比例
审核	何秋龙	设计	何秋龙	图号	2025TYGBXL01-01	日期



- 注：1：低压侧均为电缆出线。
2：高压负荷开关应能开断 630KVA 空载变压器。
3：所有低压母线裸露部分均需加装热缩套。
4：本工程采用高供高计，低压无功补偿采用无触点自动补偿装置。
5：箱变外壳采用阻燃非金属材料，箱变内加装防凝露装置。

包头市华明电力勘测设计有限公司				工程编号	2025TYGBXL01
				设计阶段	施工
工程名称	2025年包头市土默特右旗美岱召镇缸房营子村0.5385万亩高标准农田建设工程电力工程项目			专业	线路
批准	李峰	校核		图名	箱变系统图
审核	何秋花	设计	李峰	图号	2025TYGBXL01-03
				比例	
				日期	年 月

工 程 名 称	2025年包头市土默特右旗美岱召镇红房营子村0.5385万亩高标准农田建设工程电力工程项目				专 业	线 路
批 准	李峰	校 核		图 名	箱变基础图及接地图	比 例
审 核	何秋龙	设 计	李峰	图 号	2025TYGBXL01-04	日 期 年 月



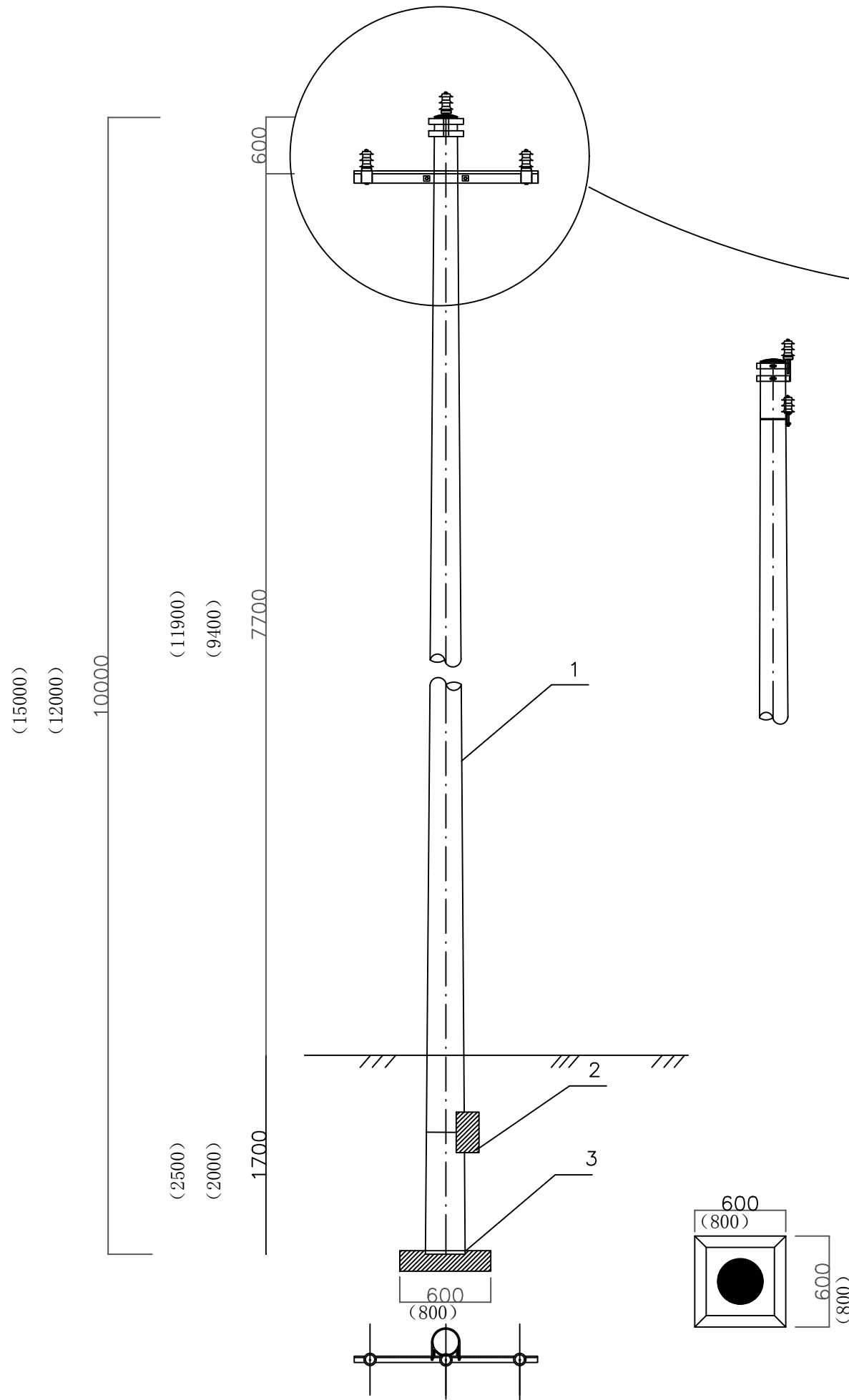
材料表

序号	名称	规格及型号	单位	数量	备注
1	水泥杆	10m (12m, 15m)	基	1	
2	卡盘	1000×300	块	1	
3	底盘	600×600 (800×800)	块	1	
4	单铁帽	10m (12m)	副	1	
5	直线横担	∠a×b×L	根	1	
6	横担抱箍	φ16-150 (190等)	副	1	
7	绝缘子	PS15-B500 (FPQ-10M)	个	3	
8	卡盘抱箍		块	1	
9	直角挂板	Z-7	块	3	
10	耐张抱担		付	1	
11	双拉线		套	1	
12	球头环	QP-7	套	3	
13	悬瓶	FXBW4—15/70	套	3	
14	单联弯头	W1-7B	套	3	
15	耐张线夹	NLD-1 (2, 3, 4)	套	3	

说明:

- 依据地形、土质、导线型号、档距等选装卡盘及底盘;
- 并沟线夹、耐张线夹、抱箍及绝缘子依据现场情况选定;

包头市华明电力勘测设计有限公司				工程编号	2025TYGBXL01
				设计阶段	施工
工程名称	2025年包头市土默特右旗美岱召镇缸房管子村0.5385万亩高标准农田建设工程电力工程项目			专业	线路
批准	张	校核	图名	T接杆型安装图	比例
审核	何秋龙	设计	图号	2025TYGBXL01-05	日期

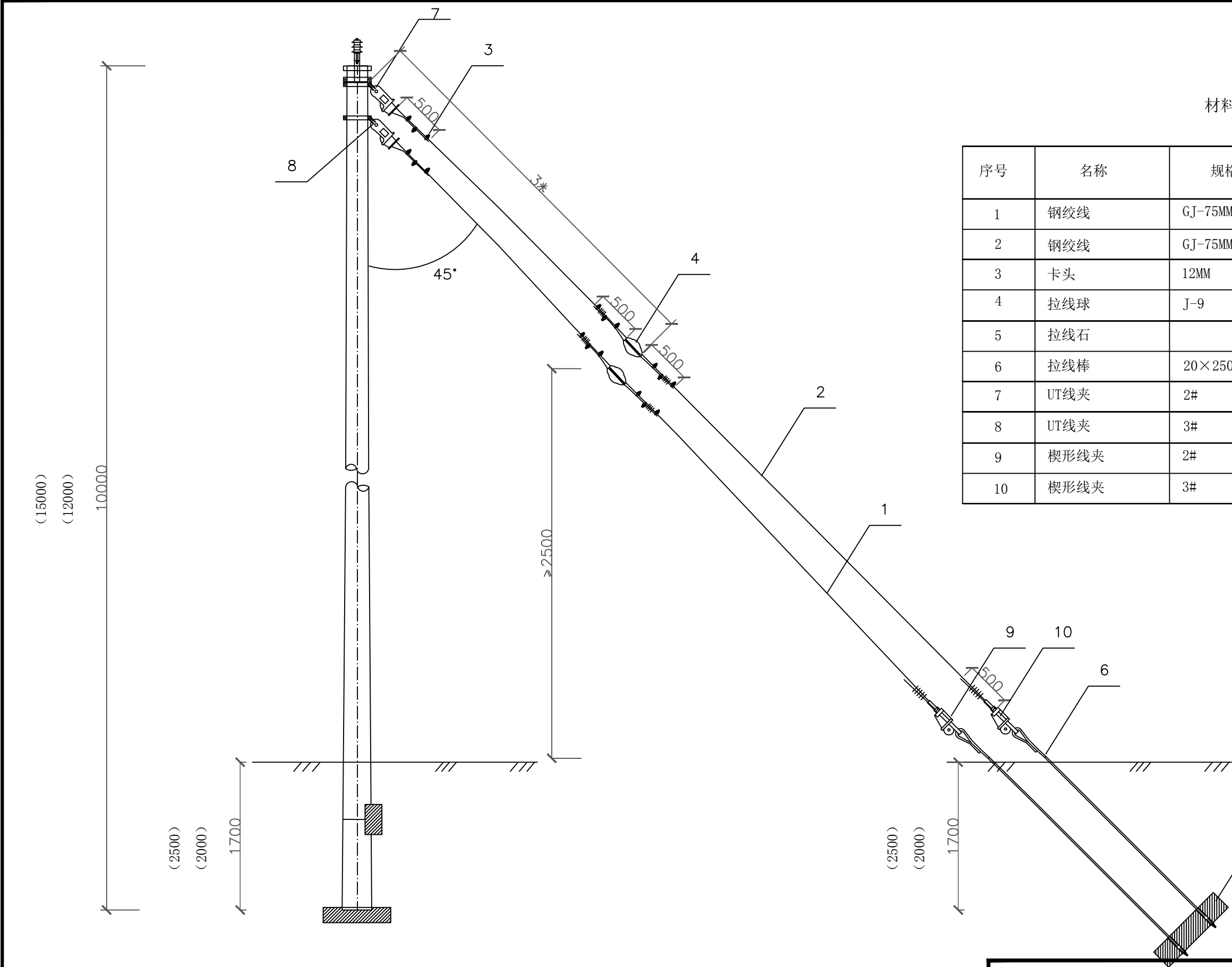


材料表

序号	名称	规格及型号	单位	数量	备注
1	水泥杆	10m (12m, 15m)	基	1	
2	卡盘	1000×300	块	1	
3	底盘	600×600 (800×800)	块	1	
4	单铁帽	10m (12m)	副	1	
5	直线横担	∠a×b×L	根	1	
6	横担抱箍	Φ 16-150 (190等)	副	1	
7	绝缘子	PS15-B500 (FPQ-10M)	个	3	
8	卡盘抱箍		块	1	

说明：
1、依据地形、土质、导线型号、档距等选装卡盘及底盘；
2、并沟线夹、耐张线夹、抱箍及绝缘子依据现场情况选定；

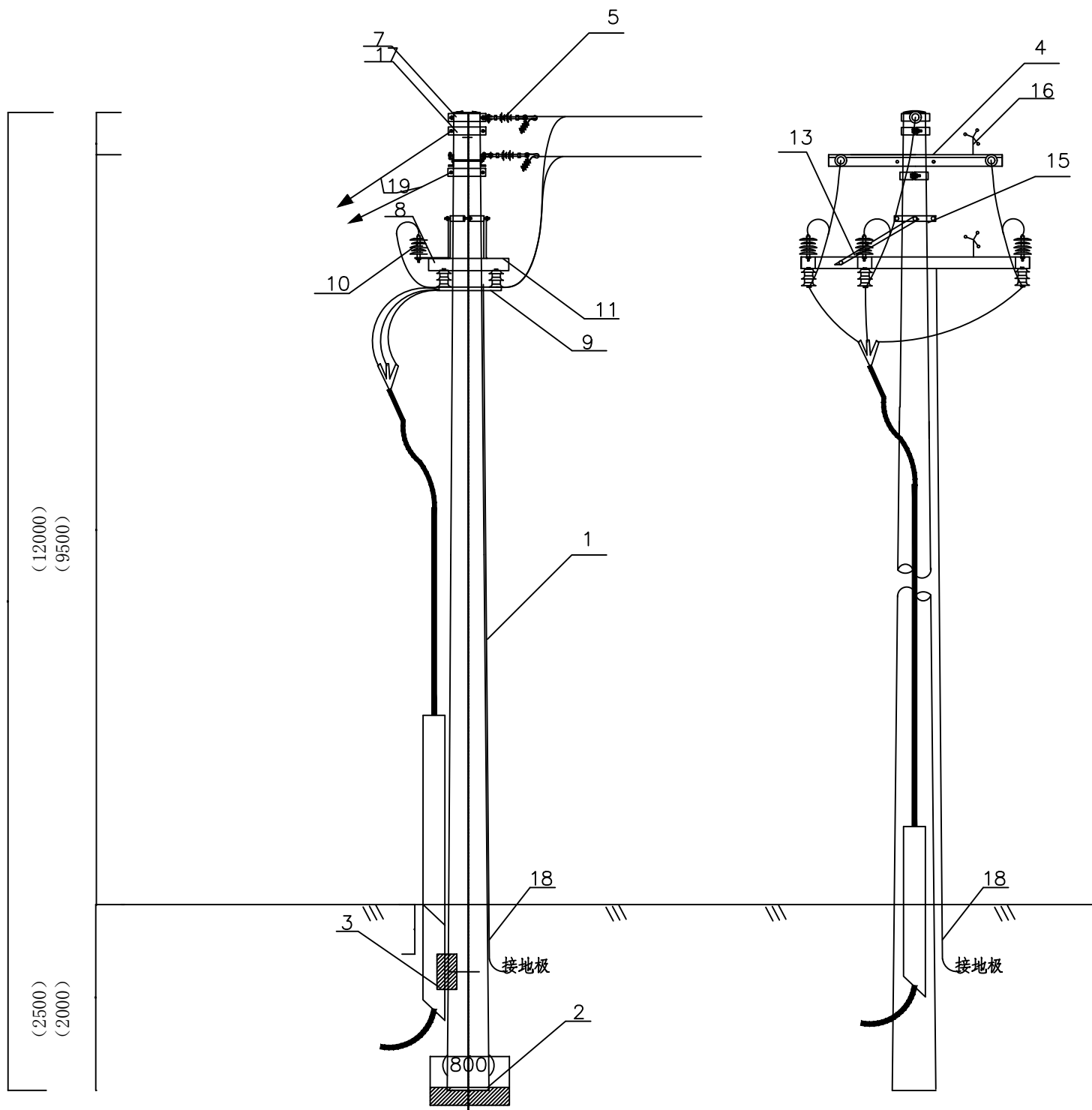
包头市华明电力勘测设计有限公司						工程编号	2025TYGBXL01
						设计阶段	施工
工 程 名 称		2025年包头市土默特右旗美岱召镇缸房管子村0.5385万亩高标准农田建设工程电力工程项目				专 业	线路
批 准	李华	校 核		图 名	直线杆型安装图	比 例	
审 核	何秋化	设 计	李华	图 号	2025TYGBXL01-06	日 期	年 月



材料表

序号	名称	规格及型号	单位	数量
1	钢绞线	GJ-75MM2	米	15(18)
2	钢绞线	GJ-75MM2	米	15(18)
3	卡头	12MM	个	24
4	拉线球	J-9	个	2
5	拉线石		块	2
6	拉线棒	20×2500	根	2
7	UT线夹	2#	个	2
8	UT线夹	3#	个	2
9	楔形线夹	2#	个	2
10	楔形线夹	3#	个	2

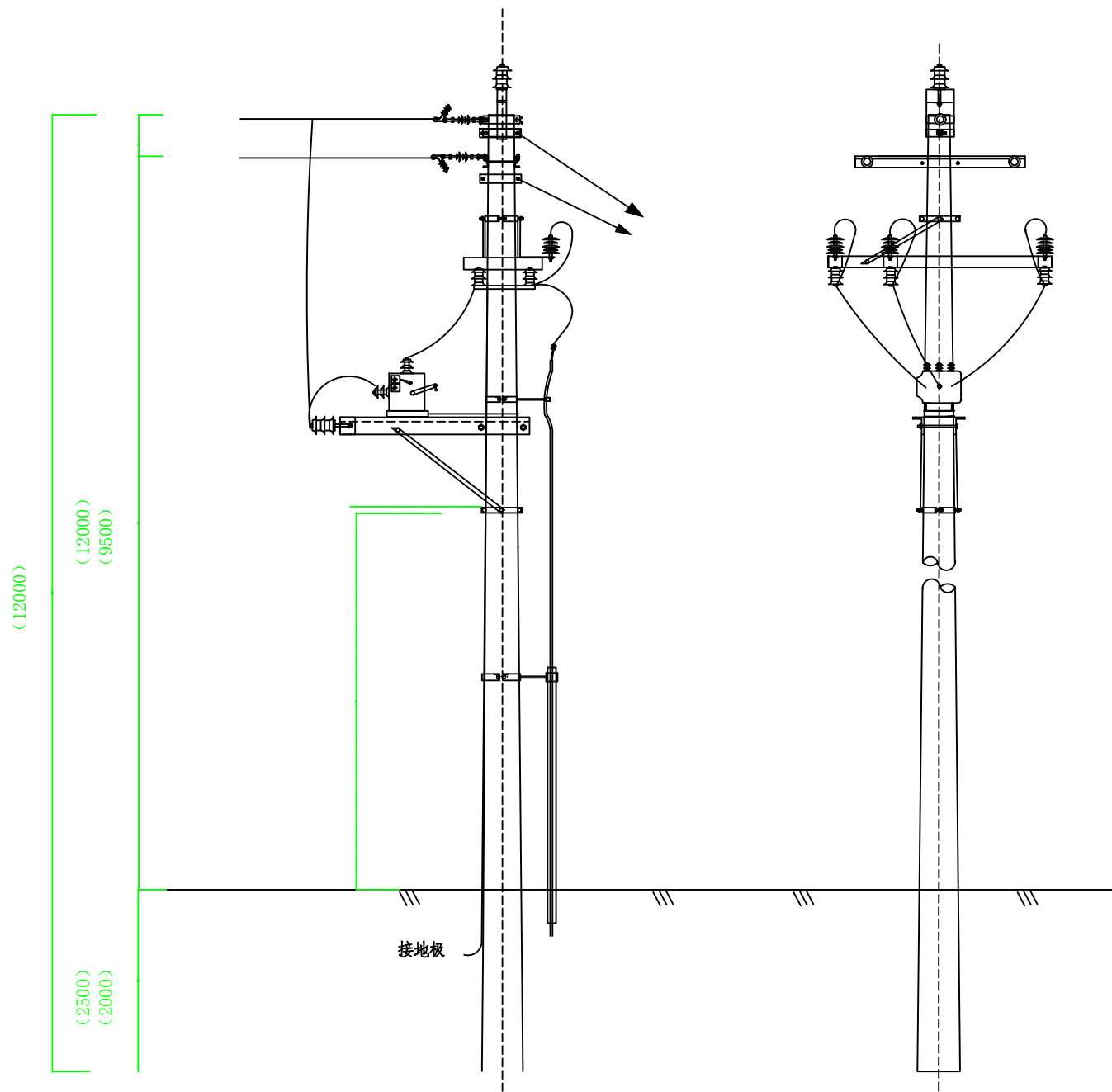
包头市华明电力勘测设计有限公司				工程编号	2025TYGBXL0
				设计阶段	施工
工程名称				专业	线路
批准	审核	设计	图名	双拉线制造图	比例
审核	何秋龙	设计	图号	2025TYGBXL01-07	日期



材料表

序号	名称	规格及型号	单位	数量	图号
1	水泥杆	10m、12m	根	1	
2	底盘	600×600(800×800)	块	1	
3	卡盘	1000×300	块	1	
4	耐张担	∠a×b×L	根	2	
5	悬瓶	FXBW4-15/70	只	6	
7	耐张铁帽	10m、12m	副	1	
8	隔离开关担	∠63×6×1800	根	2	
9	隔离开关	GW9-600A	只	3	
10	避雷器	HY5WS-17/50	只	3	
11	避雷器附件		片	3	
12	开关托架	∠63×6×1600	副	1	
13	钺板	1.2米	根	2	
15	钺板抱箍	小	副	1	
16	驱鸟器		个	2	
18	接地网		组	1	
	卡盘抱箍		块	1	
17	拉线抱箍		副	2	
19	双拉线	10m(12m, 15m)	套	2	

包头市华明电力勘测设计有限公司				工程编号	2025TYGBXL01
				设计阶段	施工
工程名称	2025年包头市土默特右旗美岱召镇缸房营子村0.5385万亩高标准农田建设工程电力工程项目			专业	线路
批准	审核	校核	图名	隔离刀闸安装图	比例
审核	设计	设计	图号	2025TYGBXL01-08	日期



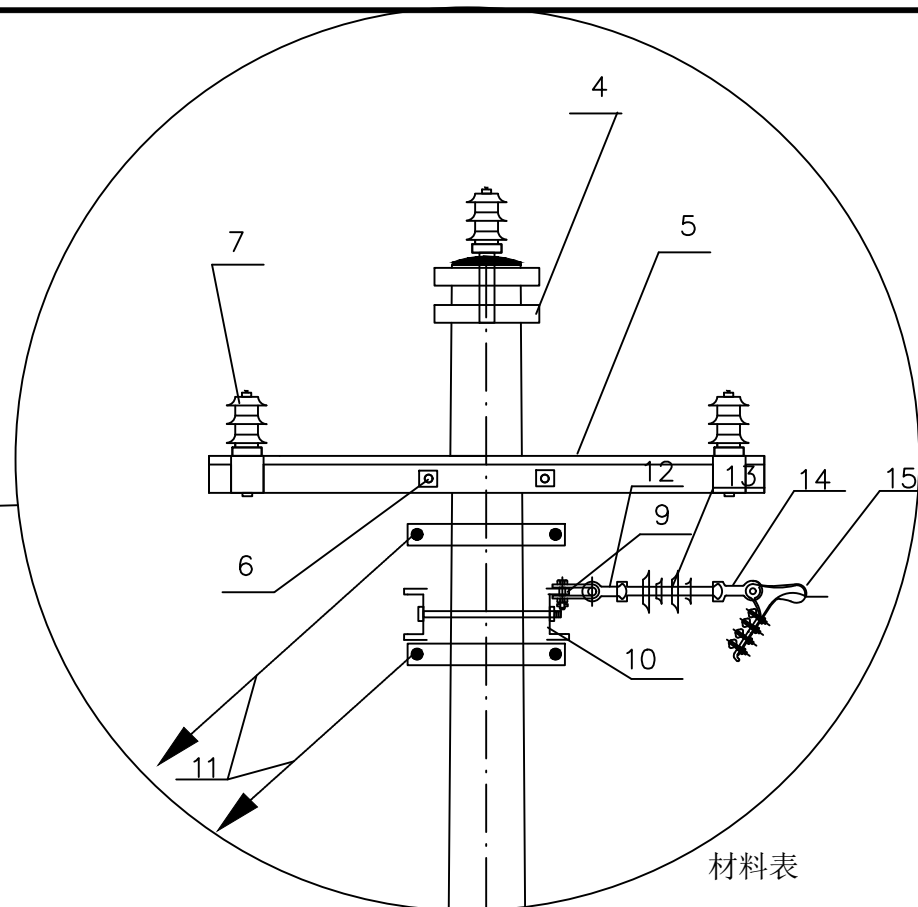
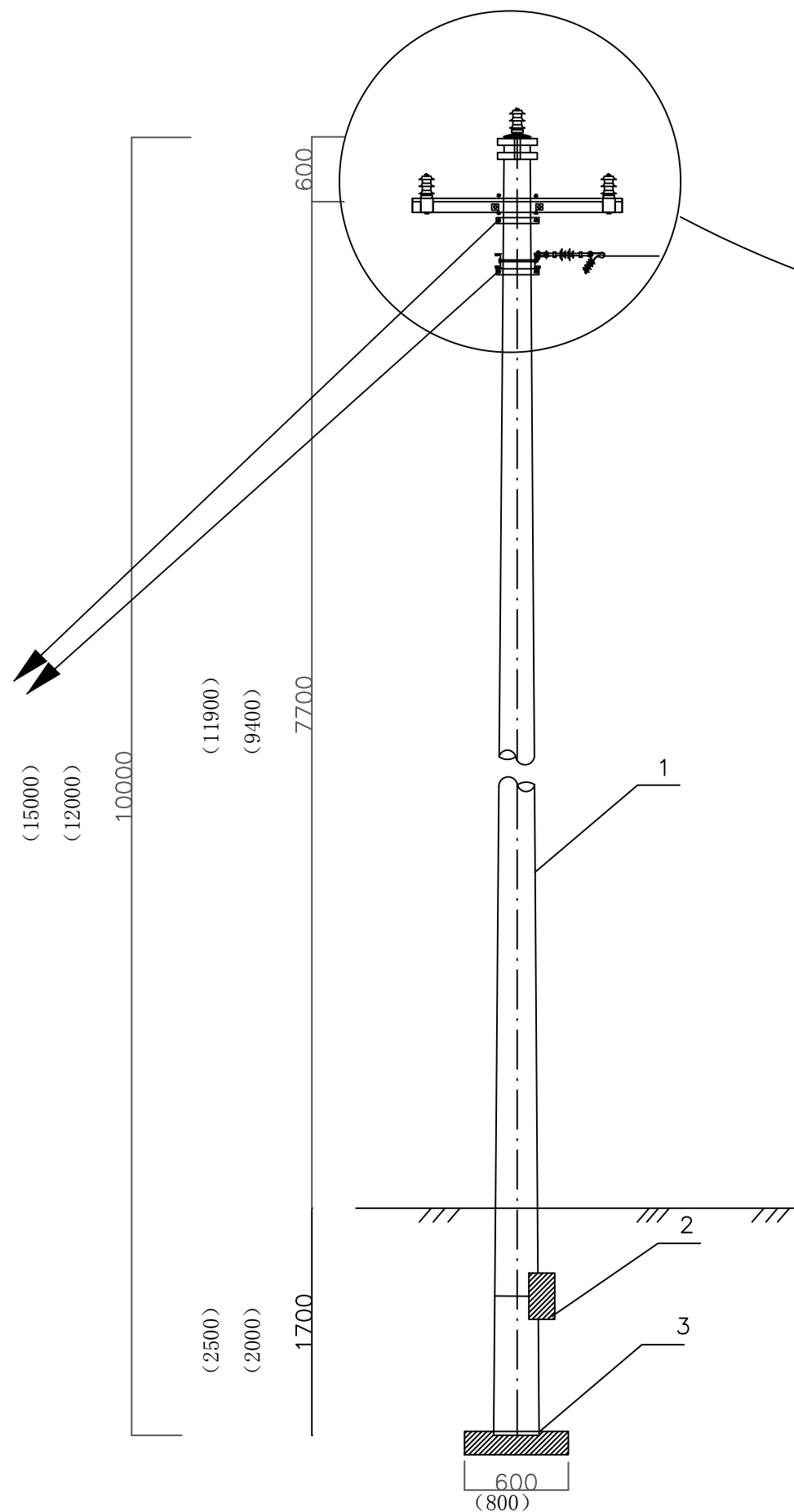
材料表

序号	名称	规格及型号	单位	数量	图号
1	支柱式绝缘子	PS15-B500	个	3	
2	隔离刀闸担	∠63×6×1800	根	2	
3	隔离刀闸	GW9-600A	只	3	
4	避雷器	HY5WS-17/50	只	3	
5	避雷器附件		片	3	
6	开关托架	∠63×6×1600	副	1	
7	钱板	1.2米	根	2	
8	钱板	1.5米	根	2	
9	钱板抱箍	小	副	1	
10	钱板抱箍	大	副	1	
11	开关	ZW22/32-630	台	1	
12	户外电缆头		套	1	
13	出线电缆		米		
14	钢管抱箍	大	副	1	
15	电缆保护管	4寸×3米	根	1	
16	电杆	12米	根	1	
17	双拉线		组	1	

包头市华明电力勘测设计有限公司

工程编号	2025TYGBXL01
设计阶段	施工
专业	线路
比例	
日期	年 月

工程名称	2025年包头市土默特右旗美岱召镇缸房营子村0.5385万亩高标准农田建设工程电力工程项目			
批准	李峰	校核		图名 断路器安装图
审核	何秋元	设计	李峰	图号 2025TYGBXL01-09



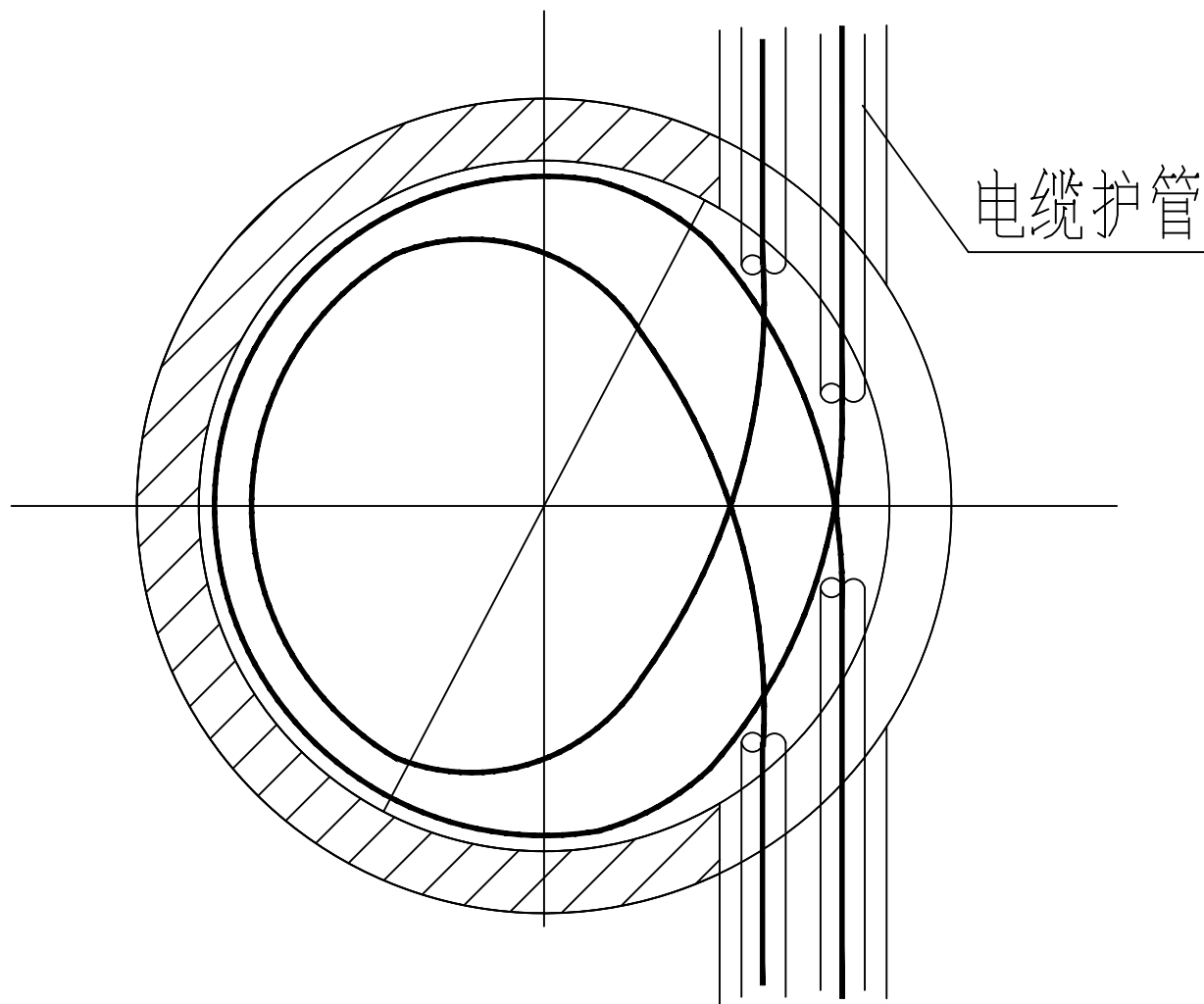
材料表

序号	名称	规格及型号	单位	数量	备注
1	水泥杆	10m (12m, 15m)	基	1	
2	卡盘	1000×300	块	1	
3	底盘	600×600 (800×800)	块	1	
4	单铁帽	10m (12m)	副	1	
5	直线横担	∠a×b×L	根	1	
6	横担抱箍	φ 16-150 (190等)	副	1	
7	绝缘子	PS15-B500 (FPQ-10M)	个	3	
8	卡盘抱箍		块	1	
9	直角挂板	Z-7	块	6	
10	耐张抱担		根	2	
11	双拉线		套	2	
12	球头环	QP-7	套	6	
13	悬瓶	FXBW4-15/70	套	12	
14	单联弯头	W1-7B	套	6	
15	耐张线夹	NLD-1 (2, 3, 4)	套	6	

说明:

- 1、依据地形、土质、导线型号、档距等选装卡盘及底盘;
- 2、并沟线夹、耐张线夹、抱箍及绝缘子依据现场情况选定;

包头市华明电力勘测设计有限公司						工程编号	2025TYGBXL01
						设计阶段	施工
工程名称		2025年包头市土默特右旗美岱召镇缸房管子村0.5385万亩高标准农田建设工程电力工程项目				专业	线路
批准	李静	校核		图名	90°转角杆型安装图	比例	
审核	何秋龙	设计	李静	图号	2025TYGBXL01-10	日期	年 月 日



说明：

每条电缆预留一圈以上。

包头市华明电力勘测设计有限公司					工程编号	2025TYGBXL01
					设计阶段	施工
工 程 名 称	2025年包头市土默特右旗美岱召镇缸房管子村0.5385万亩高标准农田建设工程电力工程项目				专 业	线路
批 准	李辉	校 核		图 名	电缆预留井电缆布置平面图	比 例
审 核	何秋花	设 计	李辉	图 号	2025TYGBXL01-12	日 期
						年 月