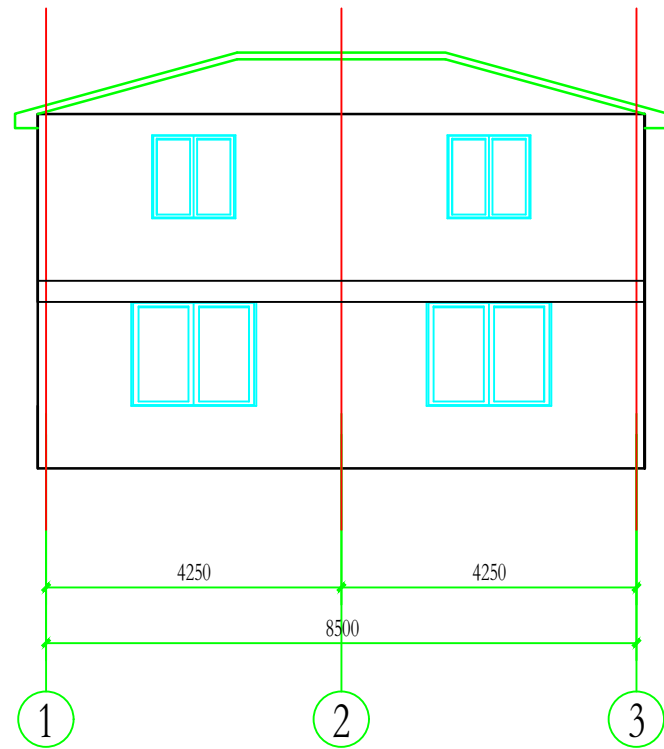
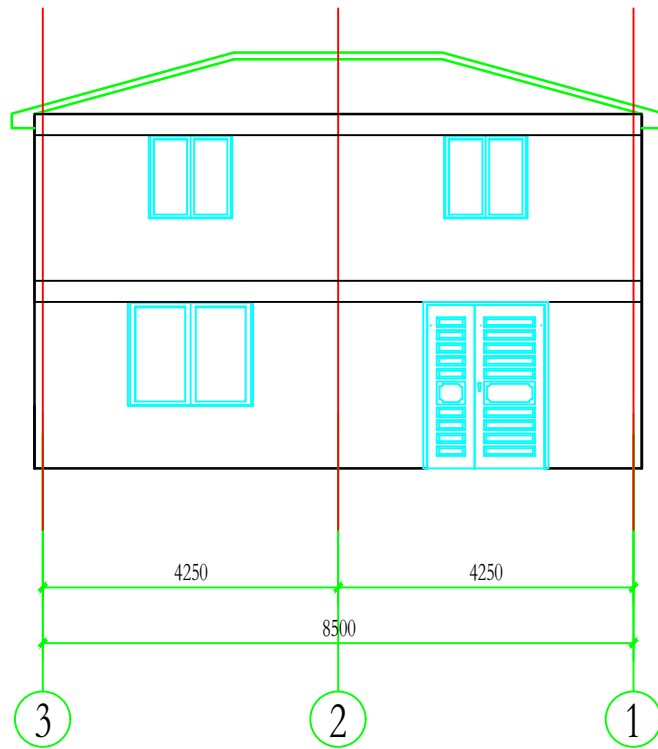


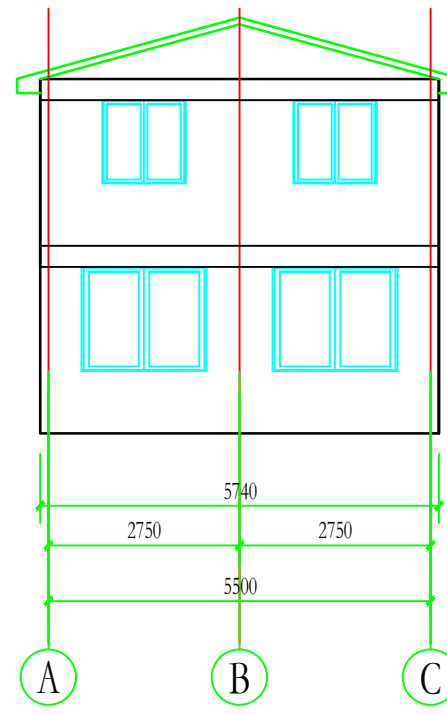
正立面图 1:100



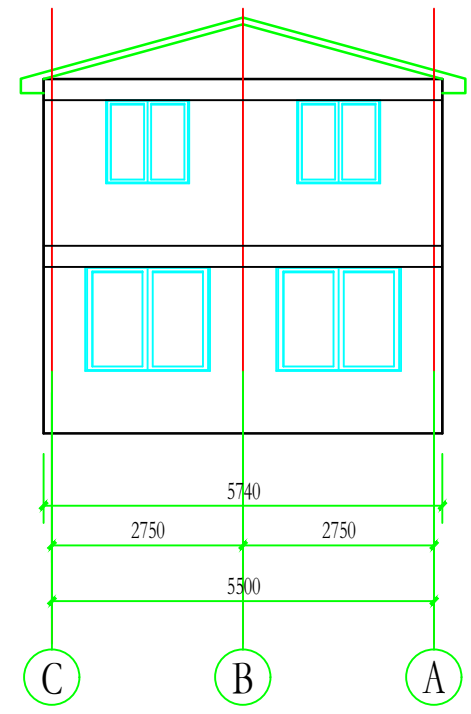
背立面图 1:100



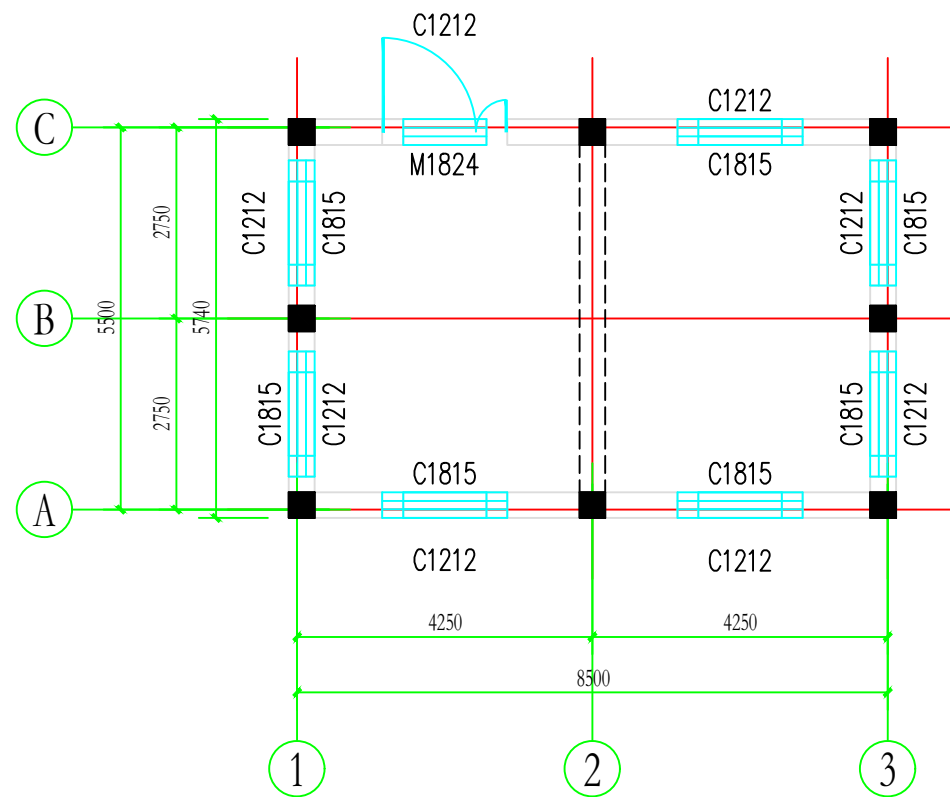
右立面图 1:100



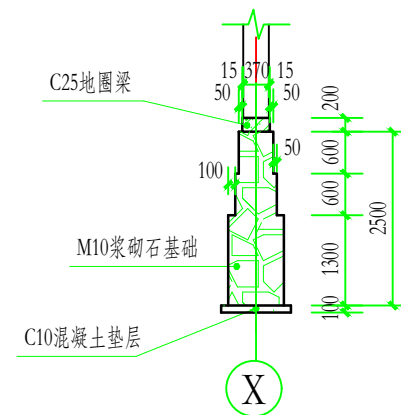
左立面图 1:100



设备间平面图 1:100



浆砌石条形基础结构图 1:100



说明:

- 1.图中尺寸以mm计, 高程以m计。
- 2.建设室内面积为 40 m², 主体结构为砖混结构, 基础为浆砌石条形基础。
- 3.基础设C25钢筋混凝土结构底圈梁、连系梁和顶圈梁。
- 4.墙体为红砖墙体, 墙体内外面采用M15水泥砂浆抹面, 外墙加聚板保温, 内外墙刷乳胶漆及米黄色涂料粉刷。
- 5.设备间顶采用蓝色彩钢瓦结构, 屋顶铺设聚苯板保温层, 设备间屋顶进行吊顶处理。
- 6.室内布置一块图版, 一块制度。
- 7.入室门为防盗门, 窗户为材料为断桥, 尺寸为材料为断桥, 玻璃为双层保温玻璃, 窗户外外设防盗网。
- 8.结构混凝土抗冻等级为F₃₀₀, 抗渗等级为W₄。