

恩格贝生态示范区游客中心消防给水管网 建设工程项目

工程编号：2025ZKSHNMGY-005

设计阶段：施工图

● 中科盛华工程集团有限公司
2025年04月

恩格贝生态示范区游客中心消防给水管网建设工程项目设计说明（1/3）

一、工程概况：

本工程为恩格贝生态示范区游客中心消防给水管网建设工程项目施工图设计。给水管道管径dn200~dn300，总长：1984m。

二、设计依据：

- 《恩格贝生态示范区游客中心消防给水管网建设工程项目》任务委托书
 - 《恩格贝生态示范区游客中心消防给水管网建设工程项目》设计合同
 - 《恩格贝生态示范区游客中心消防给水管网建设工程项目》初步设计及批复
 - 道路设计图纸，道路设计资料，地形图；
 - 《室外给水设计标准》GB50013—2018
 - 《给水排水管道施工及验收规范》(GB 50268-2008)
 - 《城市工程管线综合规划规范》(GB-50289-2016)
 - 《建筑与市政工程抗震通用规范》(GB55002-2021)
- 三、设计原则及管线平面和竖向定位：

- 充分结合本地区的实情，本着因地制宜的原则，科学合理地进行设计。
- 各道路管道坡度设计考虑地形、下游接入条件、当地标准冻深-1.60m。
- 管线平面以改造道路中心线为基准定位，详见排水管道平面图和检查井坐标表，竖向按纵断面图中的绝对高程施工，如本图与实际情况冲突，及时与设计单位核实，并据实进行调整。
- 由于有些道路并非直角交汇，因此出直角阀井的管道会偏离管线中心位置，可视偏角大小采用相近的定型弯头或多个套管，利用管口不大于3°的借转慢弯使管线渐渐回归原管线中心位置。

四、关于管材、管道接口、管道基础

- 设计给水管道管材采用镀锌钢管（加强防腐），结构使用寿命50年。
- 连接方式：本次设计采用卡箍式连接，不得采用焊接连接。
- 管道基础为200mm中粗砂垫层基础。
- 管道末端、弯头、三通等有自由端处均设支墩，支墩做法详见10SS505第四部分，支墩砼强度等级为C25。

五、关于检查井

1、阀门井

阀门采用Z45X-16（PN=1.6MPa）法兰式闸阀，阀门井采用井下操作立式混凝土模块矩形井，并径见图注。结构做法见国标12SS508,页62和相应说明。

2、排泥井

排泥井做法见国标12SS508,页24、56和相应说明。

3、排气井：

排气井做法详见国标12SS508,页62和相应说明。

4、检查井施工完毕后，无论有无地下水，均应采用1：2防水水泥砂浆进行内、外抹面，抹面厚度为20mm。

5、检查井井盖在机动车道下采用重型球墨铸铁井盖（带链防盗井盖），在非机动车道及人行道下采用轻型球墨铸铁井盖（带链防盗井盖）井盖上应注明“给水”、“消防”等字样以区分检查井的用途。工程设计各种井口处需安装防坠落网，防坠落网载重能力不小于200Kg。

6、井管连接

管道穿墙采用柔性连接，做法详见12SS508，页18和相应说明。

7、踏步安装、集水坑

塑钢踏步安装做法详见12SS508，页21和相应说明；集水坑做法详见12SS508，页22和相应说明。

8、防止水质二次污染措施及防冻措施

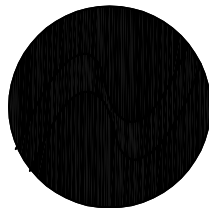
给水井室内壁采用防腐涂料，第1道系渗透漆，厚度为50μm；第2道系面漆，厚度为150μm，做到防腐、防渗的效果，且给水管道与其他管道间距满足说明中工程管线之间及其与构筑物之间的最小水平、垂直净距表。阀门井井口采用保温井口及木质保温盖，做法详见图集06MS201-6，13页。

六、沟槽开挖

1、由于该项目暂未做地质勘察报告，本次设计参照项目区其他相近工程做法,边坡比暂定为1：1.25，仅用于设计编制预算之用，具体放坡系数需根据施工现场实际情况确定。

2、不扰动天然地基，地基处理符合设计要求；槽壁应平整，边坡坡度符合施工设计的规定；人工挖土时，堆土高度不宜超过1.5m，且距槽口边缘不宜小于0.8m；槽底高程的允许偏差为±20mm。

3、由于城区内部分地区建成年限长，地下管线及电缆等隐蔽工程的现状资料缺失，施工时应谨慎开挖，如遇到管线，待确定其性质后，与有关部门协商处理；



中科盛华工程集团有限公司

ZHONGKESHENGHUA Engineering Group CO.,LTD
证书编号： A114013266（甲级）
A214013263（乙级）

建筑行业（建筑工程）甲级
农林行业（农业综合开发生态工程）专项甲级
风景园林工程设计专项甲级
环境工程设计专项（水污染防治工程）甲级
市政行业乙级
建筑行业（人防工程）乙级
农林行业（农业工程）乙级
化工石化医药行业乙级
电力行业乙级
煤炭行业（选煤厂、矿井）专业乙级
建材行业乙级
机械行业乙级

建设单位：
鄂尔多斯市恩格贝生态示范区管理委员会

工程名称：
恩格贝生态示范区游客中心消防给水管网建设工程项目

子项名称：
消防给水管管道

图 名：
给水管道设计说明

	姓 名	签 名	
项目负责人	杨旭	杨旭	
专业负责人	周建虎	周建虎	
审核	周建虎	周建虎	
校对	李志旺	李志旺	
设计	徐丹妮	徐丹妮	
工程编号	2025ZKSHNNCY-005		
设计阶段	施工图		
专业	给排水	图号	水施-0
比例		日期	2025. 0

4、若沟槽底部发现有水井等部位，应进行回填处理；发现有垃圾的部

位，应进行垃圾清理后再回填处理，垃圾清理的范围应根据现场实际情况确定；回填土中不得含有有机物，冻土和垃圾，回填土密实度为0.9。当遇到人工填土，淤泥、湿陷性大等软、松散或高膨胀土质等不稳定土壤条件时，应用平板撑住管沟侧壁，深挖沟底，用砂石铺垫并夯实；

5、开挖沟槽前降地下水至管道埋深以下0.5m，保证在无水状况下施工。开槽后如沟槽被浸泡，排干积水后应对沟槽进行晾晒，槽底扰动土区彻底清除，换填天然级配砂石料并分层夯实，密实度不应低于93%；

七、沟槽回填

1、机动车道、非机动车道下给水管道采用粒径小于40mm的砂砾或中粗砂回填至管顶以上0.5米，再往上采用水撼砂回填至道路结构层；

2、道路路基范围外侧给水管道基础采用粒径小于40mm的砂砾或中粗砂回填，再往上采用符合要求的原土回填至设计地面。

3、回填密实度：管道基础≥90%，管道基础至管顶≥95%，管顶以上0.5米以内≥90%(其中管道上部0.5米以内为85±2%)，管道处于绿地或农田范围内，管顶以上0.5m-1.0m范围内采用原土分层回填，回填密实度≥≥90%，表层50cm范围内不宜压实，但可将表面整平，并多填10cm，以补偿沉降量；

4、井室周围的回填应在砌体水泥砂浆达到凝固强度后进行，且应与管道沟槽回填同时进行；当不便同时进行，应留台阶形接茬；路面范围内的井室周围，应采用石灰土、砂、砂砾等材料回填，其宽度不宜小于40cm。

5、各层回填土压实系数按照管道开槽图要求执行。

6、沟槽内不得有大于40mm的圆石或大于25mm的尖角形石块；

7、回填时沟槽内应无积水，不得带水回填，不得回填淤泥、有机物和冻土，且回填土中不得含有石块、砖及其他坚硬物体。

6、给水管道顶部上方300mm处设置400mm宽塑料标识带。以便再次开挖时辨明位置。

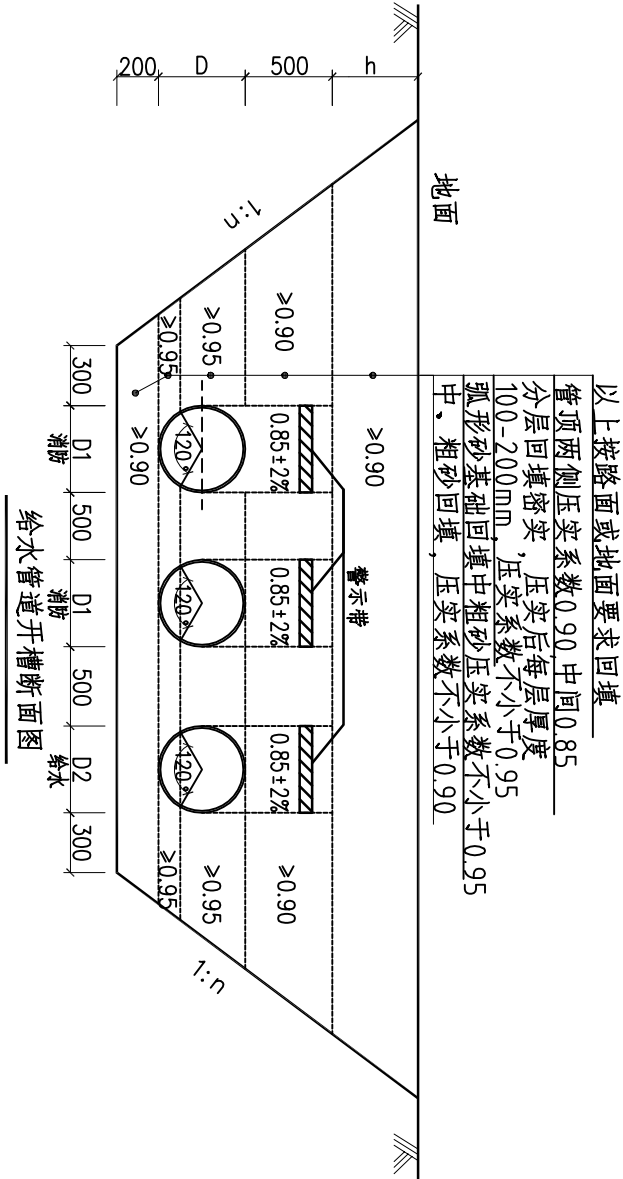
八、管道试压和冲洗消毒：

管道试压打压压力为工作压力的1.5倍，且不小于0.8MPa。打压完成后，按照《给水排水管道工程施工及验收规范》(GB50268-2008)的相关规定进行冲洗消毒。

九、障碍物：

本工程管道施工范围内障碍物主要是现状的市政地下管线。开槽

时应特别注意此部分管线，必要时应人工开槽。采用人工开挖管线全部暴露后，确定其确切位置。如存在竖向交叉碰撞，应及时与设计院联系，由设计单位、建设单位会同管线权属部门，调整避让或是确定拆改现状管线。管道水平及垂直净距满足《城市工程管线综合规划规范》表4.1.14的要求。当给水管道敷设在污水管道下方时，交叉处的给水管道采用钢套管保护，钢套管每端伸出交叉处长度不小于3m，钢套管采用防水材料封闭。



十、给水管道抗震设计

本工程所在的鄂尔多斯市恩格贝生态示范区抗震设防烈度为7度，设计地震动峰值加速度为0.15g，设计地震分组为第二组；本工程采用镀锌钢管，管道自身为柔性结构，其拉、压变位不小于10mm。

十一、注意事项：

- 1、为保证工程质量，其它未尽事项宜参照《给水排水管道工程施工及验收规范》(GB 50268-2008)执行。
- 2、施工过程中所用管件与材料均应符合国家标准和规范。
- 3、检查井井盖标高是根据道路纵断面设计高程而得，施工时须按照道路图计算复核，如有出入，以道路图为准。



中科盛华工程集团有限公司

ZHONGKESHENGHUA Engineering Group CO., LTD
证书编号： A114013266（甲级）
A214013263（乙级）

建筑行业（建筑工程）甲级
农林行业（农业综合开发生态工程）专项甲级
风景园林工程设计专项甲级
环境工程设计专项（水污染防治工程）甲级
市政行业乙级
建筑行业（人防工程）乙级
农林行业（林业工程）乙级
化工石化医药行业乙级
电力行业乙级
煤炭行业（选煤厂、矿井）专业乙级
建材行业乙级
机械行业乙级

建设单位：鄂尔多斯市恩格贝生态示范区管理委员会

工程名称：恩格贝生态示范区游客中心消防给水管网建设工程项目

子项名称：消防给水管道

图 名：

给水管道设计说明

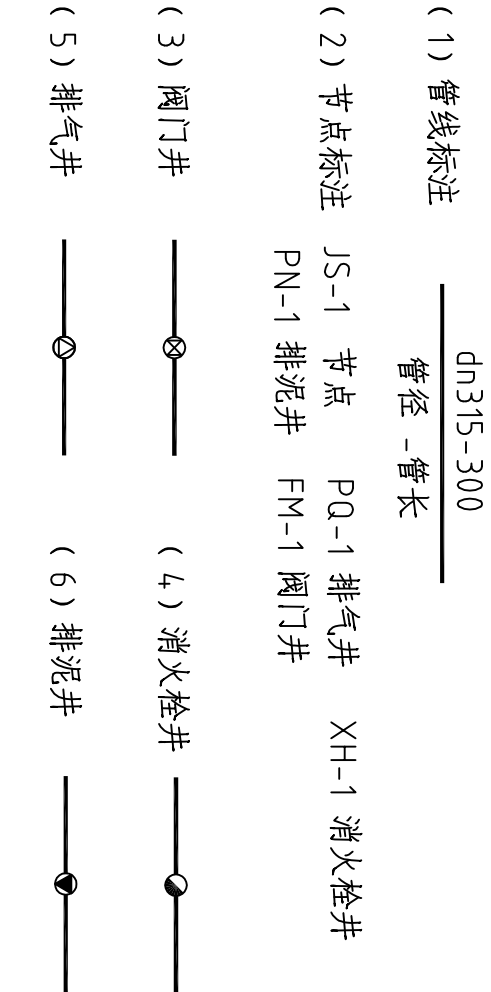
	姓 名	签 名
项目负责人	杨旭	杨旭
专业负责人	周建虎	周建虎
审核	周建虎	周建虎
校对	李志旺	李志旺
设计	徐丹妮	徐丹妮
工程编号	2025ZKSHHNCY-005	
设计阶段	施工图	
专业	给排水	图号 水施-02
比例		日期 2025. 04

十二、特别说明

- 1、本次设计检查井地面标高为根据道路中心线位置标高及道路横断计算得出，若施工时现场和本图有出入，以实际情况为准。
- 2、预埋支管为设计暂定，施工时如发现现场接入条件与图纸有冲突，应尽快报建设单位、设计单位以及监理进行调整。
- 3、工程所用的管材、管道附件和主要原材料等产品，进入施工现场时，必须进行进场验收并妥善保管，设置专用料场，覆盖遮挡，并有专人看护。
- 4、分项工程之间，必须进行交接检验，所有隐蔽工程必须进行隐蔽验收。检验及验收须有相关人员签字确认。
- 5、沿管道正上方以上40cm敷设管道示踪带，保护管道，避免管道误挖破坏。

十二、图例：

各道路的管线平纵断面图中，长度、标高单位以米计，管径单位以毫米计。横向比例为1：500；竖向比例为1：100。



工程管线之间及其与构筑物之间的最小水平净距（m）					
管线名称	给水管线	污水、雨水管线	通信管线	热力管线	燃气管线
给水管线	—	1.5	1.0	1.5	1.5
污水、雨水管线	1.5	—	1.0	1.5	2.0
通信管线	1.0	1.0	0.5	1.0	1.5
热力管线	1.5	1.5	1.0	—	2.0
燃气管线	1.5	2.0	1.5	2.0	0.5

工程管线之间及其与构筑物之间的最小垂直净距（m）						
管线名称	给水管线	污水、雨水管线	热力管线	燃气管线	通信管线	
给水管线	0.15					
污水、雨水管线	0.40	0.15				
热力管线	0.15	0.15	0.15			
燃气管线	0.15	0.15	0.15	0.15		
通信管线	0.15	0.15	0.25	0.15	0.25	



中科盛华工程集团有限公司

ZHONGKESHENGHUA Engineering Group CO., LTD
证书编号： A114013266（甲级）
A214013263（乙级）

建筑行业（建筑工程）甲级
农林行业（农业综合开发生态工程）专项甲级
风景园林工程设计专项甲级
环境工程设计专项（水污染防治工程）甲级
市政行业乙级
建筑行业（人防工程）乙级
农林行业（农业工程）乙级
化工石化医药行业乙级
电力行业乙级
煤炭行业（选煤厂、矿井）专业乙级
建筑行业乙级
机械行业乙级

建设单位：
鄂尔多斯市恩格贝生态示范区管理委员会

工程名称：
恩格贝生态示范区游客中心消防给水管网建设工程项目

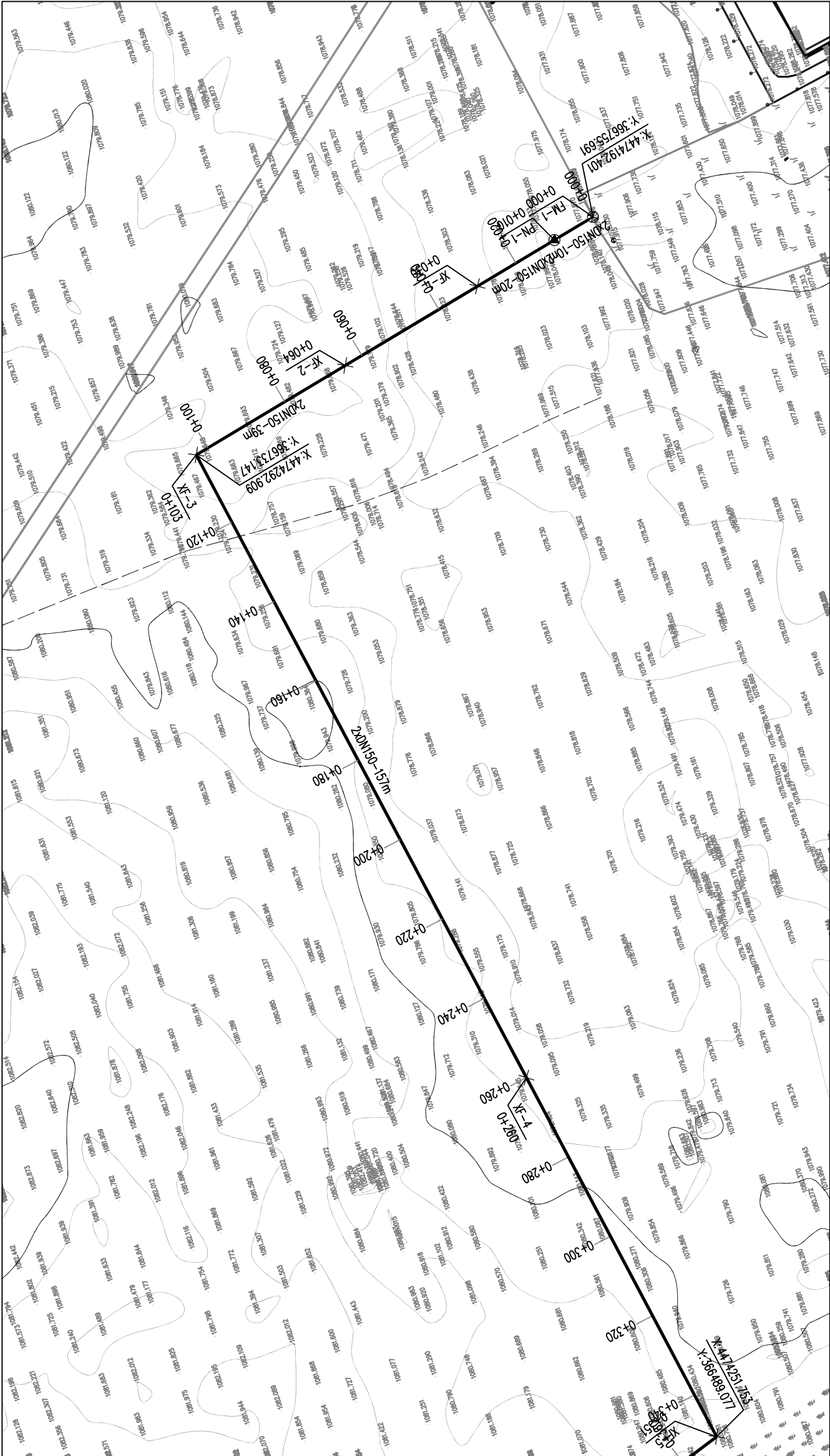
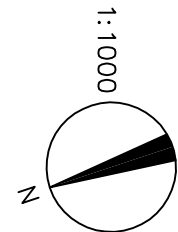
子项名称：

消防给水管道

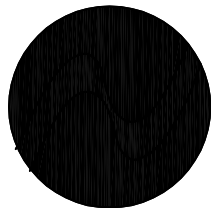
图 名：

给水管道设计说明

	姓 名	签 名
	姓 名	签 名
项目负责人	杨旭	杨旭
专业负责人	周建虎	周建虎
审核	周建虎	周建虎
校对	李志旺	李志旺
设计	徐丹妮	徐丹妮
工程编号	2025ZKSHHNCY-005	
设计阶段	施工图	
专业	给排水	图号 水施-03
比例		日期 2025. 04



中科盛华工程集团有限公司



ZHONGKESHENGHUA Engineering Group CO., LTD
证书编号: A114013266 (甲级)
A214013263 (乙级)

建筑行业 (建筑工程) 甲级
农林行业 (农业综合开发生态工程) 专项甲级
风景园林工程设计专项甲级
环境工程设计专项 (水污染防治工程) 甲级
市政行业乙级
建筑行业 (人防工程) 乙级
农林行业 (农业工程) 乙级
化工石化医药行业乙级
电力行业乙级
煤炭行业 (选煤厂、矿井) 专业乙级
建材行业乙级
机械行业乙级

建设单位: 鄂尔多斯市恩格贝生态示范区管理委员会

工程名称: 恩格贝生态示范区游客中心消防给排水管网建设工程项目

子项名称: 消防给排水管道

图 名: 给排水管道平面布置图

姓 名	签 名
-----	-----

项目负责人 杨旭	
----------	--

专业负责人 周建虎	
-----------	--

审核 周建虎	
--------	--

校对 李志旺	
--------	--

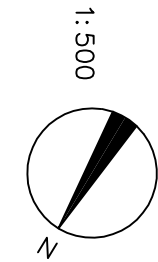
设计 徐丹妮	
--------	--

工程编号 2025ZKSHNNXY-005	
-----------------------	--

设计阶段	施工图
------	-----

专业 给排水	图号 水施-04
--------	----------

比例	日期 2025. 04
----	-------------



中科盛华工程集团有限公司

ZHONGSHENGHUA Engineering Group CO., LTD
证书编号: A114013266 (甲级)
A214013263 (乙级)

建筑行业 (建筑工程) 甲级
农林行业 (农业综合开发生态工程) 专项甲级
风景园林工程设计专项甲级
环境工程设计专项 (水污染防治工程) 甲级
市政行业 (市政工程) 乙级
建筑行业 (建筑工程) 乙级
农林行业 (林业工程) 乙级
化工石化医药行业乙级
电力行业乙级
煤炭行业 (选煤厂、矿井) 专业乙级
建材行业乙级
机械行业乙级

建设单位:
鄂尔多斯市恩格贝生
态示范区管理委员会

工程名称:
恩格贝生态示范区游客中心
消防给排水管网建设工程项目

子项名称:

消防给排水管道

图 名:

消防给水管道平面布置图

姓名	签名
----	----

项目负责人	杨旭	杨旭
-------	----	----

专业负责人	周建虎	周建虎
-------	-----	-----

审核	周建虎	周建虎
----	-----	-----

校对	李志旺	李志旺
----	-----	-----

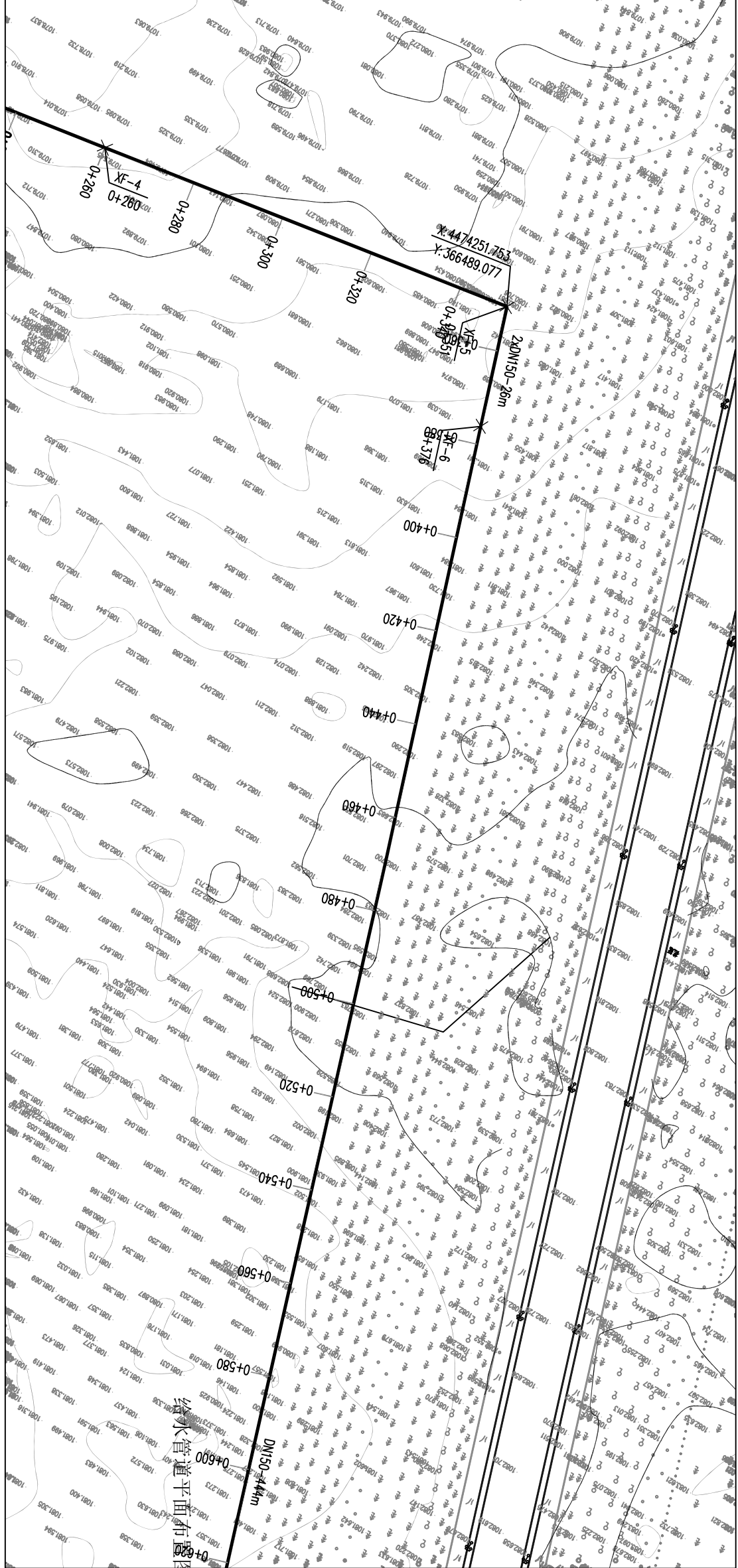
设计	徐丹妮	徐丹妮
----	-----	-----

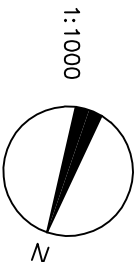
工程编号	2025ZKSHNNXY-005
------	------------------

设计阶段	施工图
------	-----

专业	给排水	图号	水施-05
----	-----	----	-------

比例		日期	2025. 04
----	--	----	----------





中科盛华工程集团有限公司

ZHONGKESHENGHUA Engineering Group CO., LTD
证书编号: A114013266 (甲级)
A214013263 (乙级)

建筑行业 (建筑工程) 甲级 专项甲级
农林行业 (农业综合开发工程) 专项甲级
风景园林工程设计专项甲级
环境工程设计专项 (水污染防治工程) 甲级
市政行业 (桥工程) 乙级
建筑行业 (建筑工程) 乙级
农林行业 (林业工程) 乙级
化工石化医药行业乙级
电力行业乙级
煤炭行业 (选煤厂、矿井) 专业乙级
建筑行业 (市政) 乙级
机械行业乙级

建设单位:
鄂尔多斯市恩格贝生
态示范区管理委员会

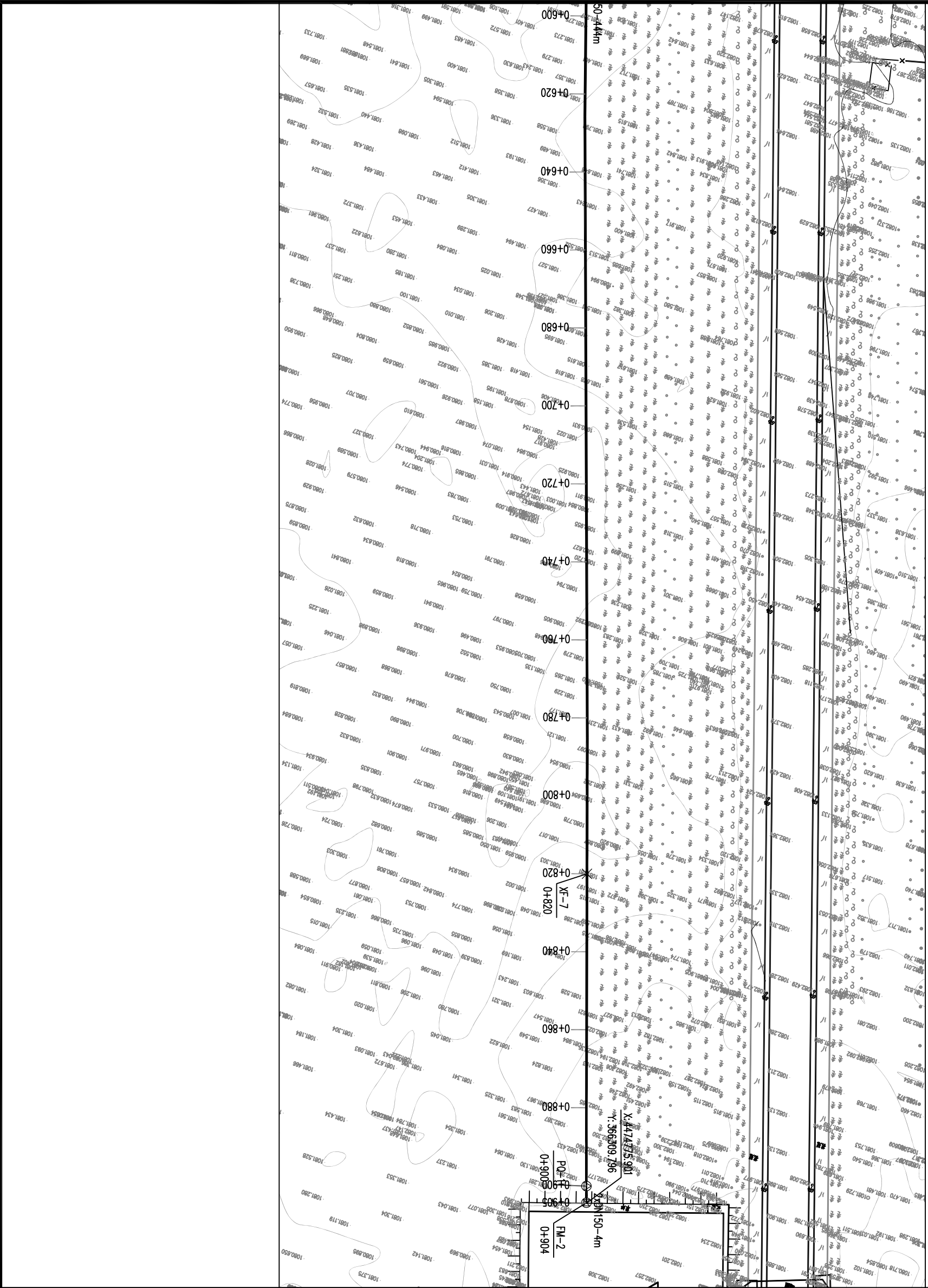
工程名称:
恩格贝生态示范区游客中心
消防给排水管网建设工程项目

子项名称:
消防给排水管道

图 名:

给排水管道平面布置图

	姓 名	签 名
	杨旭	杨旭
项目负责人	周建虎	周建虎
专业负责人	周建虎	周建虎
审核	周建虎	周建虎
校对	李志旺	李志旺
设计	徐丹妮	徐丹妮
工程编号	2025ZKSHNNXY-005	
设计阶段	施工图	
专业	给排水	图号 水施-06
比例		日期 2025. 04





中科盛华工程集团有限公司

ZHONGKESHENGHUA Engineering Group CO., LTD
证书编号： A114013266（甲级）
A214013263（乙级）

建筑行业（建筑工程）甲级
农林行业（农业综合开发生态工程）专项甲级
风景园林工程设计专项甲级
环境工程设计专项（水污染防治工程）甲级
市政行业乙级
建筑行业（人防工程）乙级
农林行业（农业工程）乙级
化工石化医药行业乙级
电力行业乙级
煤炭行业（选煤厂、矿井）专业乙级
建筑行业乙级
机械行业乙级

建设单位：
鄂尔多斯市恩格贝生
态示范区管理委员会

工程名称：
恩格贝生态示范区游客中心
消防给排水管网建设工程项目

子项名称：

消防给排水管道

图 名：

给排水管道纵断面图

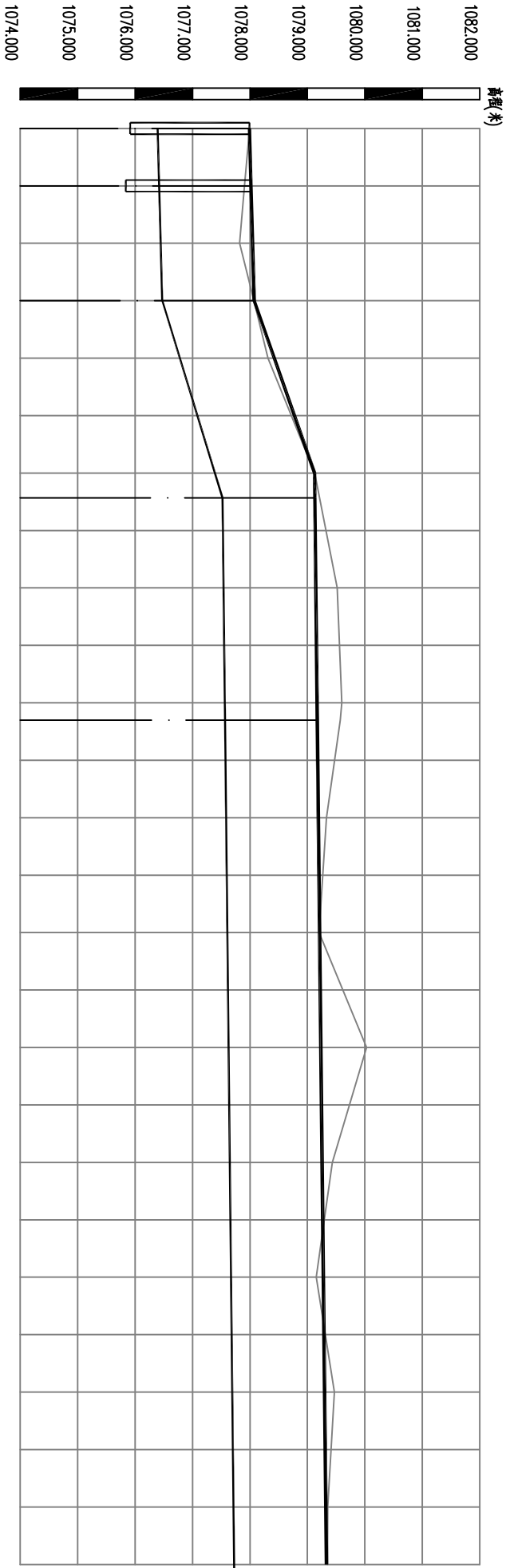
	姓 名	签 名
项目负责人	杨旭	杨旭
专业负责人	周建虎	周建虎
审核	周建虎	周建虎
校对	李志旺	李志旺
设计	徐丹妮	徐丹妮

工程编号	2025ZKSHHNCY-005
------	------------------

设计阶段	施工图
------	-----

专业	给排水	图号	水施-07
----	-----	----	-------

比例		日期	2025. 04
----	--	----	----------



管径及坡度	2xDN150 2.70%		2xDN150 30.54%	2xDN150 1.13%	2xDN150 1.07%														
平面距离	10m	20m	34m	39m	157m(1+7)														
井编号	FM-1	PN-1	XF-1		XF-2		XF-3												
井规格	φ600x2200 φ1100																		

1:100

给水管道纵断面图 比例 1:1000

FM-1-XF-3节点、井位图



中科盛华工程集团有限公司

ZHONGKESHENGHUA Engineering Group CO., LTD
证书编号： A114013266（甲级）
A214013263（乙级）

建筑行业（建筑工程）甲级
农林行业（农业综合开发生态工程）专项甲级
风景园林工程设计专项甲级
环境工程设计专项（水污染防治工程）甲级
市政行业乙级
建筑行业（人防工程）乙级
农林行业（农业工程）乙级
化工石化医药行业乙级
电力行业乙级
煤炭行业（选煤厂、矿井）专业乙级
建筑行业（给排水工程）乙级
机械行业乙级

建设单位：
鄂尔多斯市恩格贝生态示范区管理委员会

工程名称：
恩格贝生态示范区游客中心
消防给排水管网建设工程项目

子项名称：
消防给排水管道

图 名：

给排水管道纵断面图

	姓 名	签 名
项目负责人	杨旭	杨旭
专业负责人	周建虎	周建虎
审核	周建虎	周建虎
校对	李志旺	李志旺
设计	徐丹妮	徐丹妮

工程编号	2025ZKSHNMGY-005
------	------------------

设计阶段	施工图
------	-----

专业	给排水	图号	水施-08
----	-----	----	-------

比例	日期	2025. 04
----	----	----------



管线桩号	0+250	0+260	0+280	0+300	0+320	0+340	0+351	0+360	0+376	0+380	0+400	0+420	0+440	0+460	0+480	0+500	
自然地面标高	1079.349	1079.342	1079.672	1080.045	1080.339	1080.527	1080.677	1081.022	1081.169	1081.195	1081.598	1082.095	1082.300	1082.579	1082.477	1082.772	
设计地面标高	1079.331	1079.342	1079.665	1079.988	1080.310	1080.633	1080.803	1080.956	1081.217	1081.217	1081.217	1081.217	1081.217	1081.217	1081.217	1081.217	
设计管中心标高	1077.723	1077.733	1078.052	1078.370	1078.689	1079.008	1079.175	1079.326	1079.584	1079.584	1079.586	1079.587	1079.589	1079.591	1079.592	1079.594	
管中埋深	1.61	1.61	1.61	1.62	1.62	1.63	1.63	1.63	1.63	1.63	1.63	1.63	1.63	1.63	1.62	1.62	
挖深	1.81	1.79	1.80	1.86	1.83	1.70	1.68	1.88	1.77	1.79	2.19	2.69	2.89	3.17	3.07	3.36	
管径及坡度	<div><div>2x DN150</div><div>15.93%</div></div>																
平面距离	157m(10)	91m										26m					444m(124)
井编号	XF-4																
井规格	XF-5																

比例 1:100
1:1000
1:1000
XF-4-XF-6 节点、井断面图



中科盛华工程集团有限公司

ZHONGKESHENGHUA Engineering Group CO., LTD
证书编号: A114013266 (甲级)
A214013263 (乙级)

建筑行业 (建筑工程) 甲级
农林行业 (农业综合开发生态工程) 专项甲级
风景园林工程设计专项甲级
环境工程设计专项 (水污染防治工程) 甲级
市政行业乙级
建筑行业 (人防工程) 乙级
农林行业 (农业工程) 乙级
化工石化医药行业乙级
电力行业乙级
煤炭行业 (选煤厂、矿井) 专业乙级
建筑行业乙级
机械行业乙级

建设单位:
鄂尔多斯市恩格贝生
态示范区管理委员会

工程名称:
恩格贝生态示范区游客中心
消防给水管网建设工程项目

子项名称:

消防给水管道

图 名:

给水管道纵断面图

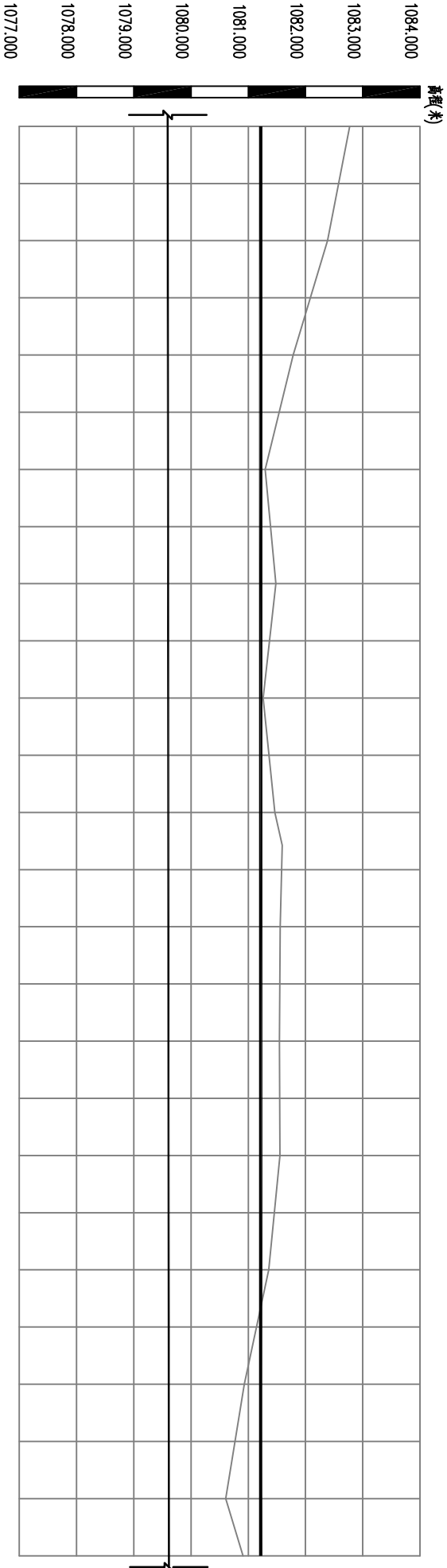
	姓 名	签 名
项目负责人	杨旭	杨旭
专业负责人	周建虎	周建虎
审核	周建虎	周建虎
校对	李志旺	李志旺
设计	徐丹妮	徐丹妮

工程编号	2025ZKSHNMGY-005
------	------------------

设计阶段	施工图
------	-----

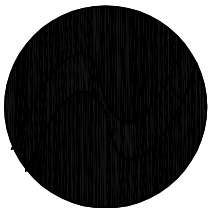
专业	给排水	图号	水施-09
----	-----	----	-------

比例	日期	2025. 04
----	----	----------



管线桩号	0+500	0+520	0+540	0+560	0+580	0+600	0+620	0+640	0+660	0+680	0+700	0+720	0+740	0+750
自然地面标高	1082.772	1082.385	1081.787	1081.294	1081.484	1081.262	1081.463	1081.558	1081.547	1081.552	1081.358	1080.929	1080.606	1080.911
设计地面标高	1081.217	1081.217	1081.217	1081.217	1081.217	1081.217	1081.217	1081.217	1081.217	1081.217	1081.217	1081.217	1081.217	1081.217
设计管中心标高	1079.594	1079.595	1079.597	1079.598	1079.600	1079.601	1079.603	1079.604	1079.606	1079.607	1079.609	1079.610	1079.612	1079.613
管中埋深	1.62	1.62	1.62	1.62	1.62	1.62	1.61	1.61	1.61	1.61	1.61	1.61	1.61	1.60
挖深	3.36	2.97	2.37	1.88	2.07	1.84	2.04	2.14	2.12	2.13	1.93	1.50	1.18	1.48
管径及坡度	DN150 0.08%													
平面距离	444m(250)													
井编号														
井规格														

竖 1:100
横 1:1000
——节点、井筒面图



中科盛华工程集团有限公司

ZHONGKESHENGHUA Engineering Group CO., LTD
证书编号: A114013266 (甲级)
A214013263 (乙级)

建筑行业 (建筑工程) 甲级
农林行业 (农业综合开发生态工程) 专项甲级
风景园林工程设计专项甲级
环境工程设计专项 (水污染防治工程) 甲级
市政行业乙级
建筑行业 (人防工程) 乙级
农林行业 (农业工程) 乙级
化工石化医药行业乙级
电力行业乙级
煤炭行业 (选煤厂、矿井) 专业乙级
建筑行业 (冶炼厂、矿井) 专业乙级
机械行业乙级

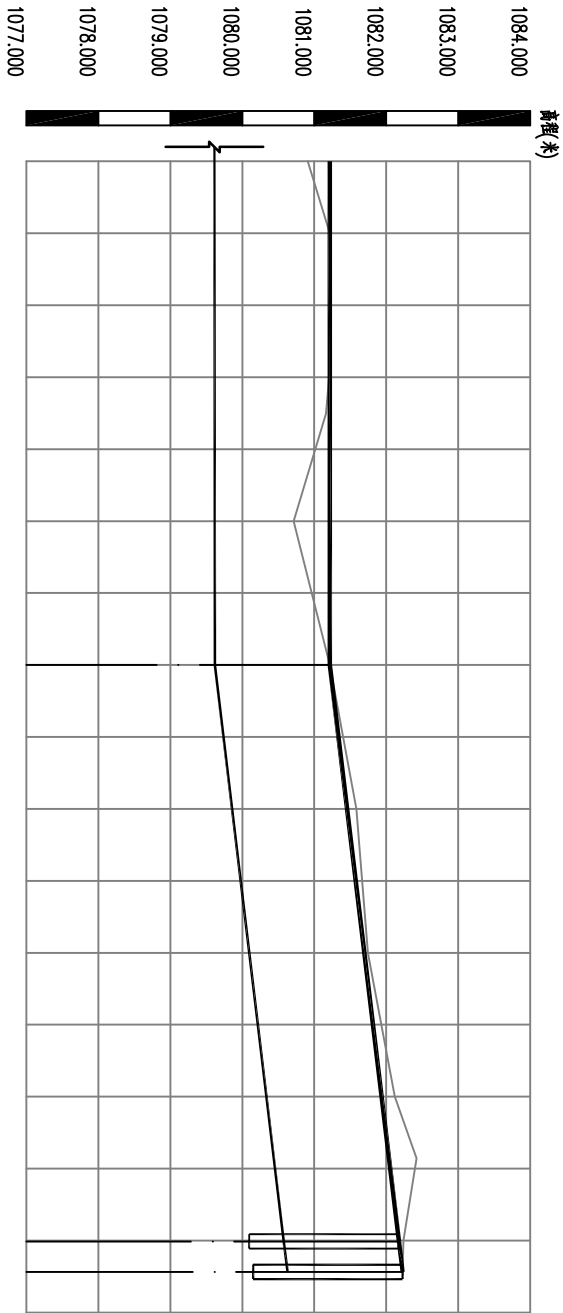
建设单位: 鄂尔多斯市恩格贝生态示范区管理委员会

工程名称: 恩格贝生态示范区游客中心消防给水管网建设工程项目

子项名称: 消防给水管道

图 名: 给水管道纵断面图

	姓 名	签 名
项目负责人	杨旭	杨旭
专业负责人	周建虎	周建虎
审核	周建虎	周建虎
校对	李志旺	李志旺
设计	徐丹妮	徐丹妮
工程编号	2025ZKSHHNCY-005	
设计阶段	施工图	
专业	给排水	图号 水施-10
比例		日期 2025. 04



管线桩号	0+750	0+760	0+780	0+800	0+820	0+840	0+860	0+880	0+900	0+904
自然地面标高	1080.911	1081.215	1081.209	1080.714	1081.217	1081.585	1081.746	1082.120	1082.238	1082.227
设计地面标高	1081.217	1081.217	1081.217	1081.217	1081.217	1081.456	1081.696	1081.935	1082.165	1082.227
设计管中心标高	1079.613	1079.614	1079.615	1079.617	1079.618	1079.858	1080.097	1080.337	1080.578	1080.628
管中埋深	1.60	1.60	1.60	1.60	1.60	1.60	1.60	1.60	1.59	1.60
挖深	1.48	1.78	1.78	1.28	1.78	1.91	1.83	1.97	1.84	1.78
管径及坡度	DN150 0.08%									
平面距离	444m(70)									
井编号	XF-7									
井规格	PQ-1 1600x2200 FM-2 1600x2200									

图 1:100
图 1:1000
图 1:1000
XF-7-FM-2 节点、井筒详图



ZHONGKESHENGHUA Engineering Group CO., LTD.
证书编号: A114013266 (甲级)
A214013263 (乙级)

机械行业乙级	建材行业乙级	煤炭行业(选煤厂、矿井)专业乙级	电力行业乙级	石化医药行业乙级	农林行业(农业工程)乙级	市政行业(人防工程)乙级	环境工程设计专项甲级	环境工程设计专项乙级	农林行业(农业综合开发生态工程)专项甲级	农林行业(林业工程)甲级	建筑行业(建筑工程)甲级
--------	--------	------------------	--------	----------	--------------	--------------	------------	------------	----------------------	--------------	--------------

建设单位：
鄂尔多斯市恩格贝生态示范区管理委员会

工程名称: 恩格贝生态示范区游客中心消防给水管网建设工程项目

子项名称:

消防給水管道

名:

给水管道工程量表/ 节点大样图

姓名	杨旭	项目负责人
签名		专业负责人
	周建虎	审核
	周建虎	校对
	李志旺	设计

工程编号	2025ZKSHNM-FY-005		
设计阶段	施工图		
专业	给排水	图号	水施-1
比例		日期	2025.0

湿井

φ 1100

12SS508, 56页

PN-1

共计 1 座

FM-1, 2

共计 2 座

PQ-1

共计 1 座



中科盛华工程集团有限公司

ZHONGKESHENGHUA Engineering Group CO., LTD
证书编号： A114013266（甲级）
A214013263（乙级）
建筑行业（建筑工程）甲级
农林行业（农业综合开发生态工程）专项甲级
风景园林工程设计专项甲级
环境工程设计专项（水污染防治工程）甲级
市政行业乙级
建筑行业（人防工程）乙级
农林行业（农业工程）乙级
化工石化医药行业乙级
电力行业乙级
煤炭行业（选煤厂、矿井）专业乙级
建筑行业乙级
机械行业乙级

建设单位：
鄂尔多斯市恩格贝生态示范区管理委员会

工程名称：
恩格贝生态示范区游客中心
消防给水管网建设工程项目

子项名称：
消防给水管道

图 名：

给水管道节点坐标表

	姓 名	签 名
项目负责人	杨旭	杨旭
专业负责人	周建虎	周建虎
审核	周建虎	周建虎
校对	李志旺	李志旺
设计	徐丹妮	徐丹妮

工程编号	2025ZKSHHNCY-005
------	------------------

设计阶段	施工图
------	-----

专业	给排水	图号	水施-12
----	-----	----	-------

比例		日期	2025. 04
----	--	----	----------