

项目名称：哈拉道口镇哈拉道口村2025年度设施农业冷棚建设项目

建设单位：松山区哈拉道口镇人民政府

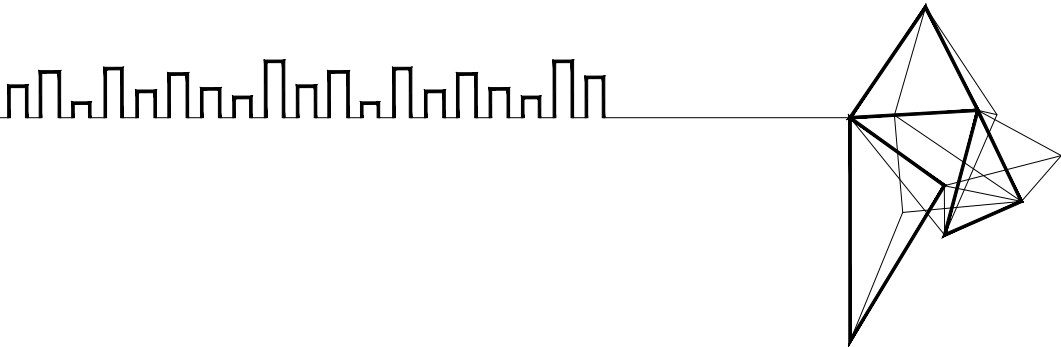
建筑施工图

出图日期2025.5

图纸目录

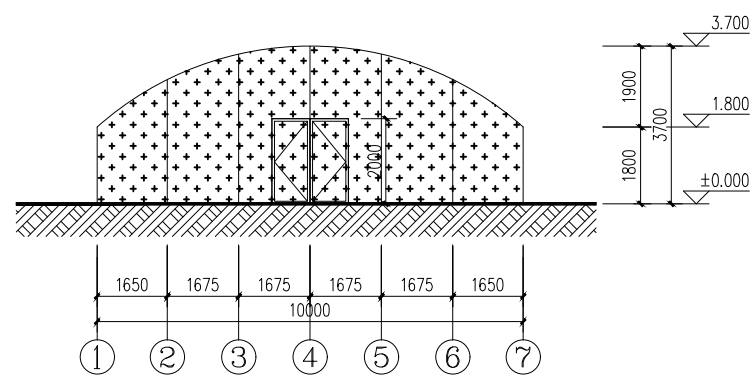
序号	图号	图名
01	建筑-01	设计说明 立面图 剖面图
02	建筑-02	棚架平面布置图 棚架纵向拉筋平面布置图
03	建筑-03	屋顶平面图
04	建筑-04	总平面示意图

内蒙古华脉装饰工程有限公司

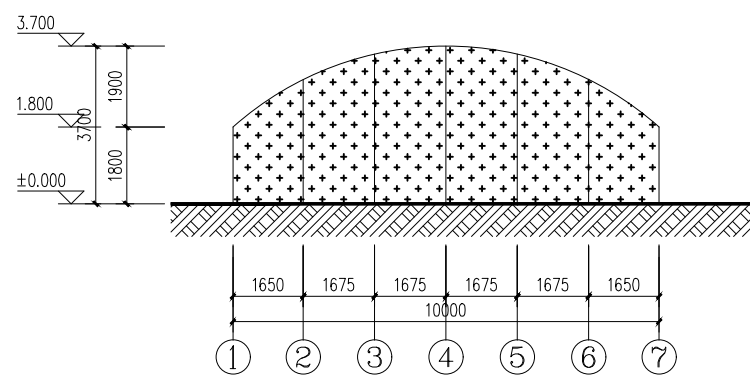


设计说明

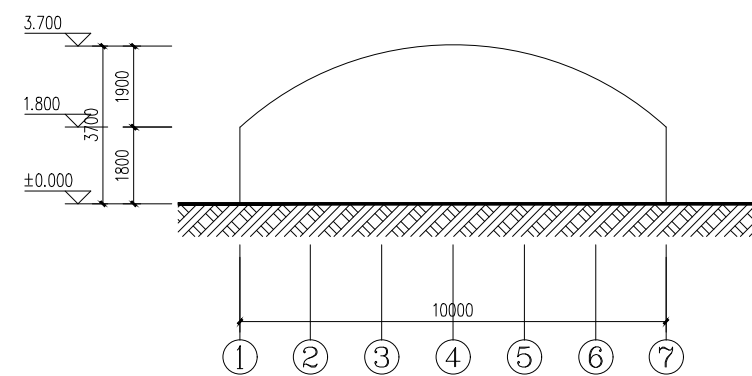
- 项目概况
- 设计依据：建设单位相关要求。
- 本工程名称：哈拉道口镇冷链建设项目，建设地点位于哈拉道口镇。
- 面积：单个冷库建筑面积为 773.5 平方米，共计 24 个冷库。
- 层数：地上一层，冷库净高度为 3.7 米。
- 本工程标高单位均以米 (m) 为单位，其他均以毫米 (mm) 为单位。
- 项目内容
- 冷库主体结构设计详图专业图纸。
- 墙体为加气混凝土砌块 (12S)。
- 冷库墙体中设置保温层厚度为 100mm，并采用岩棉板固定。
- 冷库墙体设置风口尺寸为 700mm 宽 550mm 高 1200mm，风口处安装大横杆限位装置。
- 冷库入口为自设 20*40mm 方钢 2000X2000。
- 冷库墙体上部安装后墙天棚板 200mm 厚。



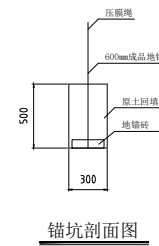
①-⑦轴立面图 1:100



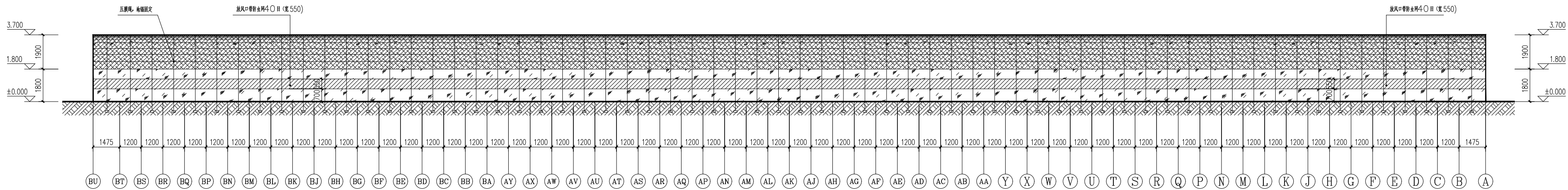
①-⑦轴立面图 1:100



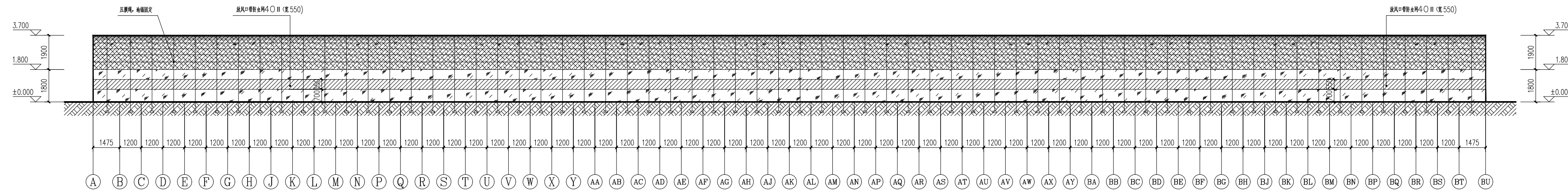
框架剖面图 1:100



门框剖面图



①-⑦轴立面图 1:100



①-⑦轴立面图 1:100

注册执业章

项目名称

哈拉道口镇冷链建设项目

图 名

设计说明
立面图
剖面图

图 号

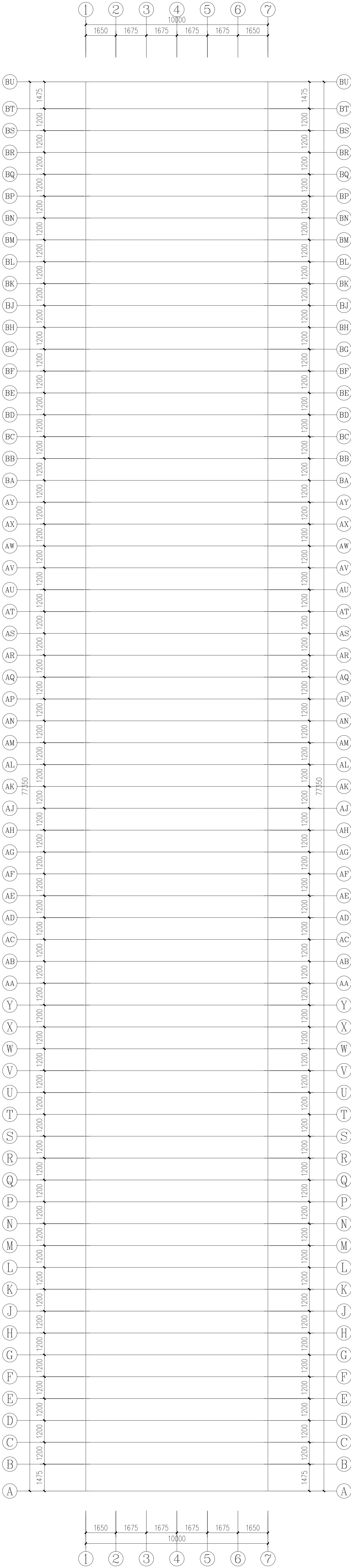
01

专 业

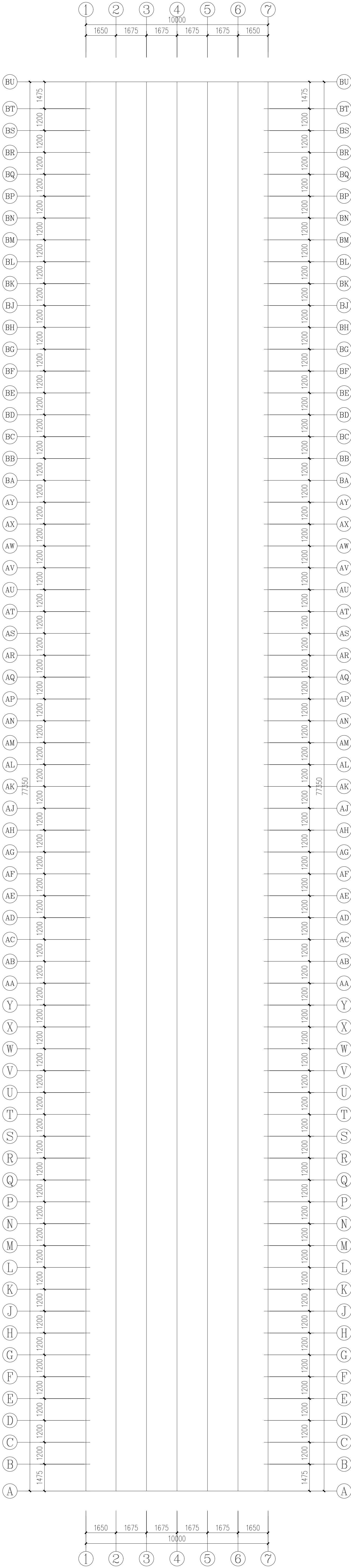
建筑

日 期

2025. 05



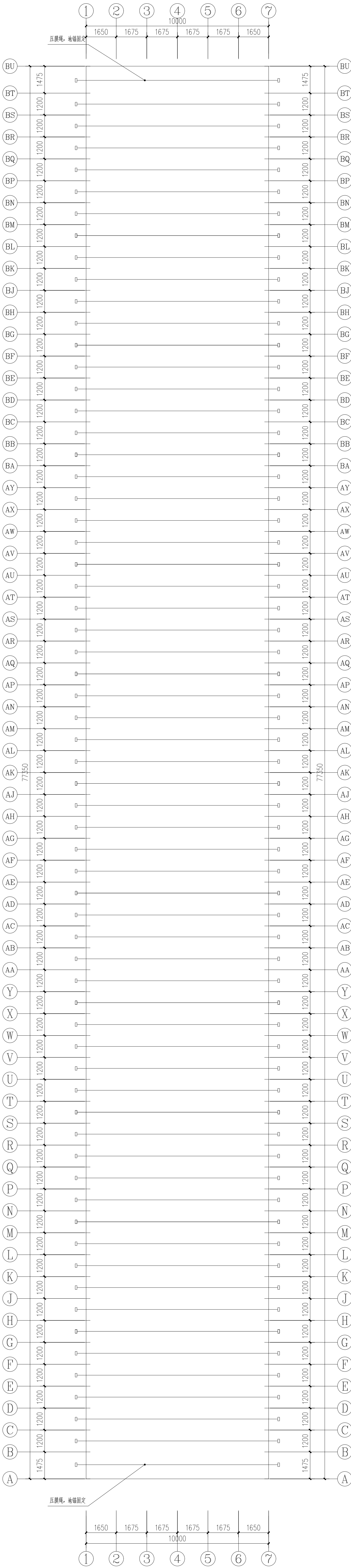
框架平面布置图 1:100



框架纵向拉筋平面布置图 1:100

图 号		02
专 业		建筑
日 期		2025. 05
项目全称		
哈拉道口镇冷链建设项目		
图 名		
框架平面布置图 框架纵向拉筋平面布置图		
注册执业		
内蒙古华脉装饰 工程有限公司		

项目名称	
哈拉道口镇冷链物流建设项目	
图 名	
屋顶平面图	
图 号	03
专 业	建筑
日 期	2025.05



屋顶平面图 1:100

建设内容：冷棚 24个、棚间砂石路四米宽、冷棚供水系统
冷棚单层棚架设计，采用螺旋桩基础、拱形棚（ 1.8米处起拱）

内蒙古华脉装饰
工程有限公司

注册执业章

项目名称

哈拉道口镇冷棚建设项目

图 名

总平面示意图

图 号

04

专 业

建筑

日 期

2025. 05

