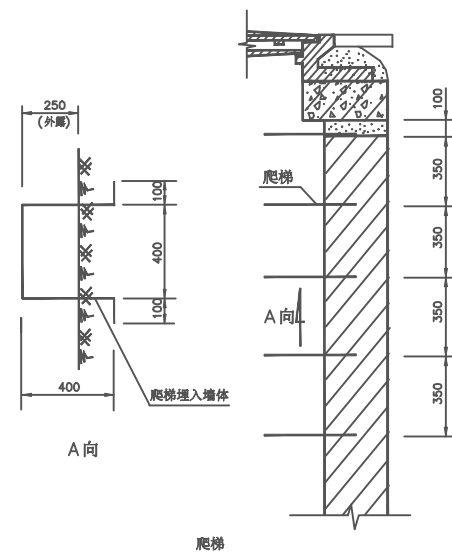
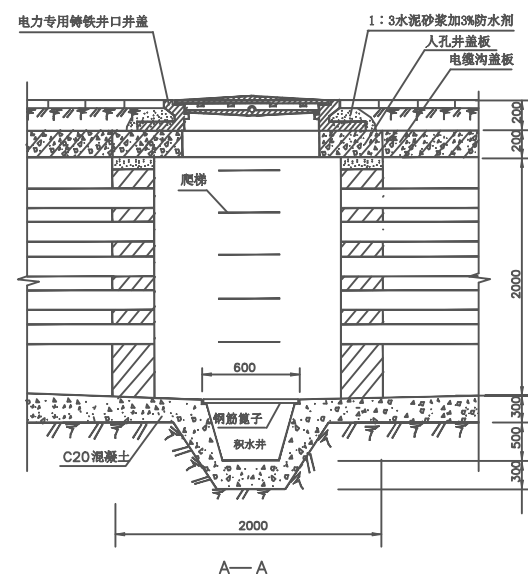
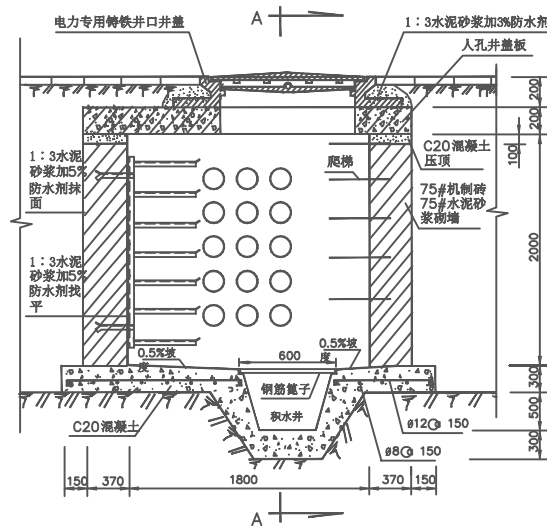


盖 板 材 料 表									
型 号	序 号	名 称	规 格	长 度 (mm)	单 位	数量	质量 (kg)		
							一件	小计	合计
GB-65	1	圆 钢	Φ18	2470	根	18	4.94	88.9	149.8
	2	圆 钢	Φ18	1382	根	2	2.76	5.5	
	3	圆 钢	Φ18	1282	根	2	2.56	5.1	
	4	圆 钢	Φ18	1228	根	2	2.46	4.9	
	5	圆 钢	Φ18	1202	根	2	2.4	4.8	
	6	圆 钢	Φ18	482	根	2	0.96	1.9	
	7	圆 钢	Φ18	382	根	2	0.76	1.5	
	8	圆 钢	Φ18	328	根	2	0.66	1.3	
	9	圆 钢	Φ18	302	根	2	0.60	1.2	
	10	圆 钢	Φ12	1930	根	14	1.71	23.9	
	11	圆 钢	Φ12	574	根	4	0.51	2.0	
	12	圆 钢	Φ12	488	根	4	0.43	1.7	
	13	圆 钢	Φ12	2240	根	1	1.99	2.0	
	14	圆 钢	Φ12	1200	根	2	1.07	2.1	
	15	圆 钢	Φ12	3407	根	1	3.03	3.0	
	16	混凝土	C30		m <sup>3</sup>	1.067	总质量: 2559.6		

注 1. 盖板净跨 1.8m, 钢材采用二级钢。  
2. 考虑汽-20 汽车活动荷载。  
3. 圈环筋应与纵横筋焊接。  
4. 长向筋在短向筋的下面, 斜向筋及圈环筋在短向筋的上面。

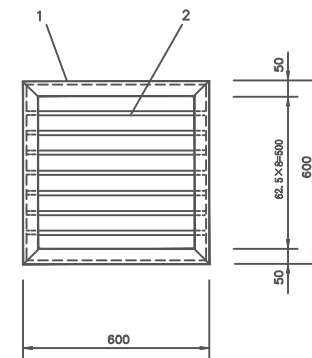
型 号	序 号	名 称	规 格	长 度 (mm)	单 位	数 量	质 量 (kg)		
							一件	小计	合计
ZJ-40	1	角 钢	L70×7	1610	根	1	11.91	11.9	35.1
	2	角 钢	L63×6	580	根	7	3.32	23.2	

注 1. 角钢采用一级钢。  
2. 支架在沟内安装时, 可与预埋件焊接, 也可与预埋件用螺栓连接。



型 号	序号	名 称	规 格	长 度 (mm)	单位	数量	质量 (kg)		
							一件	小计	合计
PT-3		圆 钢	Ø 20	1400	根	5	3.46	17.3	17.3

注 钢材采用一级钢。



型 号	序 号	名 称	规 格	长 度 (mm)	单 位	数 量	质 量 (kg)		
							一件	小计	合计
BZ-1	1	角 钢	L50×5	600	根	4	2.26	9.1	14.1
	2	圆 钢	φ14	588	根	7	0.71	5.0	

注 1. 材料表中的钢材为一级钢。  
2. 钢筋弯子加工好后再热镀锌防腐。

每口人孔井所需材料表								
型 号	序 号	名 称	规 格	单 位	数 量	质 量 (kg)		
						件	小计	合计
RK-10	1	机脚牌	75#	块	1953			
	2	细麻土	C20	m <sup>3</sup>	2.56			
	3	人孔井口盖板	设计选定	块	1			
	4	井盖井口 (含盖)	套	1				
	5	主筋	φ12 (长860)	根	16	0.76	12.2	
	6	主筋	φ12 (长1620)	根	16	1.44	23.0	
	7	副筋	φ8 (长2000)	根	17	0.79	13.4	
	8	预埋角钢	L50×5×350	根	5	1.32	6.6	
	9	电缆支架	ZJ-40	根	2.5	35.1	87.8	176.9
	10	爬梯	PT-3	个	3	4.56	17.3	
	11	接地扁铁	-40×4	m	2	1.26	2.5	
	12	钢筋瓜子	BZ-1	个	1	14.1	14.1	

注 1. 井深2.0m。  
2. 材料表中的钢材为一级钢。  
3. 混凝土保护层厚度30mm。  
4. 序号3人孔井口盖板规格可根据铸铁井口直径选用。

呼和浩特市电力勘察设计院有限公司				内蒙古科学技术研究院（实验楼） 10kV配电室变线路工程		设计 阶段
批 准	靳 天	设计/制图	许 慧	2500×2000×2000直通井施工图		
审 核	刘 洪 利	校 审	张 磊			
	张 磊	比 例				
		日 期	2025. 08	图 号	ZT-1	