

**内蒙古师范大学盛乐校区文学馆展览展示陈
设计施工一体化项目
设计任务书**

2025 年 3 月 25 日

一、工程名称

内蒙古师范大学盛乐校区文学馆展览展示设计施工一体化项目。

二、建设地点

内蒙古呼和浩特市内蒙古师范大学盛乐校区院内。

三、设计范围

本次维修部分为一层大厅及走廊 490 m²、一层中国北疆各民族交往交流交融史展厅 760 m²、一层中国北疆文化展厅 430 m²、二层走廊 490 m²、二层铸牢中华民族共同体意识展厅 560 m²等。

四、设计依据

按照中华人民共和国所颁发的法令、法规、内蒙古自治区相关规定和国家设计规范、规程、规则标准以及有关要求等进行设计。

五、设计任务书

1、一层大厅及走廊：约 490 m²

(1) 文学馆入口处新建弧形形象墙，采用轻钢龙骨石膏板为主，面层为红色及白色涂料，增加 LED 灯带氛围灯。

(2) 一层环形走廊内侧墙体改为展览展示墙，采用轻钢龙骨石膏板为主，面层为红色及白色涂料，增加 LED 灯带氛围灯。

2、一层中国北疆各民族交往交流交融史展厅：约 760 m²

(1) 入口新建序厅，采用轻钢龙骨石膏板为主，面层为红色及白色涂料，增加 LED 灯带氛围灯。

(2) 吊顶部分保留原有吊顶，面层重新滚刷乳胶漆，增加圆形透光软膜灯箱。

(3) 展厅内柱子间新增弧形展示墙，采用轻钢龙骨石膏板为主，面层为红色及白色涂料，增加 LED 灯带氛围灯。

3、一层中国北疆文化展厅：约 430 m²

(1) 入口新建序厅，采用轻钢龙骨石膏板为主，面层为蓝色及白色涂料，增加 LED 灯带氛围灯。

(2) 吊顶部分保留原有吊顶，面层重新滚刷乳胶漆。

(3) 展厅外侧展示墙面层修改，采用轻钢龙骨石膏板为主，面层为蓝色及白色涂料，增加 LED 灯带氛围灯。

4、二层铸牢中华民族共同体意识展厅：约 560 m²

(1) 入口新建序厅，采用轻钢龙骨石膏板为主，面层为红色及白色涂料，增加 LED 灯带氛围灯。

(2) 吊顶部分保留原有吊顶，面层重新滚刷乳胶漆，增加圆形透光软膜灯箱。

(3) 展厅内柱子间新增弧形展示墙，采用轻钢龙骨石膏板为主，面层为红色及白色涂料，增加 LED 灯带氛围灯。

六、设计要求

(1) 掌握展示室内设计的基本原理，在满足功能问题的基础上，力求方案有特色，风格不限。

(2) 要求展示厅内必须有展桌，展位高度不限；

(3) 针对展示需要，充分考虑各功能分区，组织合理的流线，平面合理，功能齐全，人流动线组织流畅。

(4) 根据主题确立相应的展品，设计人可以自拟商品的种类和品牌为设计依据。

(5) 根据展品性质属性设计展示台（柜）及附属设施。设计应与展示品的宣传点、卖点紧密结合，充分体现展品特征，展示主体空间（展台、展架、展柜等）。

(6) 辅助空间接待区、体验区等体现出展品的特点及展示性。

(7) 设计强调创新意识，功能合理，表达充分，提高设计过程中的创造能力。

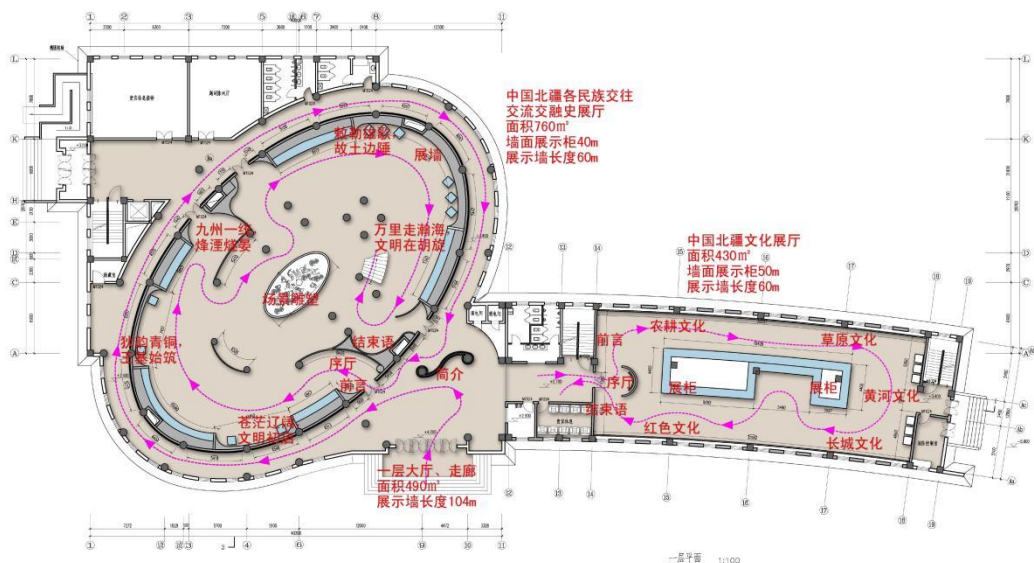
(8) 图面版式新颖，表达准确、充分、完整；效果图部分能充分体现方案的艺术性与真实性。

(9) 选择适合的装饰材料及合理的构造，把握时代的发展潮流，体会科技与情感的交融性，表达人性化设计。

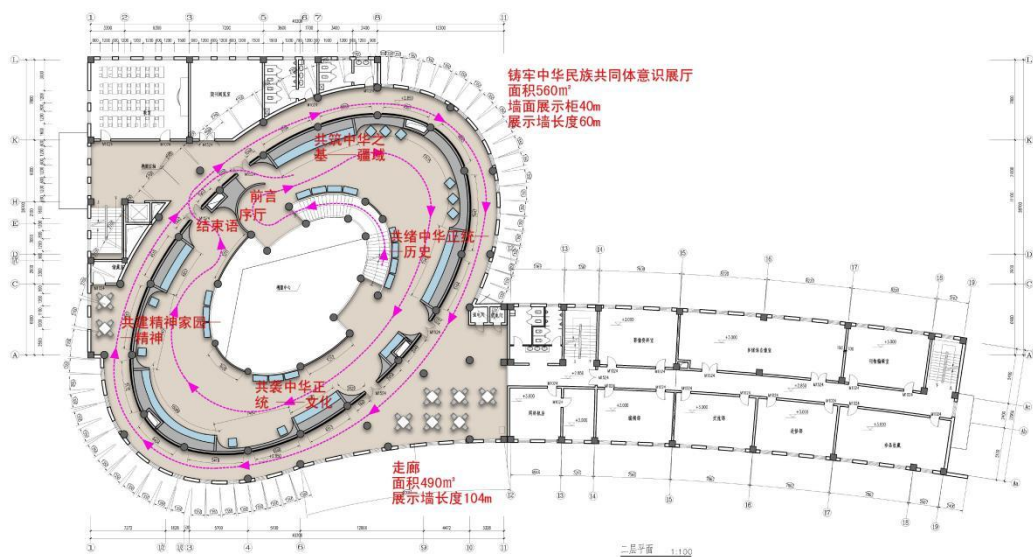
(10) 可考虑表现新材料、新技术。

展位规格：展位设置示意图见附图（见图一 图二）。

（图一）



(图二)



七、设计文件

(一) 图纸规格

图纸规格：597x420（A3）。

每张图纸须有统一格式的图名和图号。

每张图纸均要求有详细的尺寸、材料标注。

(二) 图纸内容：

1、总平面布置图：

要求：含地面铺装、设施、展示布置应布置家具及设备注明功能区有高差变化时须注明标高。

2、主要立面图：不少于 2—3 张；要体现装饰特色、风格：注明尺寸及材料。

3、入口立面图：1 张；表现展示厅形象；应注明材料及尺寸。也可为入口门楣的设计。

4、展位透视效果图 1 张：表现形式不限。

5、设计说明要求：300 字左右；说明设计构思绘制解析方案构思的分析性图示。

6、要有功能分析图和交通流线分析图。

7 设计节点图：

例：可包括一张展示台（柜）的立面展开图或者灯位布置图及灯具选型。

8、方案设计文本不得少于 6 张（不包括封面）封面纸及版式自定封面(设计题目)。

9、图纸目录内容详细注明页码。

任务书中未尽事宜及可能进行的设计调整要求等，可在设计过程中由使用单位与受托方协商解决，最终由使用单位确认。