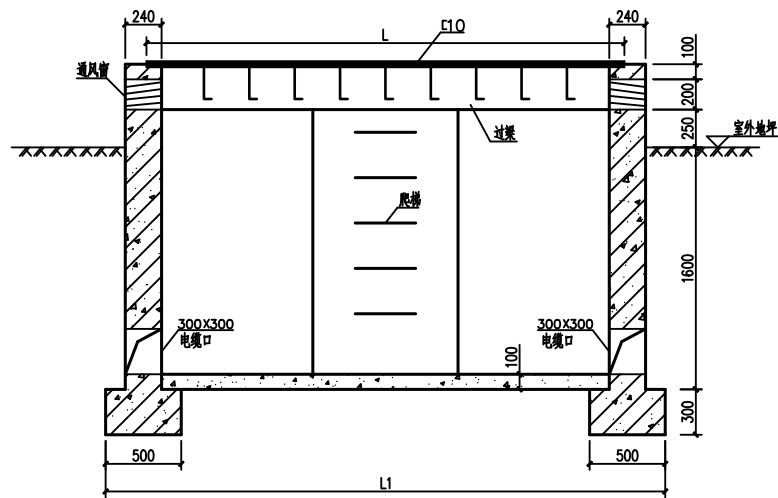
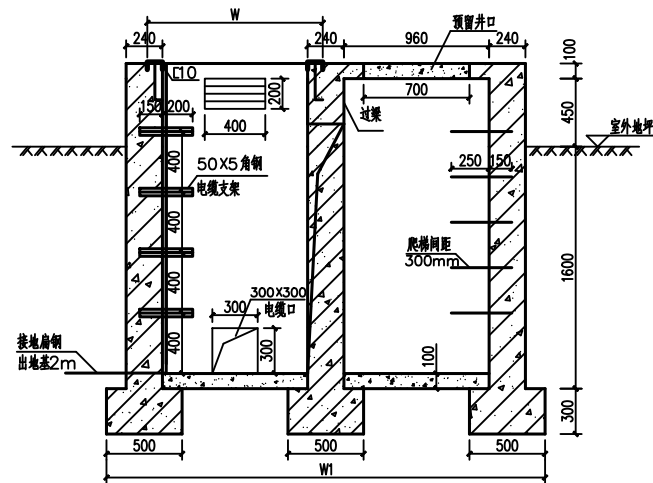


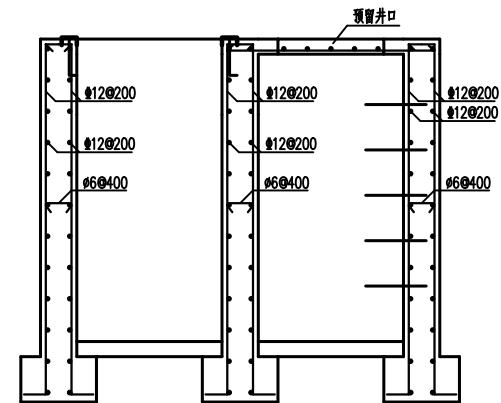
分接箱基础平面图



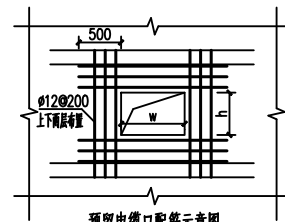
分接箱基础剖面图



分接箱基础侧面图

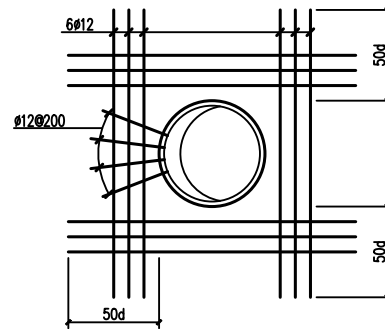


分接箱基础配筋图

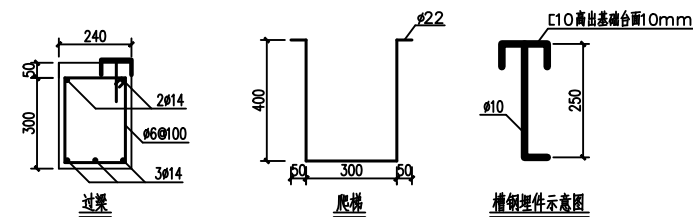


预留电缆口配筋示意图

注: w 为洞口宽度, h 为洞口高度



检查井预留口配筋示意图



说明

- 1、由于设备未定标,图中W、L的长度待设备中标后根据中标产品确定。
- 2、基础及过梁采用C30混凝土浇筑,基础垫层采用C15素混凝土厚100mm。采用清水混凝土工艺,基础外露部分需倒角,半径为35mm。
- 3、预埋件为C10槽钢,高出基础台面10mm,与设备底部焊接。
- 4、渗水口深500mm,内放 $\phi 50$ 卵石,四周向渗水口找坡。
- 5、设备栏杆用户自备,高度要求1.9m以上,颜色、材质由用户确定,围栏内地面需硬化。
- 6、设备基础要求座落到地势较高的位置,垫层以下不得有任何管道等设施。
- 7、检查井采用双层防水防渗环保井盖,通风窗采用2mm厚钢板冲压百叶窗,百叶窗空隙不大于10mm。
- 8、所有预埋件及钢构件需整体热镀锌,支架采用 $\angle 50$ 角钢。
- 9、甲方、乙方、监理、设计及施工单位密切配合,图纸经审核交底后方可使用,施工单位严格执行规范。

工程设计资质证书  
乌海海金电力勘测设计有限责任公司  
证书编号:A215003408  
发证单位:内蒙古自治区住房和城乡建设厅

乌海海金电力勘测设计有限责任公司				乌海市教育局10KV供电工程		施工图/设计阶段	
批准		校核		分接箱基础图			
		设计					
审核		会签					
		比例					
日期	2025年06月	存查号		图号	TJ-S-202532-01		