

设计说明

一、设计依据

- 1、规划等建设行政主管部门审查通过的设计方案；规划设计条件通知书；建设方的设计委托书。
- 2、建设单位提供的方案及相关要求。
- 3、现行的国家有关规范，规程，标准，规定和当地有关法规，条例及规定：
《民用建筑设计统一标准》GB50352-2019；
《建筑设计防火规范》GB50016-2014(2018版)；
《种植塑料大棚工程技术规范》GB/T51057-2015。

二、工程概况

- 1、项目名称：大中型水库移民后期扶持元宝山区五家镇房身村塑料大棚建设项目；
- 2、建设单位：元宝山区发展和改革委员会；
- 3、建筑层数：地上一层。建筑高度：4.0米。，跨度：10米。棚间距：2.0米。
- 4、主体结构设计使用年限：10年。
- 5、性能指标
(1) 恒载：0.35KN/m2；(2) 风载：0.55KN/m2；(3) 雪载：0.30KN/m2。
- 6、建设规模：建筑面积23000平方米，共23栋，每栋长100米。
- 7、配套设施：无。

三、标高及单位

- 1、本工程设计标高定为室内地面±0.00，室内外高差为0.00；
- 2、图纸长度单位：标高单位为米（m），其余为毫米（mm）。

四、其他

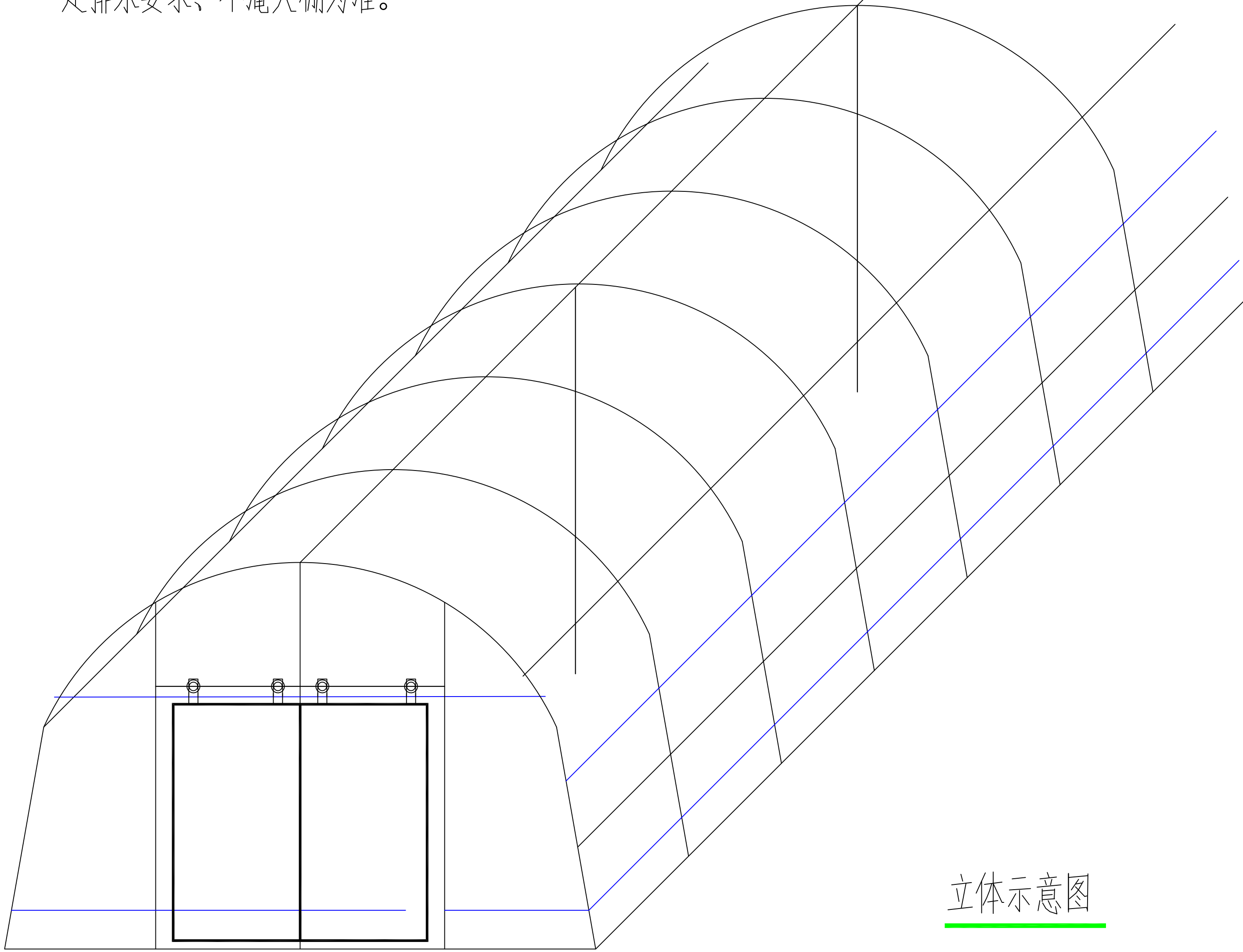
- 1、本图仅用于预算识图使用，相应构件视现场情况设置调整；
- 2、凡涉及颜色、规格等的材料均应在施工前提供样品或样板，经建设单位批准后方可订货施工；
- 3、大棚门朝向北侧。
- 4、本说明未尽事宜均按国家相关施工及验收规范执行。

五、施工工艺

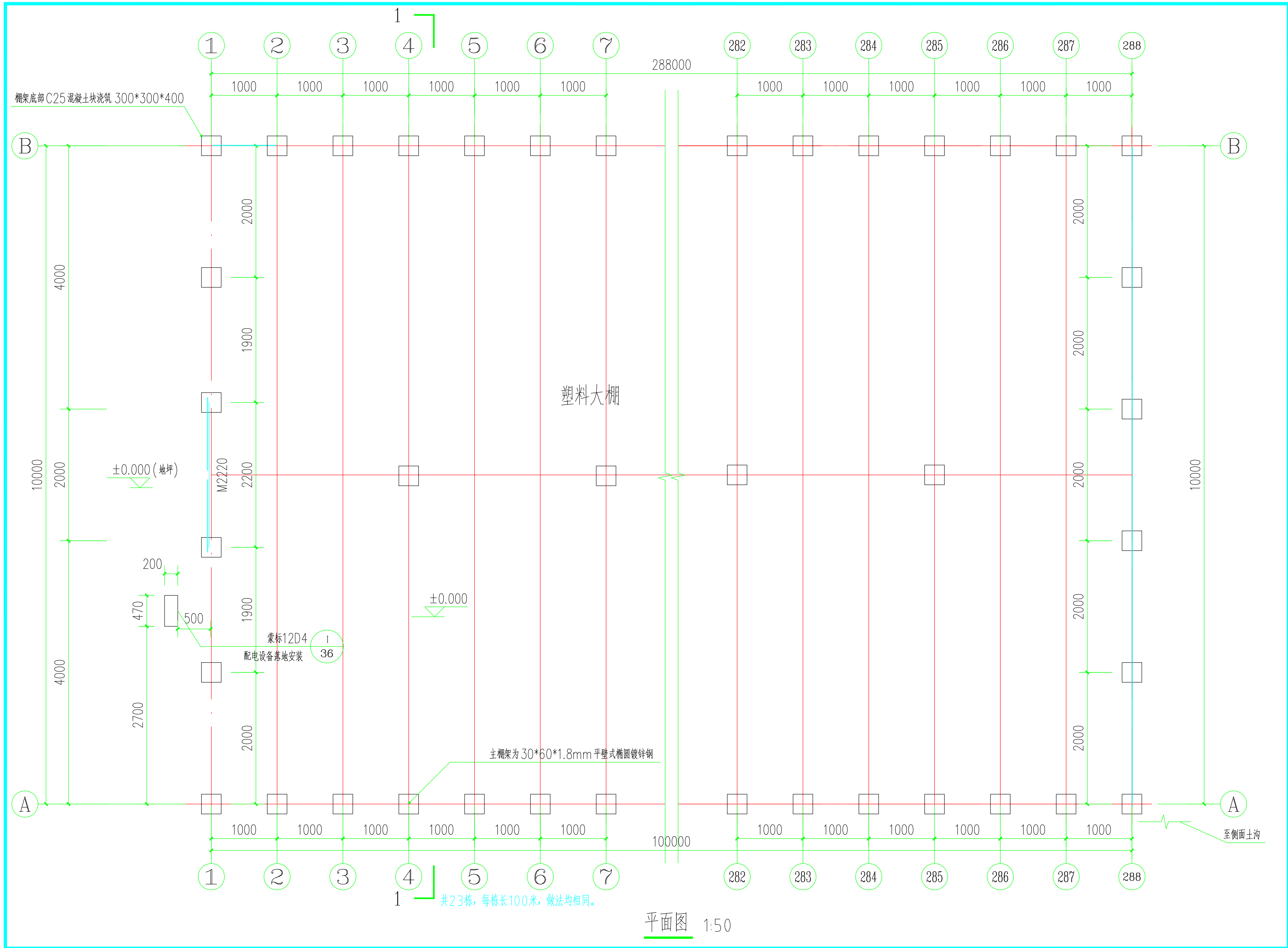
- 1、主棚膜为0.12mm抗老化PO膜，宽度为16m，长度为棚长加10m，埋地深度0.3m固定。
- 2、两侧放风口做棚围膜（棚围膜为0.12mm抗老化PO膜），高度为0.5m，埋地深度0.3m，棚膜长度共1m，棚围长度为棚长加2m，顶部缝穿3cm压膜带固定，压膜带长度为棚长加1m。

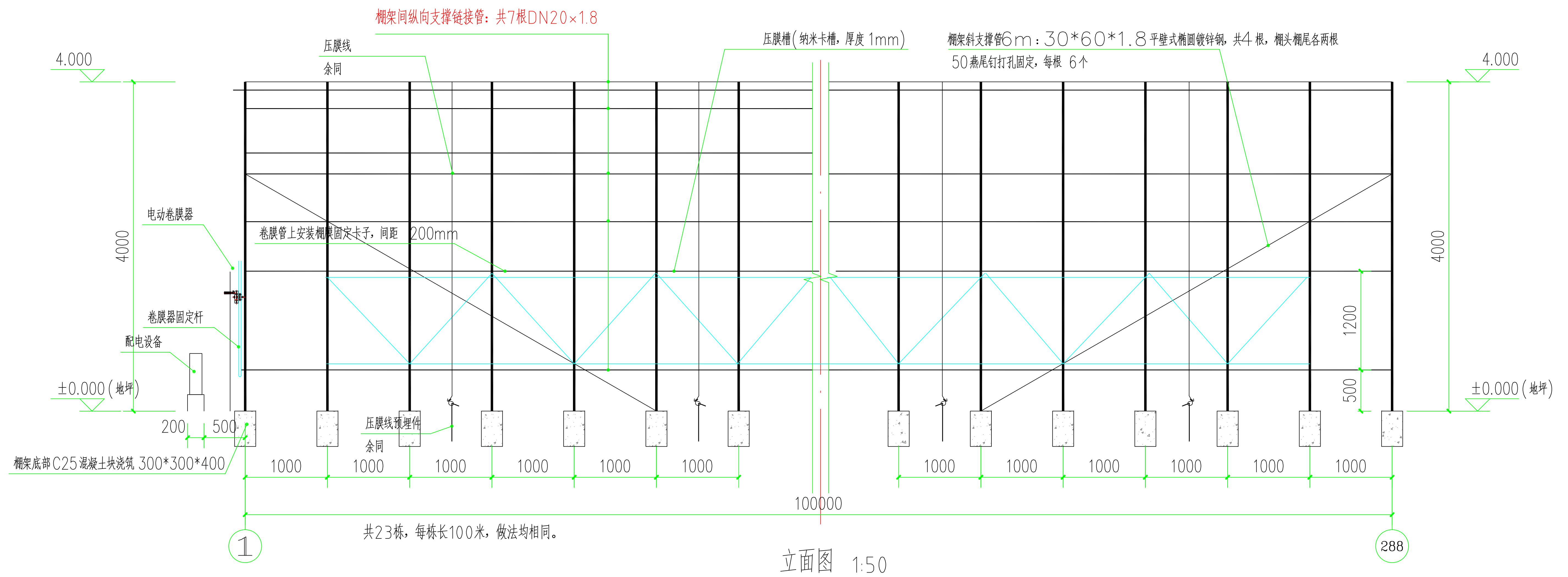
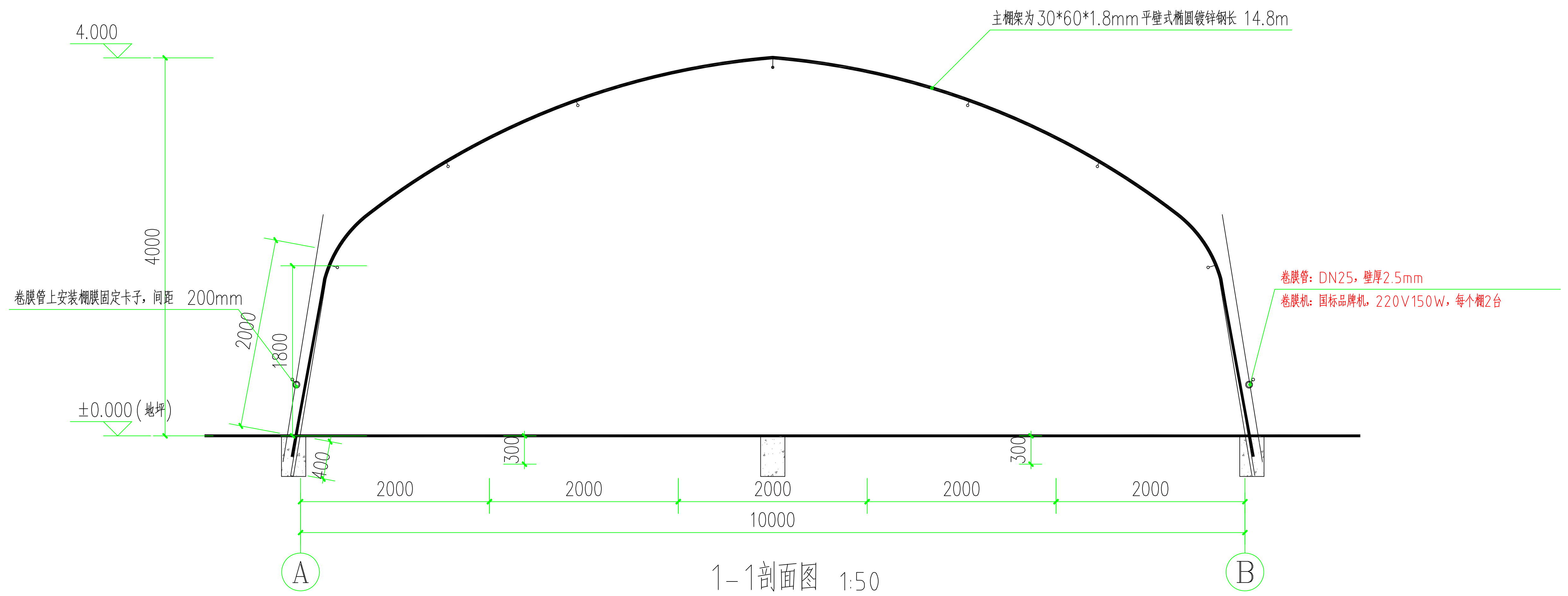
防风口内有8目防虫网。

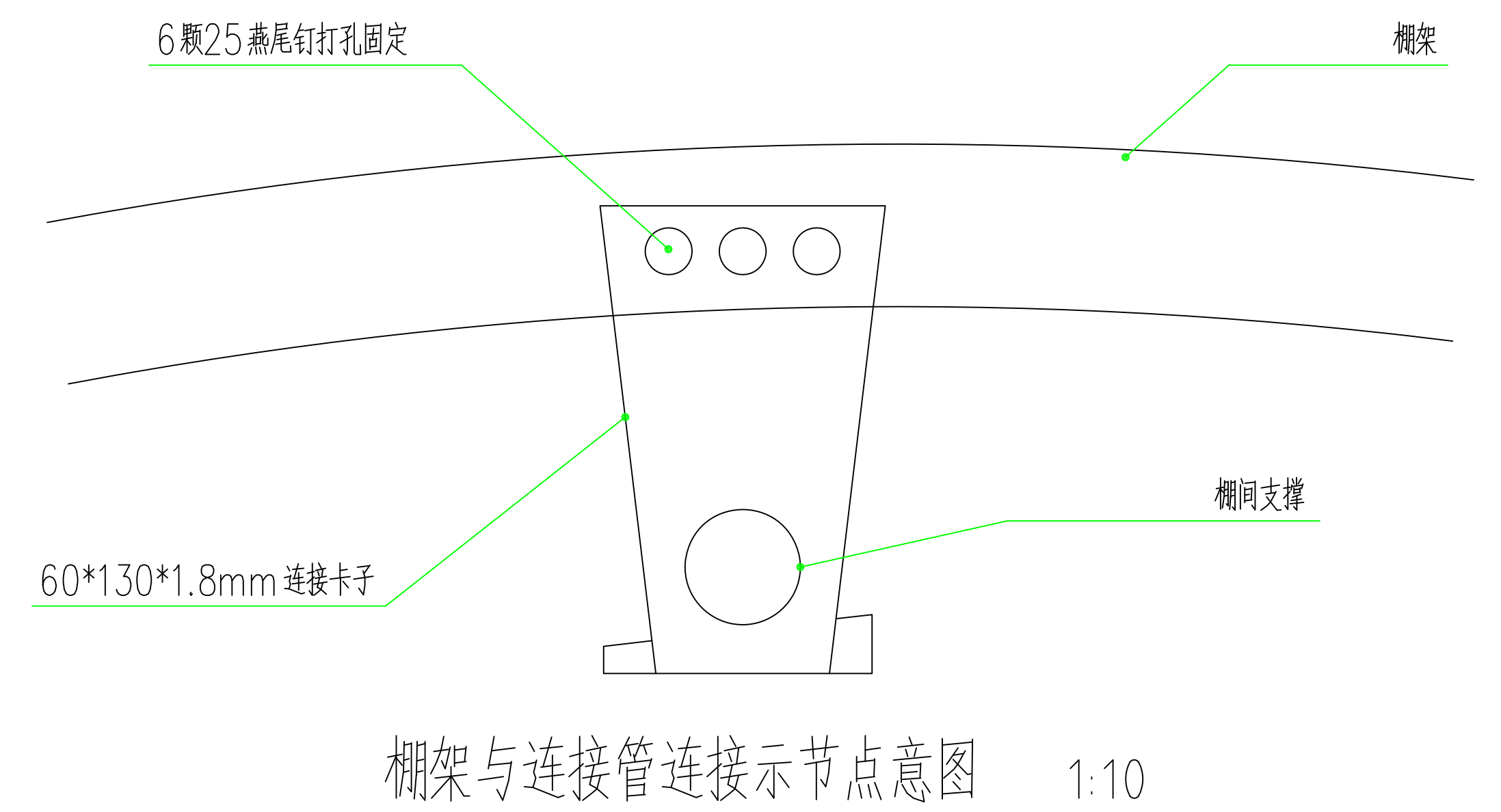
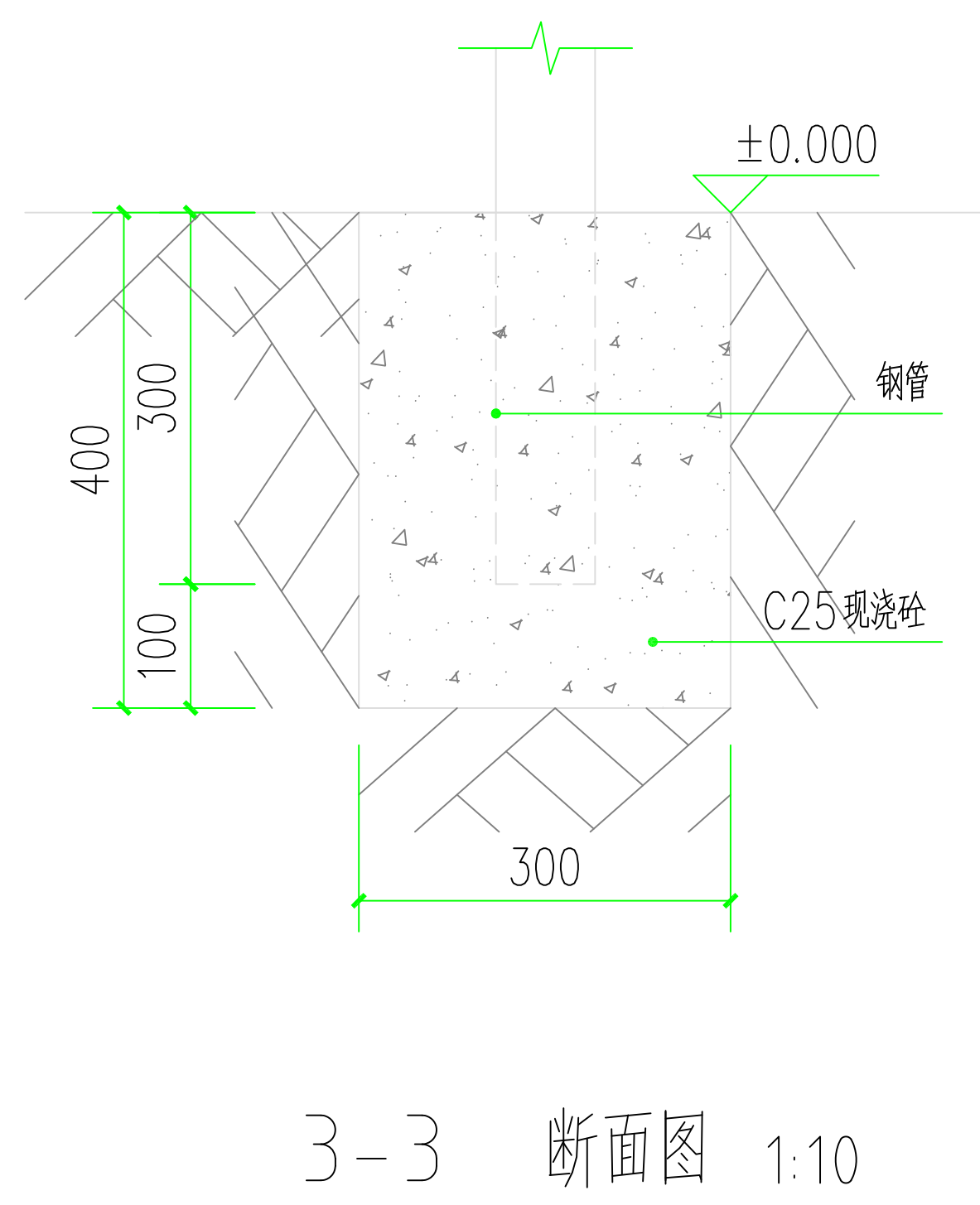
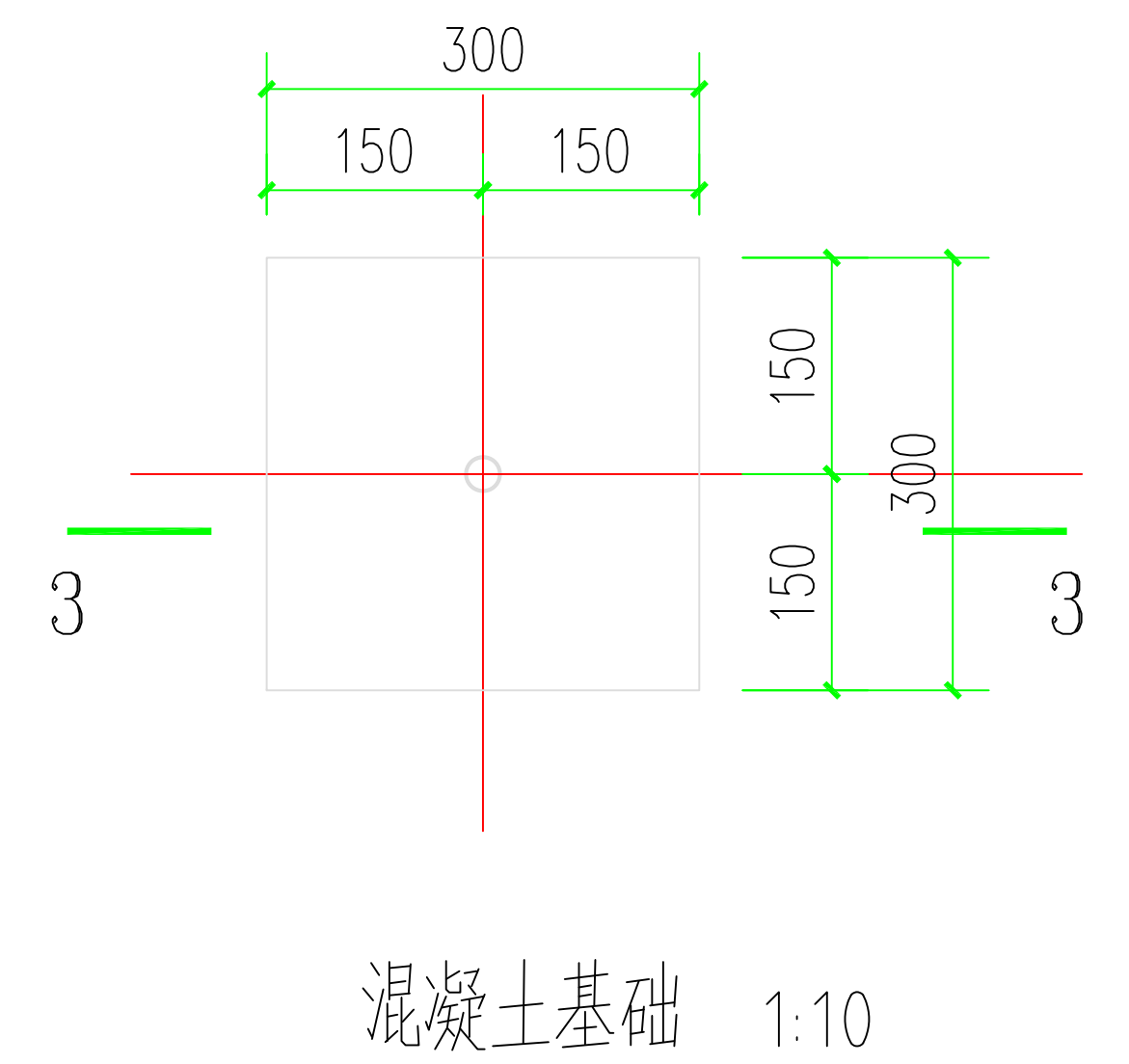
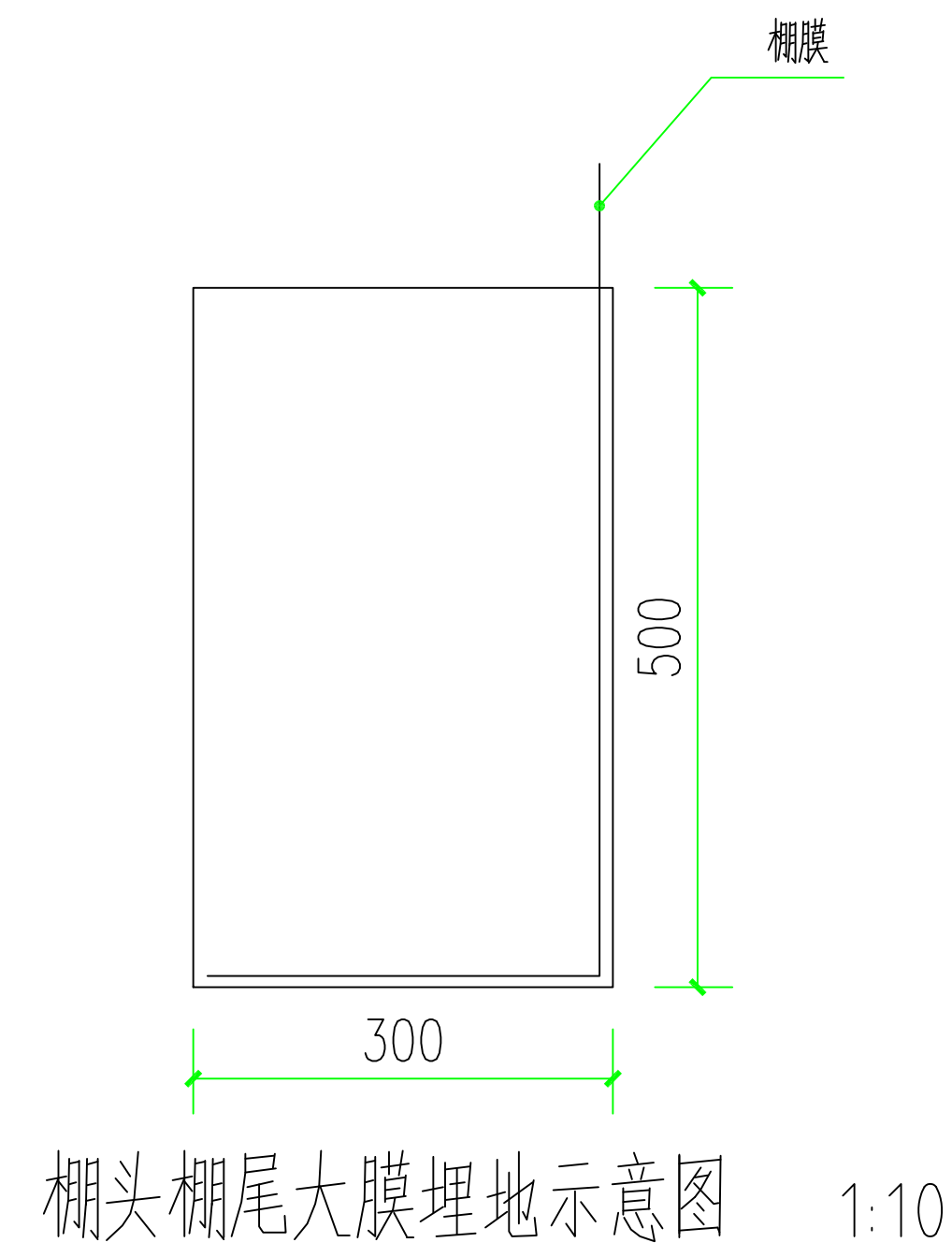
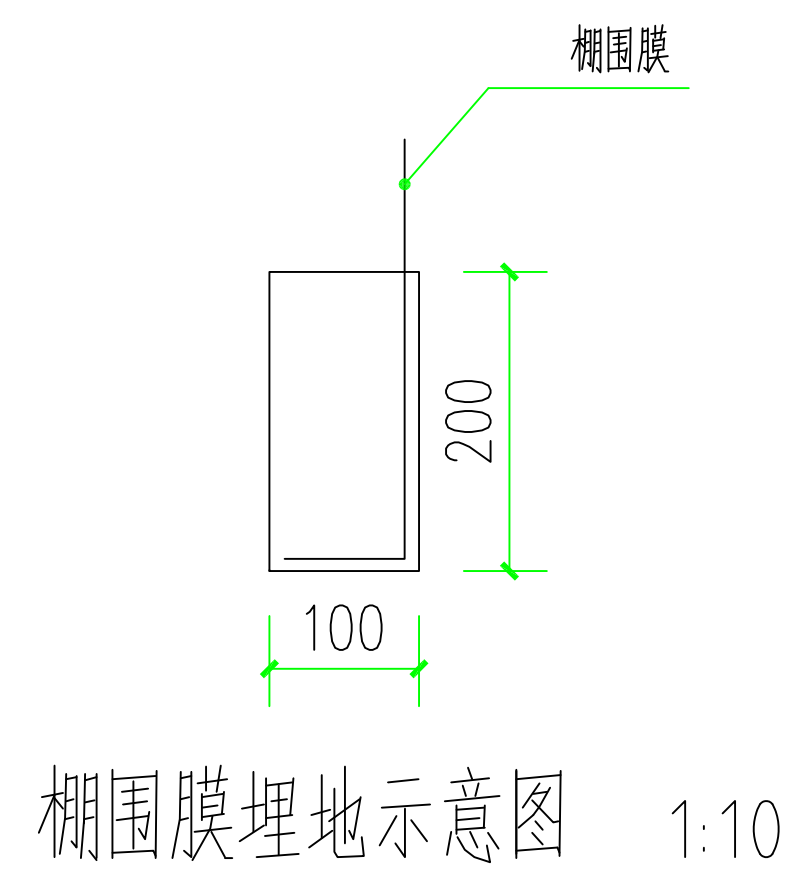
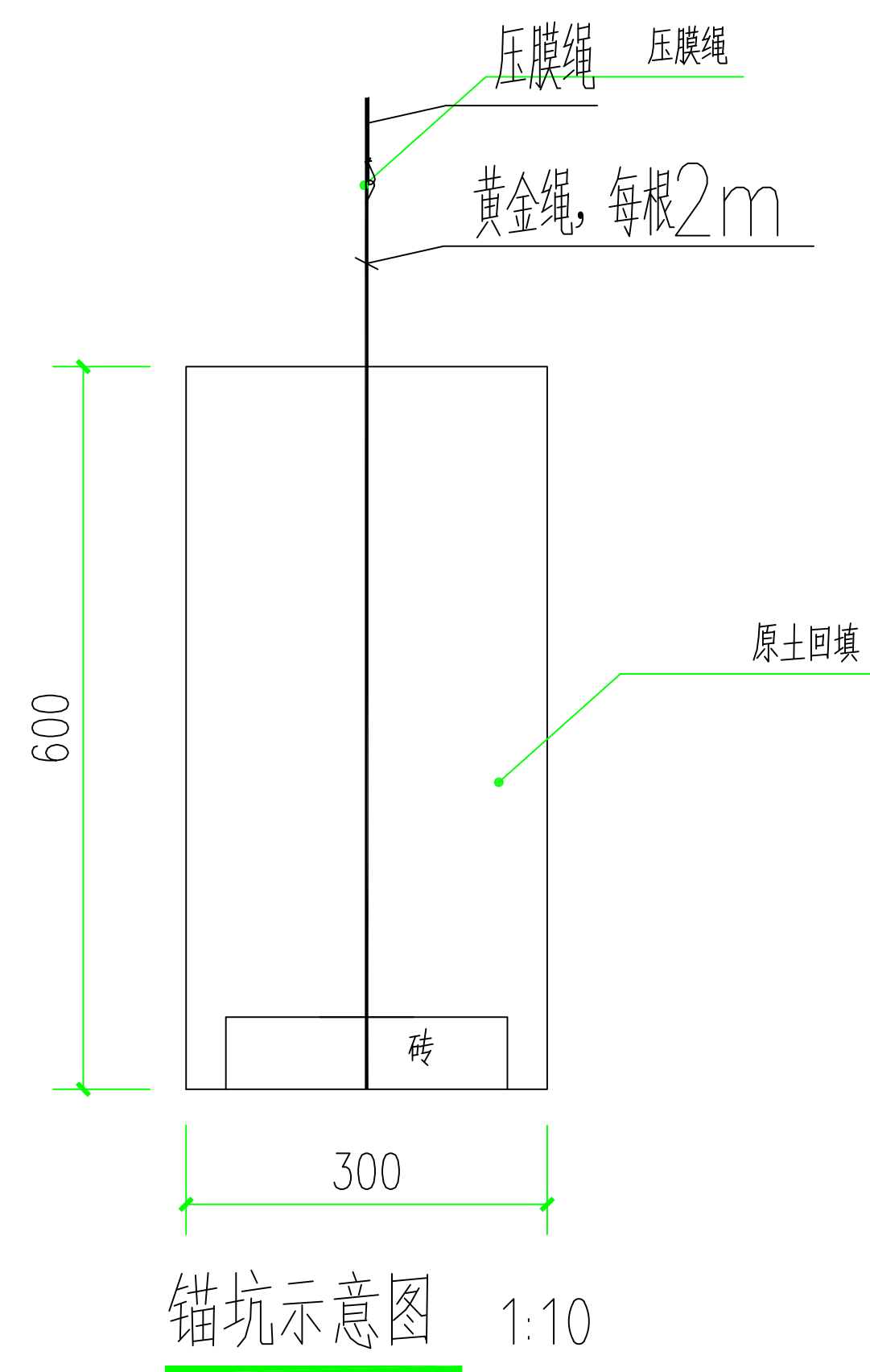
- 3、棚架间放置3cm宽压膜带固定棚膜，单根长为16m，两端跟地锚连接固定；每根压膜带加设2个防磨卡子，设置位置为侧面压膜槽与压膜带相交处每侧分别安装1个。
- 4、棚门宽2200，高2000，用30×60×1.8平壁式椭圆镀锌钢制作，门框上附压膜槽（纳米卡槽）固定棚膜。
- 5、棚架底埋入地下40cm，采用C25混凝土浇筑固定（浇筑尺寸详见图纸）。
- 6、放风器将棚膜卷起，棚头大膜底剪开部分使用压膜槽（纳米锌卡槽，厚度1mm)固定，每棚4根，单根长1.5m。
- 7、棚两侧（最外侧棚也是两侧）距棚100铺设1.8m宽透水室外砖（注：棚间距2000）。
- 8、棚内距地2.0m处横向拉直径3mm铁丝，间距1m，具体做法根据种植工艺现场调整。
- 9、注意：所有管材卡子等均为Q235钢，热镀锌材质（全镀，禁止内侧只镀管头，防止腐蚀）。
- 10、不用特别修建排水沟，利用地形自然排水。平整地面，棚间比大棚低，在棚间形成洼地，深度以满足排水要求、不淹大棚为准。



立体示意图







- 说明:
- 1、独立基础砼标号为C25。
 - 2、基础应置于老土层，基底应夯实。
 - 3、基础回填土应密实，地基承载力大于80KPa。