

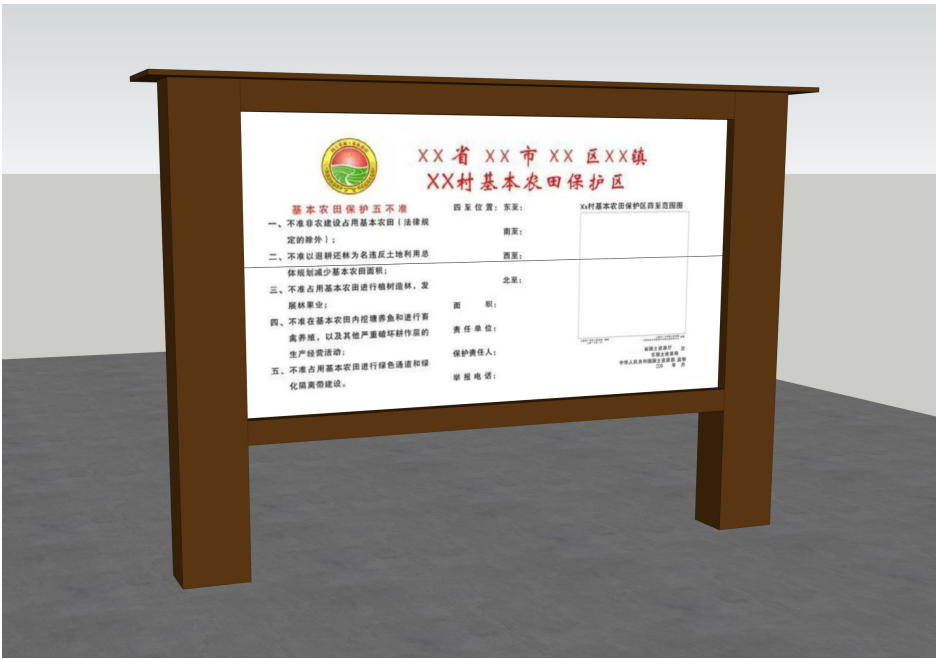
克什克腾旗一共有 94 个村，每个村设立一个标志牌，共 94 个。永久基本农田标志牌制作标准：

材料结构——整体为钢结构。

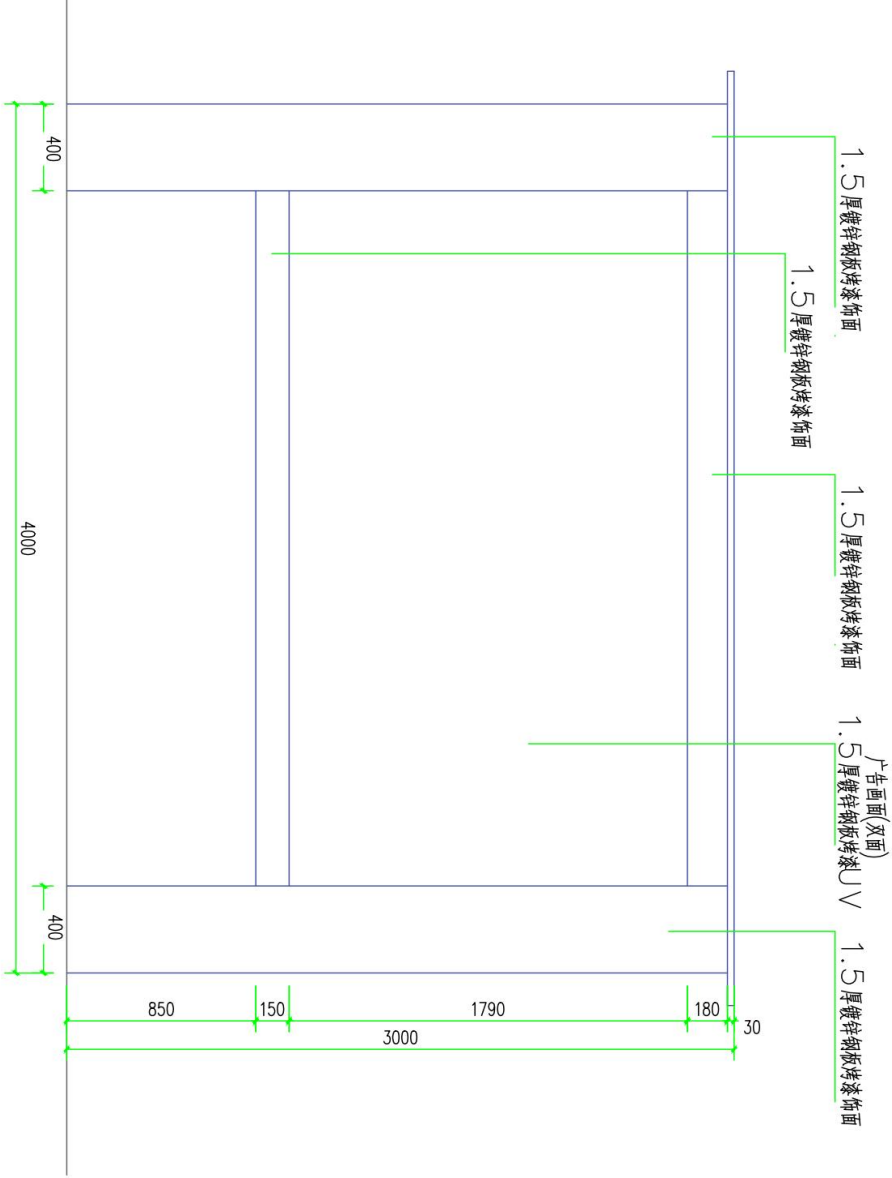
规格——整体：高 300 厘米、宽 400 厘米、厚度 30 厘米。

柱腿部分：距离地面高 85 厘米、长 40 厘米、宽 30 厘米。

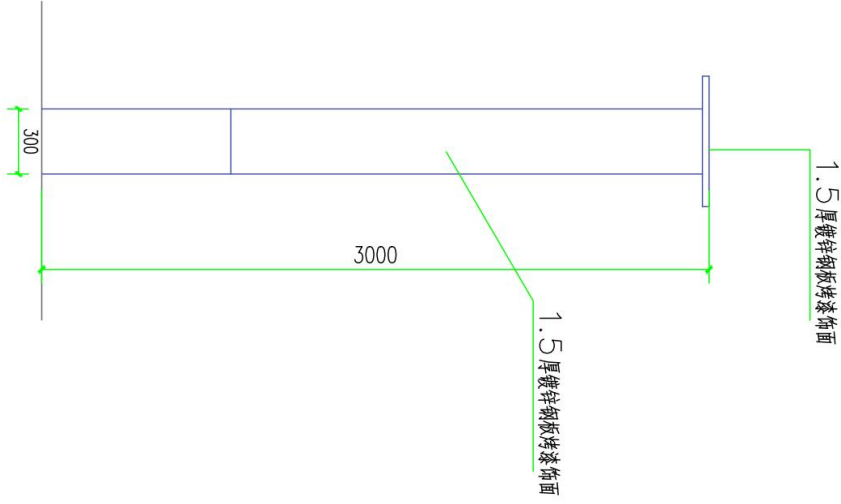
附图：



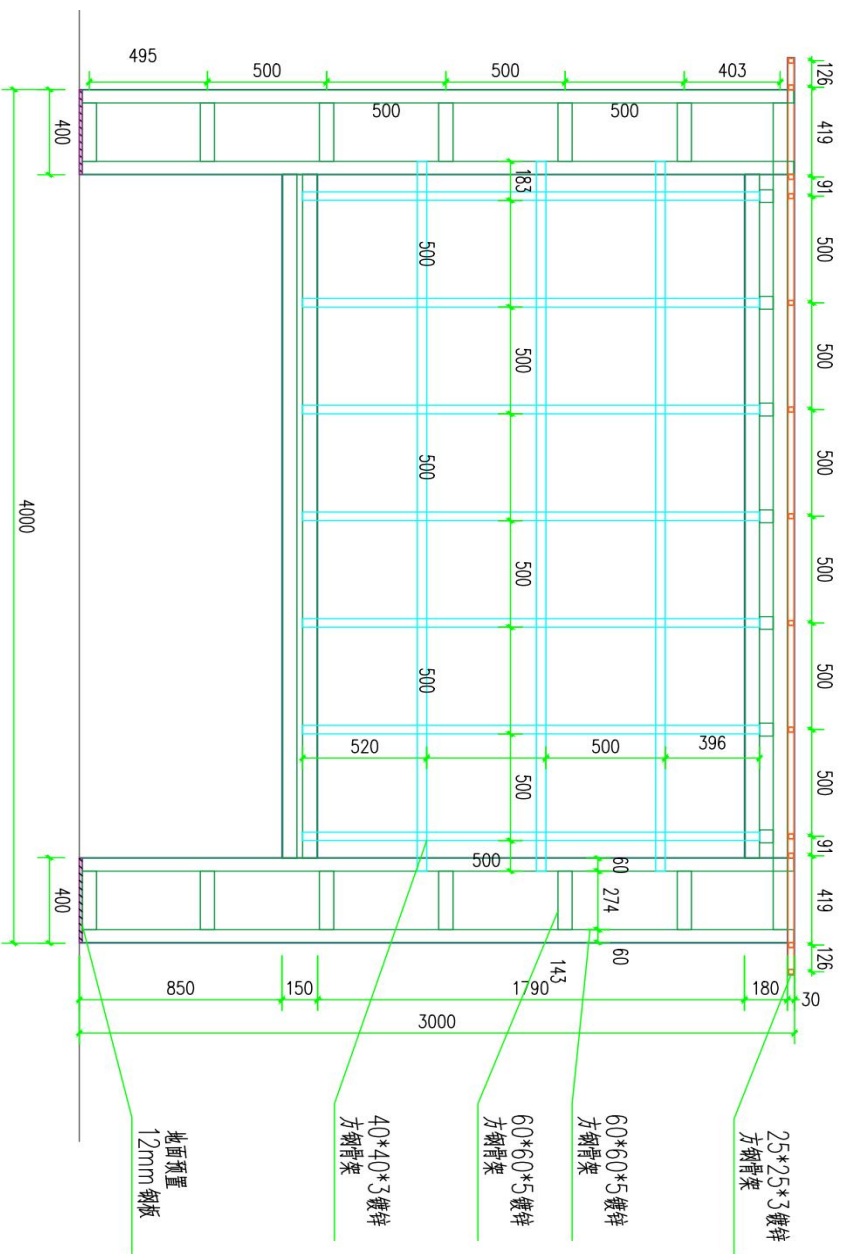
		XX省XX市XX区XX镇	
		XX村基本农田保护区	
基本农田保护五不准		四至位置：东至：	
一、不准非农建设占用基本农田（法律规定的除外）；		南至：	
二、不准以退耕还林为名违反土地利用总体规划减少基本农田面积；		西至：	
三、不准占用基本农田进行植树造林，发展林果业；		北至：	
四、不准在基本农田内挖塘养鱼和进行畜禽养殖，以及其他严重破坏耕作层的生产经营活动；		面 积：	
五、不准占用基本农田进行绿色通道和绿化隔离带建设。		责任单位：	
		保护责任人：	
		举报电话：	
			
		<small>XX省自然资源厅 立</small>	
		<small>国家土地管理局</small>	
		<small>中华人民共和国国土资源部 监制</small>	
		<small>二〇 年 月</small>	



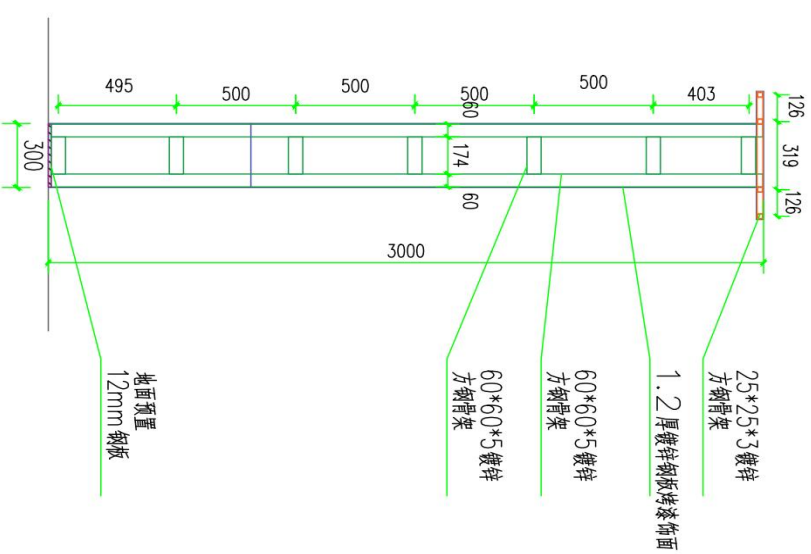
成活面尺寸 (正视图)



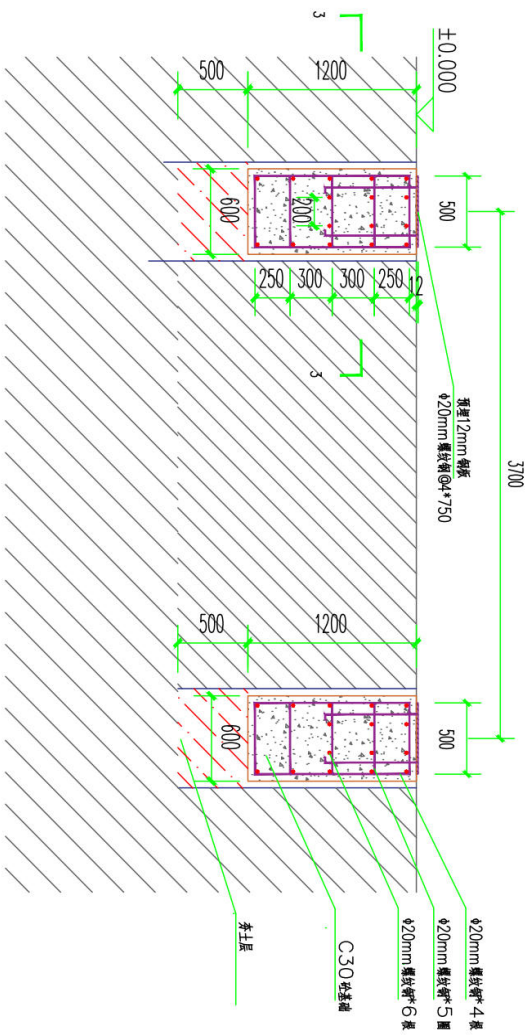
成活面尺寸 (左视图)



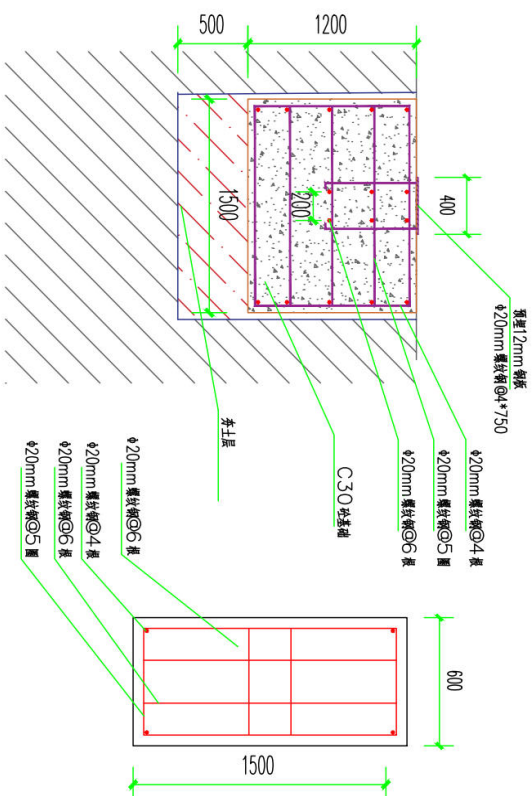
骨架 (正视图)



骨架 (左视图)

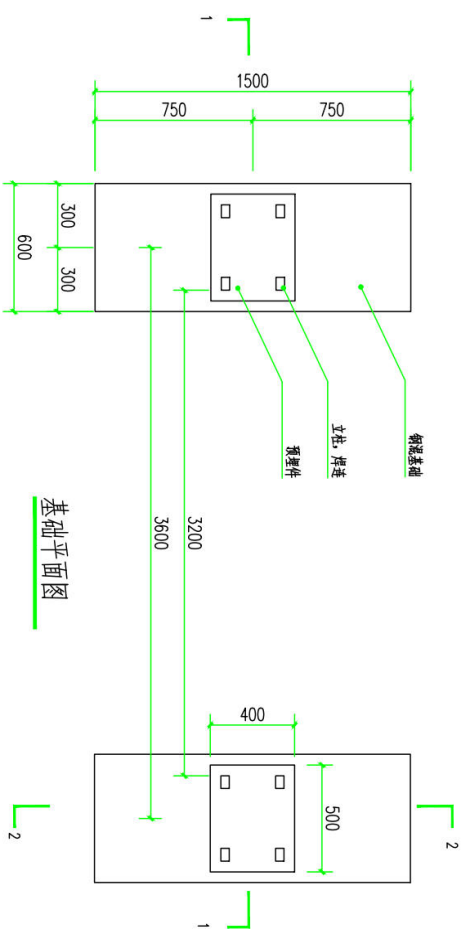


基础1-1剖面图

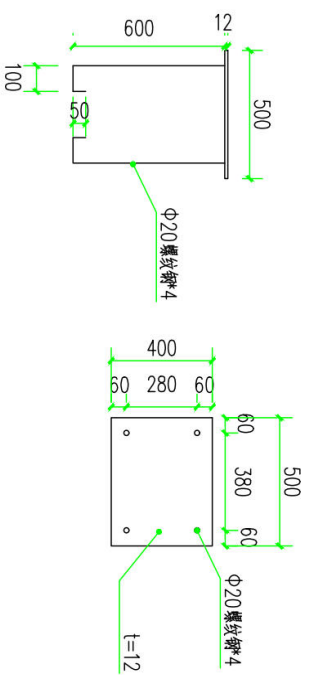


基础2-2剖面图

基础3-3剖面图



基础平面图



预埋件示意图

克什克腾旗永久基本农田标志牌分布图

