

标志牌样式及配色示意图



注：4、5为球形渐变；9、10为平行渐变

基本农田标识图案

编号	颜色	色值	编号	颜色	色值
1	黄色	C 0 M 0 Y 70 K 0	8	红色	C 0 M 90 Y 100 K 60
2	黄色	C 0 M 10 Y 100 K 0	9	绿色	C 70 M 5 Y 100 K 30
3	黄色	C 0 M 25 Y 100 K 30	10	绿色	C 40 M 5 Y 80 K 20
4	红色	C 0 M 90 Y 90 K 6	11	绿色	C 70 M 5 Y 100 K 70
5	红色	C 0 M 15 Y 15 K 0	12	绿色	C 70 M 5 Y 100 K 85
6	红色	C 0 M 100 Y 100 K 10	13	黑色	C 0 M 0 Y 0 K 100
7	红色	C 0 M 100 Y 100 K 60			

永久基本农田标识图案及颜色规格按照国家要求统一设定。

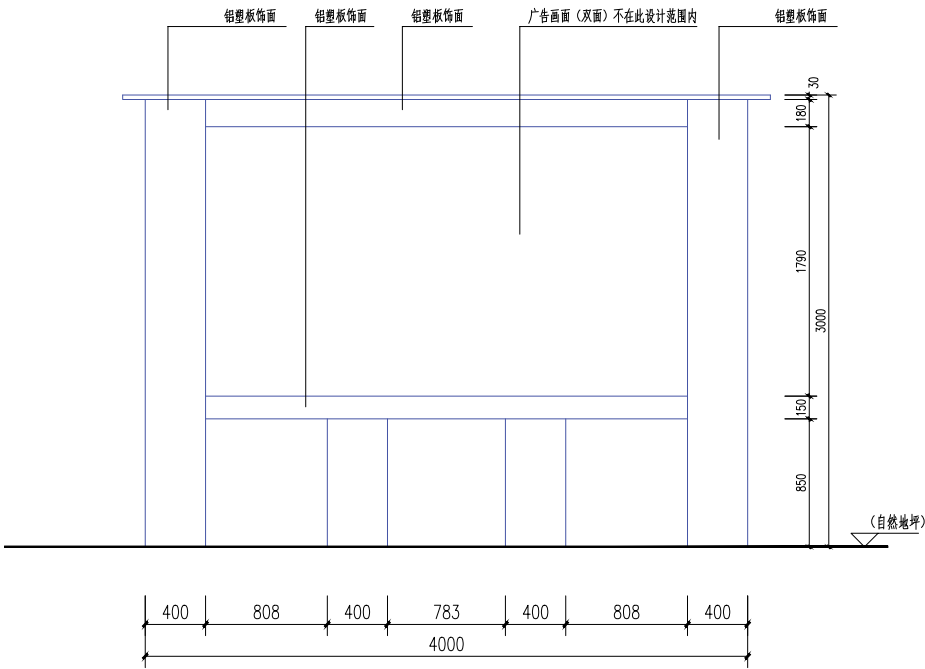
依据《基本农田保护标志牌设计规范》，设计标志牌内容，包含“永久基本农田保护区”字样、警示语、保护面积、责任主体、监督电话。设计风格根据翁牛特旗的地域特色和文化内涵，设计标志牌整体风格，选择适配当地环境的色彩和造型。

材料方面：优先选择耐用、环保、抗腐蚀材料，如铝合金板、不锈钢板或塑钢。面板部分推荐使用高密度聚乙烯板（PE 板）或铝塑板，需具备良好的耐候性和抗紫外线性能。制作工艺：采用先进的制作工艺如激光雕刻、丝网印刷等，确保标志牌图案清晰、色彩鲜艳、持久耐用。对标志牌边缘进行打磨处理，保证无毛边、无锐角，以防安装和维护过程中造成伤害。

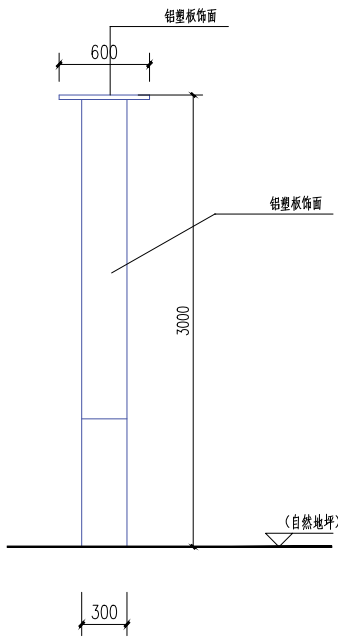
根据永久基本农田标识牌的规格和要求，进行整体的设计排版。包括确定标识牌的尺寸、形状、背景颜色等基础元素，以及合理安排文字内容的布局，如永久基本农田的名称、位置、监督电话的字体、字号、颜色搭配等，使其清晰易读、美观醒目。同时，还需考虑加入相关的图形元素，如基本农田的图案、警示标志等，以增强标识牌的直观性和警示性，使用专业的设计软件 Adobe Photoshop 进行设计，确保设计稿符合相关标准和要求。按照设计好的图案，选择合适的喷绘设备和材料进行喷绘。采用户外高精度喷绘机，使用专用的墨水，其具有色彩鲜艳、附着力强、防水防晒等特点，能在各种材质表面进行高质量的喷绘。在喷绘过程中，要确保画面的清晰度和色彩的准确性，避免出现色彩偏差、图案模糊等问题，同时要注意喷绘的分辨率和精度，要求在 300dpi 以上，以保证标识牌上图案和文字的精细度。

内蒙古自治区2024年度赤峰市翁牛特旗永久基本农田标志牌设立项目--施工图

(标志牌223个)



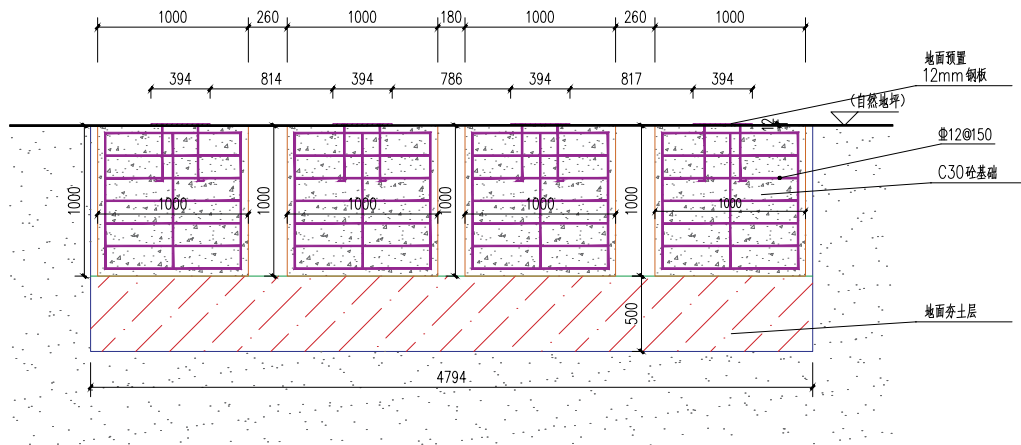
成活面尺寸 (正视图)



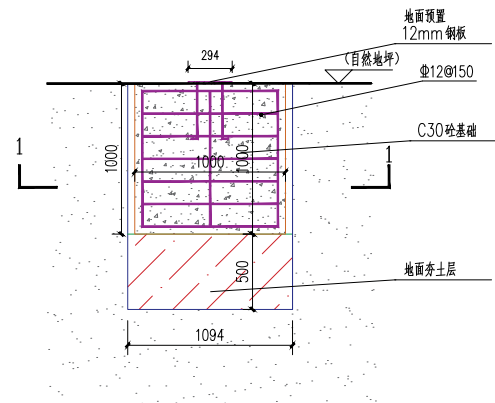
成活面尺寸 (左视图)

内蒙古自治区2024年度赤峰市翁牛特旗永久基本农田标志牌设立项目--施工图

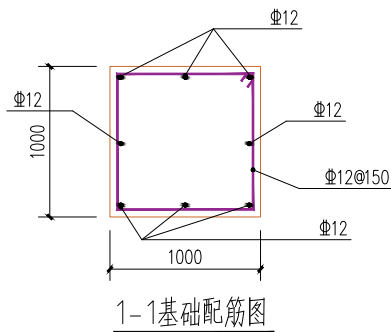
(标志牌223个)



地面基础剖面图1



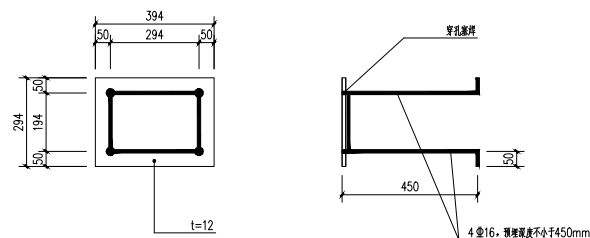
地面基础剖面图2



1-1基础配筋图

结构设计说明

- 本工程采用柱下独立基础，取细砂层为持力层，地基承载力特征值为 $f_{ak}=120kpa$ 。
- 材料：混凝土强度等级C30，钢筋级别HRB400级（三级）。
- 主筋保护层厚，混凝土基础50mm，梁柱30mm。
- 图示尺寸，标高为米，其余均为毫米。
- 未尽事宜，除见有关图纸外，其余均按现行的建筑施工及验收规范执行。



预埋件(每个标志牌4个预埋件) 1:20