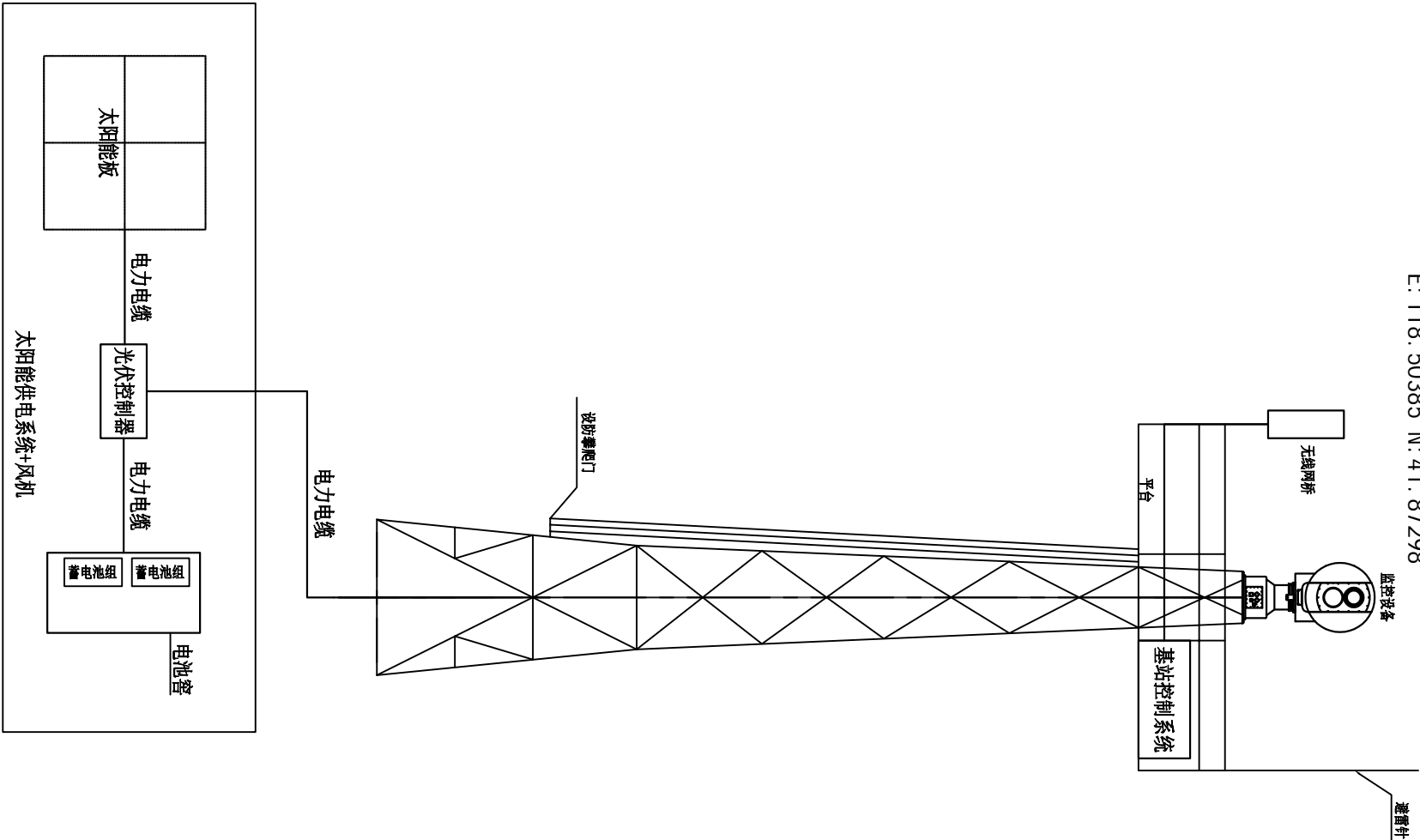


名称: 上爷府镇上万房监控点位
安装方式: 塔上平台安装
E: 118. 50385 N: 41. 87298

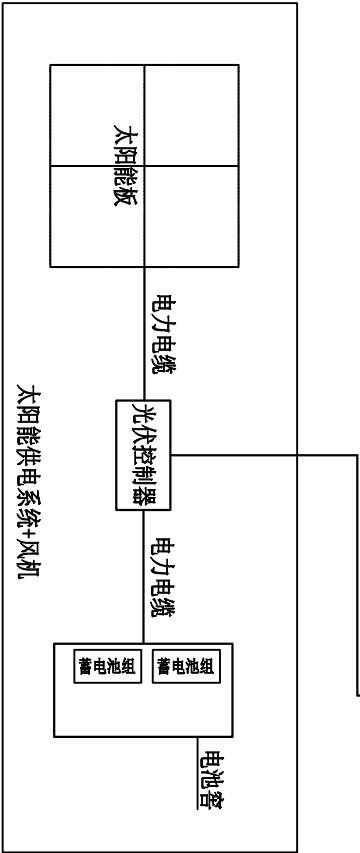
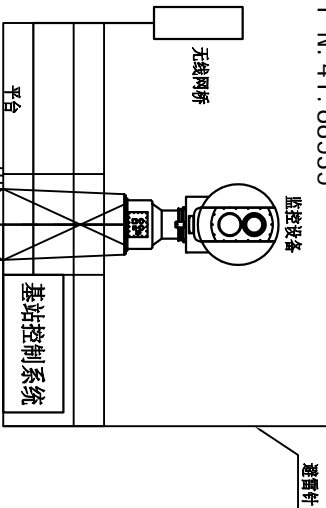


工程量表

序号	设备名称	主要参数	单位	数量
1	视频监控系統前端采集设备	可见光镜头 NB5000-30/可见光摄像机 NB-5000/红外热成像镜头 NI-R-22/红外热成像相机 NI-R-200; 云台参数: 支持1200/2400/4800 的波特率; 云台具有水平、垂直、变焦、聚焦四个类型数据返回功能, 可对控制量数据直接设定; 支持端边云混合识别模式; 可见光参数: 焦距范围: 8-360mm; 40x; 总像素: 400万像素	套	1
2	前端供电	1 太阳能电池板组件 最大功率550w, 最大工作电压32V。1套4块太阳能板。 2 太阳能控制器 短路保护, 过压过流保护, 防雷保护, 温度检测, MPPT最大功率32充电功能。基本充电管理功能。 3 太阳能蓄电池 储能用阀控式免维护胶体蓄电池, 单只蓄电池容量: 12V 200AH。8只蓄电池。 4 风力发电机 水平轴三相交流永磁同步电机, 额定功率 500W。 5 蓄电池、风机支架 热镀锌 Q235A 碳钢材材。 6 蓄电池地窖 蓄电池放置到电池窖内。	套	1
3	前端安防系统	双光谱采集设备、供电、通讯等设备安全监控	套	1
4	传输系统	(1) 5GHz室外型无线网桥-1 电信级天线外接式无线网桥, 无线传输速率最高 86Mbps, 净速率最高500Mbps以上, 平均无故障时间大于 100000小时。支持无缝漫游, 负载均衡, 2+N 型天线接口, 外接各种高增益天线, 无线接收灵敏度达-101dBm。 (2) 5GHz室外型无线网桥-2 电信级天线集成式无线网桥, 无线传输速率最高 86Mbps, 净速率最高可达 500Mbps 以上, 支持无缝漫游, 负载均衡, 内置20dBi 双极化板状定向天线, 一体化天线集成式设计, 无线接收灵敏度可达-101dBm。 (3) 千兆PoE供电模块 电源适配器 (24V) 含电源线。 (4) 5GHz避雷器 34DC-6-0GHz同轴避雷器。	套	1
5	车载中继台	频率范围403-527MHz; 射频输出功率50W; 频率稳定度0.5ppm。	套	1
6	对讲机	频率范围400-480MHz, 350-400MHz, 136-174MHz、发射功率5W (连续发射)。	套	30

<div><div><div></div><div>GUANGZHOU YATAI ARCHITECTURAL DESIGN CO., LTD</div><div>广州亚泰建筑设计院有限公司</div></div><div>注册执业章</div></div>					
注册工程师初级设计证书号 A14002161 市属工程乙级设计证书号 A244002188 城多规划编制乙级证书编号（粤）城规编（192017）号					
工程设计出图专用章					
建设单位 山东圣舍装饰设计工程有限公司					
工程名称 内蒙古自治区包头市东河区森林火灾高风险区综合治理工程建设项目的喀喇沁旗部分项目					
图纸名称 上爷府镇上万房监控点位设备安装示意图					
设计编号		AT20225-C-2-01			
图 别		结构			
图 号		01			
设计阶段		施工图			
日 期		2025年02月			
制 图 人	游 振	游 振			
设 计 人	游 振	游 振			
专业负责人	谭文杰	谭文杰			
项目负责人	王 成	王 成			
专业校对人	谭文杰	谭文杰			
审 核 人	王伯化	王伯化			
审 定 人	王 成	王 成			
备注 本图纸为初步设计，不作为施工依据；图样由王成审核并签字。					

名称：王爷镇松树梁监控点位
安装方式：塔上平台安装
E: 118.34741 N: 41.88535



工程量表

序号	设备名称	主要参数	单位	数量
1	视频监控系統前端采集设备	可见光镜头 NB5000-30/可见光摄像机 NB-5000/红外热成像镜头 N1R-22/红外热成像相机 N1R-200; 云台参数: 支持1200/2400/4800 的波特率; 云台具有水平、垂直、变焦、聚焦四个类型数据返回功能, 可对控制量数据直接设定; 支持端边云混合识别模式; 可见光参数: 焦距范围: 8-360mm; 40x; 总像素: 400万像素	套	1
2	前端供电	1 太阳能蓄电池板组件 最大功率550W, 最大工作电压32V, 1套4块太阳能板。 2 太阳能控制箱 短路保护, 过压过流保护, 防雷保护, 温度检测, MPPT最大功率32充电功能, 基本充放电管理功能。 3 太阳能蓄电池 储能用阀控式免维护胶体蓄电池, 单只蓄电池容量: 12V 200AH, 8只蓄电池。 4 风力发电机 水平轴三相交流永磁同步电机, 额定功率 500W。 5 蓄电池、风机支架 热镀锌 Q235A 碳钢型材。 6 蓄电池地窖 蓄电池放置到电池窖内。	套	1
3	前端安防系统	双光谱采集设备、供电、通讯等设备安全监控	套	1
4	传输系统	(1) 5GHz室外型无线网桥1 电信级天线外接式无线网桥, 无线传输速率最高 867Mbps, 净速率最高500Mbps以上, 平均无故障时间大于 100000小时。支持无缝漫游, 负载均衡, 2*1 型天线接口, 外接各种高增益天线, 无线接收灵敏度达-101dBm。 (2) 5GHz室外型无线网桥2 电信级天线集成式无线网桥, 无线传输速率最高 867Mbps, 净速率最高可达 500Mbps 以上, 支持无缝漫游, 负载均衡, 内置20dB 双极化板状定向天线, 一体化天线集成式设计, 无线接收灵敏度可达-101dBm。 (3) 千兆PoE供电模块 电源适配器 (24V) 含电源线。 (4) 5GHz避雷器。 340C-6-0GHz向轴避雷器。	套	1
5	车载中继台	频率范围403-527MHz; 射频输出功率50W; 频率稳定度0.5ppm。	套	1
6	对讲机	频率范围400-480MHz, 350-400MHz, 136-174MHz、发射功率5W (连续发射)。	套	30

广州亚泰建筑设计院有限公司
GUANGZHOU YATAI ARCHITECTURAL DESIGN INSTITUTE CO.,LTD

建筑工程师执业证书号 AI 44002161
市政工程师乙级设计证书号 A244002168
城乡规划编制乙级证书编号 (粤) 城规编 (192017) 号

注册执业章

工程设计出图专用章

建设单位

山东圣睿装饰设计工程有限公司

工程名称

内蒙古自治区赤峰市中东部森林火灾高风险
区综合治理工程建设项目喀喇沁旗部分项目

图纸名称

王爷镇松树梁监控点位设备安装示意图

设计编号 AT2025-C-2-01

图 别 结构

图 号 02

设计阶段 施工图

日 期 2025年02月

制 图 人 谢振 审核

设 计 人 谢振 审核

专业负责人 谭文杰 审核

项目负责人 王成 审核

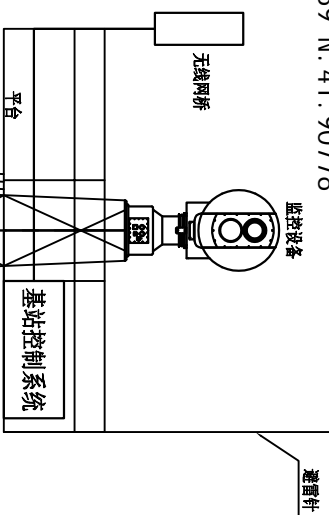
专业校对人 谭文杰 审核

审 核 人 王佰化 审核

审 定 人 王成 审核

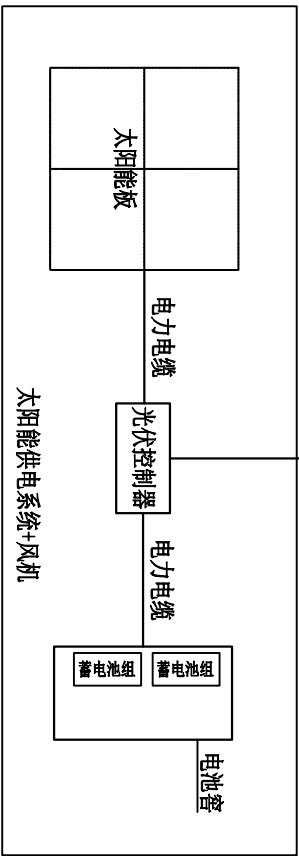
备注
本图仅供本项目使用, 不得用于其他项目。
编制人: 王成

名称: 十家满族乡郎营子监控点位
安装方式: 塔上平台安装
E: 118, 86889 N: 41. 90778



工程量表

序号	设备名称	主要参数	单位	数量
1	视频监控系统前端采集设备	可见光镜头 NB5000-30/可见光摄像机 NB-5000/红外热成像镜头 NI-R-22/红外热成像相机 NI-R-200-云台参数: 支持1200/2400/4800 的波特率; 云台具有水平、垂直、变焦、聚焦四个类型数据返回功能, 可对控制量数据直接设置; 支持端边云混合识别模式; 可见光参数: 焦距范围: 8-360mm; 40x; 总像素: 400万像素	套	1
2	前端供电	1 太阳能电池板组件 最大功率550W, 最大工作电压32V。1套4块太阳能板。 2 太阳能控制箱 短路保护, 过压过流保护, 防雷保护, 温度检测, MPPT最大功率32充电功能, 基本充电管理功能。 3 太阳能蓄电池 储能用阀控式免维护胶体蓄电池, 单只蓄电池容量: 12V 200AH。8只蓄电池。 4 风力发电机 水平轴三相交流永磁同步电机, 额定功率 500W。 5 电池板、风机支架 热镀锌 Q235A 碳钢型材。 6 蓄电池地窖 蓄电池放置到电池窖内。	套	1
3	前端安防系统	双光谱采集设备、供电、通讯等设备安全监控	套	1
4	传输系统	(1) 5GHz室外型无线网桥1 电信级天线外接式无线网桥, 无线传输速率最高 867Mbps, 净速率最高500Mbps以上, 平均无故障时间大于 100000小时。支持无缝漫游, 负载均衡, 2+N 型天线接口, 外接各种高增益天线, 无线接收灵敏度达-101dBm。 (2) 5GHz室外型无线网桥2 电信级天线集成式无线网桥, 无线传输速率最高 867Mbps, 净速率最高可达 500Mbps 以上, 支持无缝漫游, 负载均衡, 内置20dBi 双极化板状定向天线, 一体化天线集成式设计, 无线接收灵敏度可达-101dBm。 (3) 千兆PoE供电模块 电源适配器 (24V) 含电源线。 (4) 5GHz避雷器 340C-6. 0GHz同轴避雷器。	套	1
5	车载中继台	频率范围403-527MHz; 射频输出功率50W; 频率稳定度0. 5ppm。	套	1
6	对讲机	频率范围400-480MHz, 350-400MHz, 136-174MHz, 发射功率5W (连续发射)。	套	30



<div><div><div><div><div></div><div>GZ</div><div>广州</div></div><div>广州亚泰建筑设计院有限公司</div><div>GUANGZHOU ASIA TOP ARCHITECTURAL DESIGN INSTITUTE CO.,LTD</div></div><div><div>注册执业章</div><div>注册工程师初级设计证书号 A144002161 市政工程专业乙级设计证书号 A244002168 城乡规划编制乙级证书编号（粤）城规编（192017）号</div></div></div></div>					
工程设计出图专用章					
建设单位 山东圣舍装饰设计工程有限公司					
工程名称 内蒙古自治区赤峰市宁城县森林火灾高风险区综合治理工程建设项目的喀喇沁旗部分项目					
图纸名称 十家满族乡即营子监控点位设备安装示意图					
设计编号		AT20225-C-2-01			
图 别		结构			
图 号		04			
设计阶段		施工图			
日 期		2025年02月			
制 图 人	游 振	游 振			
设 计 人	游 振	游 振			
专业负责人	谭文杰	谭文杰			
项目负责人	王 成	王 成			
专业校对人	谭文杰	谭文杰			
审 核 人	王佑化	王佑化			
审 定 人	王 成	王 成			
备 注					
本图纸是根据国家现行标准及规范编制，符合国家强制性条文要求；解释权归设计院所有。					

