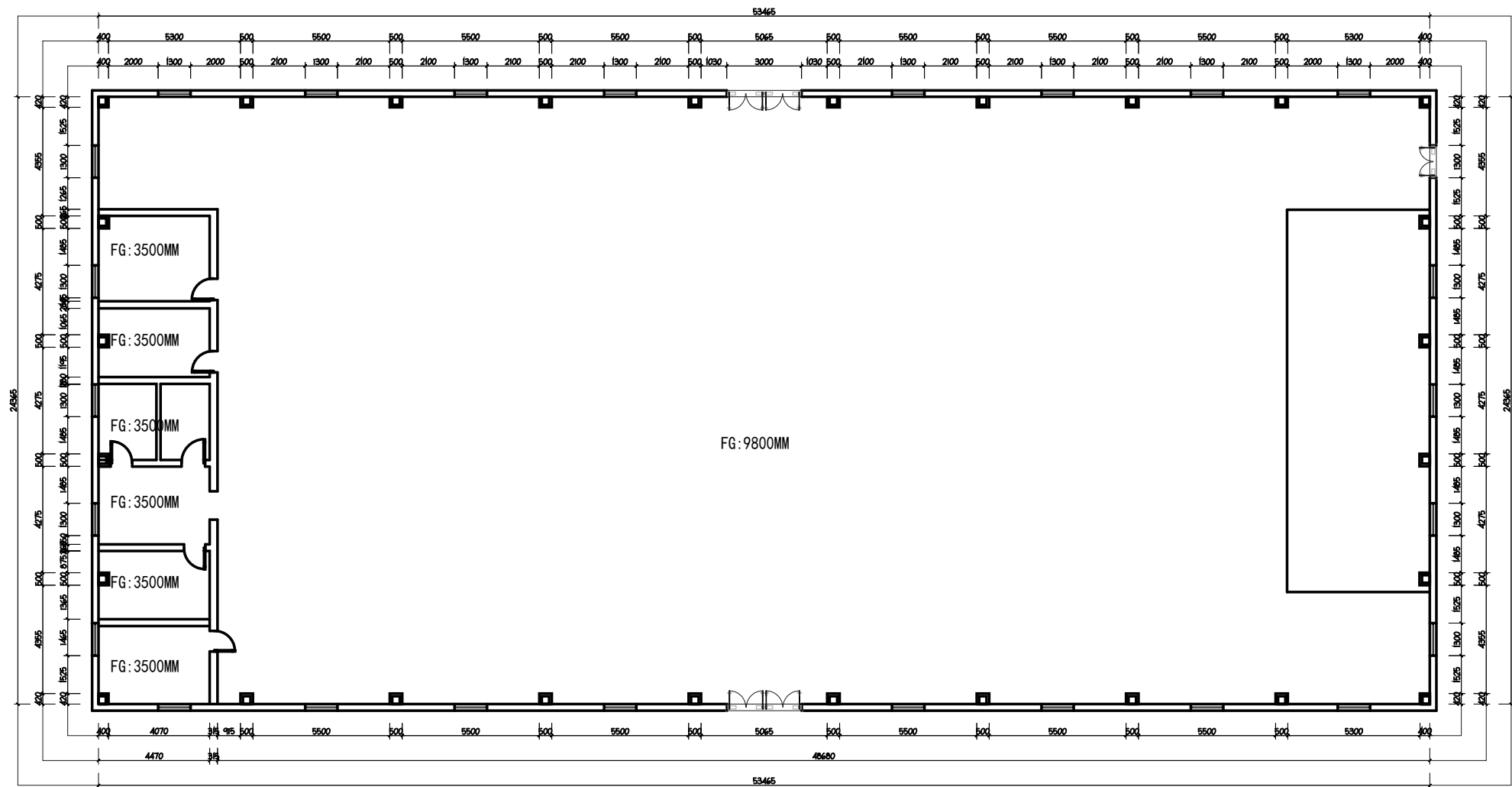



内蒙古宁胜装饰工程有限公司

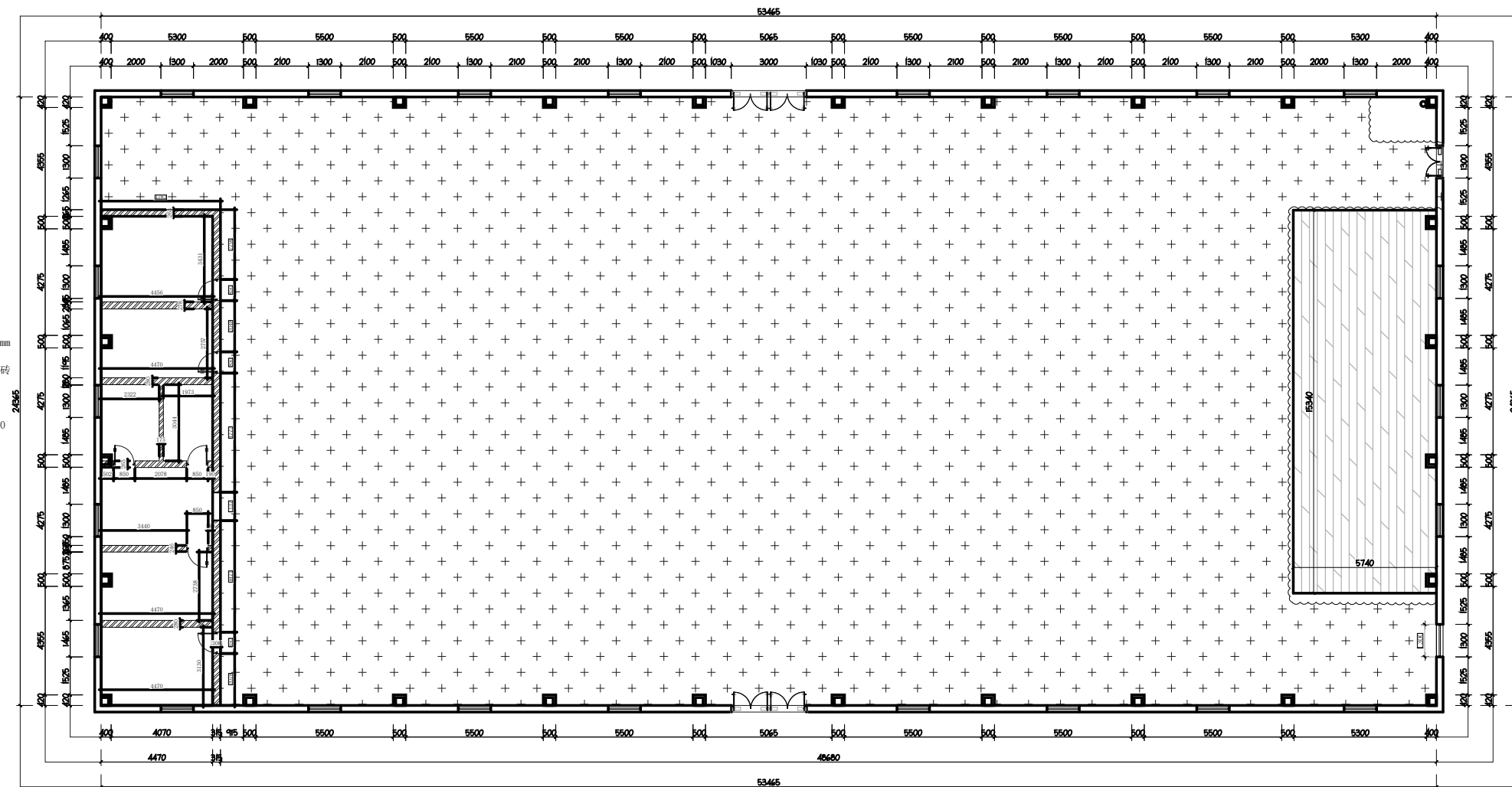
右北平镇头道营子实验小学报告厅建设项目







内蒙古宁胜装饰工程有限公司

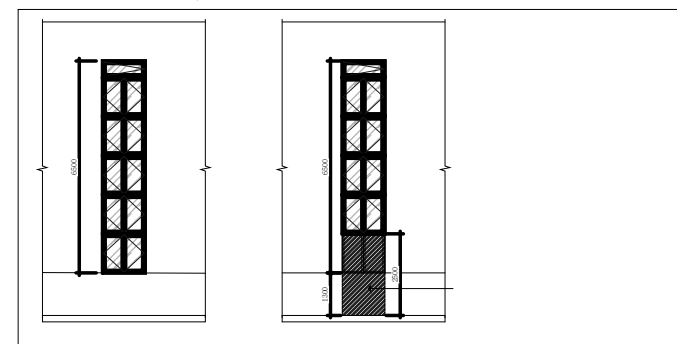
REVISIONS		DATE	REVISIONS		DATE	项目名称	工程名称	工程编号:
1			5					工程名称:
2			6					图号:
3			7					图号:
4			8			比例:	总图:	设计:
						审核:	日期:	2025-06
						序号:	000	

图例	名称
	需拆除墙体



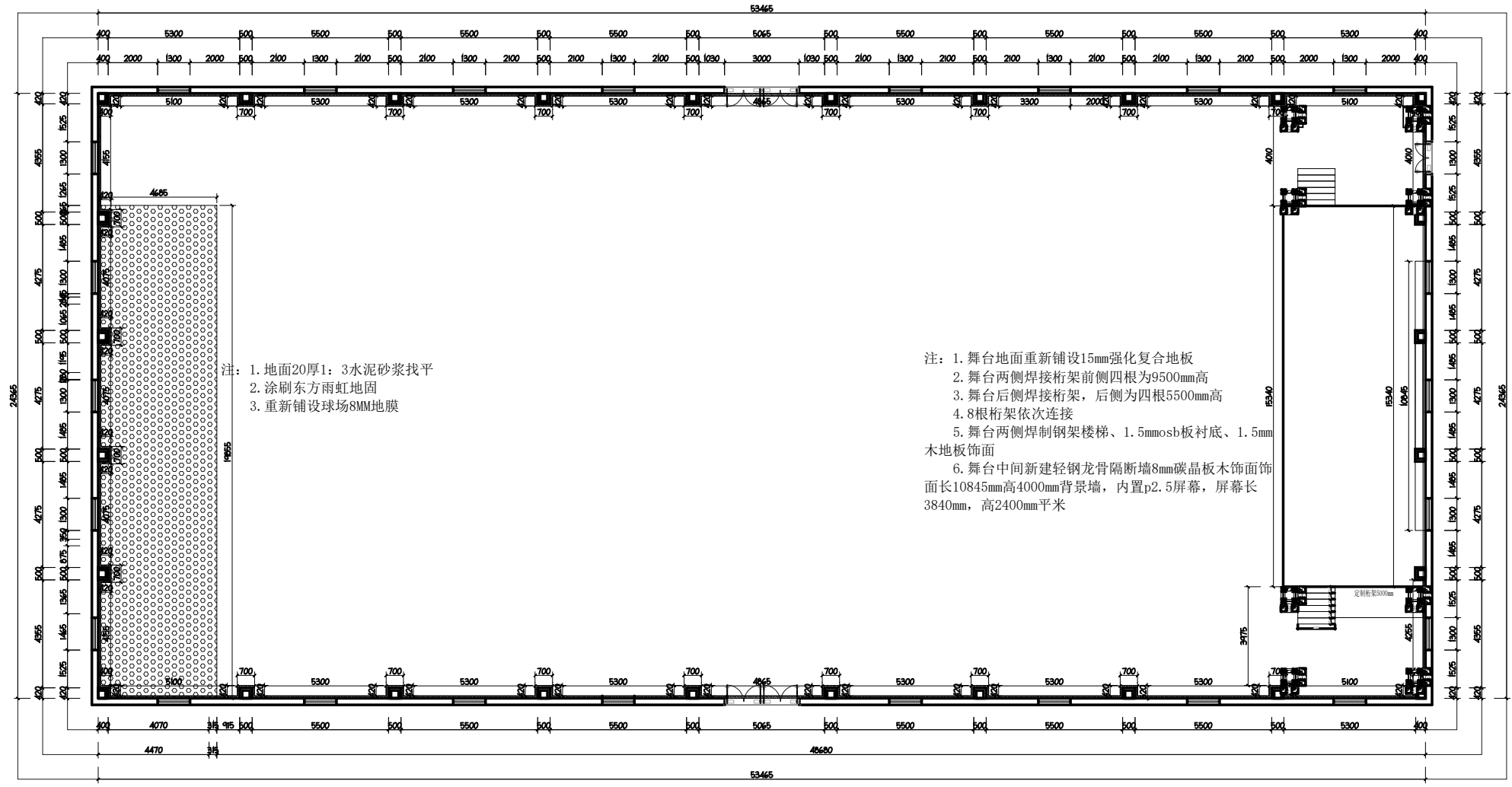
图例	名称
	需拆除墙体
	地坪维修区域
	地板更换区域
	墙体拆除更换门区域

6. 拆除原有塑胶面层，重新铺设新塑胶面层
 1. 地面10mm厚水泥砂浆找平
 2. 涂刷东方雨虹地固
 3. 重新铺设球场塑胶地面8mm厚

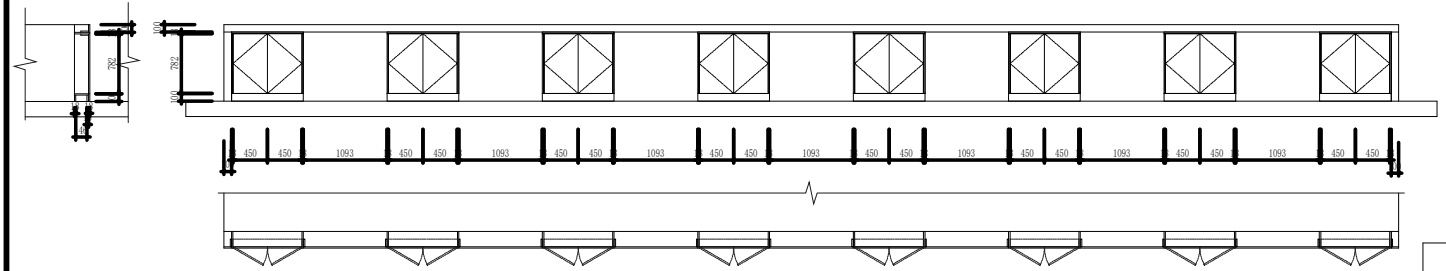


内蒙古宁胜装饰工程有限公司

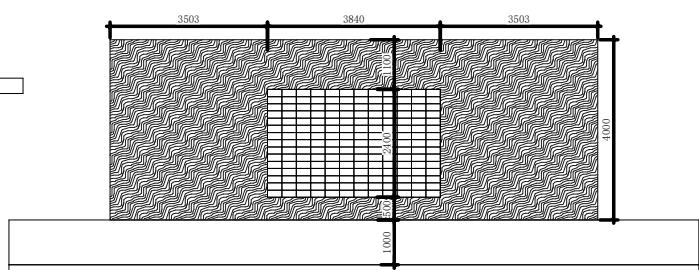
REVISIONS		DATE	REVISIONS		DATE	工程名称				工程编号:	-
1		5				拆除平面图				图号:	P-02
2		6									
3		7									
4		8									
比例:		1:100		绘图:	设计:	审核:	日期	2025-06	序号:	000	



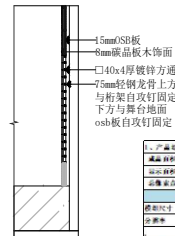
- 注：1. 舞台地面重新铺设15mm强化复合地板
2. 舞台两侧焊接桁架前侧四根为9500mm高
3. 舞台后侧焊接桁架，后侧为四根5500mm高
4. 8根桁架依次连接
5. 舞台两侧焊制钢架楼梯、1.5mmosb板衬底、1.5mm木地板饰面
6. 舞台中间新建轻钢龙骨隔断墙8mm碳晶板木饰面
面长10845mm高4000mm背景墙，内置p2.5屏幕，屏幕长3840mm，高2400mm平米



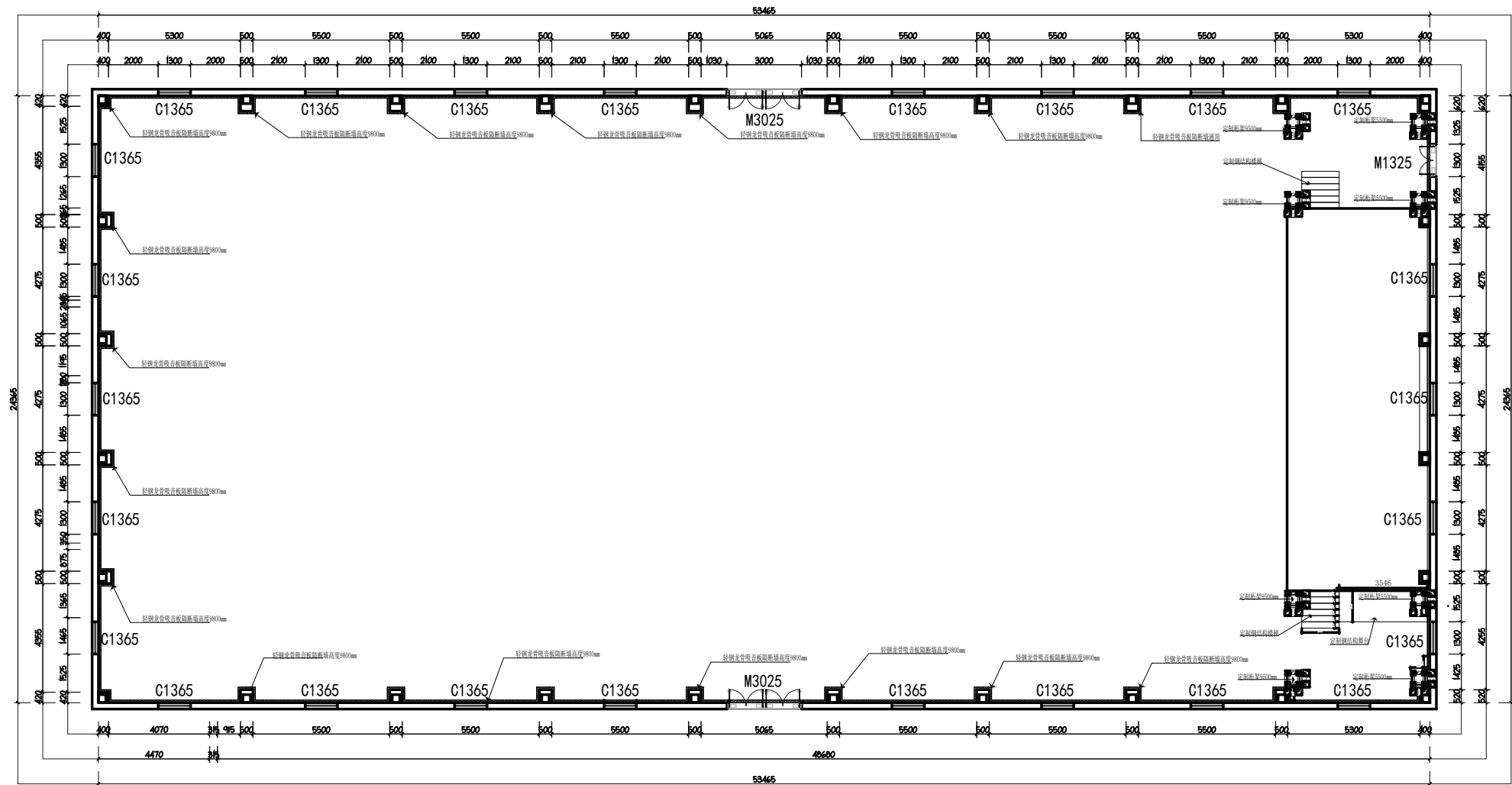
舞台下方柜子正立面平剖面图



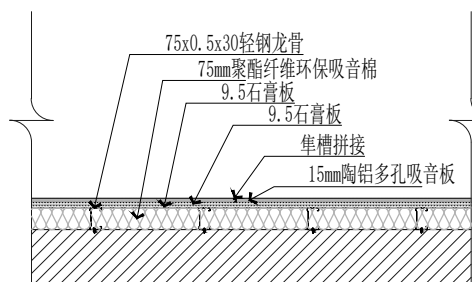
新建平台做法剖面图



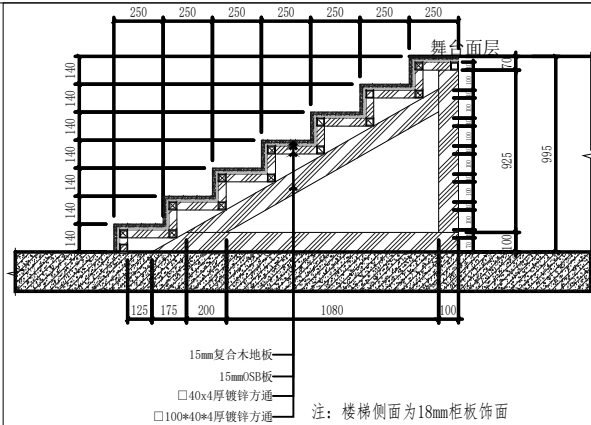
显示器参数及配套材料									
产品名称	品牌	规格	数量	单位	备注	产品名称	品牌	规格	数量
LED显示屏	三星	3.2mm	1	块		LED显示屏	三星	3.2mm	1
LED显示屏	三星	3.2mm	1	块		LED显示屏	三星	3.2mm	1
LED显示屏	三星	3.2mm	1	块		LED显示屏	三星	3.2mm	1
LED显示屏	三星	3.2mm	1	块		LED显示屏	三星	3.2mm	1
LED显示屏	三星	3.2mm	1	块		LED显示屏	三星	3.2mm	1
LED显示屏	三星	3.2mm	1	块		LED显示屏	三星	3.2mm	1
LED显示屏	三星	3.2mm	1	块		LED显示屏	三星	3.2mm	1
LED显示屏	三星	3.2mm	1	块		LED显示屏	三星	3.2mm	1
LED显示屏	三星	3.2mm	1	块		LED显示屏	三星	3.2mm	1



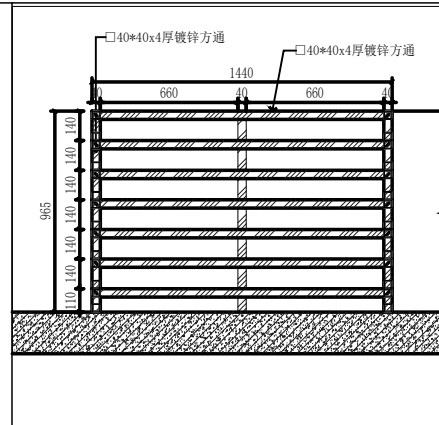
注：窗口位置扣除不包吸音板



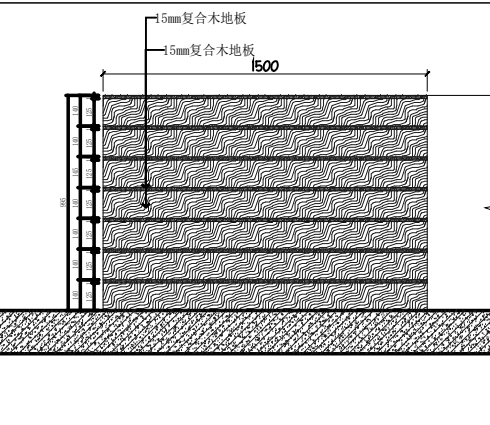
吸音板墙面节点图(横剖/轻钢龙骨墙体)
DETAIL



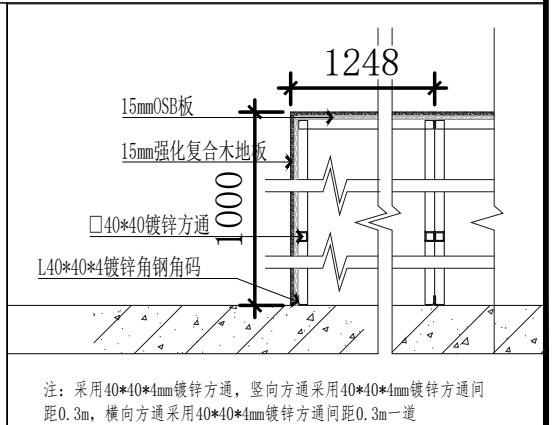
楼梯做法剖面图



楼梯正面钢结构图



楼梯正面木地板图



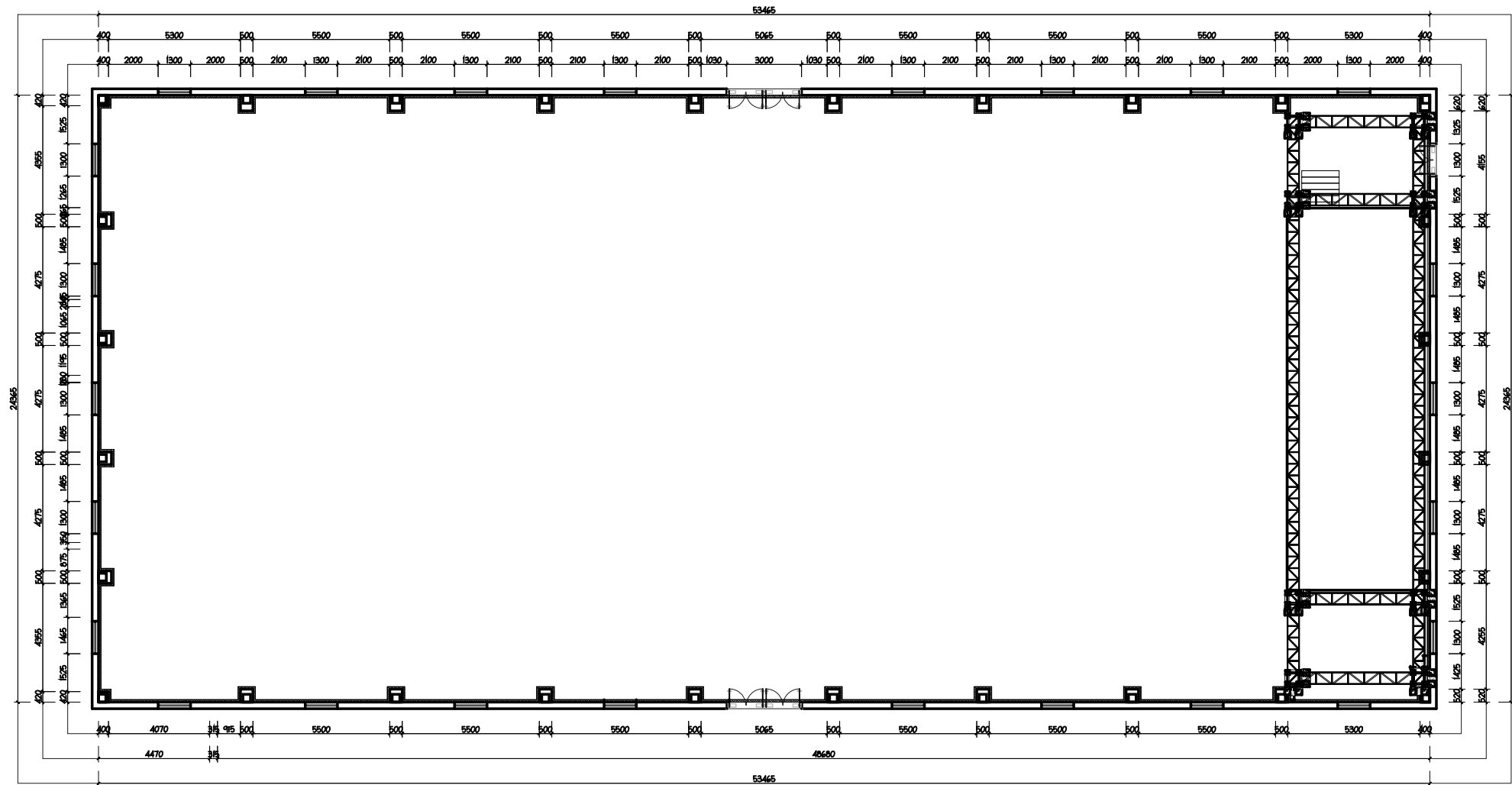
注：采用40*40*4mm镀锌方通，竖向方通采用40*40*4mm镀锌方通间距0.3m，横向方通采用40*40*4mm镀锌方通间距0.3m一道

新建平台做法剖面图

内蒙古宁胜装饰工程有限公司

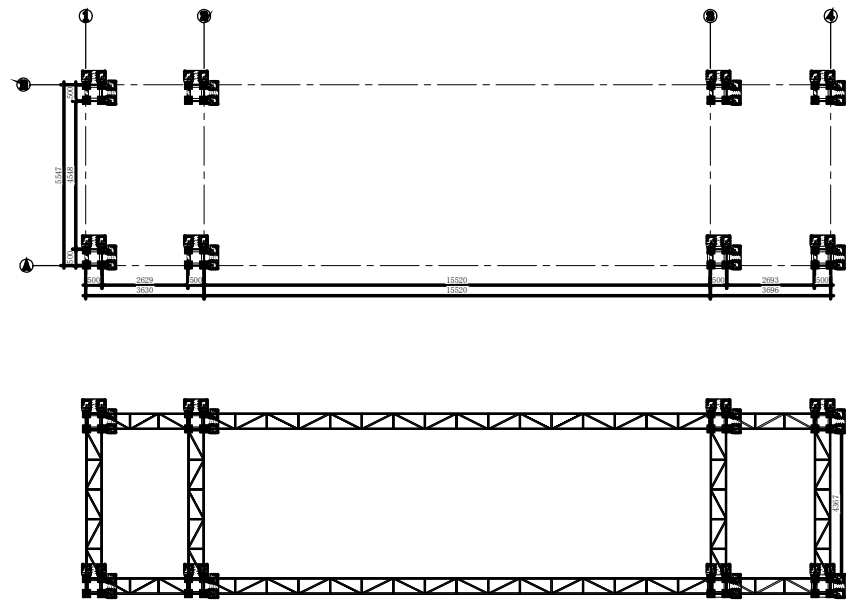
REVISED		DATE	REVISED		DATE	项目名称	工程名称	工程编号
1		5				图纸名称	新建尺寸及节点详图	图号
2		6						P-04
3		7						
4		8				比例	绘图	序号

设计: 2025-06 审核: 0000

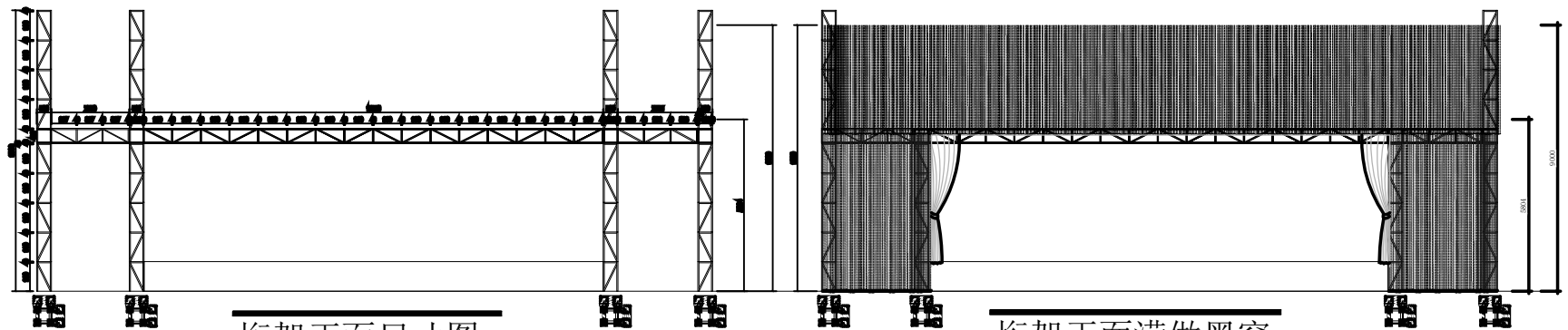


内蒙古宁胜装饰工程有限公司

REVISONS		DATE	REVISONS		DATE	项目名称	工程名称	工程编号:	
1			5					图号:	-
2			6					图号:	P-06
3			7					序号:	000
4			8			比例:	绘图:	设计:	审核:
						日期:	2025-06		



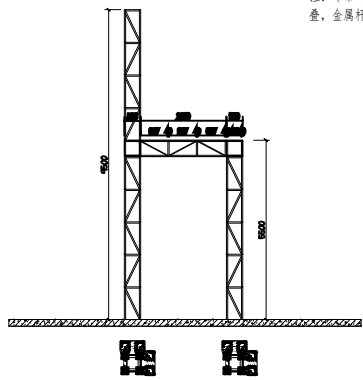
桁架顶面尺寸图



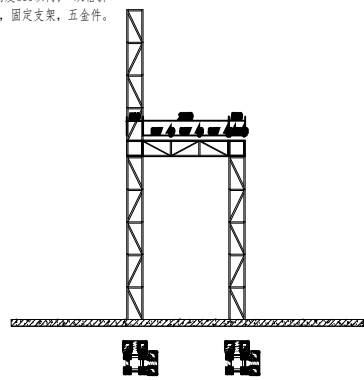
桁架正面尺寸图

桁架正面满做黑帘

注：帘带（加厚），聚酯纤维，高度300以内，双倍折，金属杆材质，透光性80%以上，固定支架，五金件。



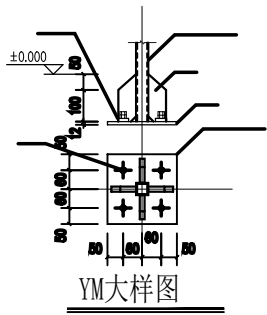
桁架侧面尺寸图



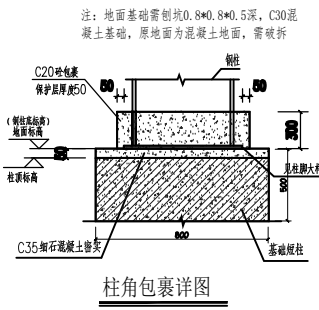
桁架侧面挂帘

预埋锚栓平面布置图

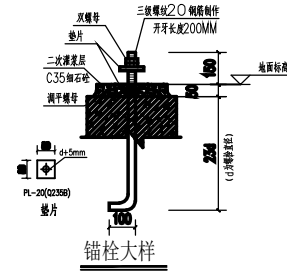
1:50



YM大样图

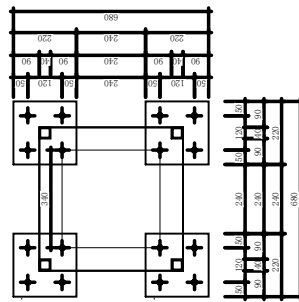


柱角包裹详图

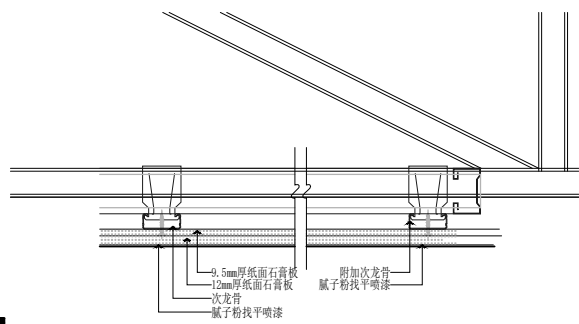


锚栓大样

说明：
1. 凡本图标注尺寸一律以《建筑制图标准》GB/T192-2003、GB/T196-2003、GB/T197-2003为准。
2. 图中所有尺寸均以毫米为单位，标高以米为单位。
3. 图中所有尺寸均以毫米为单位，标高以米为单位。
4. 图中所有尺寸均以毫米为单位，标高以米为单位。



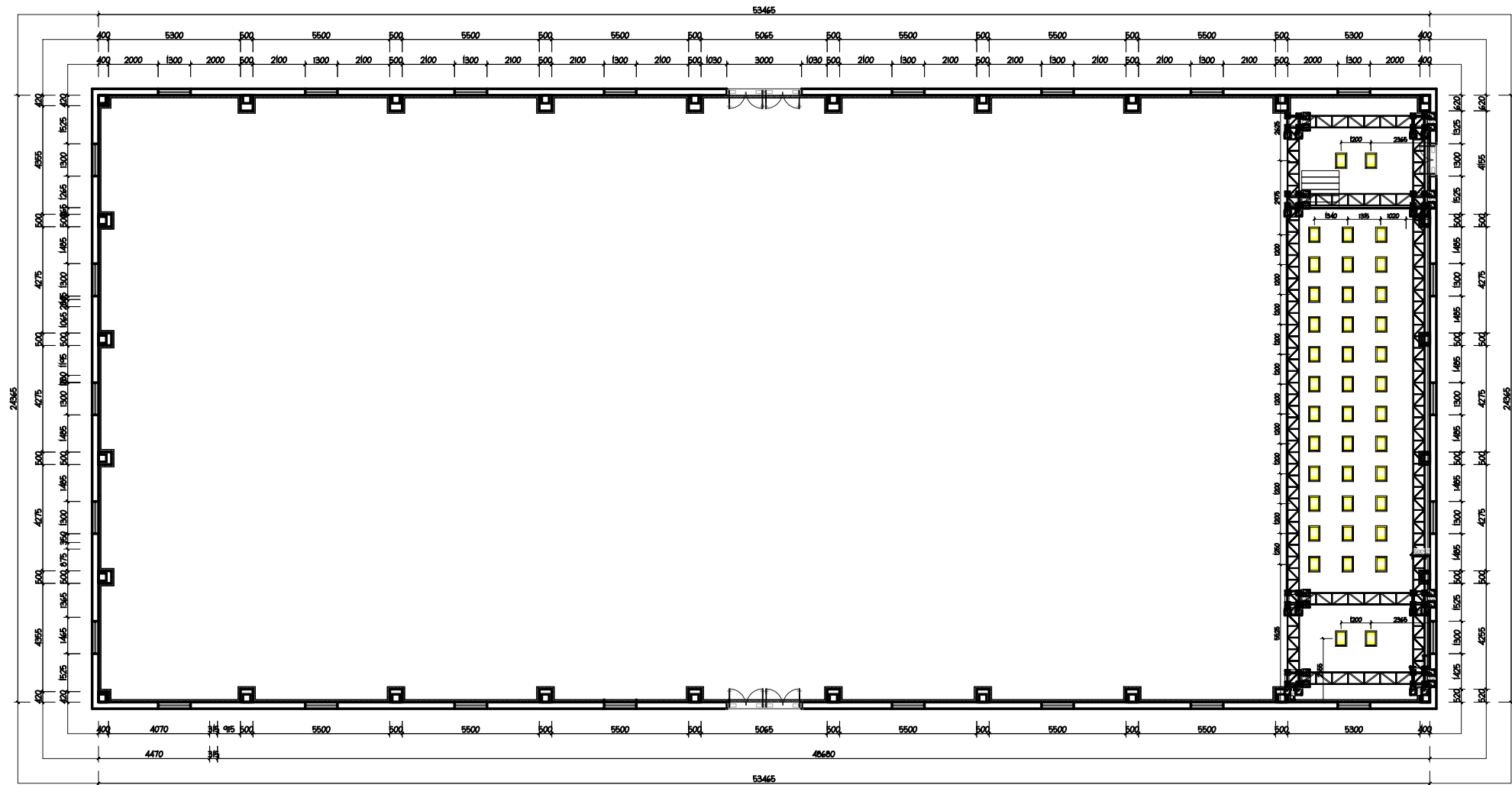
所有桁架均由40*40*4的镀锌方通焊而成



桁架石膏板吊顶节点

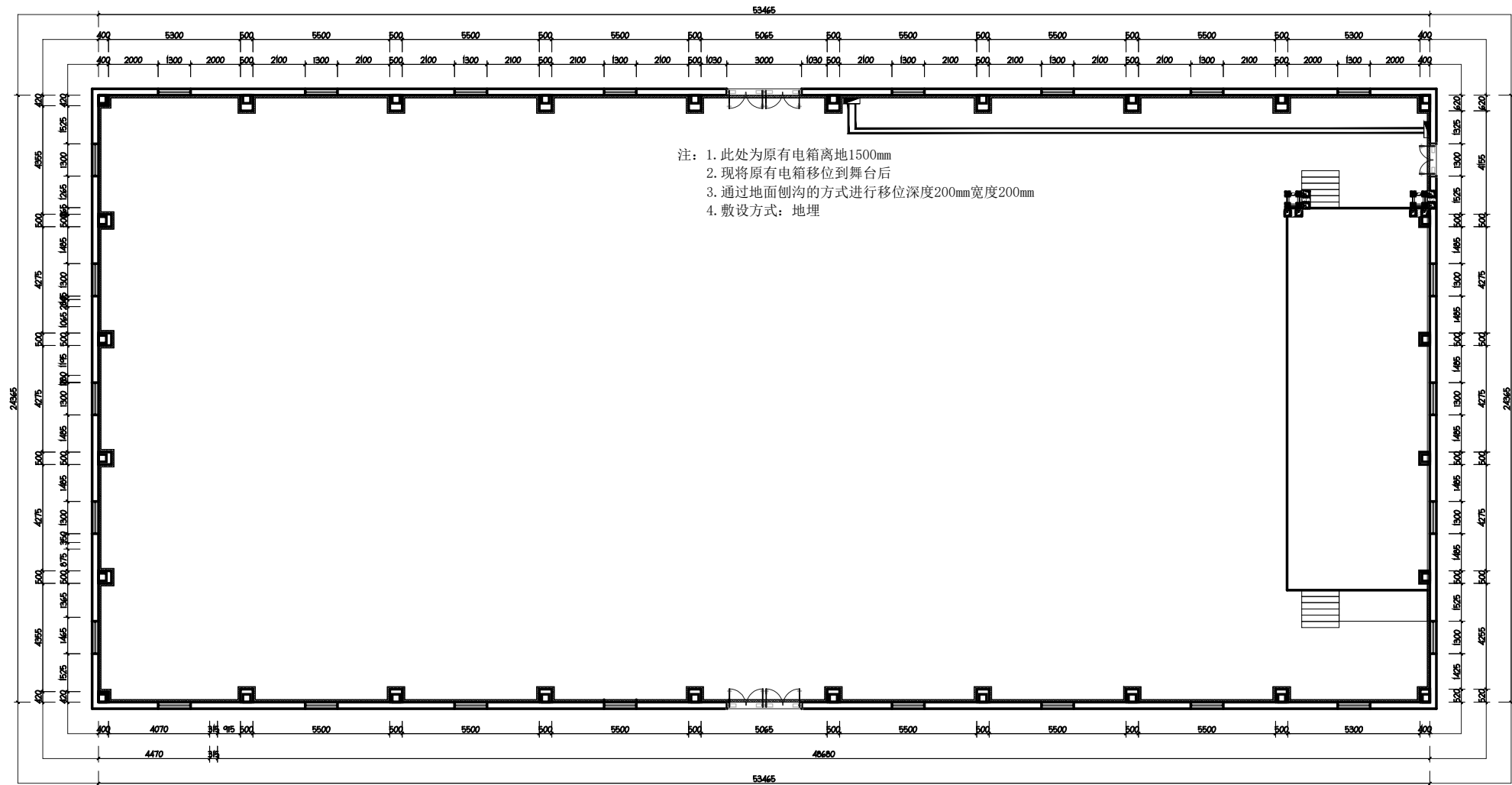
内蒙古宁胜装饰工程有限公司

REVISIONS		DATE	REVISIONS		DATE	项目名称		工程名称		工程编号: -	
1			5			图纸名称		桁架立面图		图 号: 2025-06-01 P-07	
2			6								
3			7								
4			8								
比 例:		1:50	绘图:		2025-06	设计:		2025-06	审核:		2025-06
日 期		2025-06		序 号:		000					



内蒙古宁胜装饰工程有限公司

REVISONS		DATE	REVISONS		DATE	项目名称	工程名称	工程编号:	
1			5					图号:	-
2			6					图号:	P-09
3			7					序号:	000
4			8			比例:	绘图:	设计:	审核:
						日期:	2025-06		



内蒙古宁胜装饰工程有限公司

REVISIONS		DATE	REVISIONS		DATE	项目名称	工程名称	工程编号:	
1		5						图号:	-
2		6						图号:	P-10
3		7						序号:	000
4		8				比例:	设计:	审核:	日期:

高端音响设备方案

专业调音台	挪威RS8	1台	●8路单声道输入 ●内置麦克风双差分放大器，内置电源 ●1路AUX外接与返回+立体声录音输出与返回 ●内置方便可调的DELY和REPEAT效果器 ●内置多功能MP3播放器（自带蓝牙互传歌曲功能，FM自动选频收音机功能），信号大小由主控独立旋钮控制 ●分路真3段美式EQ，带显示哑音选择开关。另设有监听功能 ●1组辅助发送以及一组效果发送 ●60MM精密通道推子 ●内置48V幻象供电，内置80V-240V宽电压工作电源
专业功放	挪威XP500	3台	XP系列简介：两通道H类开关电源功放 *专为娱乐场所、酒吧、流动演出、婚庆、会议室等场所应用而设计的高品质专业级功放， *采用优化的Class-H功放线路、配合20000W全桥开关电源驱动、令功放有充沛动力输出，可选择立体声，单声道，桥接三种工作方式。 *整机高音层次丰富、音色通透、中音明亮、低音宽广柔顺 *每台机出厂必经老化、AP电脑音频测试保证产品稳定、一致性 * 具备完善的保护设计：开机软启动，过载、过热、短路、直流输出、限幅保护 * 采用隧道式散热器和双风扇散热系统、无级变速、过热全速风冷控制线路、提供更好的散热效果
			*AB/H类双通道功放，LED显示屏工作状态实时监控 *AI插件和SMT贴片自动化工艺，一体化结构设计，最大限度减少人为误操作，严格控制产品的一致性 立体声 (1kHz (EIA) with 0.5%THD) 8ohm: 500W?2 立体声 (1kHz (EIA) with 0.5%THD) 4ohm: 1100W?2 桥接 (1kHz(EIA)with0.5%THD)8ohm:2000W 频率响应FrequencyResponse (at1Watt):20Hz~20kHz, +0/-1dB 总谐波失真TotalHarmonicDistortion (THD):<0.5%, 20Hz~20kHz 互调失真:<0.35% 转换速率SlewRate:>10V/us 阻尼系数DampingFactor (8ohm), 10Hz~400Hz:>200 信 噪 比 Signal-to-NoiseRatio (below ratedpower,20Hzto 20kHz,A-weighted):>100dB 串扰Crosstalk (belowratedpower) At1kHz:—75dB 输入灵敏度:0.775Vor1.4V
专业扩音音箱	挪威 TA102	6 只	系统类型：单12寸两分频全音音箱 系统组成：12"×1低音 频响范围：60HZ~18KHZ 额定阻抗：8 Ω 额定功率：250W 最大功率：500W 灵敏度 ：95dB 最大声压级：105dB 连接方式：2×NL4R SPEAKON 产品尺寸：385*373*660
电源时序器	MASODMD-100	1 台	技术参数 ●供电电源：交流220V50Hz30A ●额定输出电压：交流220V/50Hz ●继电器最大输出电流：AC250V/30A ●万能插座最大输出电流：AC250V/10A ●可控制电源：8路 ●不可控制电源：2路 ●每路动作延时时间：1秒 ●每路输出带数字显示 ●电源开关控制电源 ●主电源线3*6平方电缆线

数字反馈抑制器	MASODF100	1 台	功能特点： ?会议系统中防啸叫的完美解决方案： ?22吋TFT彩屏，中英文可选： ?反馈加移频设计方案，移频4档可选： ?每通道设12个陷波器,工作频率20-20KHZ，自动扫描啸叫点并抑制： ?独特的噪声门功能可抑制系统微弱噪声干扰： ?输入压缩功能，消除反馈同时更可扩展人声动态： ?响应时间快中慢3速可定，更具人性化： ?配有专业的PC调试软件，USB免驱动即插即用，方便快捷。适用场所：会议室、多功能厅、多媒体教室、中小型宴会厅。 模拟输入:2CH-XLR和1/4"TRS (母)输入，电子平衡/不平衡 输入阻抗:平衡47 Ω，不平衡20K Ω 最大线路电平输入:+18dB? 模拟输出:2CH-XLR和1/4"TRS (母)输出，电子平衡/不平衡 输出阻抗:平衡>120 Ω，不平衡>60 Ω 最大输出电平:+20dB? 频率响应:20Hz~20KHz，?0.3dB 信噪比:>105dB (A) 动态范围:103dB 总谐波失真+噪声:0.005%，1KHz；20Hz~10KHz，<0.01％；10KHz~20KHz，<0.025％ 工作电压:110V/220V/AC50Hz/60Hz 毛重:2.7千克 包装尺寸:560?260?90mm
音箱壁架	订制	6只	1.可左右调节角度。 2.中间连接杆可伸缩调节。 3.用料扎实，稳定性强。 4.单只可承重40kg,是一般的产品所不能及的 可用单只10寸,12寸,15寸专业音箱,承重40公斤都没问题
无线会议麦克风	MASODUW-5540	1 套 (1托4)	工作距离:100米(理想环境下) 消耗功率:8W 静态功率:3W 接收机指标 电源电压:DC12V 频率范围:610~700MHz (取决于使用国家规范) 动态范围:>100dB 综合失真:<0.3% 延迟: <3ms 音频信噪比:>85dB 频率响应:30~18KHz 接收灵敏度:<-108dBm 接 收 距 离 : >80 米 腰包式、会议式发射器 频率范围:610~700MHz (取决于使用国家规范) 工作电压:AA电池x2pcs 工作电流:100~120mA 频率误差:<15ppm 发射功率:10~14dBm 频率响应:30~18KHz 话筒拾音头:电容式
无线手持麦克风	BBSHQ99	1 套 (1托2)	1.流线型外观设计，人性化操作界面，美观大方； 2.高清液晶显示屏，直观明了； 3.ID码锁定自选频道功能； 4.声音曲线经过精心调教，声音温暖通透 5.全新的功率调节，拥有2级功率调节； 6.频率范围:A:645.250~664.250MHZ，B:665.250~684.250MHZ 7.频道总数:40CH
			8.频率间隔:1MHZ 9.有效使用距离:≈30m 10.频率宽度:50MHZ 11.信号信噪比:≥50dB 12.接收方式:CPU控制选讯+导频识别接收 13.静音方式:Mute&LockLoopCircuit 14.显示方式:LCD 15.电源供应:12VDC,1000mA 16.音频输出接口:UnbalancedTRS6.35mmSocket 17.频率范围:645.250-684.250MHZ 18.频道总数:40CH 19.频率间隔:1MHZ 20.频率宽度:50MHZ 21.显示方式:LCD+多色彩背光屏 22.音头类型:动圈式 23.2级功率:高、低
专业机柜	16U	1 个	16U木质无门机柜
专业音箱线		200米	高保证设计，音质饱满，PVC保护，防止外界干扰

内蒙古宁胜装饰工程有限公司

REVSIONS	DATE	REVSIONS	DATE	项目名称	工程名称	工程编号:
1		5		图纸名称	音响参数表	图 号:
2		6				FIGURE NO: P-11
3		7		比 例:	绘图:	设计:
4		8		比例:	审核:	日期: 2025-06
						序号: 000