

说明:

1、灯杆采用Q235优质钢材,在水平放置且无负荷的条件下,杆身直线度误差应不小于3%,抗风等级:12级。

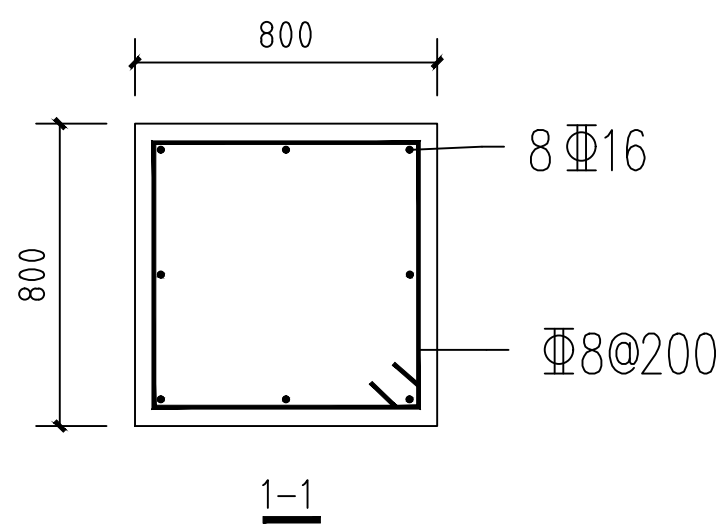
2、灯杆,支臂,等金属构件在焊接后整体进行镀锌防腐处理,Φ18预埋件单独镀锌,质量符合GB/T13912-92标准规定,镀锌表面光滑美观,可提供镀锌测试报告,灯杆、支臂镀锌层厚度不小于85um,表面喷塑处理在灯杆镀锌后进行,喷塑材料为户外防紫外线专用粉末,喷塑处理后覆盖层无鼓包针扎、粗糙、裂纹或喷塑缺陷,喷塑层与基体有牢固的结合强度,喷塑后表面光滑,8年内不脱漆,不变色。喷塑层厚度不小于80um,符合国家相关规定标准。灯杆正常使用寿命为30年。

3、电池片采用单晶正A级等级片,18V多晶硅光伏板(含支架)、功率80W,转换率18-20%,数量:1片;辅材效率≥95%,封装采用钢化玻璃,厚度≥3.2mm,EVA胶粘度≥75%,透光率≥70%。背板双面含氟,抗老化,使用年限≥15年。边框铝合金材质,厚度>1.5mm。

4、12V太阳能专用锂离子电池,电池规格:70AH,使用寿命长、耐低温,内部带过充、过放、短路功能;可在零下50℃正常工作,可耐高温70℃。使用寿命长,全充全放的循环次数为2000次。无记忆效应。

5、光控加智能微波雷达控制,前半夜正常亮灯,后半夜根据物体的移动,自动提升亮度,实现灯具能源的智能管理,保证马路人车安全。

6、光源配置:120W成套LED光源,光源采用进口高效芯片灯珠,灯罩外壳防水防尘、防护等级IP65,光源数量:1个。每盏路灯杆上安装两个红色中国结装饰灯,规格1500\*650mm,10W LED灯



2025年农村公益事业四道湾子镇富民村安装路灯项目