

火灾自动报警设计说明

一、工程概况：

1、工程名称：商都县委、政府、人大、政协——办公楼

2、建设单位：商都县委、政府、人大、政协

3、本工程总建筑面积9068.60 m² ,建筑高度：26.25米,建筑层数：地上七层，

4、建筑耐火等级：二级，

二、设计依据：

1、建设单位提供的设计任务书,相关职能部门认定的工程设计资料。

2、建筑专业提供的作业图及给排水、采暖通风等相关专业提供的技术资料。

3、现行的电气设计规范及标准：

《火灾自动报警系统设计规范》GB50116—98；

《建筑设计防火规范》GBJ16-87；

排烟依据《建筑设计防火规范》GB50016—2006；

三、供电电源：

1、本工程室外消防用水量为25L／S消防负荷为三级负荷。本次改造设计应急照明配电取自原有配电箱

本建筑的电线电缆选择燃烧性能不低于B1级、产烟毒性为t1级、燃烧滴落物／微粒等级为d1级。

2、对于因过负荷引起断电而造成更大损失的供电回路，过负荷保护应作用于信号报警，不应切断电源。

另一回路电源不应同时受到损坏。

消防配电线路的过负荷保护仅作用于信号而不切断电源回路。

四、设计范围

1.火灾自动报警系统 2.消防应急照明和疏散指示系统 3.消防设备配电

五、消防应急照明和疏散指示系统:

1.消防应急照明灯具和灯光疏散指示标志的备用电源的连续供电时间不应少于30min。

2、疏散走道的地面水平最低照度不低于0.5Lx，楼梯间的地面水平最低照度不低于5Lx

3.应急照明灯具应有不燃烧材燃烧材料制作的保护罩。

4.走廊，疏散楼梯间，公共出口等处设置安全出口指示灯，疏散指示灯。安全出口指示灯、疏散指示灯为长明灯,自带蓄电池，供电时间不小于30min

5.消防疏散指示标志和消防应急照明灯具，应符合现行国家标准《消防安全标志》GB13495和《消防应急灯具》GB17945的有关规定。

6、消防配电线路明敷时（包括敷设在吊顶内），应穿金属导管或采用封闭式金属槽盒保护，金属导管或封闭式金属槽盒应采

取防火保护措施；当采用阻燃或耐火电缆并敷设在电缆井、沟内时，可不穿金属导管或采用封闭式金属槽盒保护；当采用矿物绝缘类不燃性电缆时，可直接明敷。暗敷时，应穿管并应敷设在非燃性结构内且保护层厚度不应小于30mm。

7、当采用有机绝缘耐火电缆为消防设备供电的线路，采用明敷设、吊顶内敷设或架空地板内敷设时，应穿金属导管或封闭式金属线槽保护；所穿金属导管或封闭式金属线槽应采取涂防火涂料等防火保护措施；

8、当线路暗敷设时，应穿金属导管或难燃型刚性塑料导管保护，并应敷设在非燃烧结构内，且保护层厚度不应小于30mm；

9、火灾自动报警系统传输线路采用绝缘电线时，应采用穿金属导管、难燃型刚性塑料管或封闭式线槽保护方式布线；

10、消防联动控制、自动灭火控制、通信、应急照明及应急广播等线路暗敷设时，应采用穿导管保护，并应暗敷在非燃烧

体结构内，其保护层厚度不应小于30mm当明敷时，应穿金属导管或封闭式金属线槽保护，并应在金属导管或金属线槽上

采取防火保护措施；

采用绝缘和护套为难燃性材料的电缆时，可不穿金属导管保护，但应敷设在电缆竖井内；

六、消防报警系统

1.本项目保护对象为一级，消防控制室设在一层,内设一台柜式智能型火灾报警及联动控制器.火灾报警控制器采用二总线方式,联动控制线路为多线制方式,及各层电梯前室,走廊设置感烟,感温探测器,手动报警器及各种联动控制模块,当发生火灾时,感烟探测器及手动报警按钮等发出信号送至报警控制器,声光报警盒发出声光报警信号.火灾报警控制器确认后由联动器进行配合:启动消防水泵,喷淋泵,控制电梯归底.同时,应自动,或在消防控制室手动切除N层及N±1层的非消防电源.

(1).严禁与消防控制室无关的电气线路和管路穿过；

(2).不应设置在电磁场干扰较强及其它可能影响消防控制设备工作的设备用房附近。

(3)消防配电设备应有明显标志

2.联动控制要求如下

当任意一个消火栓按钮动作后，消防控制室自动或手动起启动消火栓泵。并将运行信号反馈至消防控制室。

当水流指示器与湿式报警阀同时动作后,信号通过模块返回到消防中心,消防控制室通过联动控制柜自动或手动开启喷淋泵,并回收其信号.

当任意一个探测器报警后,消防控制室自动或手动起启动屋面的楼梯间及前室加压风机，并反馈信号至消防控制室。同时开启N,N±1层的正压送风口,并反馈其信号.

火灾时，客梯降至底层停止使用，消防电梯降至底层等候使用。

排风兼排烟风机的控制：本工程设排风兼排烟风机，正常情况下为通风换气使用，火灾时则作为排烟风机使用。正常

时为就地手动控制，当火灾发生时由消防控制室控制，排烟阀280℃熔断关闭，同时关闭排烟风机。阀、风机的动作信号要反馈至消防控制室。

正压送风机的控制：由消防控制室自动或手动控制正压送风机的启停.

非消防电源控制：本工程每层总配电箱断路器设有分励脱扣器，由消防控制室在火灾确认后断开相关电源。

3.消防直通对讲电话系统：在消防控制室内设置消防直通对讲电话总机，在配电间，排烟机房，水泵房内，电梯机房等处设置消防直通对讲电话分机，专用对讲电话分机底距地1.5m。

4.消防控制室至电气竖井内的消防端子箱的线路采用在吊顶内沿耐火金属线槽内敷设,在竖井内沿耐火线槽敷设至各层消防端子箱,消防端子箱至各探测器,联动控制设备控制回路线型号及敷设方式见平面及系统图中标注.

5.楼内暗敷的消防控制、通讯、报警线路均采用钢管保护敷设,管径配合见系统图.在楼板、墙内暗敷时,保护层厚度不小于30mm。

6.消防系统线路敷设要求：平面图中所有火灾自动报警线路及50V以下的供电线路、控制线路（详见系统图）穿钢管，暗敷在楼板或墙内。由顶板接线盒至消防设备一段线路穿金属耐火（阻燃）波纹管。竖井内所用线槽均为防火桥架，明敷管线应作防火处理。

7.消防产品预埋管应由消防产品生产厂家技术人员现场指导并负责安装调试.

8.消防电梯的一层供消防队员的操作按钮由电梯厂家配合完成，安装高度距地2.5米。

9.电梯轿厢配套设消防电话。

七.漏电火灾报警系统：

1.在每层总配电箱设防火漏电断路器，应具有功能：探测漏电流、过电流等信号，发出声光信号报警，准确报出故障线路地址，监视故障点的变化；存储各种故障和操作试验信号，信号存储时间不应少于12个月；切断漏电线路上的电源，并显示其状态.

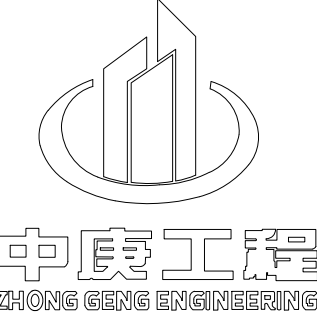
八.可燃气体探测报警系统：

(1)可燃气体探测报警系统应独立组成，可燃气体探测器不应接入火灾报警控制器的探测器回路当可燃气体的报警信号需接入火灾自动报警系统时，应由可燃气体报警控制器接入。

(2)可燃气体报警控制器的报警信息和故障信息，应在消防控制室图形显示装置或起集中控制功能的火灾报警控制器上显示，但该类信息与火灾报警信息的显示应有区别。

(3)可燃气体报警控制器发出报警信号时，应能启动保护区域的火灾声光警报器。

(4)可燃气体探测报警系统保护区域内有联动和警报要求时，应由可燃气体报警控制器或消防联动控制器联动实现。



中庚工程
Zhonggeng Engineering Technology Co., Ltd

中庚工程技术有限公司
Zhonggeng Engineering Technology Co., Ltd

制图:

备注:

1、本图未经我司设计师之批准，不得随意将任何部分复印、改动，违者必究。
2、凡以比例量度此图，一切应依图内数字所示为准。
3、本图所有涉及梁、柱、挡土墙等构造结构专业设计均资具备专业资质设计单位或结构工程师复核无误后方可实施。
4、本图以最后更正之版本作实，其它版本自动作废。
5、本图须加盖本院出图章率，否则一律无效。

审 定	张剑
审 核	张剑
项目负责人	金雅宁
专业负责人	邓木春
校 对	李双伟
设 计	李双伟
绘 图	李双伟

建设单位	商都县委、政府、人大、政协
------	---------------

工程名称	办公楼
------	-----

图名	电气设计说明
----	--------

项目编号	WLCB2015-015
专 业	电 气
设计阶段	消防施工图
比 例	1:100
日 期	2004.05
版 次	第一版
图 号	电施1／17

(审图专用章盖章处)

说明:

备注:
1、本图未经我司设计部之批准,不得随意将任何部分复印、改动,违者必究。
2、勿以比例量度此图,一切应依图内数字所示为准。
3、本图所有涉及梁、柱、挡土墙等构造结构专业设计均需具备专业资质设计单位或结构工程师复核无误后方可实施。
4、本图以最后更正之版本作实,其它版本自动作废。
5、本图须加盖本院出图章率,否则一律无效。

审 定	张剑
审 核	张剑
项目负责人	金雅宁
专业负责人	邓木春
校 对	李双伟
设 计	李双伟
绘 图	李双伟

建设单位	商都县委、政府、人大、政协
------	---------------

工程名称	办公楼
------	-----

图名	电气设计说明
----	--------

项目编号	WLCB2015-015
专 业	电 气
设计阶段	消防施工图
比 例	1:100
日 期	2004.05
版 次	第一版
图 号	电施2 / 17

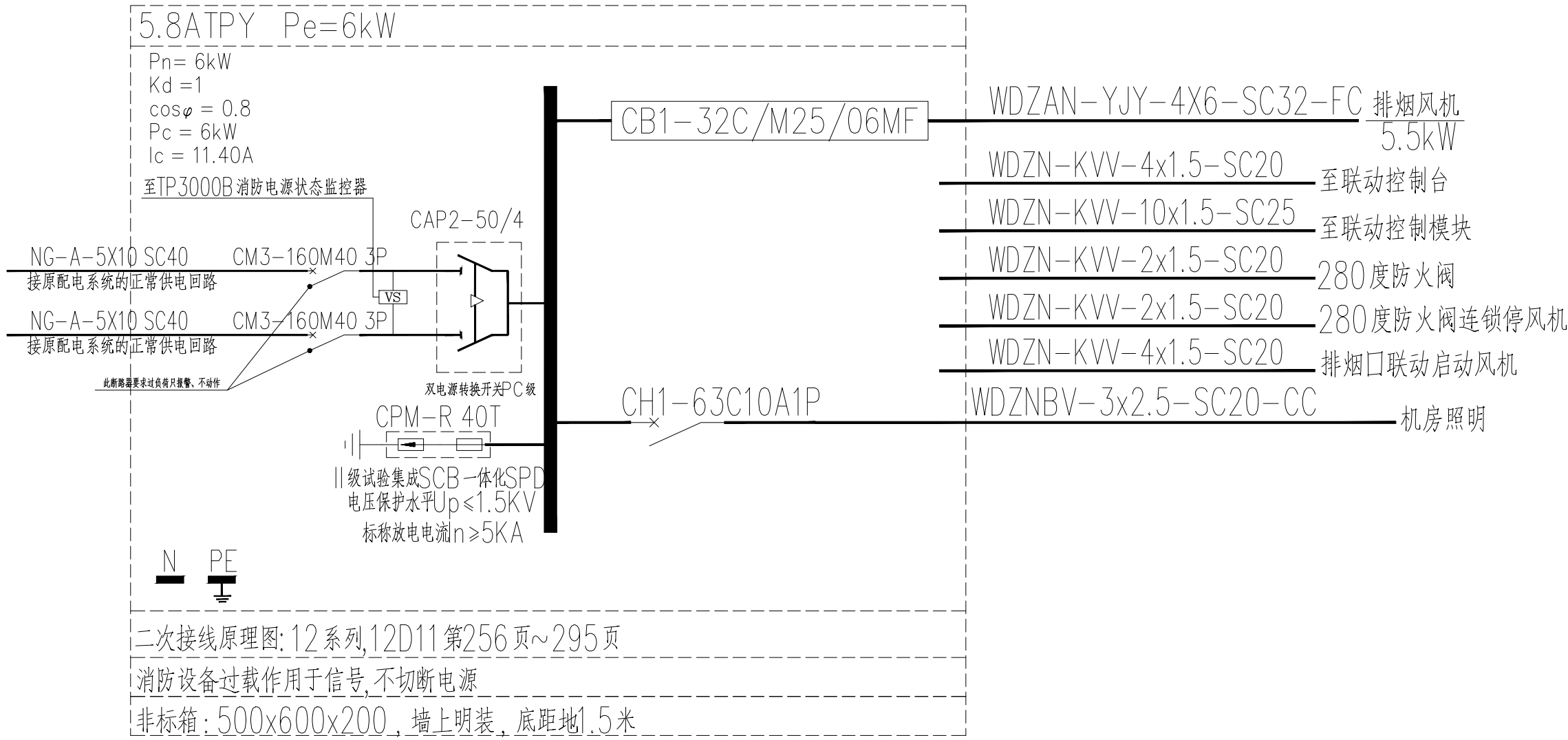
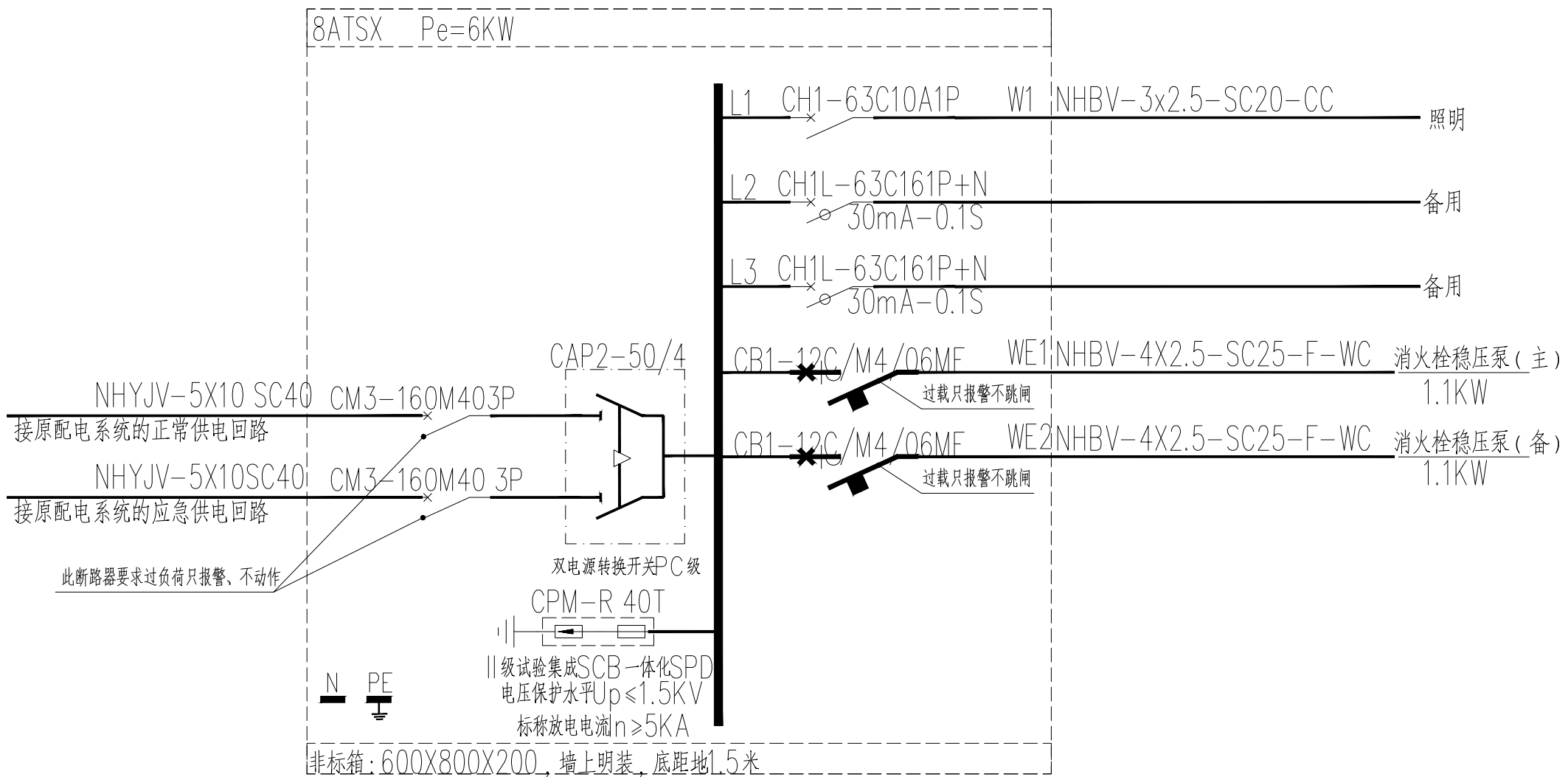
(审图专用章盖章处)

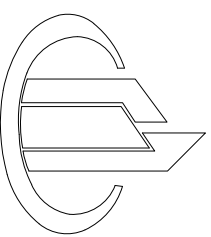
九、机房接地应符合下列要求：

- 1、机房接地系统的设置应满足人身安全、设备安全及电子信息系统正常运行的要求；
- 2、机房交流功能接地、保护接地、直流功能接地、防雷接地等各种接地宜共用接地网，接地电阻按其中最小值确定；
- 3、机房内应做等电位联结，并设置等电位联结端子箱；对于工作频率较低（小于30kHz）且设备数量较少的机房，可采用单点（S形）接地方式；对于工作频率较高（大于300kHz）且设备台数较多的机房，可采用多点（M形）接地方式；
- 4、电信间应设接地干线和接地端子箱；
- 5、当各系统共用接地网时，宜将各系统分别采用接地导体与接地网连接；
- 6、防雷与接地应满足本规范第11、12章中有关规定。

十、其它：

- 1、电气竖井待设备安装完毕后须用防火堵料进行封堵缝隙
- 2、线路过沉降缝及伸缩缝采取相应措施,详见05D5,P251~256。
- 3、消防应急灯具应设玻璃或其它不燃烧材料制作的保护罩,且还应符合现行国家标准《消防安全标志》GB13495和《消防应急灯具》GB17945相关规定。
- 4、根据国务院签发的《建设工程质量管理条例》本设计文件需报县级以上人民政府建设行政主管部门或其他有关部门审查批准后,方可用于施工。建设方应提供电源、电信、电视等市政原始资料,原始资料应真实、准确、齐全。施工单位必须按照工程设计图纸和施工技术准施工,不得擅自修改工程设计。建设工程竣工验收时,必须具备设计单位签署的质量合格文件。





中庆工程
ZHONGQIANG ENGINEERING TECHNOLOGY CO., LTD
Zhongqiang Engineering Technology Co., Ltd

图例:

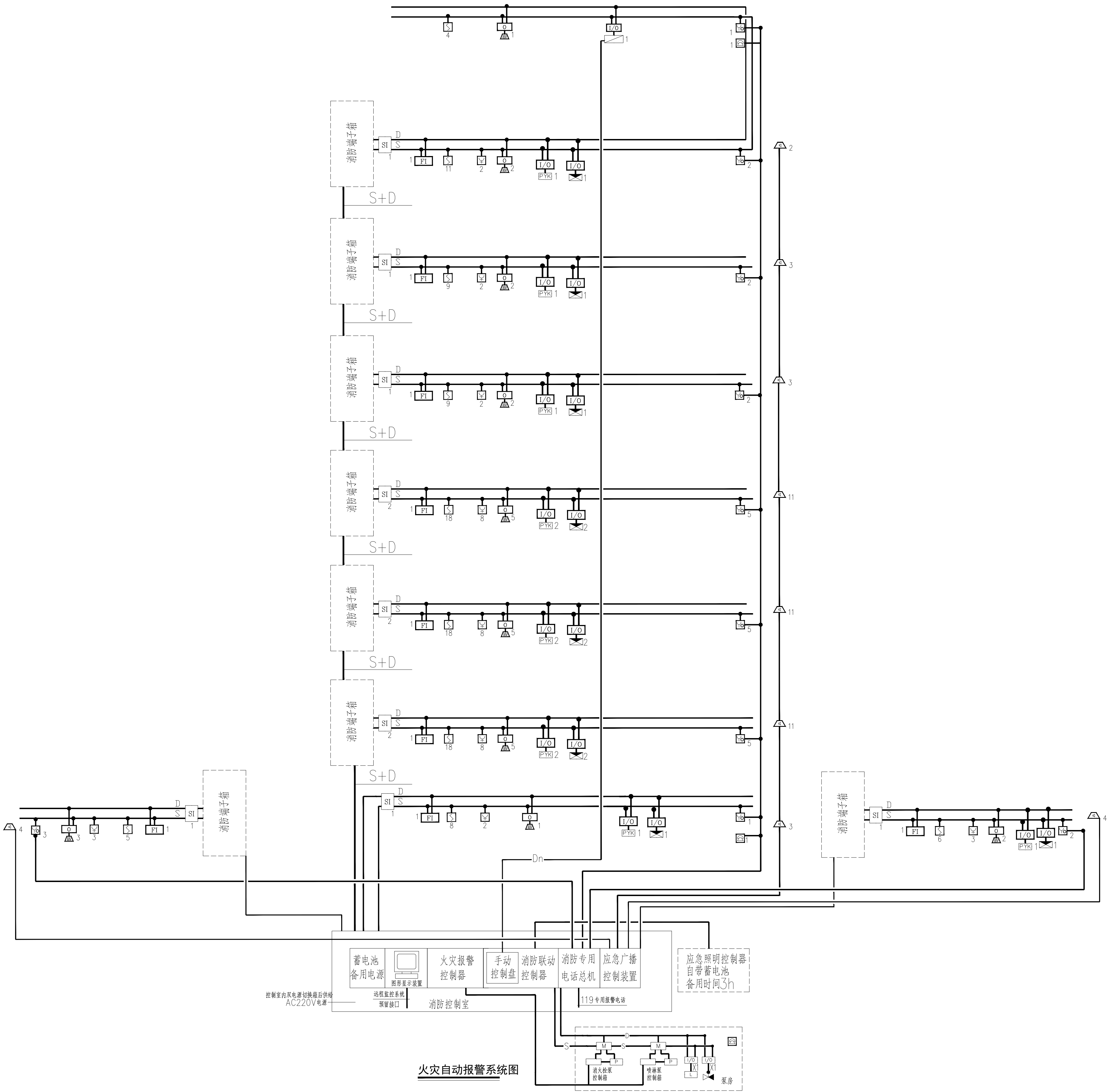
备注:
1、本图是根据设计单位提供的资料,不得随意修改任何部分,如有变动,须经设计单位同意。
2、本图仅供参考,不作为施工的依据。
3、本图所有设备、材料、规格等应符合国家现行标准。
4、本图以最新国家标准为准,如有变更,其变更部分另行说明。
5、本图仅供参考,不作为施工的依据。

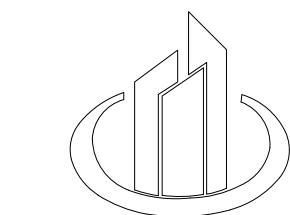
审 定	张 列
审 核	张 列
项 目 负 责 人	张 列
专 业 负 责 人	张 列
校 对	张 列
设 计	张 列
绘 图	张 列
建 设 单 位	张 列
商 业 委 员 会、城 市、人 大、政 府	张 列
工 程 名 称	张 列
图 名	张 列
项 目 编 号	张 列
专 业	张 列
设 计 阶 段	张 列
比 例	张 列
日 期	张 列
版 次	张 列
图 号	张 列

消防线型图例	
— D —	DC24V 电源二总线 平面:WDZNBYJ-2X2.5-JDG20,CC
— S —	火灾报警总线 WDZN-RVS-2X1.5-JDG20,WC,CC
— H —	消防电话线/消防直通电话线 WDZN-RVVP-2X1.0-JDG20
— G —	消防广播线 WDZN-RVS-2X1.5-JDG20,WC,CC
— Dn —	手动控制线 WDZN-KVV-7X1.5-JDG20,F,WC

火灾自动报警系统图

火灾自动报警系统图





中庚工程技术有限公司

Zhonggong Engineering Technology Co., Ltd.

比例:

- 说明:
1. 本图未经设计审核, 不得随意修改, 如有修改, 须经设计审核。
 2. 本图所有尺寸, 均以图中数字标注为准。
 3. 本图所有尺寸, 均以图中数字标注为准。
 4. 本图所有尺寸, 均以图中数字标注为准。
 5. 本图所有尺寸, 均以图中数字标注为准。

审 定	张 刘
审 核	张 刘
项目负责人	金 维 守
专业负责人	刘 永 春
校 对	唐 永 伟
设 计	李 子 子
绘 图	李 子 子

建设单位

商都县委、政府、人大、政协

工程名称

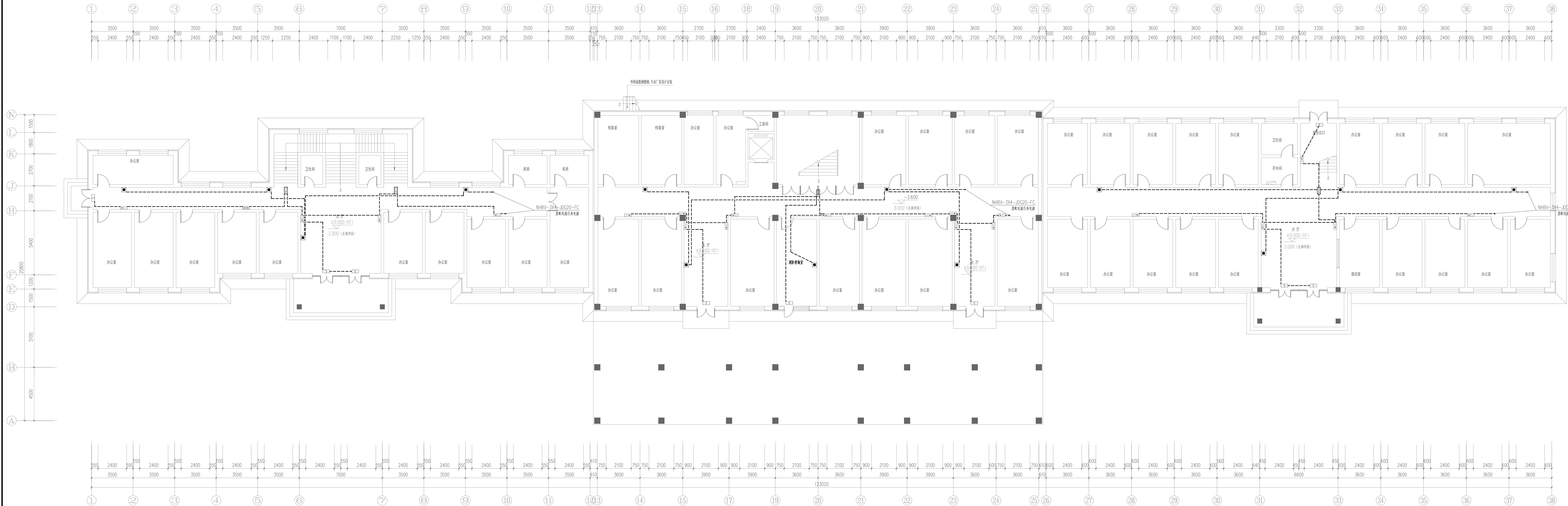
办公楼

图名

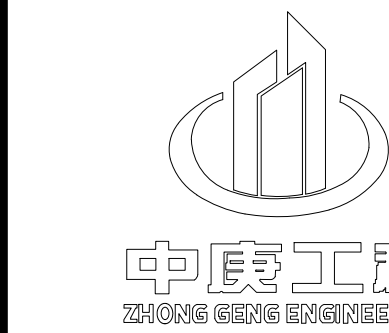
一层应急照明平面图

项目编号	WJCB2015-015
专 业	电 气
设计阶段	消防施工图
比 例	1:100
日 期	2004.05
版 次	第 一 版
图 号	电施4/17

(审图专用章盖章处)



一层应急照明平面图 1:100



中庚工程技术有限公司
Zhonggong Engineering Technology Co., Ltd.

说明:
制图:

备注:
1. 本图是根据本工程设计院之标准, 不得随意修改任何部分。
2. 本图仅供参考, 不作为施工依据。
3. 本图所有涉及尺寸, 均以本图内数字所示为准。
4. 本图所有涉及尺寸, 均以本图内数字所示为准。
5. 本图所有涉及尺寸, 均以本图内数字所示为准。

审 定	张 刘
审 核	张 刘
项目负责人	金 维 守
专业负责人	刘 永 春
校 对	唐 永 伟
设 计	李 子 子
绘 图	李 子 子

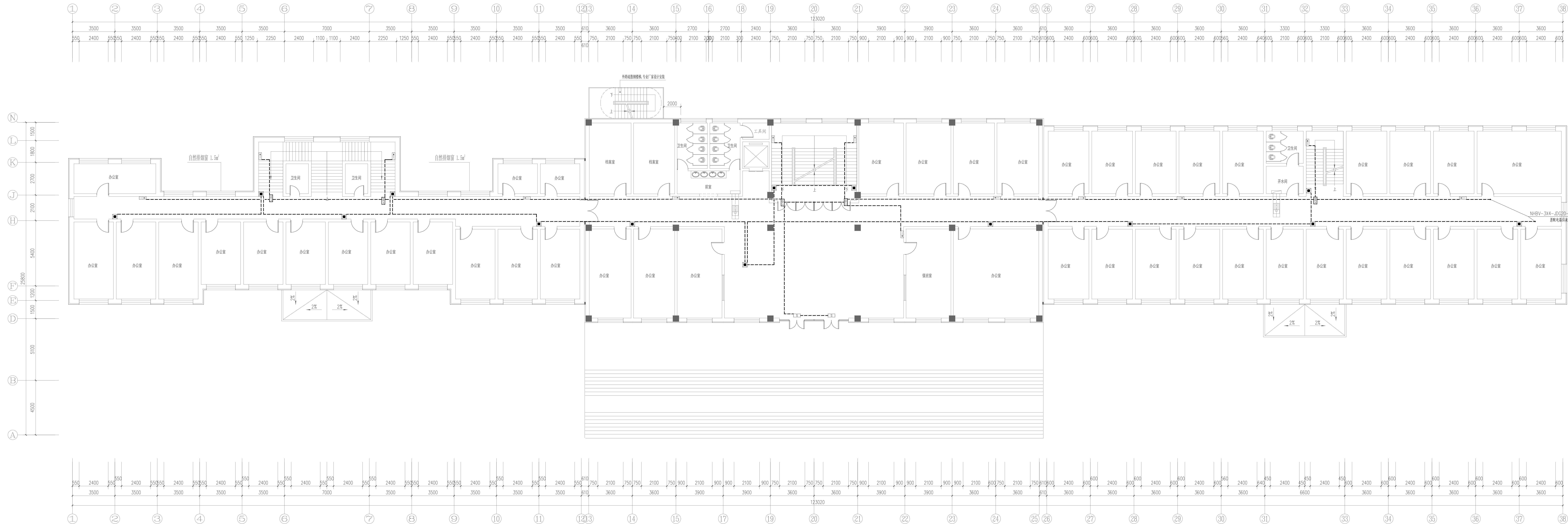
建设单位
商都县委、政府、人大、政协

工程名称
办公楼

图名
二层应急照明平面图

项目编号	WLCB2015-015
专 业	电 气
设计阶段	消防施工图
比 例	1:100
日 期	2004.05
版 次	第一版
图 号	电施5/17

(审图专用章盖章处)



二层应急照明平面图 1:100

说明:

- 备注:
1. 本图未经我司设计部门之批准, 不得随意修改任何部分, 修改, 违者必究。
 2. 原图比例尺, 如原图比例尺, 一切应标注的数值均按原图比例尺。
 3. 本图所有涉及建筑、结构、给排水、暖通、电气、消防等专业设计内容, 均须具备相关专业设计单位或设计工程师签字后方可实施。
 4. 本图以最新更正之版本为准, 其它版本均作废。
 5. 本图所有涉及建筑、结构、给排水、暖通、电气、消防等专业设计内容, 均须具备相关专业设计单位或设计工程师签字后方可实施。

审 定	张剑
审 核	张剑
项目负责人	金维宇
专业负责人	邓永春
校 对	唐现伟
设 计	李锐子
绘 图	李锐子

建设单位

商都县委、政府、人大、政协

工程名称

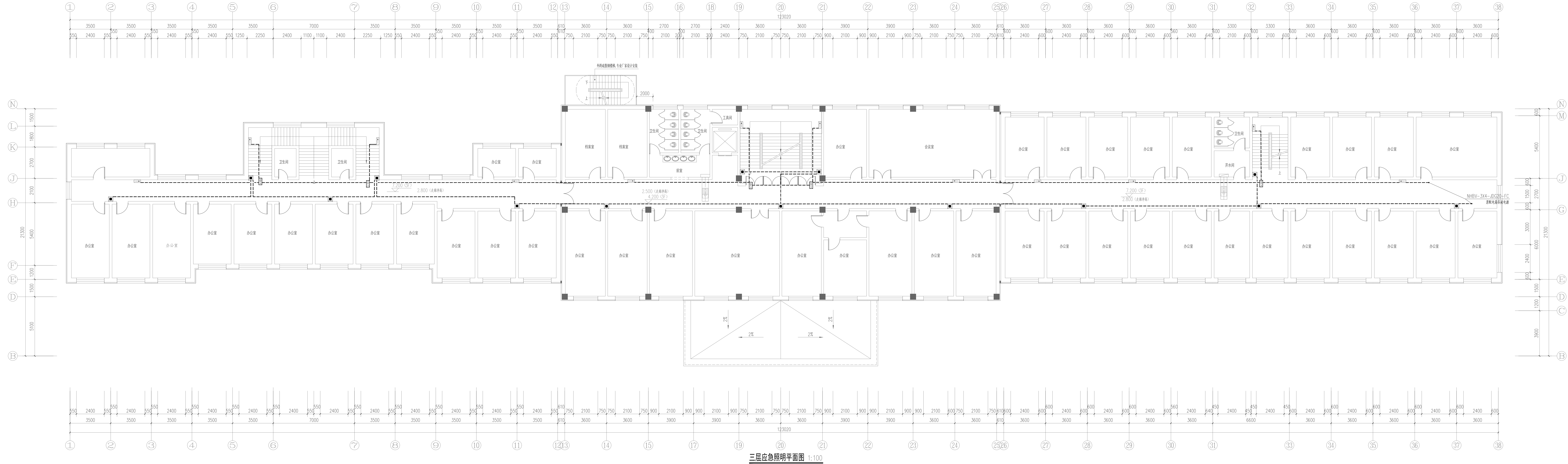
办公楼

图名

三层应急照明平面图

项目编号	WLCB2015-015
专 业	电 气
设计阶段	消防施工图
比 例	1:100
日 期	2004.05
版 次	第一版
图 号	电施6/17

(审图专用章盖章处)



三层应急照明平面图 1:100

说明:

- 备注:
1. 本图未经我司设计部门之批准, 不得随意作任何修改、变动、违者必究。
 2. 图以比例量度此图, 一切标注之数字所示为值。
 3. 本图所有涉及、柱、墙上埋管等构造均按专业设计均需具备专业设计单位或结构工程图章及签字后方可实施。
 4. 本图以最新更正之版本为准, 其它版本自动作废。
 5. 本图所有涉及标注、管、管一律无效。

审 定	张剑
审 核	张剑
项目负责人	金维宇
专业负责人	邓永春
校 对	唐现伟
设 计	李钊
绘 图	李钊

建设单位

商都县委、政府、人大、政协

工程名称

办公楼

图名

四层应急照明平面图

项目编号

WLCB2015-015

专 业

电 气

设计阶段

消防施工图

比 例

1:100

日 期

2004.05

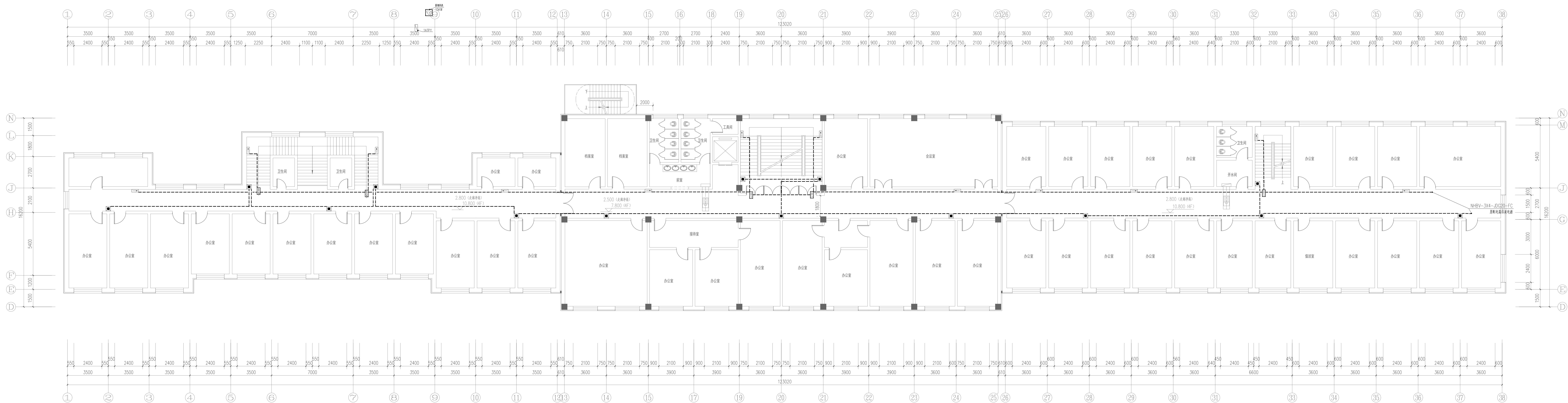
版 次

第一版

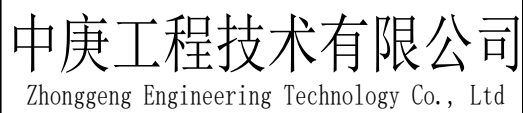
图 号

电施7/17

(审图专用章盖章处)



四层应急照明平面图 1:100



备注:

1. 本图未经我司设计师之批准,不得随意将任何部分删印、改动,违者必究。
2. 勿以比例量度此图,一切应依图内数字所示为准。
3. 本图所有涉及梁、柱、挡土墙等构造结构专业设计均需具备专业资质设计单位或结构工程复核无误后方可实施。
4. 本图以最后更正之版本作实,其它版本自动作废。
5. 本图除加盖本院出图章外,否则一律无效。

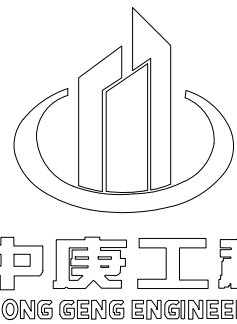
绘 图	李 子
建设单位	

办公楼

五云州志照明平面图

(审图专用章盖章处)





中庚工程技术有限公司
Zhonggeng Engineering Technology Co., Ltd

说明:

- 备注:
1. 本图未经我司设计师之批准, 不得随意将任何部分复印、改动, 违者必究。
 2. 勿以比例量度此图, 一切应依图内数字所示为准。
 3. 本图所有涉及梁、柱、挡土墙等构造结构专业设计均需具备专业资质设计单位或结构工程师复核无误后方可实施。
 4. 本图以最后更正之版本作实, 其它版本自动作废。
 5. 本图须加盖本院出图章, 否则一律无效。

审 定	张剑
审 核	张剑
项目负责人	金雅宁
专业负责人	邓木春
校 对	李双伟
设 计	李双伟
绘 图	李双伟

建设单位

商都县委、政府、人大、政协

工程名称

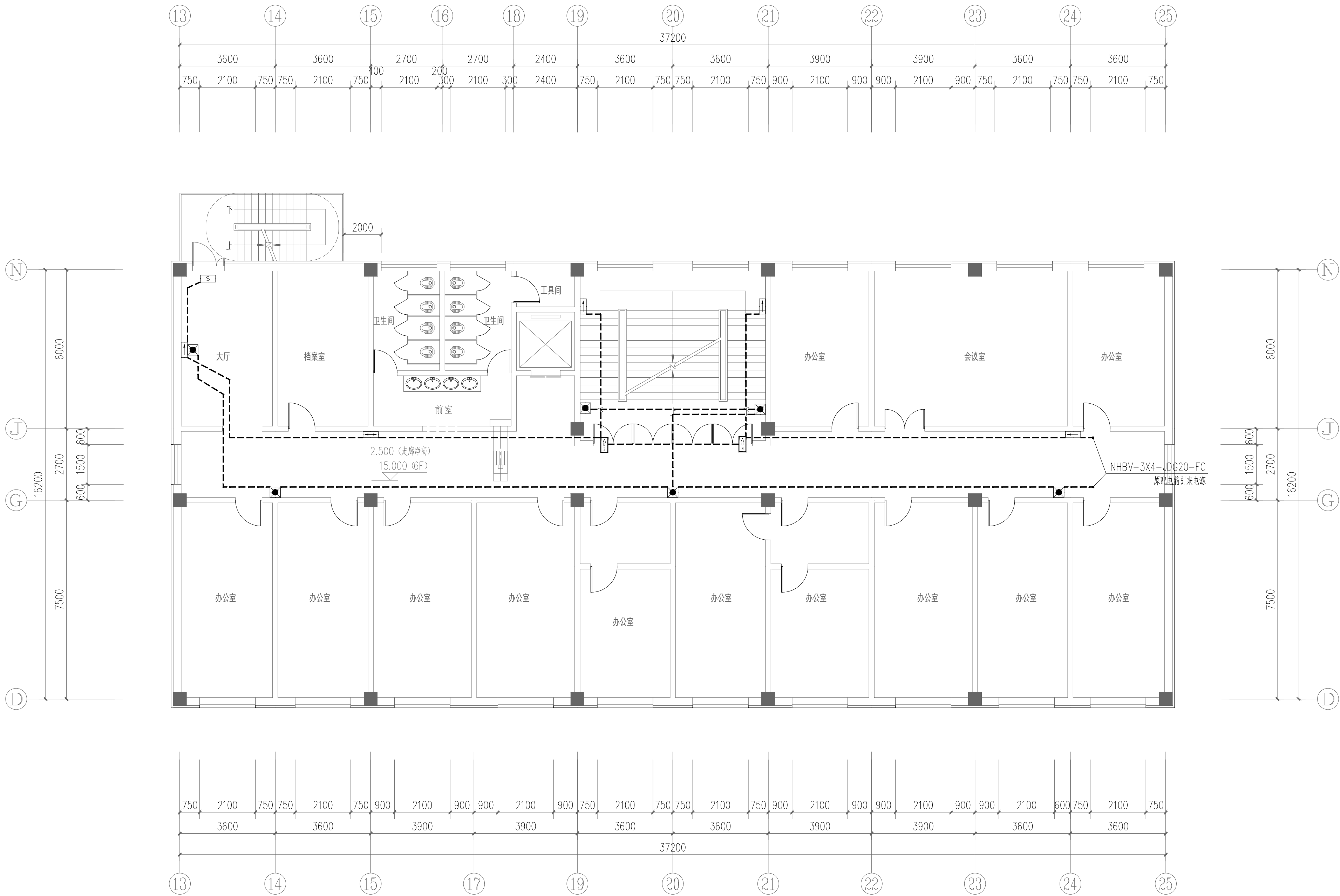
办公楼

图名

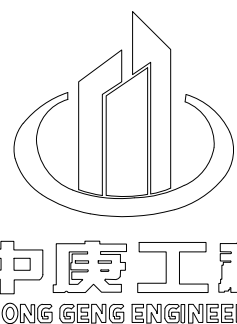
六层应急照明平面图

项目编号	WLCB2015-015
专 业	电 气
设计阶段	消防施工图
比 例	1:100
日 期	2004.05
版 次	第一版
图 号	电施9/17

(审图专用章盖章处)



六层应急照明平面图 1:100



中庚工程技术有限公司
Zhonggeng Engineering Technology Co., Ltd

说明:

- 备注:
1. 本图未经我司设计师之批准, 不得随意将任何部分翻印、改动, 违者必究。
 2. 勿以比例量度此图, 一切应依图内数字所示为准。
 3. 本图所有涉及梁、柱、挡土墙等构造结构专业设计均需具备专业资质设计单位或结构工程师复核无误后方可实施。
 4. 本图以最后更正之版本作实, 其它版本自动作废。
 5. 本图须加盖本院出图章, 否则一律无效。

审 定	张 刘
审 核	张 刘
项目负责人	金雅宁
专业负责人	邓木春
校 对	李 子
设 计	李 子
绘 图	李 子

建设单位

商都县委、政府、人大、政协

工程名称

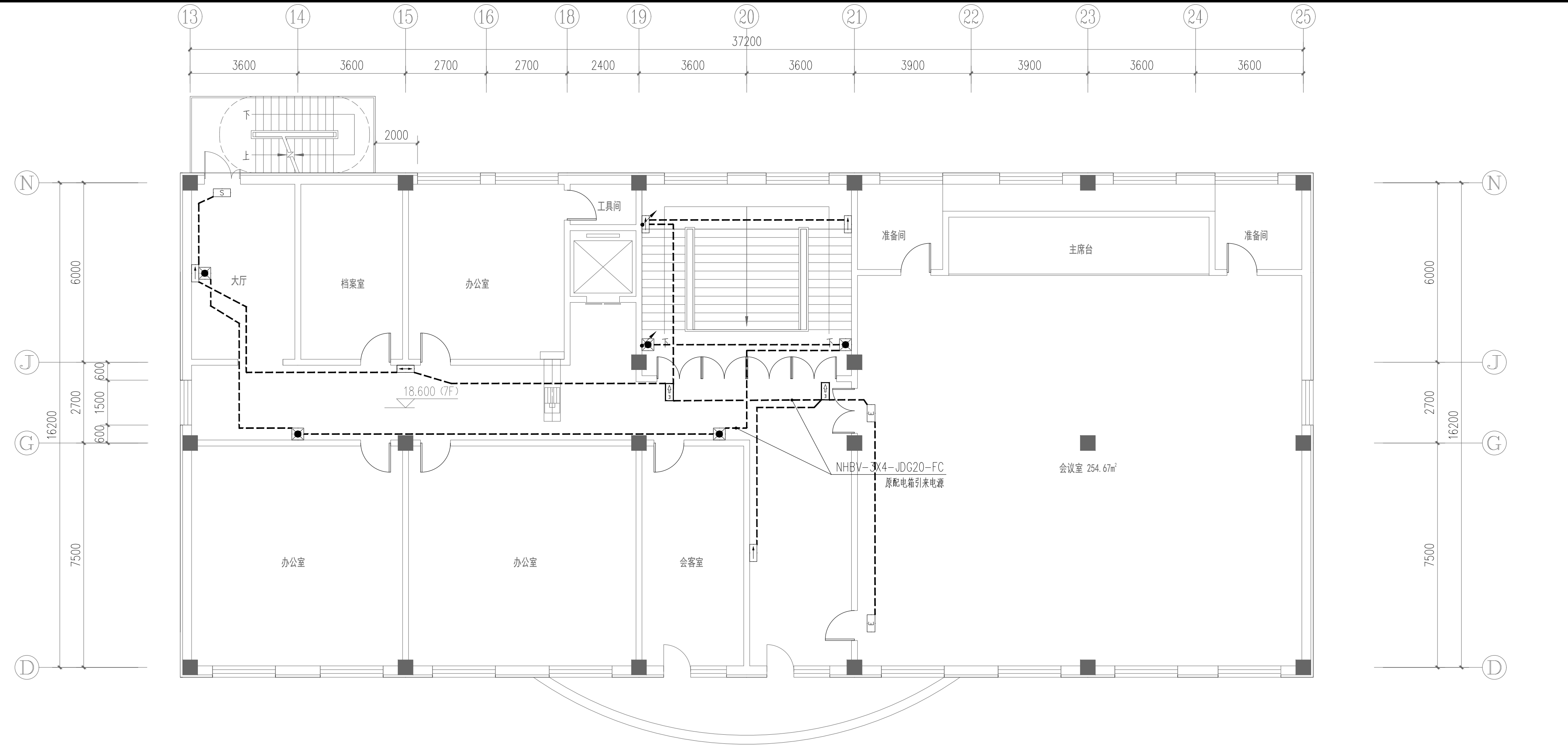
办公楼

图名

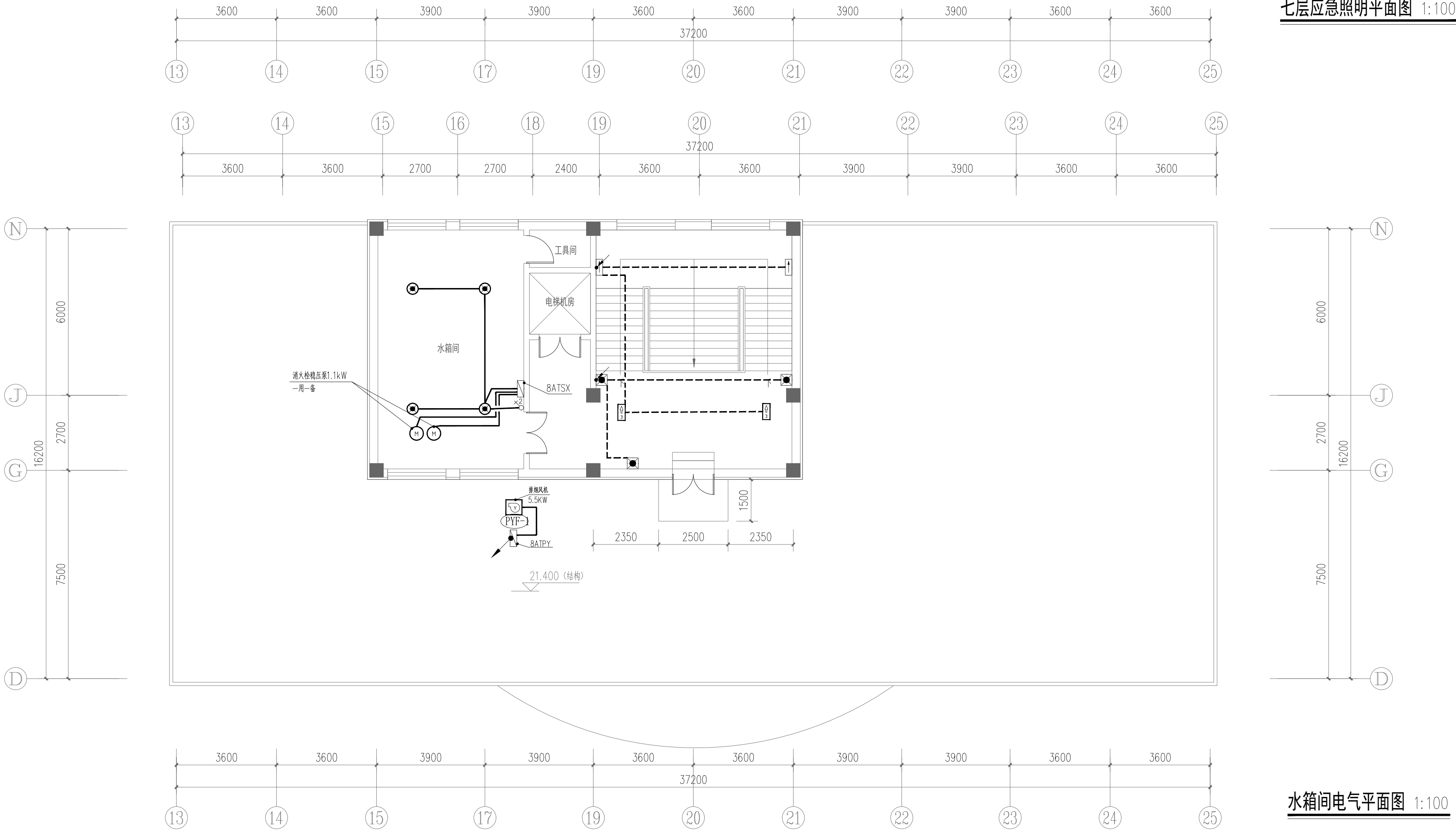
七层应急照明平面图
水箱间电气平面图

项目编号	WLCB2015-015
专 业	电 气
设计阶段	消防施工图
比 例	1:100
日 期	2004.05
版 次	第一版
图 号	电施10/17

(审图专用章盖章处)



七层应急照明平面图 1:100



水箱间电气平面图 1:100



说明



备注:

1. 本图未经我司设计师之批准, 不得随意将任何部分翻印、改动, 违者必究。
2. 你以比例量度此图, 一切应依图中数字所示为准。
3. 本图所有有沙袋、柱、挡土墙等构造结构专业设计均需具备专业资质设计单位或结构工程复核无误后方可实施。
4. 本图以最后更正之版本作实, 其版本自动作废。
5. 本图须加盖本院出图章, 否则一律无效。

审 定	张剑
审 核	张剑
项目负责人	金维宇
专业负责人	邓木春
校 对	李弘市
设 计	李弘子
绘 图	李弘子

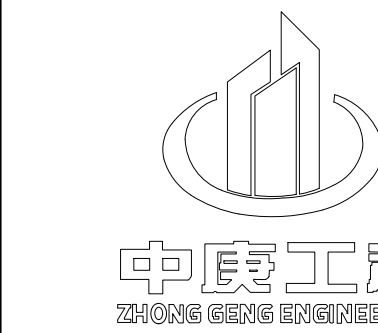
建设单位
商都县委、政府、人大、政协

工程名称	办公楼
------	-----

图名
一层消防平面图

项目编号	WLCB2015-015
专 业	电 气
设计阶段	消防施工图
比 例	1:100
日 期	2004.05
版 次	第一版
图 号	电施11/17

(审图专用章盖章处)



中庚工程技术有限公司
Zhonggong Engineering Technology Co., Ltd.

说明:

- 备注:
1. 本图未经我司设计部之批准, 不得随意将任何部分翻印、改动、违者必究。
 2. 图以比例量度此图, 一切标注图内数字所示为准。
 3. 本图所有涉及建筑、结构、给排水等构造物均须由相关专业设计单位设计, 并经审批后方可实施。
 4. 本图以最新版本之版本为准, 其它版本自动作废。
 5. 本图须加盖专业章, 否则一律无效。

审 定 核	张剑
审 核	张剑
项目负责人	金维宁
专业负责人	邓永春
校 对	唐观伟
设 计	李 子
绘 图	李 子

建设单位

商都县委、政府、人大、政协

工程名称

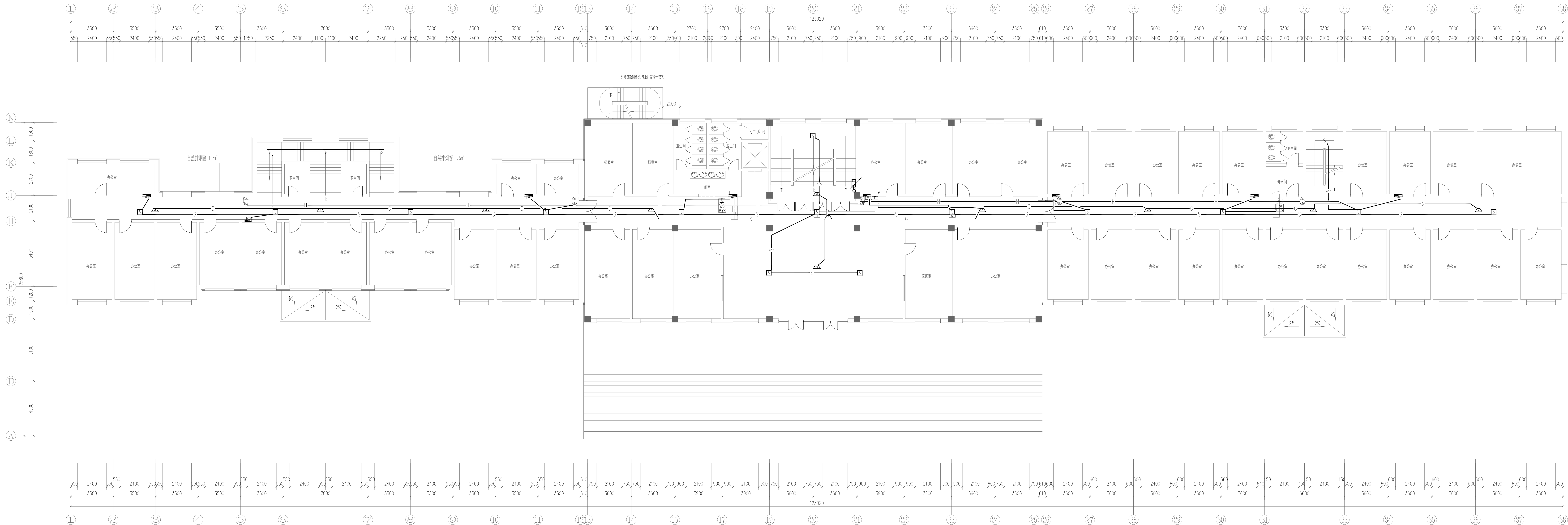
办公楼

图名

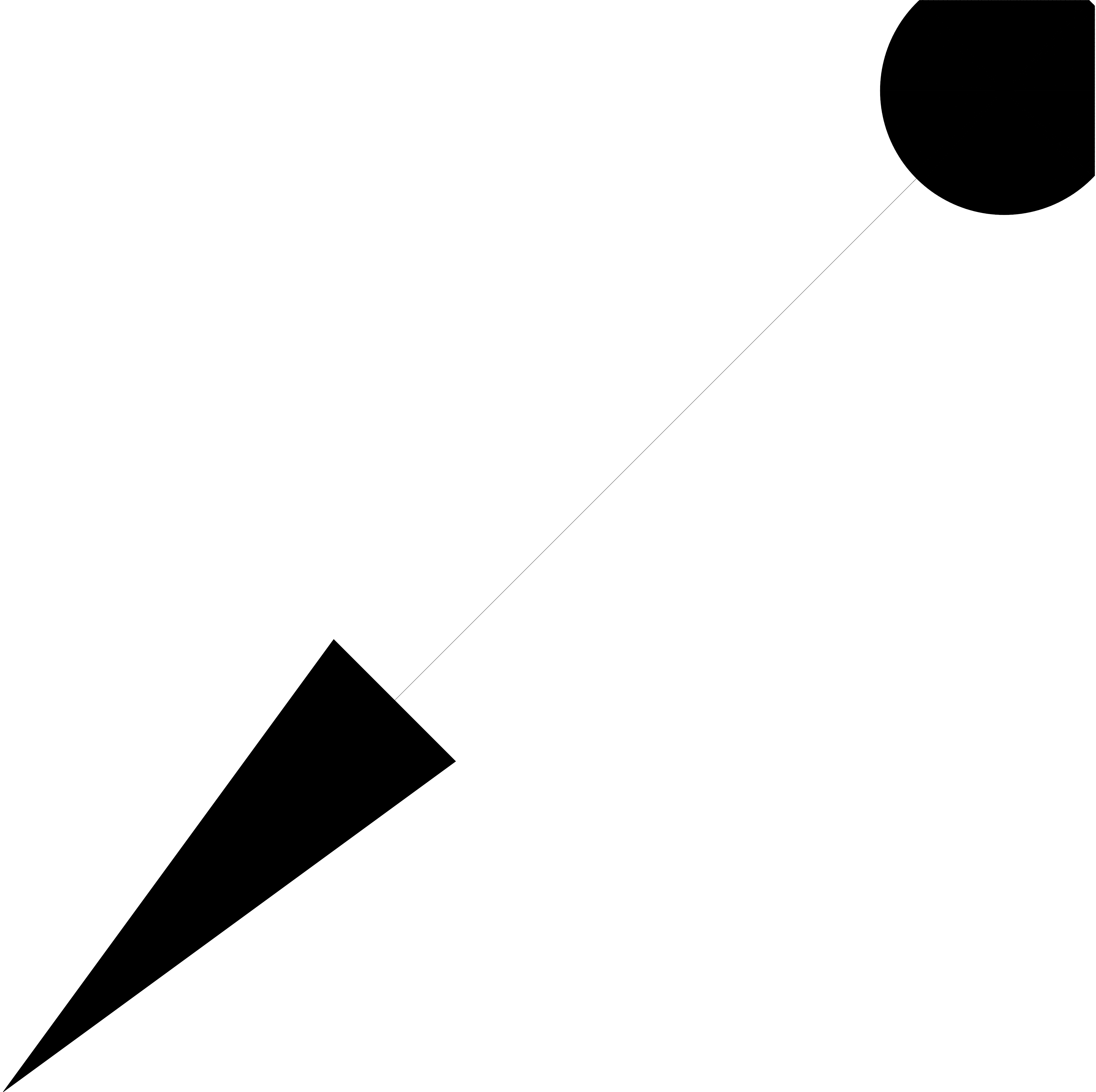
二层消防平面图

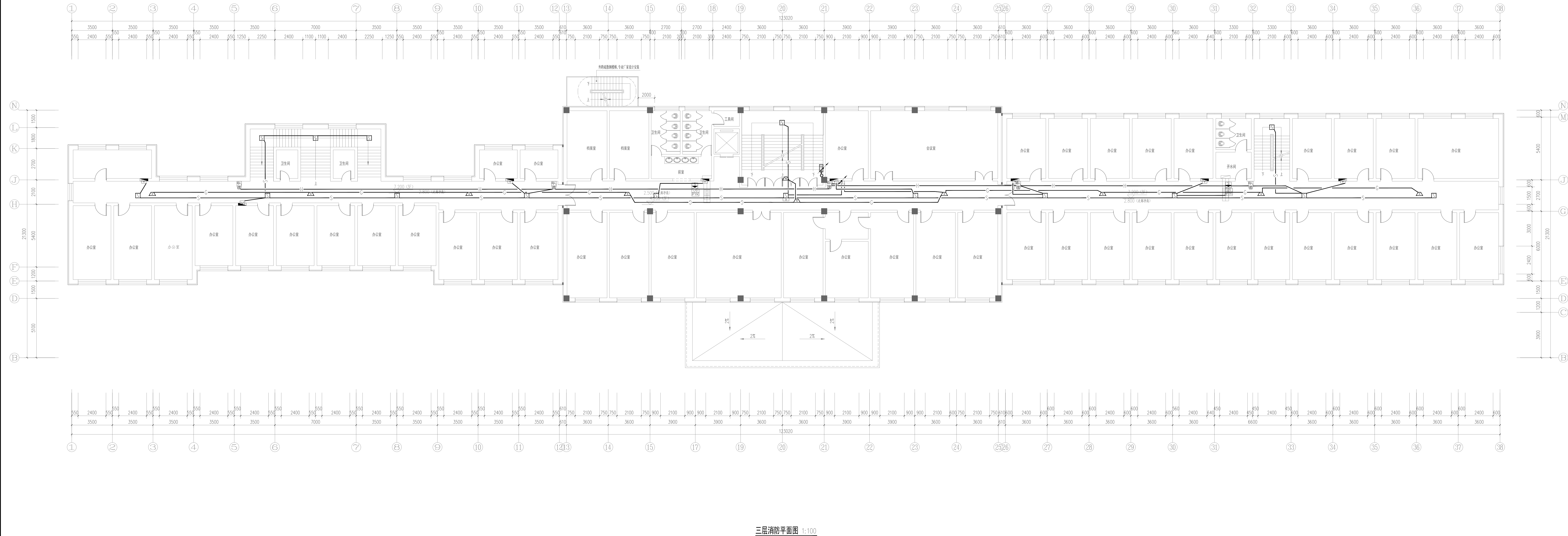
项目编号	WLCB2015-015
专 业	电 气
设计阶段	消防施工图
比 例	1:100
日 期	2004.05
版 次	第 1 版
图 号	电施 12/17

(审图专用章盖章处)

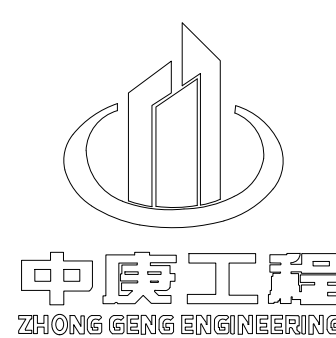


二层消防平面图 1:100





三层消防平面图 1:100



中庚工程技术有限公司
Zhonggong Engineering Technology Co., Ltd.

说明:

- 备注:
1. 本图未经我司设计部门之批准, 不得随意将任何部分翻印、修改、违者必究。
 2. 图以比例量度此图, 一切标注的数字所示为准确。
 3. 本图所有涉及建筑、结构、给排水等构造物专业设计均需具备专业资质设计单位或结构工程群复核无误后方可实施。
 4. 本图以最新版本之版本为准, 其它版本自动作废。
 5. 本图所有涉及建筑、结构、给排水等构造物专业设计均需具备专业资质设计单位或结构工程群复核无误后方可实施。

审 定	张剑
审 核	张剑
项目负责人	金维宁
专业负责人	邓永春
校 对	唐现伟
设 计	李磊
绘 图	李磊

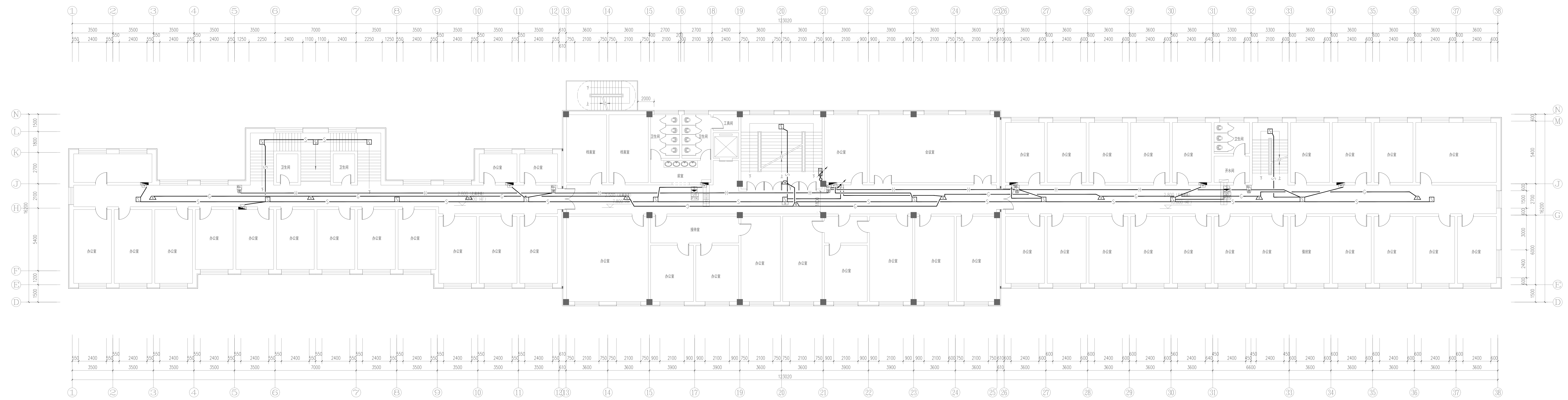
建设单位
商都县委、政府、人大、政协

工程名称
办公楼

图名
四层消防平面图

项目编号	WLCB2015-015
专 业	电 气
设计阶段	消防施工图
比 例	1:100
日 期	2004.05
版 次	第一版
图 号	电施14/17

(审图专用章盖章处)



四层消防平面图 1:100

说明:

- 备注:
1. 本图未经我司设计部之批准, 不得随意将任何部分翻印、修改、违者必究。
 2. 原图比例尺见附图, 一切标注图内数字所示为准。
 3. 本图所有涉及建筑、结构、给排水等构造物均须由相关专业设计单位出具专业设计图后方可实施。
 4. 本图以最后更正之版本为准, 其它版本自动作废。
 5. 本图所有涉及建筑、结构、给排水等构造物均须由相关专业设计单位出具专业设计图后方可实施。

审 定	张剑
审 核	张剑
项目负责人	金维宇
专业负责人	邓永春
校 对	唐现伟
设 计	李 子
绘 图	李 子

建设单位

商都县委、政府、人大、政协

工程名称

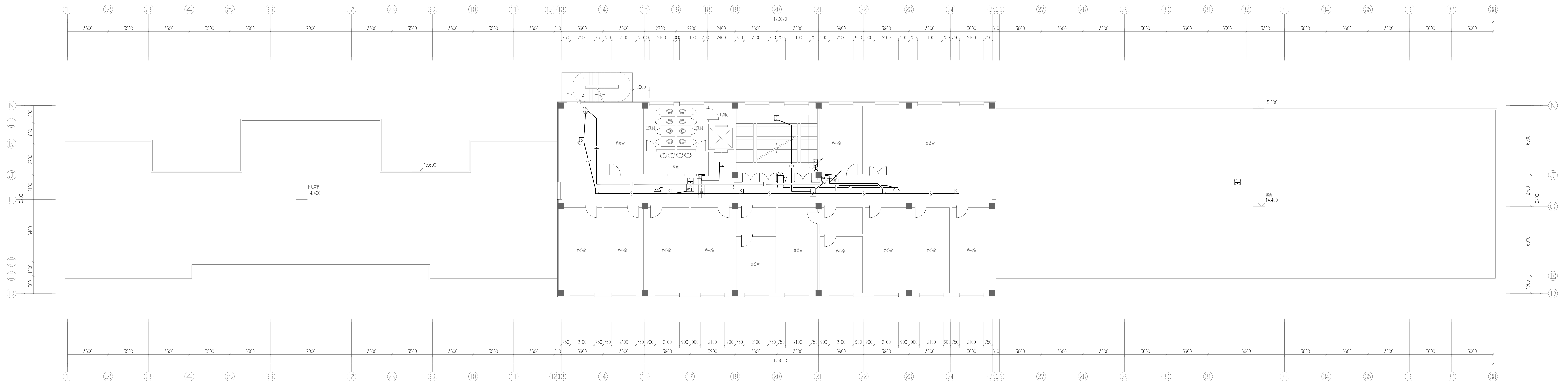
办公楼

图名

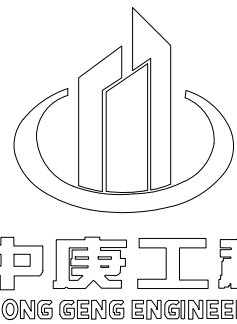
五层消防平面图

项目编号	WLCB2015-015
专 业	电 气
设计阶段	消防施工图
比 例	1:100
日 期	2004.05
版 次	第一版
图 号	电施15/17

(审图专用章盖章处)



五层消防平面图 1:100



中庚工程技术有限公司
Zhonggeng Engineering Technology Co., Ltd

说明:

- 备注:
1. 本图未经我司设计师之批准, 不得随意将任何部分复印、改动, 违者必究。
 2. 勿以比例量度此图, 一切应依图内数字所示为准。
 3. 本图所有涉及梁、柱、挡土墙等构造结构专业设计均须具备专业资质设计单位或结构工程师复核无误后方可实施。
 4. 本图以最后更正之版本作实, 其它版本自动作废。
 5. 本图须加盖本院出图章, 否则一律无效。

审 定	张 刘
审 核	张 刘
项目负责人	金雅宁
专业负责人	邓木春
校 对	李 子
设 计	李 子
绘 图	李 子

建设单位

商都县委、政府、人大、政协

工程名称

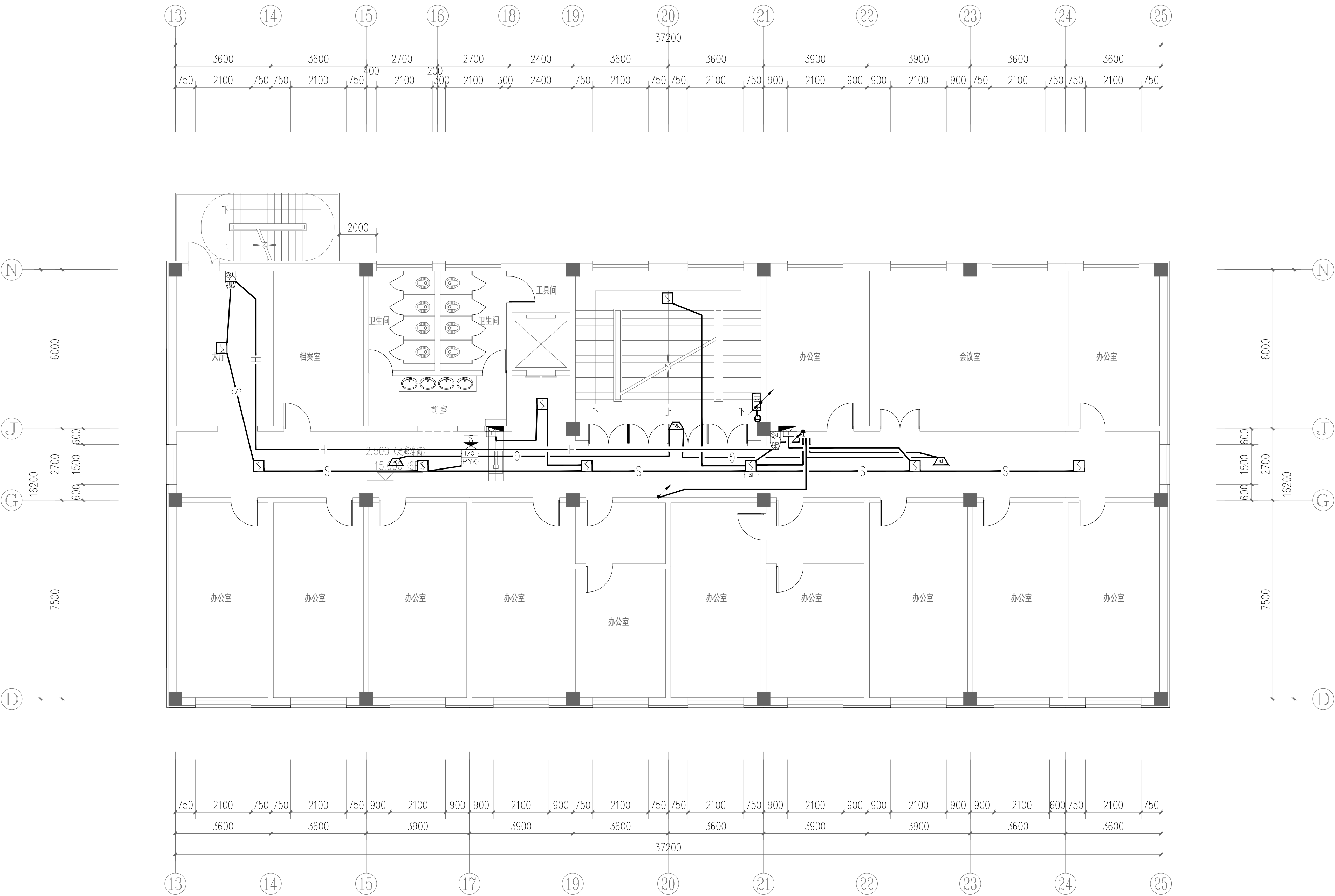
办公楼

图名

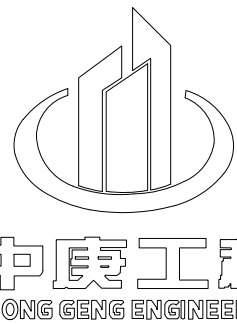
六层消防平面图

项目编号	WLCB2015-015
专 业	电 气
设计阶段	消防施工图
比 例	1:100
日 期	2004.05
版 次	第一版
图 号	电施16/17

(审图专用章盖章处)



六层消防平面图 1:100



中庚工程技术有限公司
Zhonggeng Engineering Technology Co., Ltd

说明:

- 备注:
1. 本图未经我司设计师之批准, 不得随意将任何部分复印、改动, 违者必究。
 2. 勿以比例量度此图, 一切应依图内数字所示为准。
 3. 本图所有涉及梁、柱、挡土墙等构造结构专业设计均需具备专业资质设计单位或结构工程师复核无误后方可实施。
 4. 本图以最后更正之版本作实, 其它版本自动作废。
 5. 本图须加盖本院出图章, 否则一律无效。

审 定	张 刘
审 核	张 刘
项目负责人	金雅宁
专业负责人	邓木春
校 对	李 子
设 计	李 子
绘 图	李 子

建设单位

商都县委、政府、人大、政协

工程名称

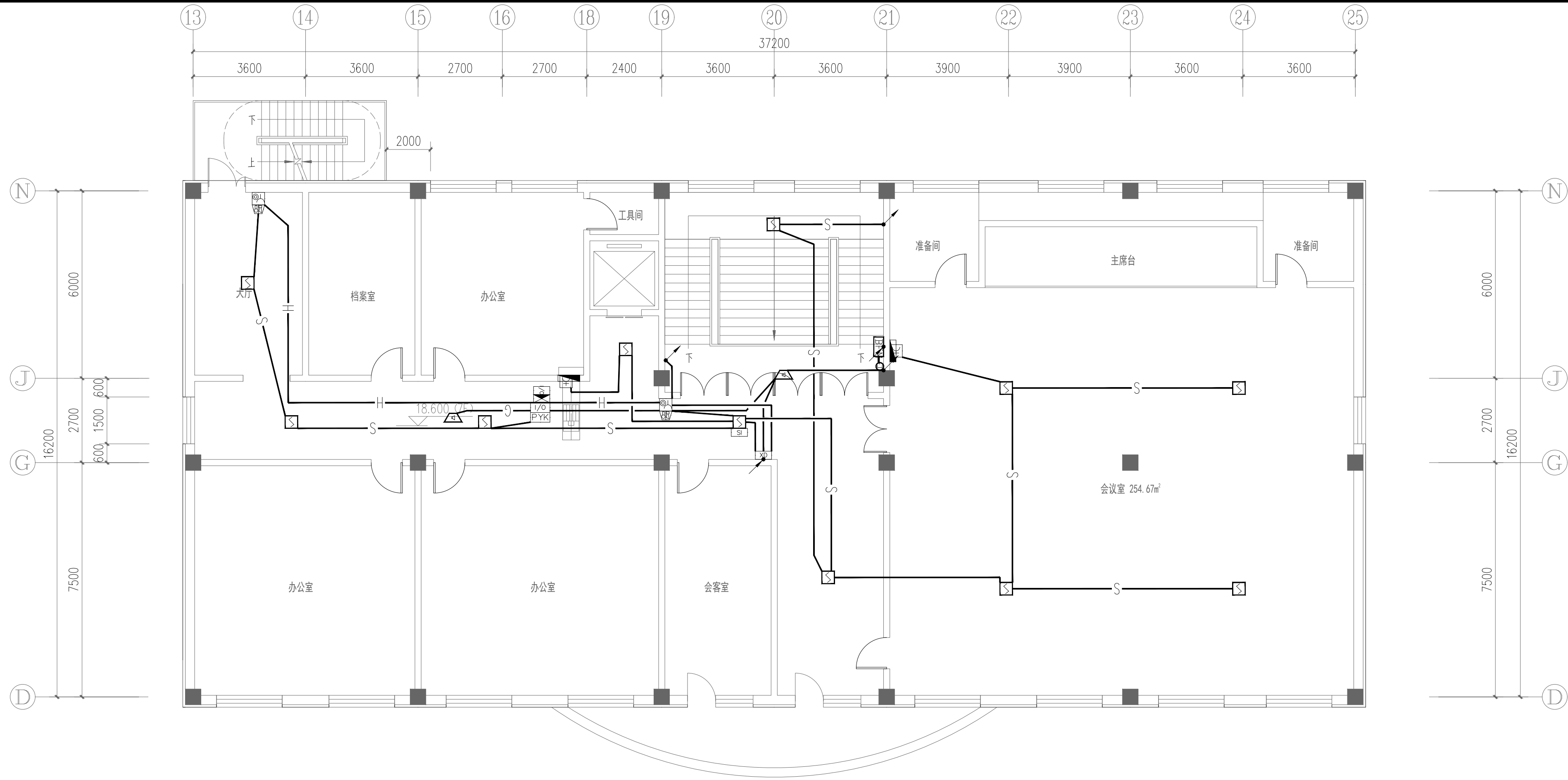
办公楼

图名

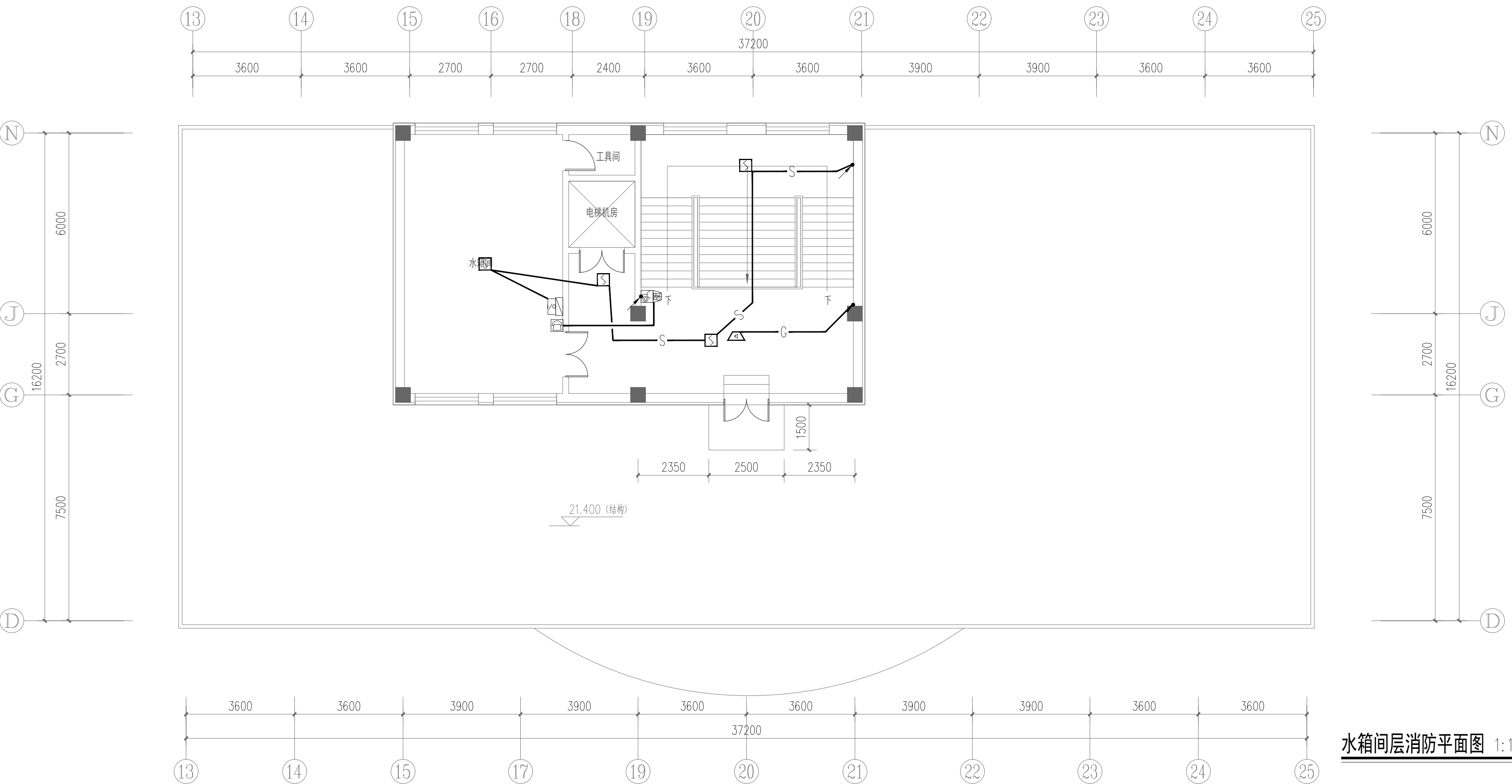
七层消防平面图
水箱间层消防平面图

项目编号	WLCB2015-015
专 业	电 气
设计阶段	消防施工图
比 例	1:100
日 期	2004.05
版 次	第一版
图 号	电施17/17

(审图专用章盖章处)



七层消防平面图 1:100



水箱间层消防平面图 1:100