



说明:

1. 本图未经设计单位审核,不得随意修改。  
2. 本图比例尺为1:100。  
3. 本图所有尺寸,均以建筑图为准。  
4. 本图所有尺寸,均以建筑图为准。  
5. 本图所有尺寸,均以建筑图为准。

审 定 核 审	李利华
项目负责	赵子
专业负责	张子
校 对	张子
设 计	张子
绘 图	张子

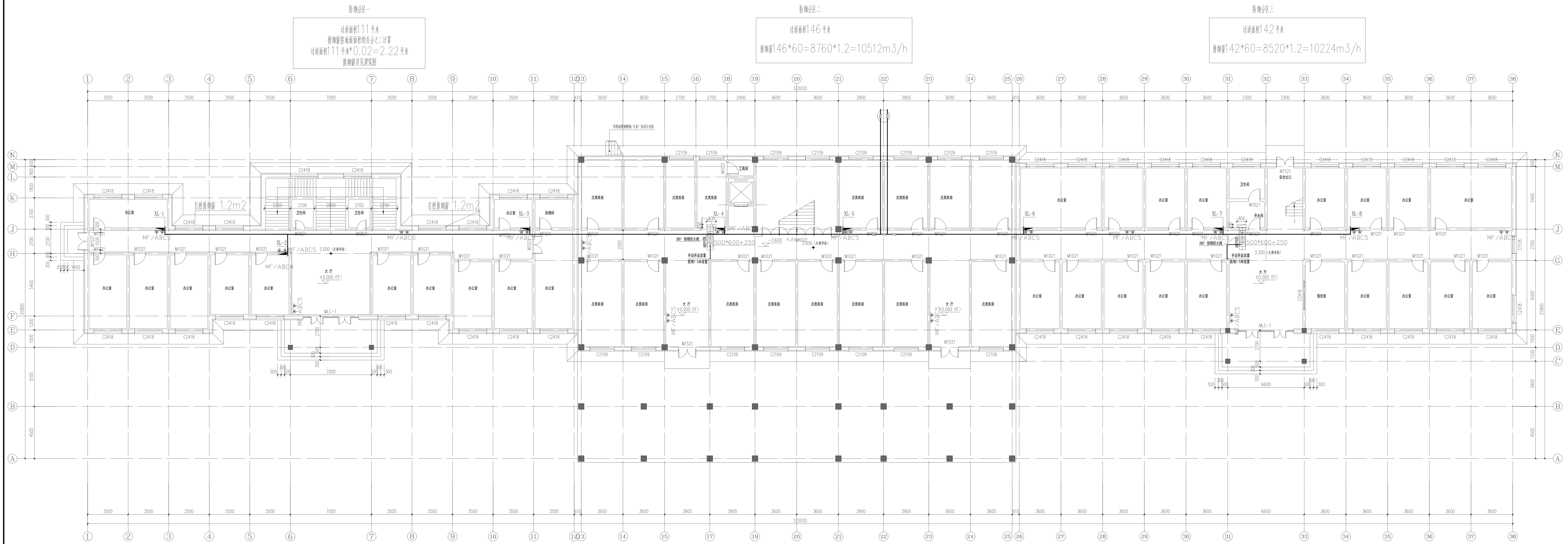
建设单位  
商都县委、政府、人大、政协

工程名称  
办公楼

图名  
一层平面图

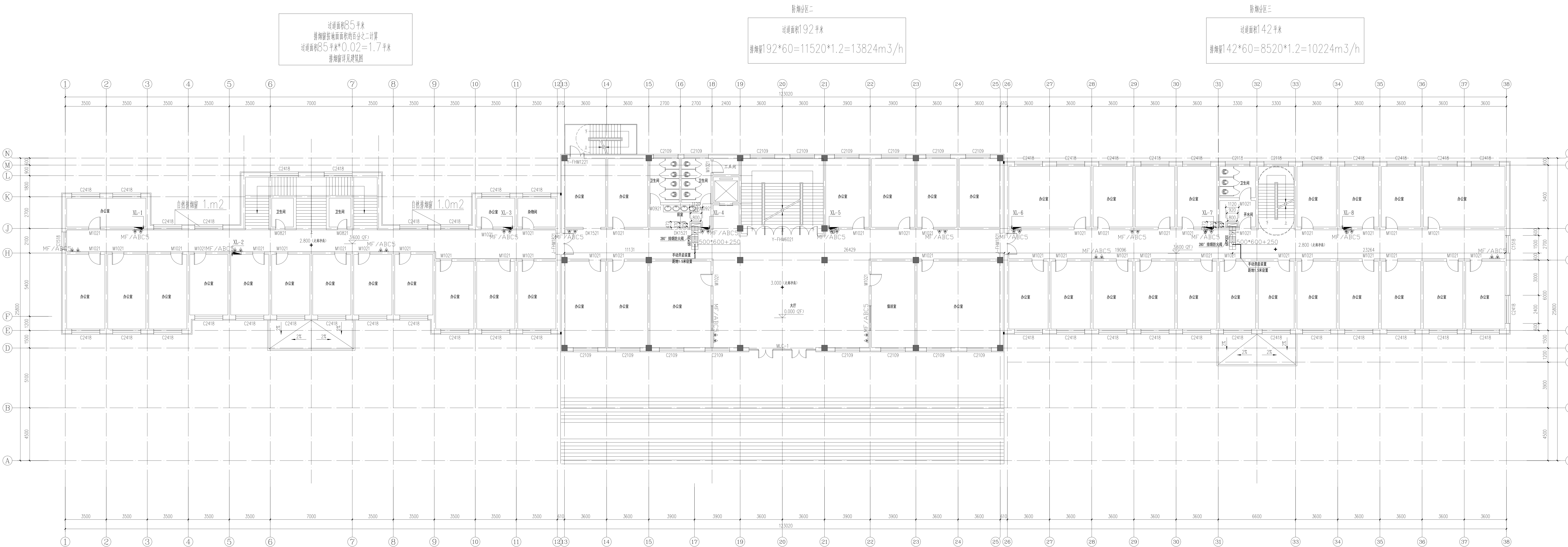
项目编号	WLCB2015-015
专 业	设 备
设计阶段	消防施工图
比 例	1:100
日 期	2004.05
版 次	第一版
图 号	2/10

(审图专用章盖章处)



一层消防及自然排烟窗平面图 1:100  
本层建筑面积1746.46m²





二层消防及自然排烟平面图 1:100

本层建筑面积1746.46m<sup>2</sup>

过道面积85平米  
排烟窗按地面面积的百分之二计算  
过道面积85平米\*0.02=1.7平米  
排烟窗详见建筑图

防火分区二  
过道面积192平米  
排烟量192\*60=11520\*1.2=13824m<sup>3</sup>/h

防火分区三  
过道面积142平米  
排烟量142\*60=8520\*1.2=10224m<sup>3</sup>/h

说明:

1. 本图未经设计单位审核，不得随意修改，如有修改，须经设计单位同意。
2. 本图比例尺为1:100，所有尺寸均以毫米为单位。
3. 本图所有标注，除标高外，均以毫米为单位。
4. 本图所有标注，除标高外，均以毫米为单位。
5. 本图所有标注，除标高外，均以毫米为单位。

审 定 核	李利华
审 核	李利华
项目负责人	赵子
专业负责人	张子
校 对	张子
设 计	张子
绘 图	张子

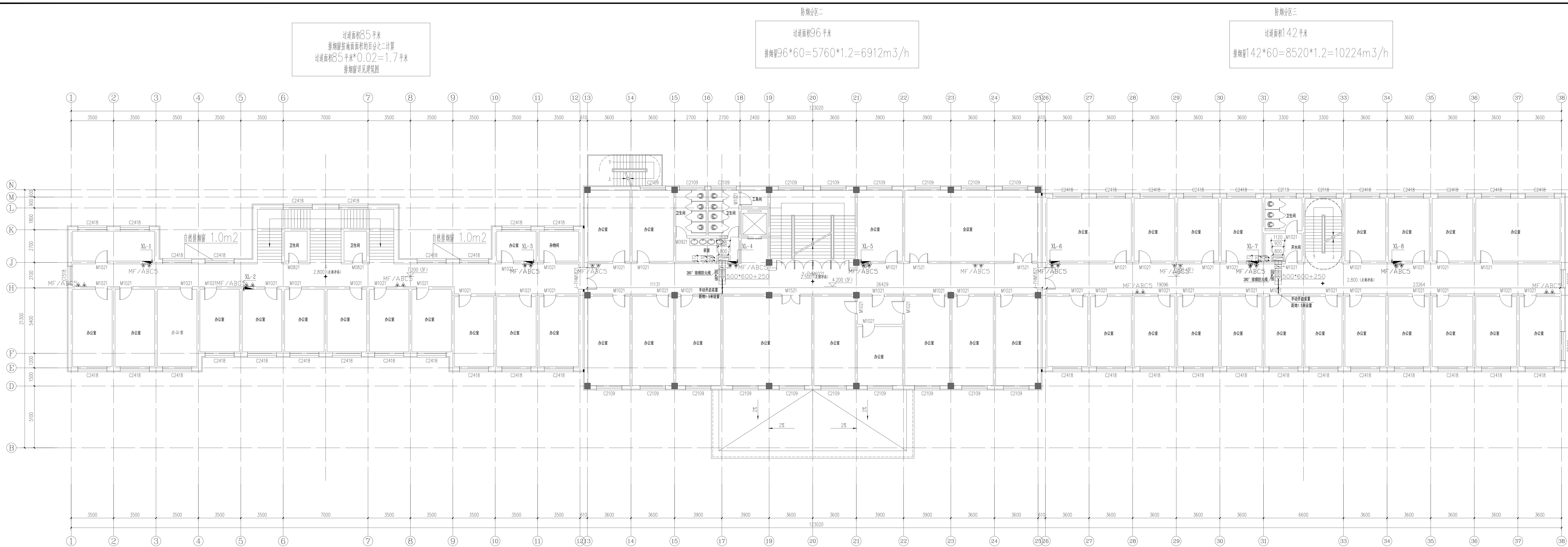
建设单位  
商都县委、政府、人大、政协

工程名称  
办公楼

图名  
二层平面图

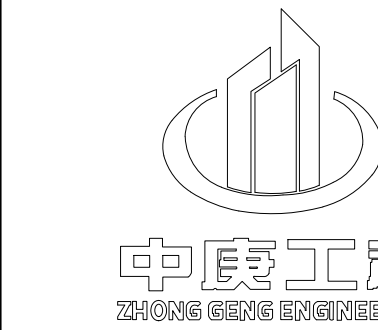
项目编号	WLCB2015-015
专 业	设 备
设计阶段	消防施工图
比 例	1:100
日 期	2004.05
版 次	第一版
图 号	3/10

(审图专用章盖章处)



三层消防及自然排烟窗平面图 1:100

本层建筑面积1746.46m<sup>2</sup>



中庚工程技术有限公司  
Zhonggong Engineering Technology Co., Ltd.

说明:

1. 本图未经设计单位审核, 不得随意修改或翻印。
2. 设计比例尺: 1:100。
3. 本图所有标注, 除注明外, 均按国家现行标准执行。
4. 本图以最新之版本为准, 其它版本均作废。
5. 本图所有标注, 除注明外, 均按国家现行标准执行。

审 定 核	李利伟
审 核	李利伟
项目负责人	李利伟
专业负责人	李利伟
校 对	李利伟
设 计	李利伟
绘 图	李利伟

建设单位

商都县委、政府、人大、政协

工程名称

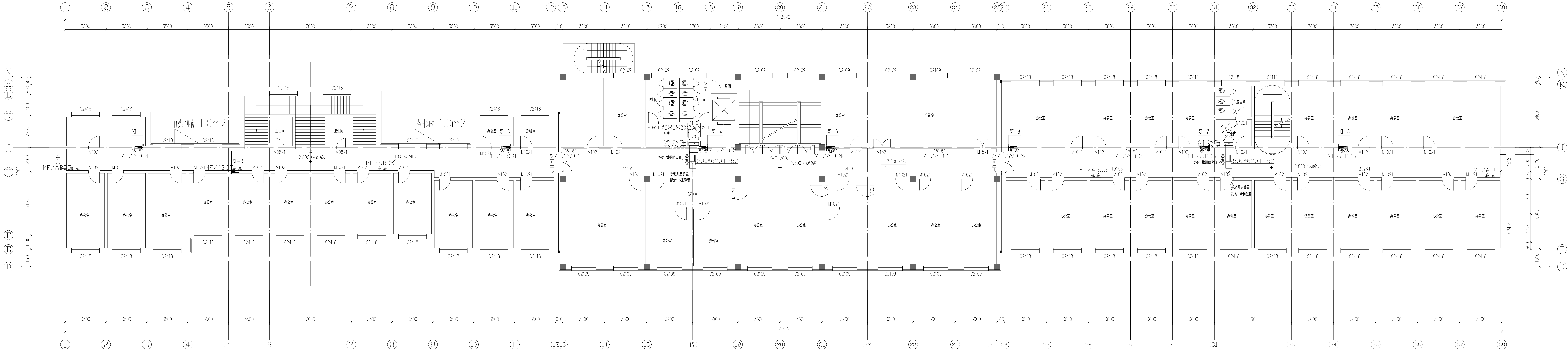
办公楼

图名

三层平面图

项目编号	WLCB2015-015
专 业	设 备
设计阶段	消防施工图
比 例	1:100
日 期	2004.05
版 次	第一版
图 号	4/10

(审图专用章盖章处)



四层消防及自然排烟窗平面图 1:100

本层建筑面积1746.46m²

过道面积85平米  
排烟量按地面面积的百分之二计算  
过道面积85平米\*0.02=1.7平米  
排烟量详见建筑图

防烟分区二  
过道面积96平米  
排烟量96\*60=5760\*1.2=6912m³/h

防烟分区三  
过道面积142平米  
排烟量142\*60=8520\*1.2=10224m³/h

说明:

- 备注:
1. 本图未经我司设计部之批准, 不得随意作任何修改、变动、违者必究。
  2. 图例比例尺: 1:100。
  3. 本图所有标注、尺寸、材料等均以设计为准, 如有变更, 须经设计部同意后方可实施。
  4. 本图以最新版之国家标准为准, 其它版本自动作废。
  5. 本图须加盖设计院公章, 否则一律无效。

审 定 核 对	李利华
审 核	李利华
项目负责人	赵子
专业负责人	张子
校 对	张子
设 计	张子
绘 图	张子

建设单位  
商都县委、政府、人大、政协

工程名称  
办公楼

图名  
四层平面图

项目编号	WLCB2015-015
专 业	设 备
设计阶段	消防施工图
比 例	1:100
日 期	2004.05
版 次	第一版
图 号	5/10

(审图专用章盖章处)

- 备注:
1. 本图未经我司设计部之批准, 不得随意将任何部分翻印、修改、违者必究。
  2. 图以比例量取此图, 一切以图内数字所示为准。
  3. 本图所有涉及建筑、结构、给排水等构造物均须由专业设计人员审核, 具备专业资质设计单位或结构工程监理单位后方可实施。
  4. 本图以最新更正之版本为准, 其它版本均作废。
  5. 本图所有涉及建筑、结构、给排水等构造物均须由专业设计人员审核, 具备专业资质设计单位或结构工程监理单位后方可实施。

审 定 核	李利华
审 核	彭伟
项目负责人	彭伟
专业负责人	彭伟
校 对	李利华
设 计	李利华
绘 图	李利华

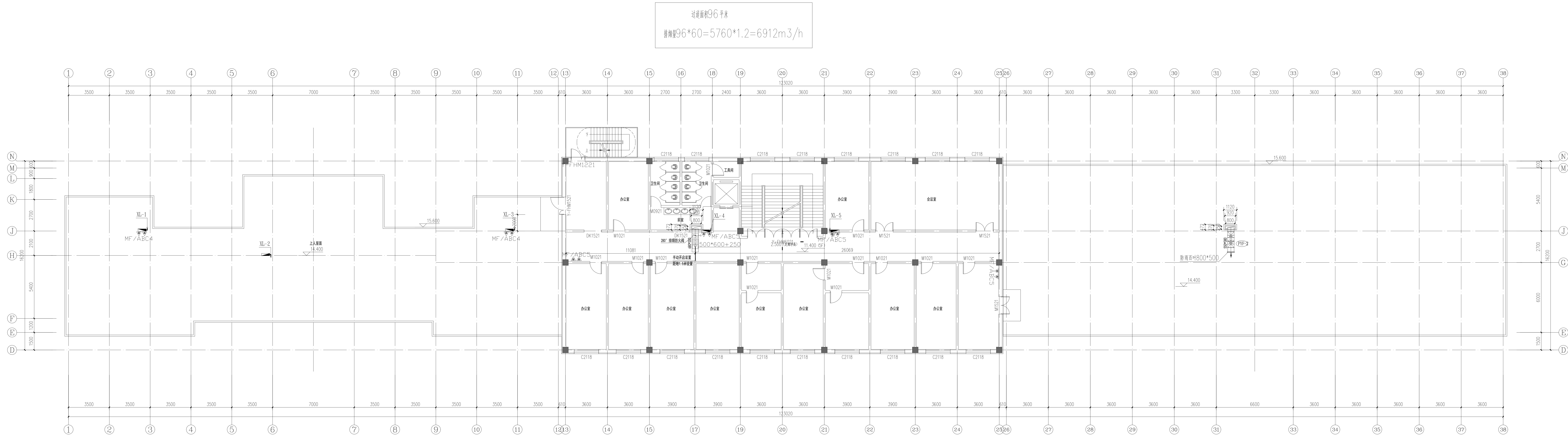
建设单位  
商都县委、政府、人大、政协

工程名称  
办公楼

图名  
五层平面图

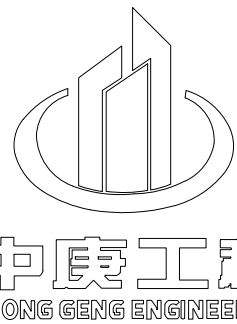
项目编号	WLCB2015-015
专 业	设 备
设计阶段	消防施工图
比 例	1:100
日 期	2004.05
版 次	第一版
图 号	6/10

(审图专用章盖章处)



五层消防及自然排烟窗平面图 1:100

本层建筑面积638.32m²



中庚工程技术有限公司  
Zhonggeng Engineering Technology Co., Ltd

说明:

- 备注:
1. 本图未经我司设计师之批准, 不得随意将任何部分复印、改动, 违者必究。
  2. 勿以比例量度此图, 一切应依图内数字所示为准。
  3. 本图所有涉及梁、柱、挡土墙等构造结构专业设计均须具备专业资质设计单位或结构工程师复核无误后方可实施。
  4. 本图以最后更正之版本作实, 其它版本自动作废。
  5. 本图须加盖本院出图章, 否则一律无效。

审 定	曹列峰
审 核	彭锦
项目负责人	彭锦
专业负责人	彭锦
校 对	陈毅
设 计	叶伟
绘 图	叶伟

建设单位

商都县委、政府、人大、政协

工程名称

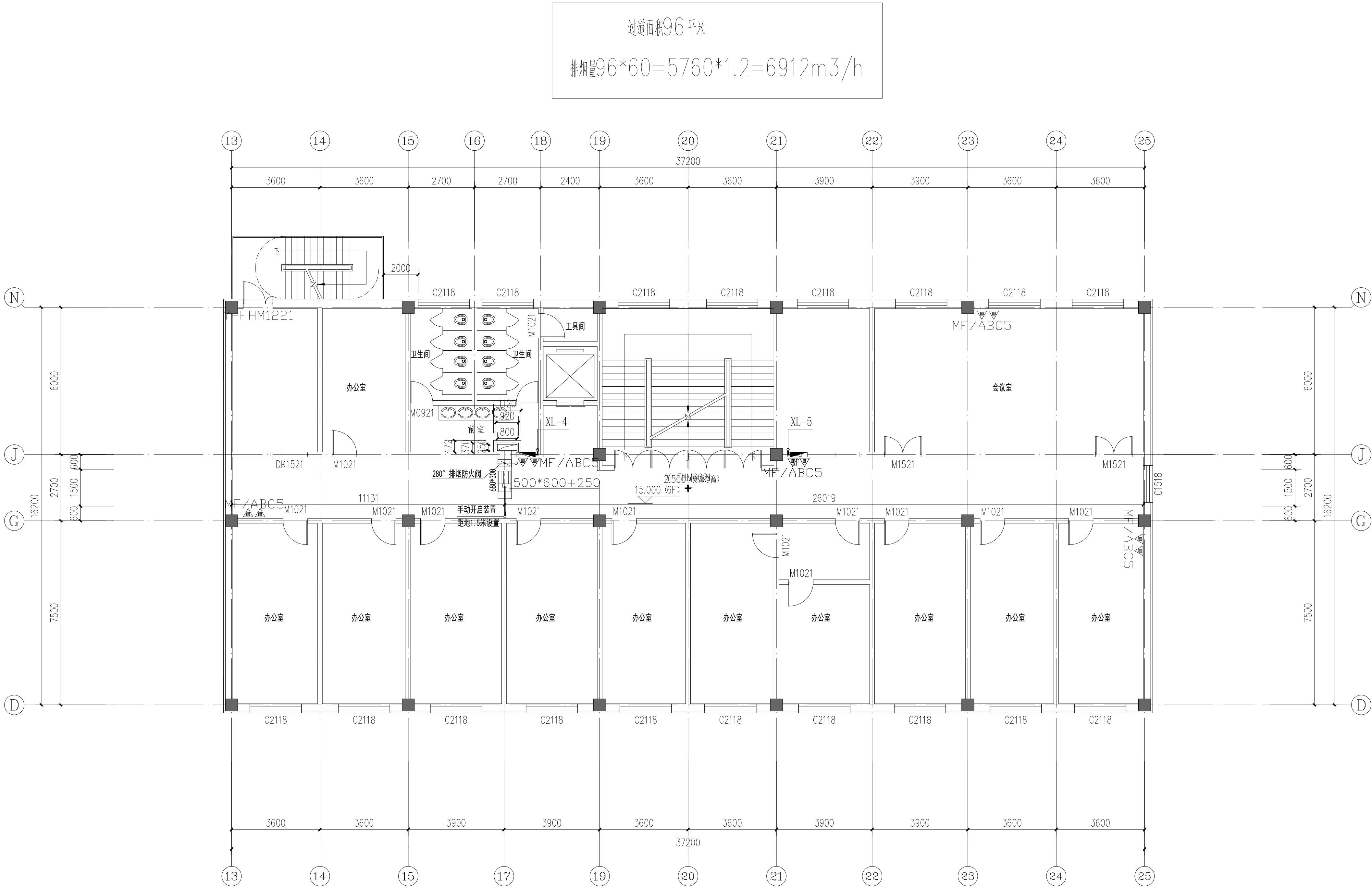
办公楼

图名

六层平面图

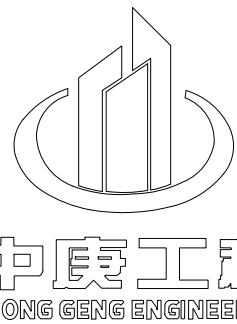
项目编号	WLCB2015-015
专 业	设 备
设计阶段	消防施工图
比 例	1:100
日 期	2004.05
版 次	第一版
图 号	7/10

(审图专用章盖章处)



六层消防及自然排烟窗平面图 1:100

本层建筑面积638.32m²



中庚工程技术有限公司  
Zhonggeng Engineering Technology Co., Ltd

说明:

- 备注:
1. 本图未经我司设计师之批准, 不得随意将任何部分复印、改动, 违者必究。
  2. 勿以比例量度此图, 一切应依图内数字所示为准。
  3. 本图所有涉及梁、柱、挡土墙等构造结构专业设计均须具备专业资质设计单位或结构工程师复核无误后方可实施。
  4. 本图以最后更正之版本作实, 其它版本自动作废。
  5. 本图须加盖本院出图章, 否则一律无效。

审 定	曹列峰
审 核	曹列峰
项目负责人	赵永宁
专业负责人	阮平村
校 对	范 毅
设 计	叶伟东
绘 图	叶伟东

建设单位

商都县委、政府、人大、政协

工程名称

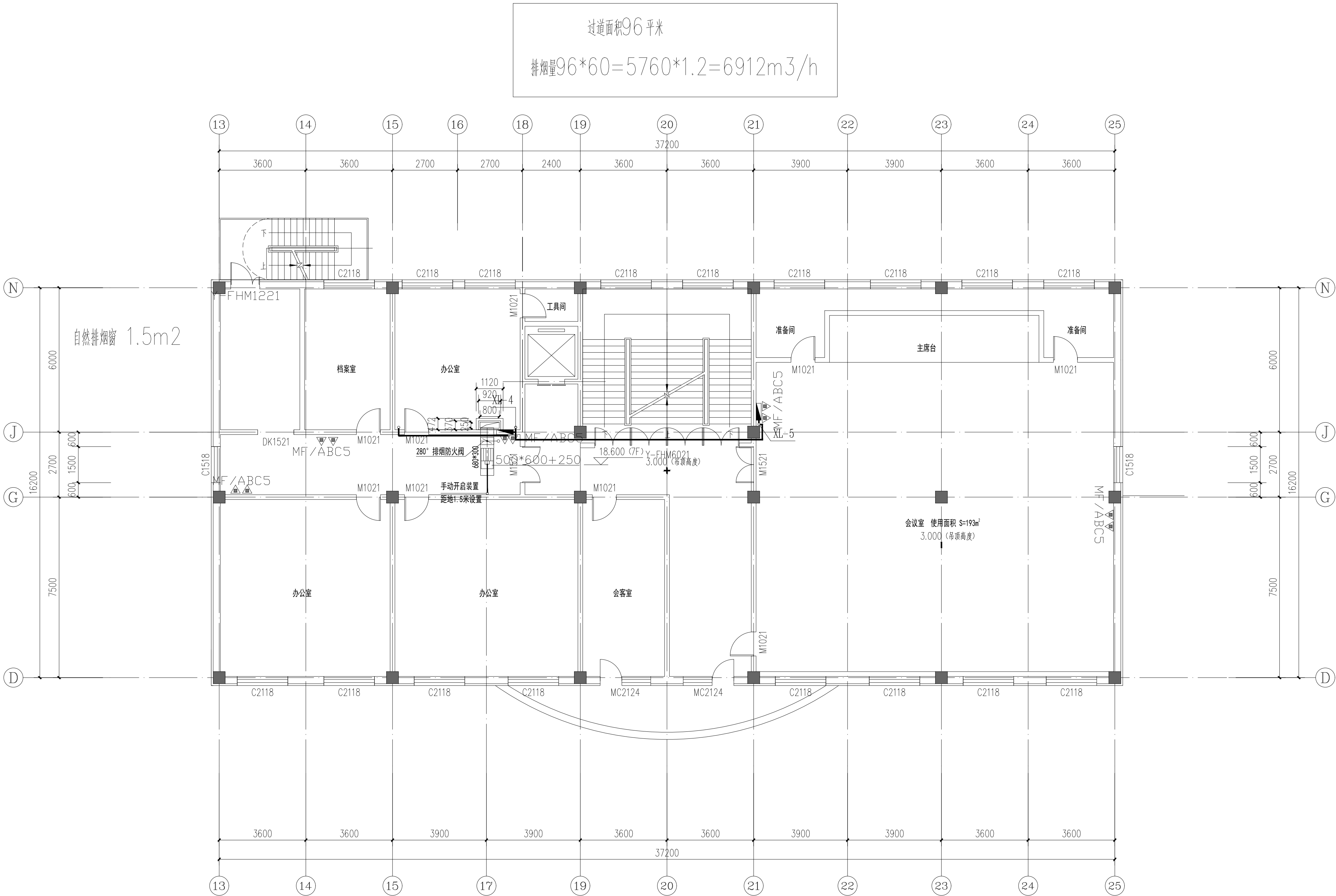
办公楼

图名

七层平面图

项目编号	WLCB2015-015
专 业	设 备
设计阶段	消防施工图
比 例	1:100
日 期	2004.05
版 次	第一版
图 号	8/10

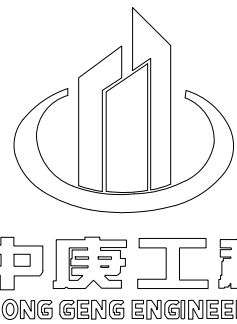
(审图专用章盖章处)



七层消防及自然排烟窗平面图 1:100

本层建筑面积659.55m²





中庚工程技术有限公司  
Zhonggeng Engineering Technology Co., Ltd

说明:

备注:  
1. 本图未经我司设计之批准, 不得随意将任何部分复印、改动, 违者必究。  
2. 勿以比例量度此图, 一切应依图内数字所示为准。  
3. 本图所有涉及梁、柱、挡土墙等构造结构专业设计均须具备专业资质设计单位或结构工程师复核无误后方可实施。  
4. 本图以最后更正之版本作实, 其它版本自动作废。  
5. 本图须加盖本院出图章, 否则一律无效。

审 定	曹列峰
审 核	彭锦
项目负责人	赵宇
专业负责人	欧阳丹
校 对	范毅
设 计	叶伟东
绘 图	叶伟东

建设单位

商都县委、政府、人大、政协

工程名称

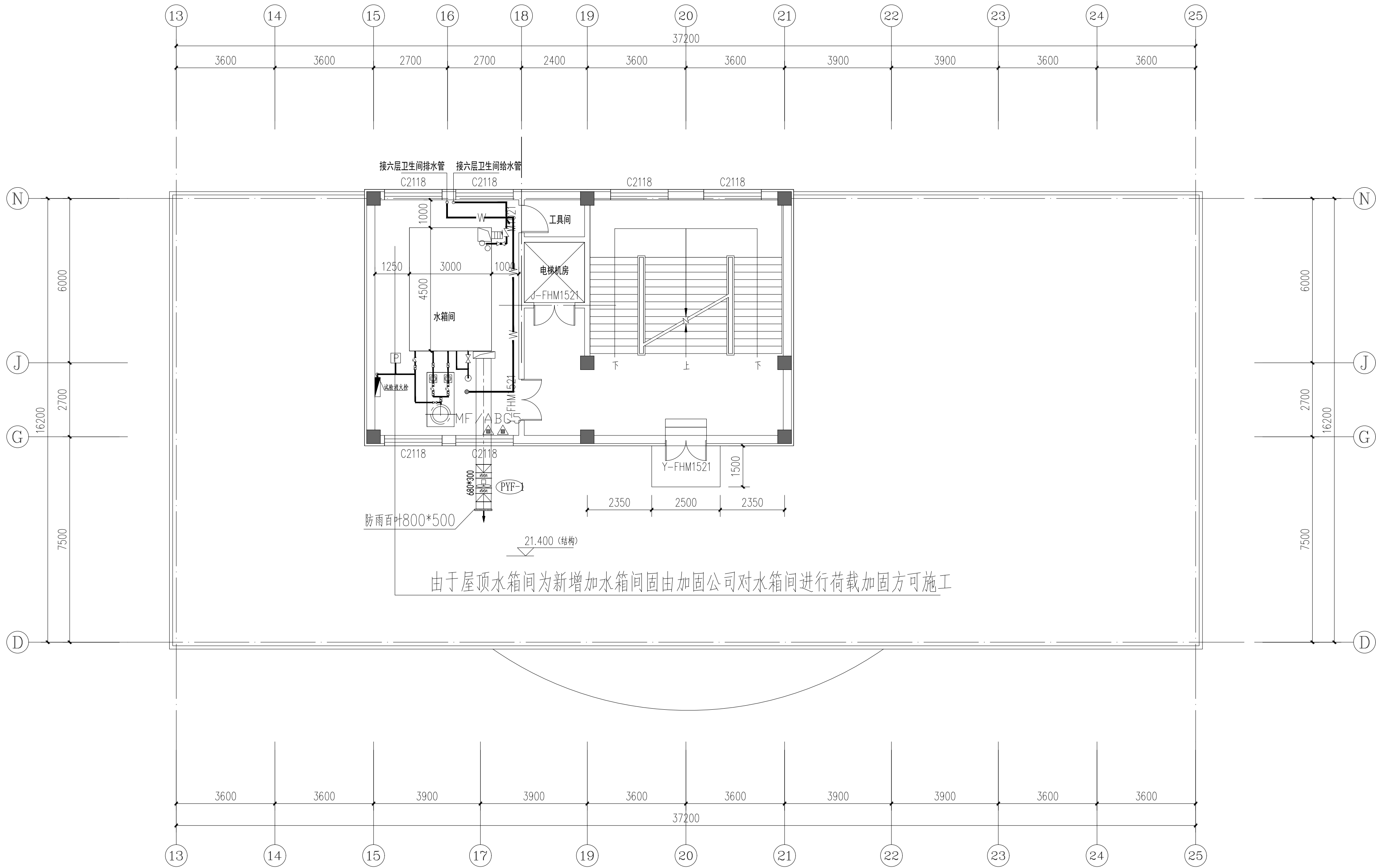
办公楼

图名

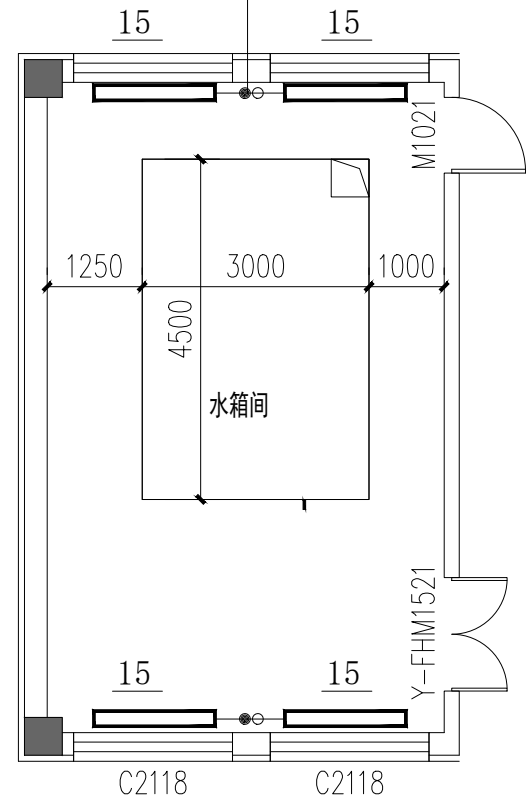
七层平面图

项目编号	WLCB2015-015
专 业	设 备
设计阶段	消防施工图
比 例	1:100
日 期	2004.05
版 次	第一版
图 号	9/10

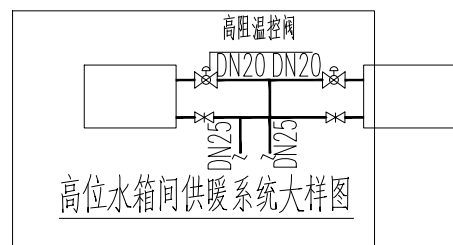
(审图专用章盖章处)



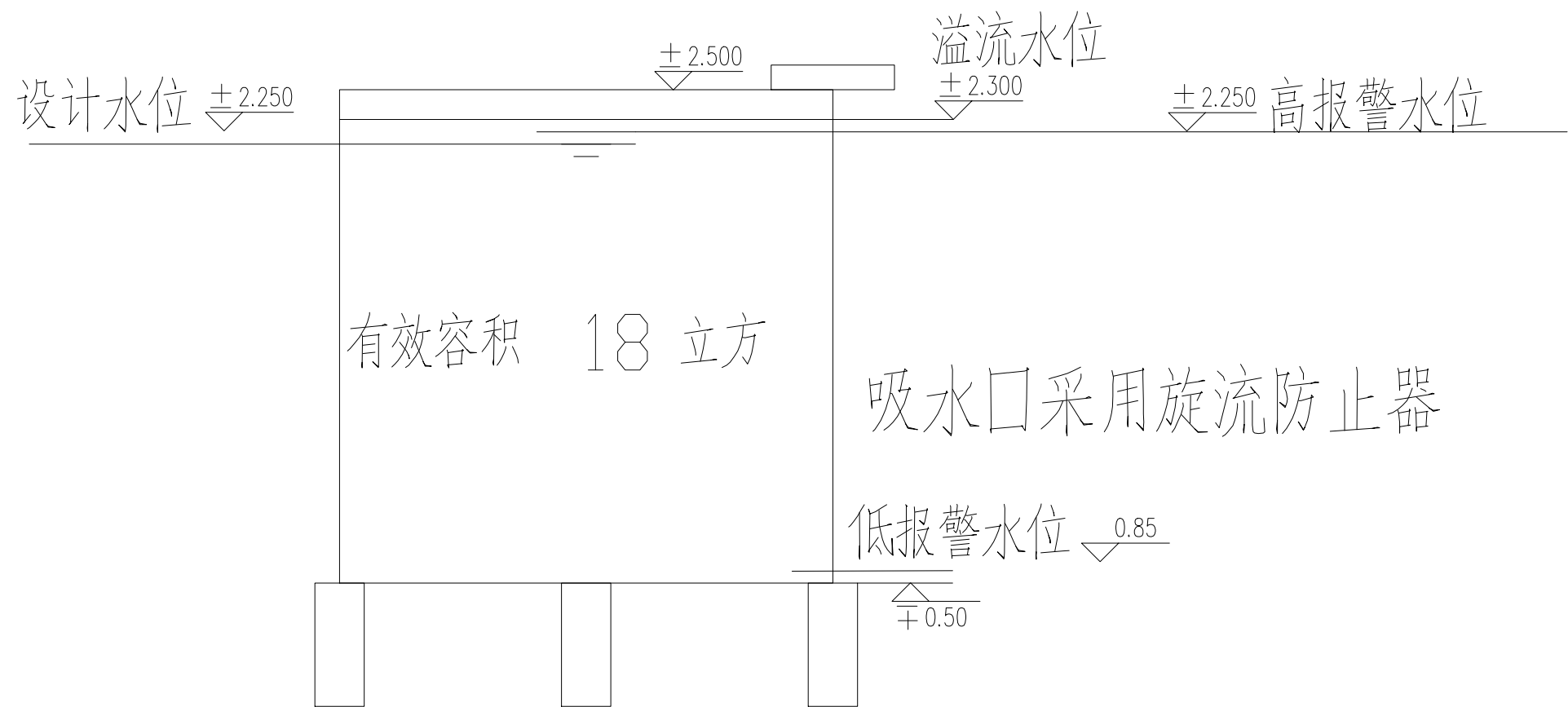
接七层原有采暖立管  
散热器采用760铸铁散热器



屋顶水箱间采暖平面图 1:100

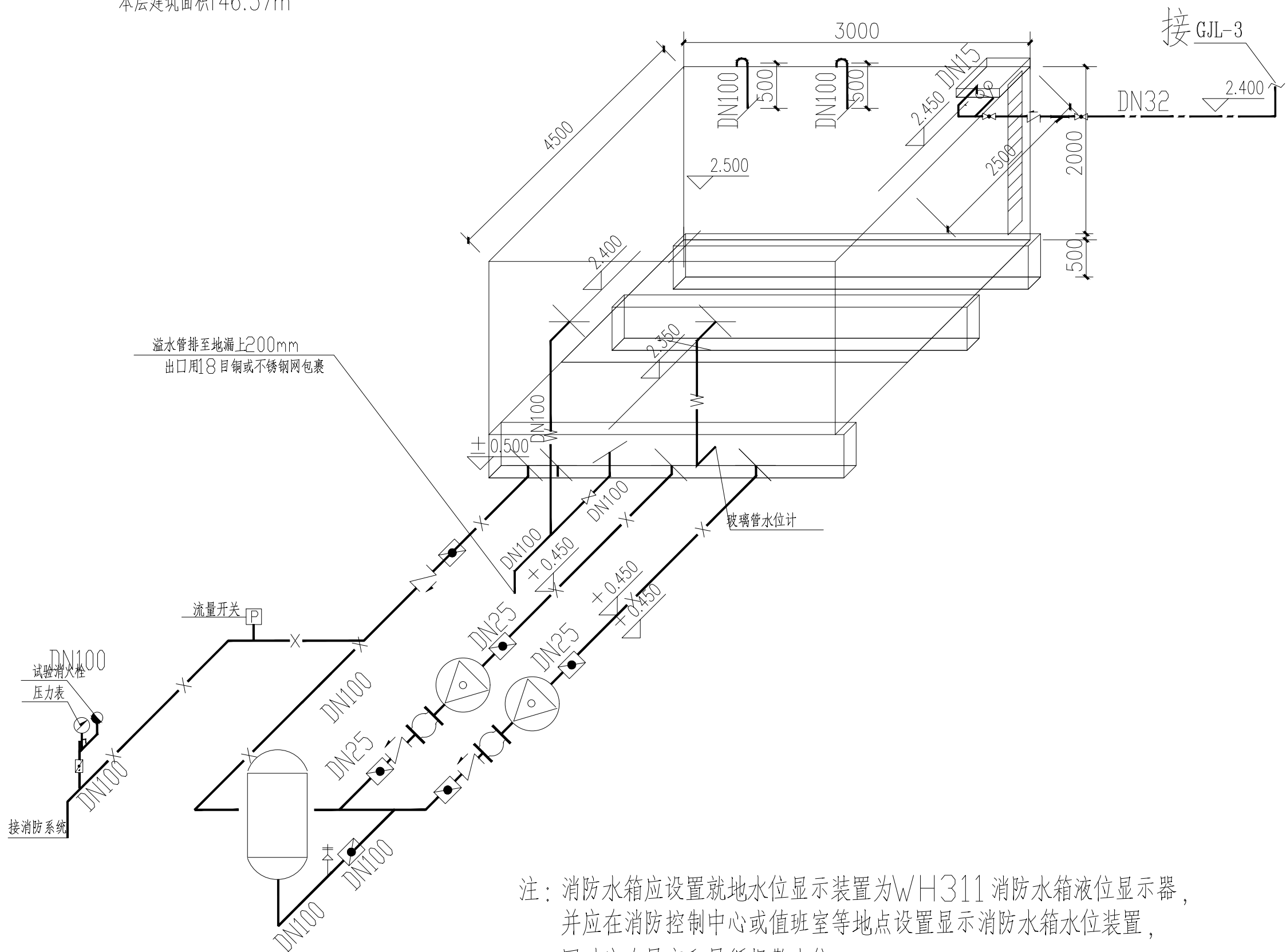


编号	名称及规格	单位	数量	备注	运行压力
1	XW(L)-I-3.0-20-AD 立式增压稳压设备, 电机N=1.1KW	套	1	安装参 17S205/15	P0=0.16 P≤1=0.18
2	不锈钢板水箱4500*3000*2000	个	1	安装参 12S2/66-68	P≤2=0.22

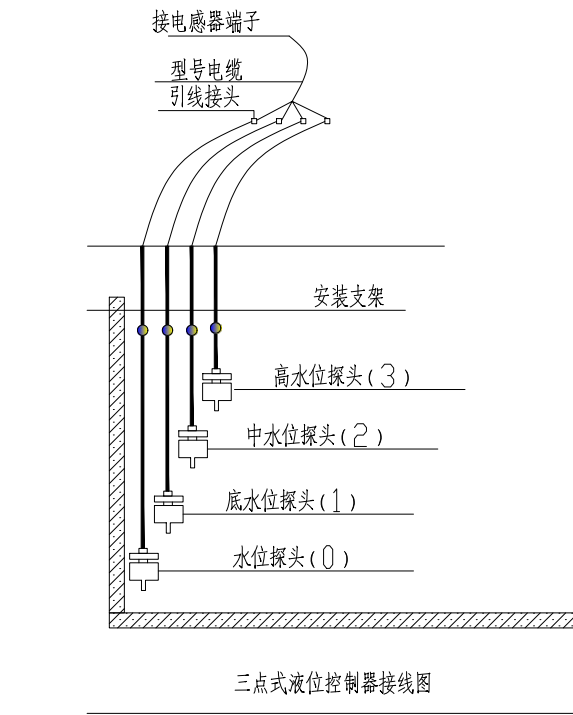


高位水箱水位显示图

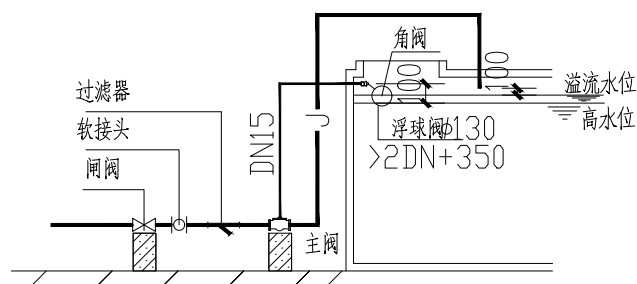
水箱实际有效容积  
4500\*3000\*1.40=18.9立方



注: 消防水箱应设置就地水位显示装置为WH311消防水箱液位显示器, 并在消防控制中心或值班室等地点设置显示消防水箱水位装置, 同时应有最高和最低报警水位。

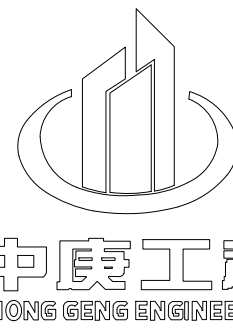


水位装置型号YWK\_II-3型液位显示器[12S2-85]



液位浮球阀安装示意图

100X型浮球式液位控制阀规格[100系列]232-51



中庚工程技术有限公司  
Zhonggong Engineering Technology Co., Ltd.

说明:

- 备注:
1. 本图须经我司设计部之批准，不得随意将任何部分翻印、改动、违者必究。
  2. 原图比例尺量取此图，一切标注图内数字所示为准。
  3. 本图所有涉及建筑、结构、给排水等构造结构专业设计均需具备专业资质设计单位或结构工程师复核无误后方可实施。
  4. 本图以最后更正之版本为准，其它版本自动作废。
  5. 本图须加盖设计院公章，否则一律无效。

审 定 核	李利峰
审 核	彭锦
项目负责人	赵宁
专业负责人	欧厚明
校 对	陈超
设 计	叶伟南
绘 图	叶伟南

建设单位

商都县委、政府、人大、政协

工程名称

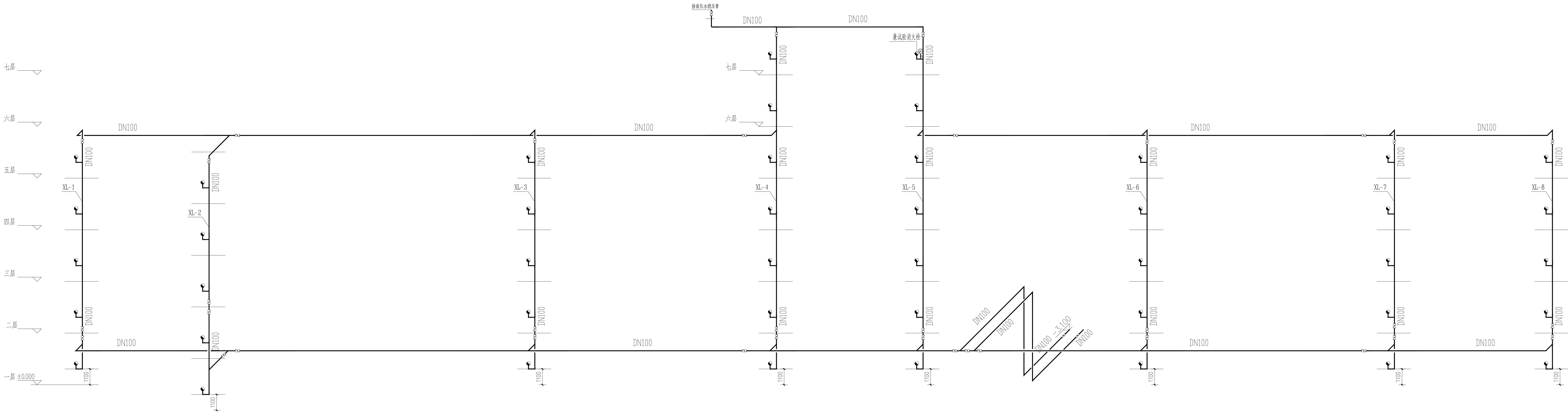
办公楼

图名

一层平面图

项目编号	WLCB2015-015
专 业 设 备	
设计阶段	消防施工图
比 例	1:100
日 期	2004.05
版 次	第一版
图 号	10/10

(审图专用章盖章处)



### 消防栓系统图 1:100

1. 连接消防栓的水平支管管径均为DN65mm.