



中科盛华工程集团有限公司  
ZHONGKESHENGHUA Engineering Group CO., LTD

证书编号: A114013266 (甲级)  
A214013263 (乙级)  
建筑行业 (建筑工程) 甲级  
农林行业 (农业综合开发生态工程) 专项甲级  
风景园林工程设计专项甲级  
环境工程设计专项 (水污染防治工程) 甲级  
城乡规划乙级  
市政行业乙级  
建筑行业 (人防工程) 乙级  
农林行业 (农业工程) 乙级  
化工石化医药行业乙级  
电力行业 (送电工程、变电工程) 专业丙级  
煤炭行业 (选煤厂、矿井) 专业乙级  
建材行业乙级  
机械行业乙级

合作设计单位:  
中科盛华工程集团有限公司  
内蒙古设计分公司

出图专用章  
证书编号: A114013266  
未加盖本公司出图章无效

注册职业章

中华人民共和国一级注册结构工程师  
姓名: 任小军  
注册号: 1401326-S010  
有效期: 2027年06月30日

建设单位:

凉城县永兴镇人民政府

工程名称:

永兴镇永兴村人畜饮水工程项目

子项名称:  
永兴镇永兴村人畜  
饮水工程项目蓄水池

图 名:  
设计说明

	姓 名	签 名
项目负责人	杨旭	杨旭
专业负责人	任小军	任小军
审 核	任小军	任小军
校 对	曹洪洋	曹洪洋
设 计	李硕	李硕

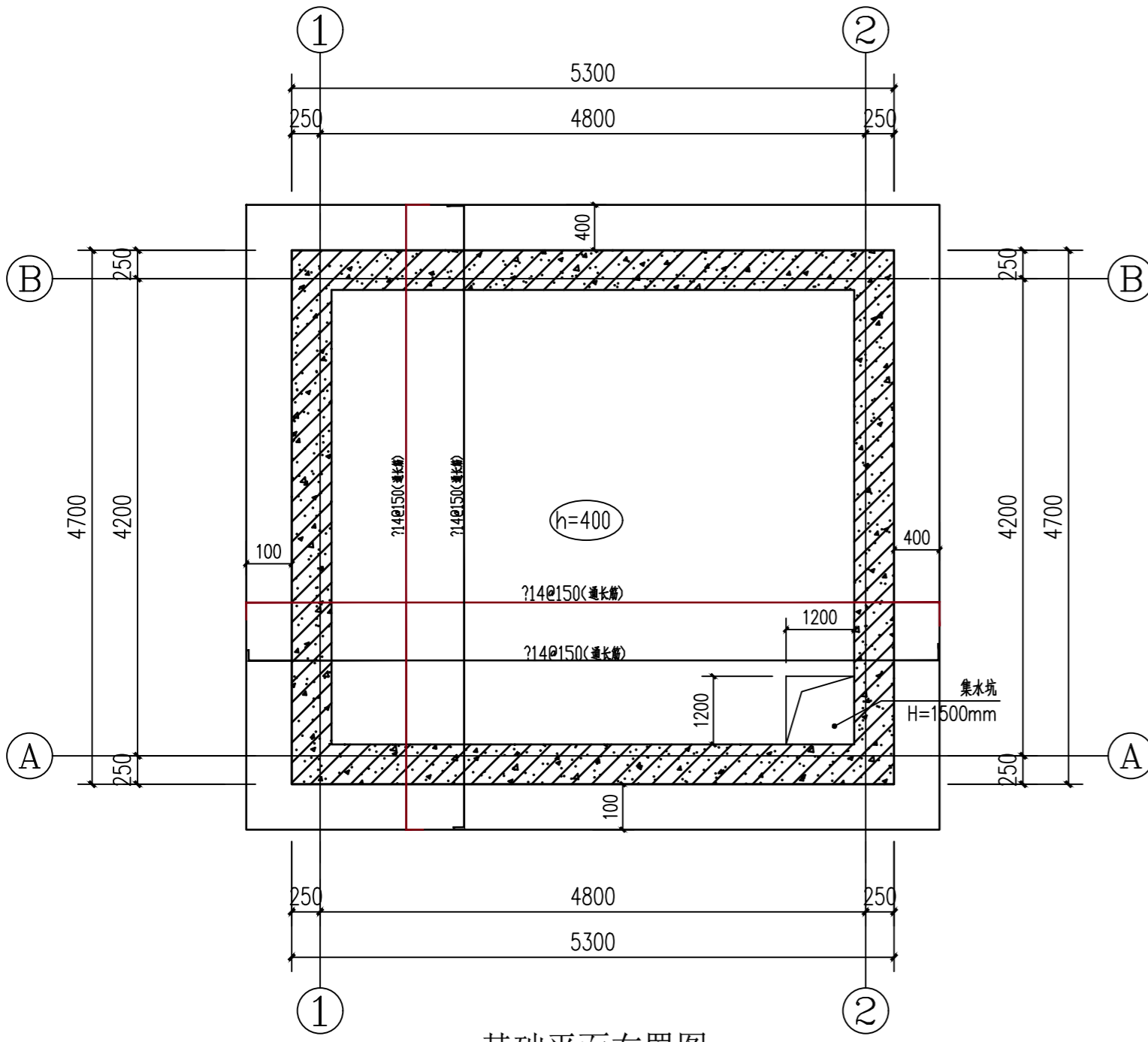
工程编号 2025ZKSHNMGJSJ-012

设计阶段 施工图

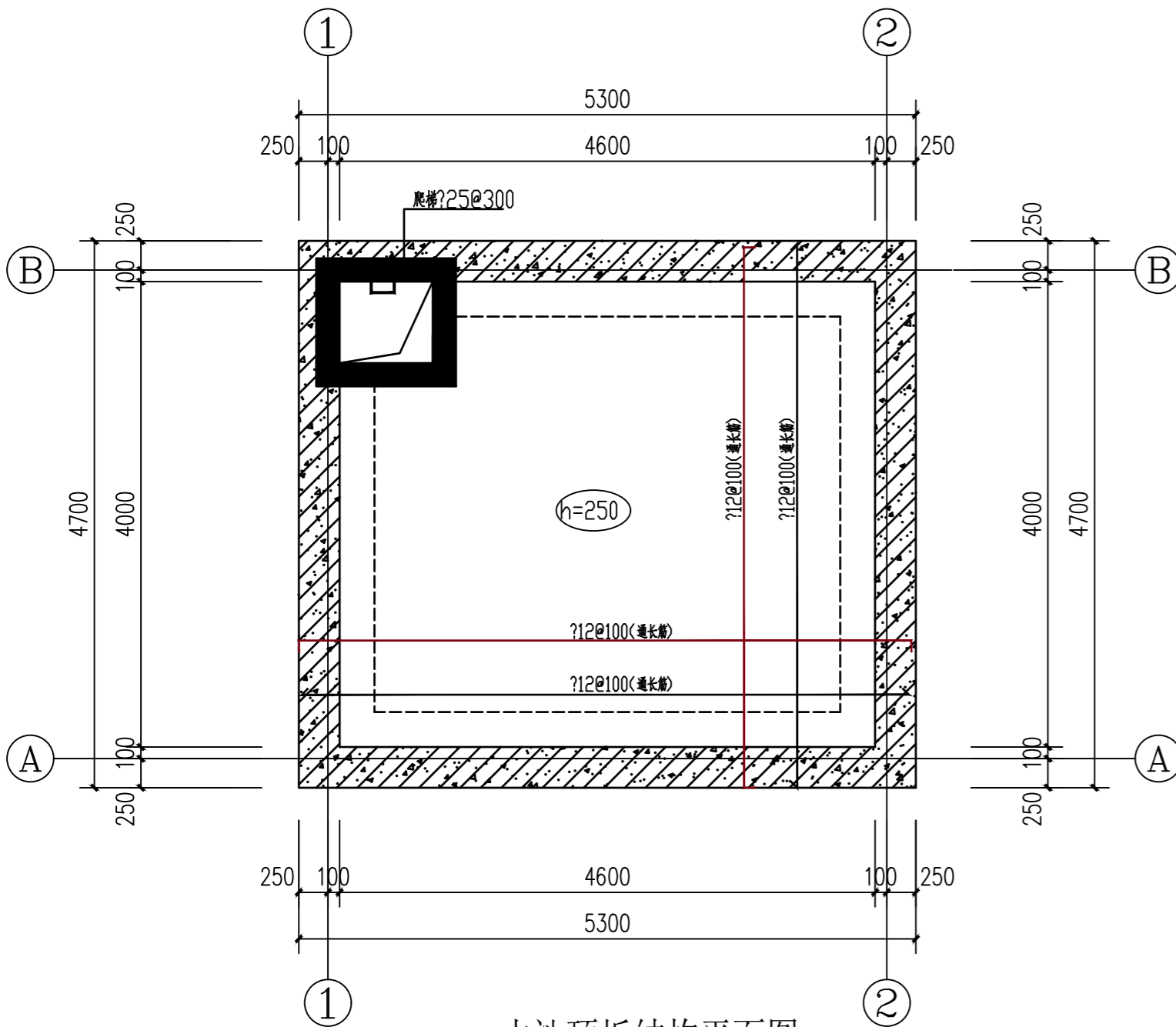
专业 结构 图号 01

比 例 1:100 日期 2025\04

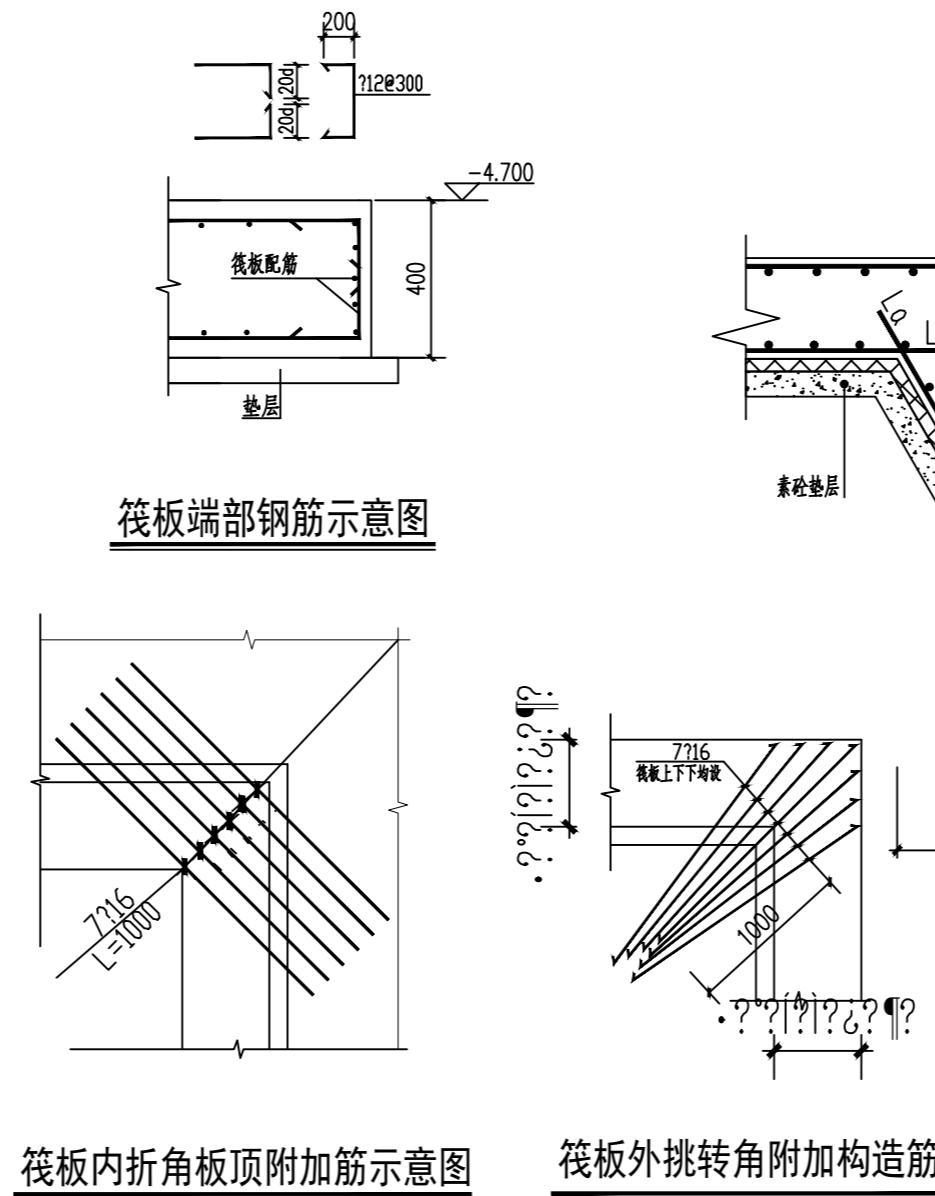
规格 A2



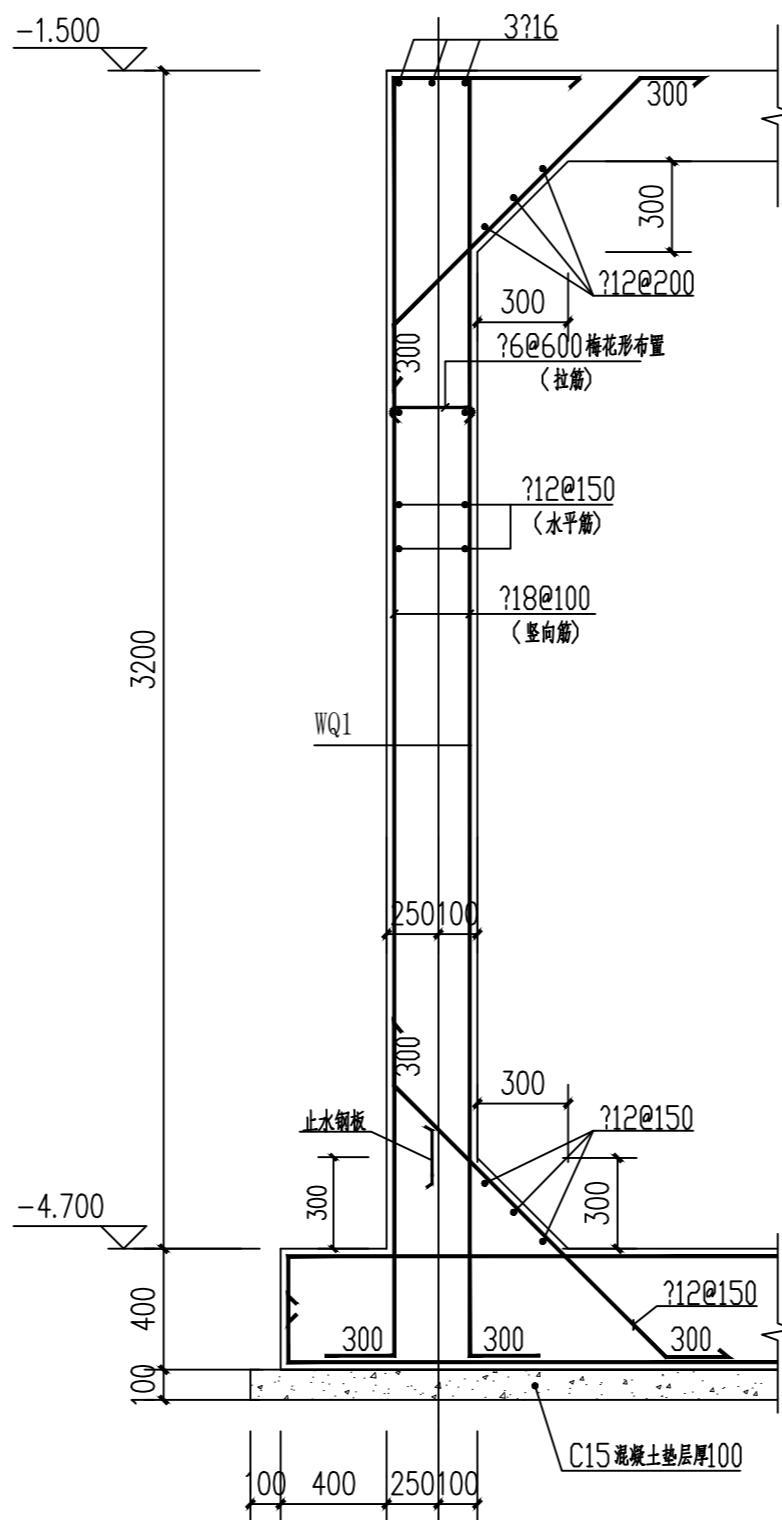
基础平面布置图  
基础底标高-5.100



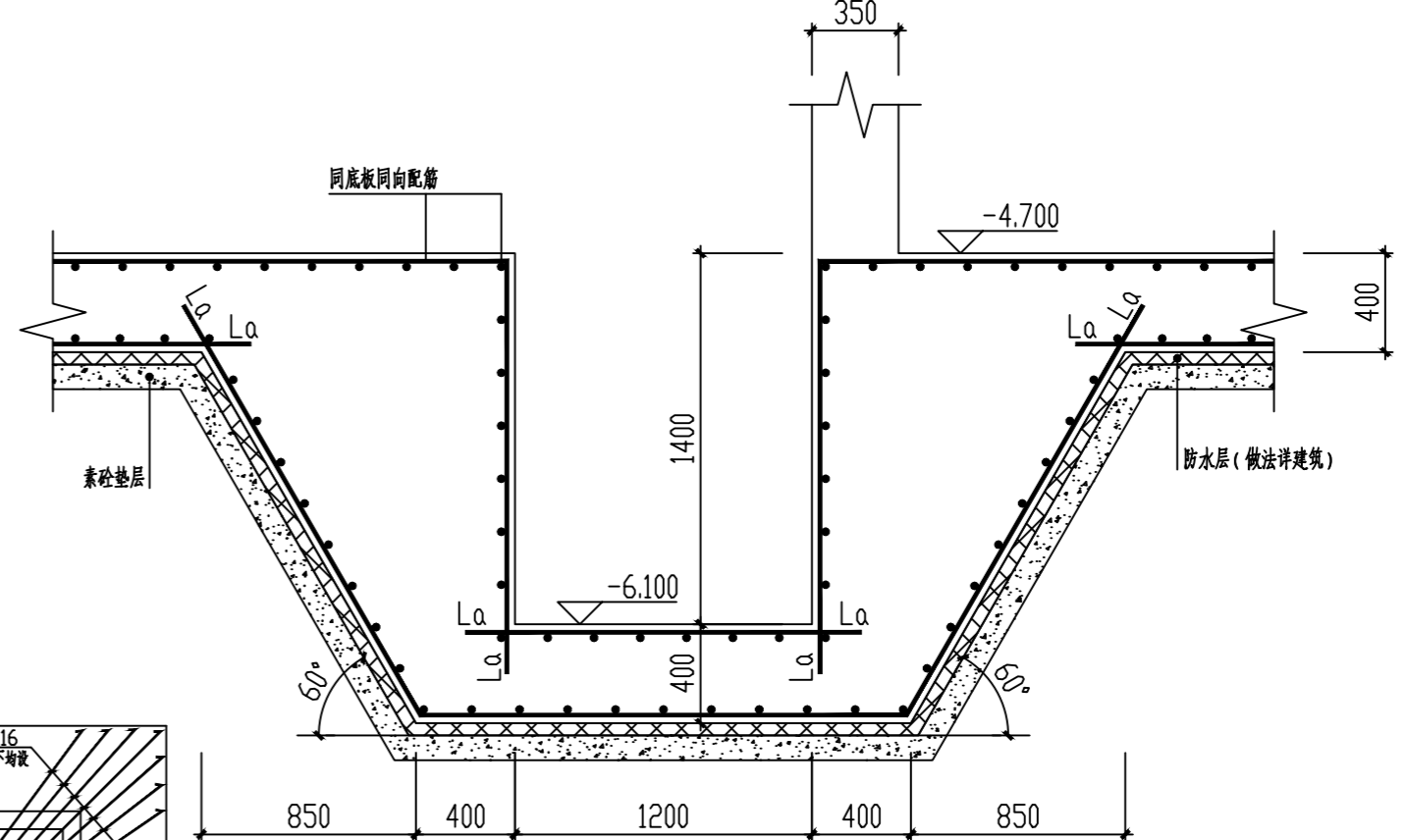
水池顶板结构平面图  
水池顶板不考虑消防车荷载



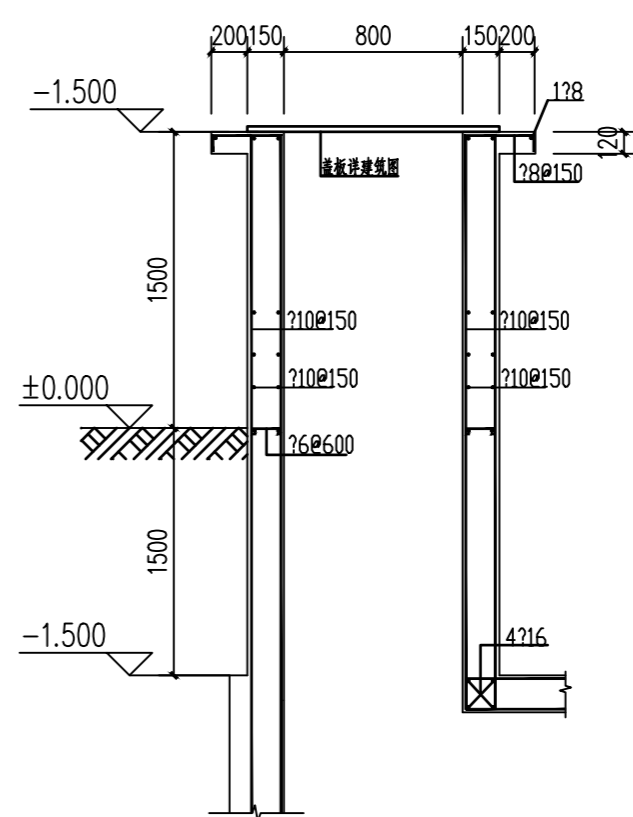
筏板内折角板顶附加筋示意图  
筏板外挑转角附加构造筋



水池外墙剖面图



集水坑剖面



上人孔大样

### 基础设计说明

#### 一、设计说明:

- 1、本工程地质耐力暂按 $F_{ak}=150\text{KPa}$ 。基础采用筏板基础。基槽土方开挖应严格按照设计要求进行,不得超挖。基槽机械开挖时,应预留300mm土层进行人工清除,地基不准扰动。基槽周边堆载不得超过设计规定。土方开挖完成后应立即验收进行垫层施工。对基槽进行封闭,防止水浸和暴露,并应及时进行地下结构施工。基槽挖好后必须进行详细的钎探等工作,查明基底下是否存在洞穴软弱土层等不良地质情况,并经设计和勘察单位会同有关单位共同验槽后方可继续施工。
- 2、基础及混凝土墙体强度等级为C30且均为抗渗混凝土,抗渗等级为P6;基础下素混凝土垫层强度等级为C20,垫层100mm厚外边超出基础底边宽度为100mm。
- 3、回填土必须分层夯实,每层厚度不得大于300,压实系数 $\geq 0.94$ 。
- 4、本工程插筋未考虑钢筋锈蚀影响,施工时应采取可靠的保证措施。
- 5、建筑物外圈地梁底及两侧回填300mm厚防冻胀粗砂,并夯实。
- 6、(1).基坑开挖时应做好基坑的支护工作,确保基坑周围临近建筑物、道路管线等设施的安全。  
(2).如果需预埋钢筋作防雷地极引线,其位置、数量及做法详见电路图纸;焊接工作应选派合格焊工操作,不得损伤结构钢筋。
- 7、地下室底板及侧墙应进行超前止水,超前止水的止水条采用3mm厚中埋式钢板(300x3)止水。