

四子王旗乌兰花镇城市危旧房改造

设计资质证号：甲级-A114014590

工程编号：2025ZCMHHSSJ-002

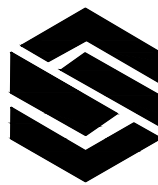
设计阶段：施工图



中城名华工程集团有限公司

2025年06月

建筑设计总说明



中城名华工程集团有限公司

ZHONG CHENG MING HUA ENGINEERING GROUP CO., LTD

证书编号： A114014590

建筑行业（建筑工程）甲级
风景园林工程设计专项甲级
电力行业（送电工程）设计专业甲级

质量管理体系认证

ISO 9001：2015
ISO 14001：2015
ISO 45001：2018

一、工程概况：

- 2、总建筑 面积为 40m²
- 3、平面位置，±0.000
- 4、建筑类别： 3类；合理使用年限：50年；防火等级：二级；抗震设防烈度:六度, (0.05g)
- 5、结构类型：砖木结构，层数：一层

二、尺寸单位

本施工图中标高以米(m)为单位,其余均以毫米(mm)为单位。

- 3、墙身防潮：(a) 室内地面对标高 -0.130加处做水泥砂浆防潮层，做法为 10厚1:2水泥砂浆加 3%防水剂。

三、装修工程

- 1、外装修做法详见各立面图。
勾缝及涂料规格、颜色应经甲方及设计人同意后方可使用。
- 2、外墙做法： 见详细说明
- 3、室内工程做法详见《〈室内工程做法表〉》。
- 4、吊顶：轻钢龙骨PVC吊顶。

四、建筑设备,建筑工程

- 1、屋面雨水排方式为自由排水。

五、其它

- 1、采用标准图集：《〈建筑构造通用图集〉》05J1-13
- 2、土建施工时必须配合电气及设备施工
- 3、施工中各工种应紧密配合,如遇问题应及时,与设计单位协商解决,

结构说明

- 1、本工程砼强度为C25，基础用M5砂浆砌筑MU30毛石，一层砌体砂浆强度为M10水泥砂浆砌筑MU10烧结多孔砖。
- 2.墙体拉结构造要求：
构造柱与墙体连接处，沿墙高每隔500mm设2Φ6水平钢筋（当墙体厚度为370mm时，水平筋3Φ6）和Φ4分布短筋平面内点焊组成的拉结网片或Φ4点焊钢筋网片，拉结钢筋网片每边伸入墙内不宜小于1m。墙体拉结网片的做法详见国标图集 11G329-2第1-1、2页。

门窗表

类型	设计编号	洞口尺寸(mm)	数量	图集名称
门	M0921	900X2100	2	套装门
门联窗	MC2728	2700X2800	1	60系断桥窗，双层木门
窗	C2418	2400X1800	1	断桥窗

材料做法表

屋1	上人屋面		内墙1	刮腻子墙面
			1、清刮腻子两遍 2、5厚1:2水泥砂浆压实抹光 3、15厚2:1:8水泥石灰砂浆分两次抹灰 4、刷建筑胶素水泥浆一遍,配合比为建筑胶水=1:4	
地1	铺地砖地面		外墙	涂料外墙
1、8-10厚铺地砖,稀水泥擦缝 2、撒素水泥面(洒适量清水) 3、20厚干硬性水泥砂浆结合层 4、100厚C15细石混凝土垫层随打随抹平 5、素土夯实			1、370厚多孔砖砌体 2、15厚1:3水泥砂浆找平 3、外墙涂料两遍	
踢1	地砖踢脚		棚1	PVC吊顶
1、10厚地砖,背面及四周边满涂防腐剂,水泥浆擦缝 2、5-6厚1:1水泥砂浆加水重20%建筑胶铺贴 3、15厚1:3水泥砂浆			1、8厚PVC面层 2、轻钢龙骨双层骨架 3、屋架	

建设单位：

四子王旗住房综合保障中心

工程名称：

四子王旗乌兰花镇城市危旧房改造

子项名称：

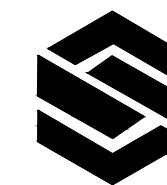
危房改造主房40平米

图 名：

建筑设计总说明

	姓 名	签 名
项目负责人	胡伟民	胡伟民
专业负责人	胡伟民	胡伟民
审核	胡伟民	胡伟民
校对	杨伟胤	杨伟胤
设计	许洪明	许洪明

工程编号	2025ZCMHSSJ-002		
设计阶段	施工图		
专业	建筑	图号	JS-01
比例	1：100	日期	2025.06



中城名华工程集团有限公司

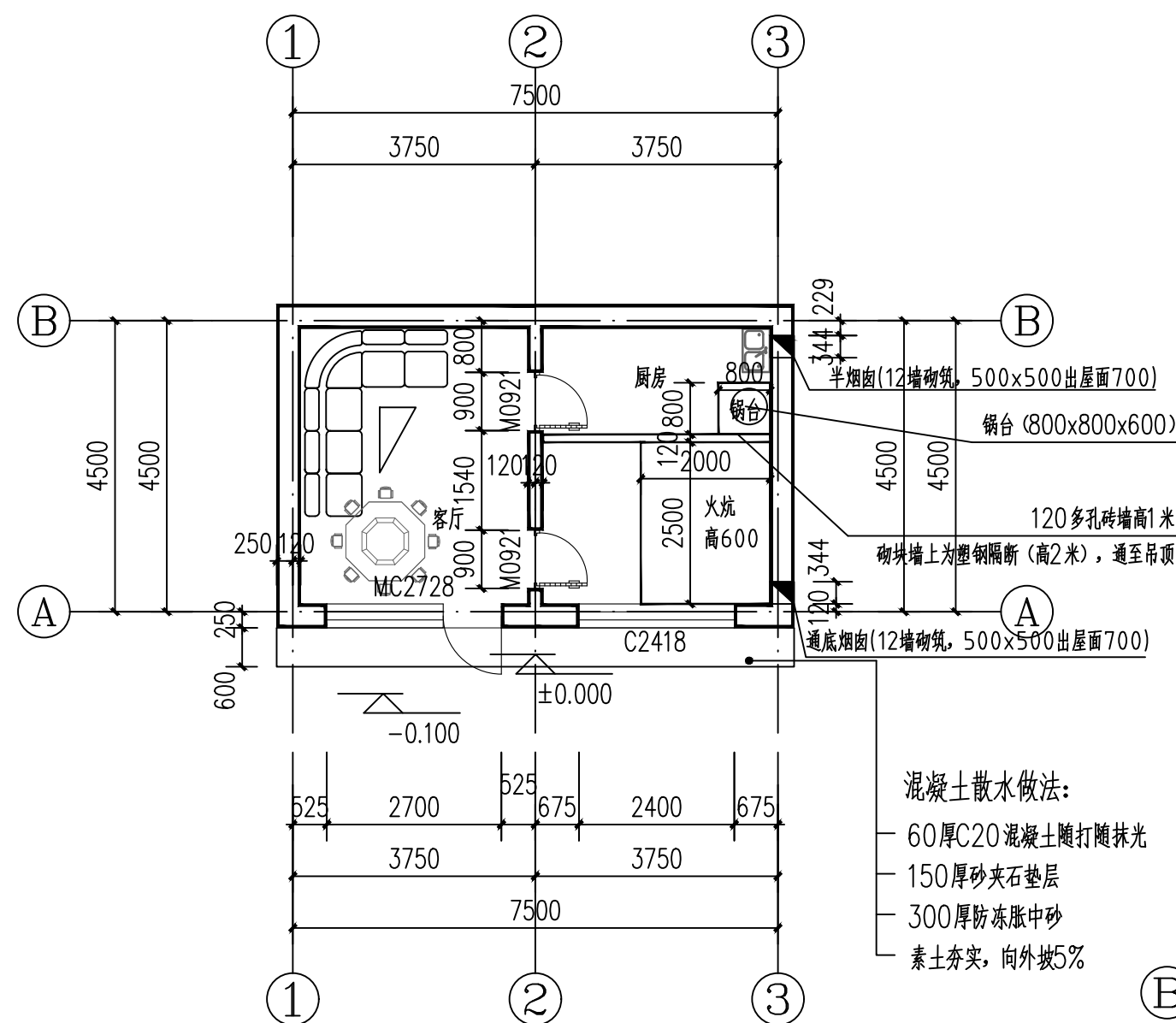
ZHONG CHENG MING HUA ENGINEERING GROUP CO., LTD

证书编号: A114014590

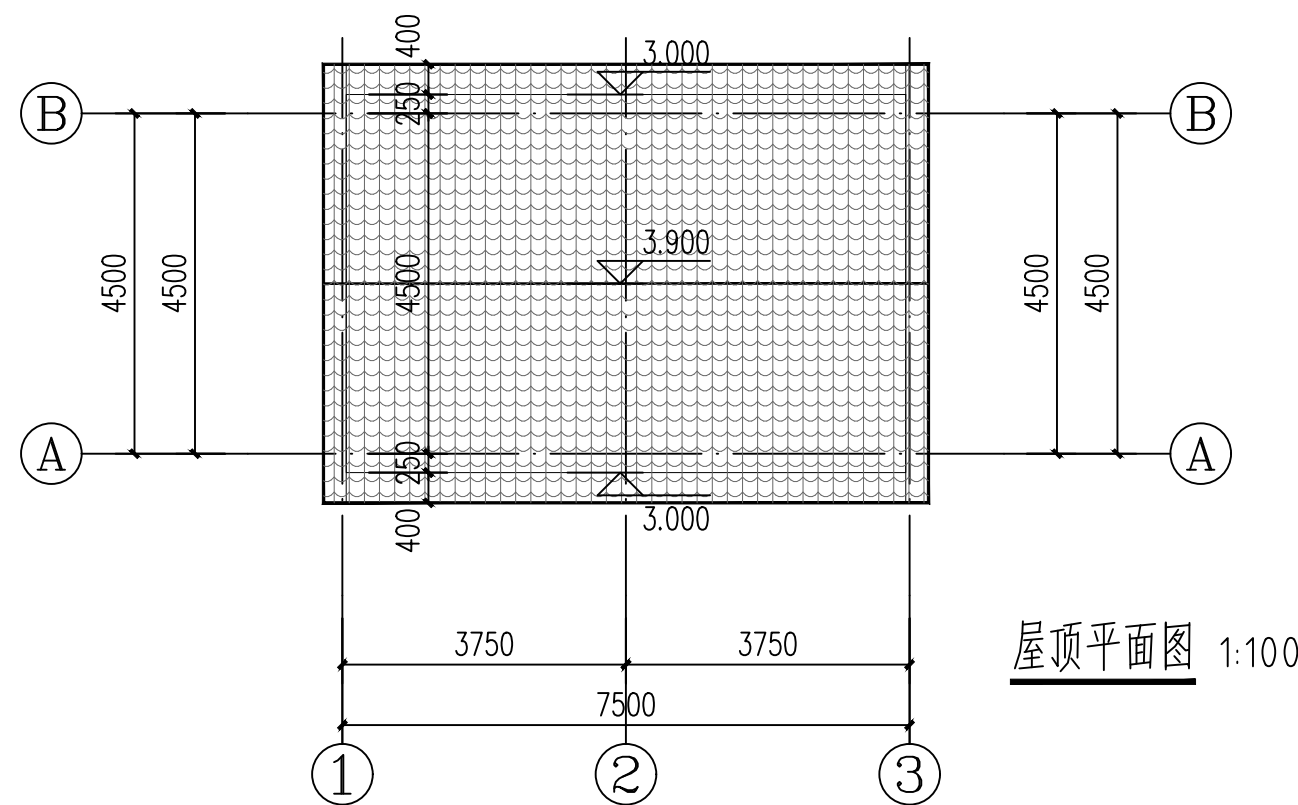
建筑行业(建筑工程)甲级
风景园林工程设计专项甲级
电力行业(送电工程)设计专业甲级

质量管理体系认证

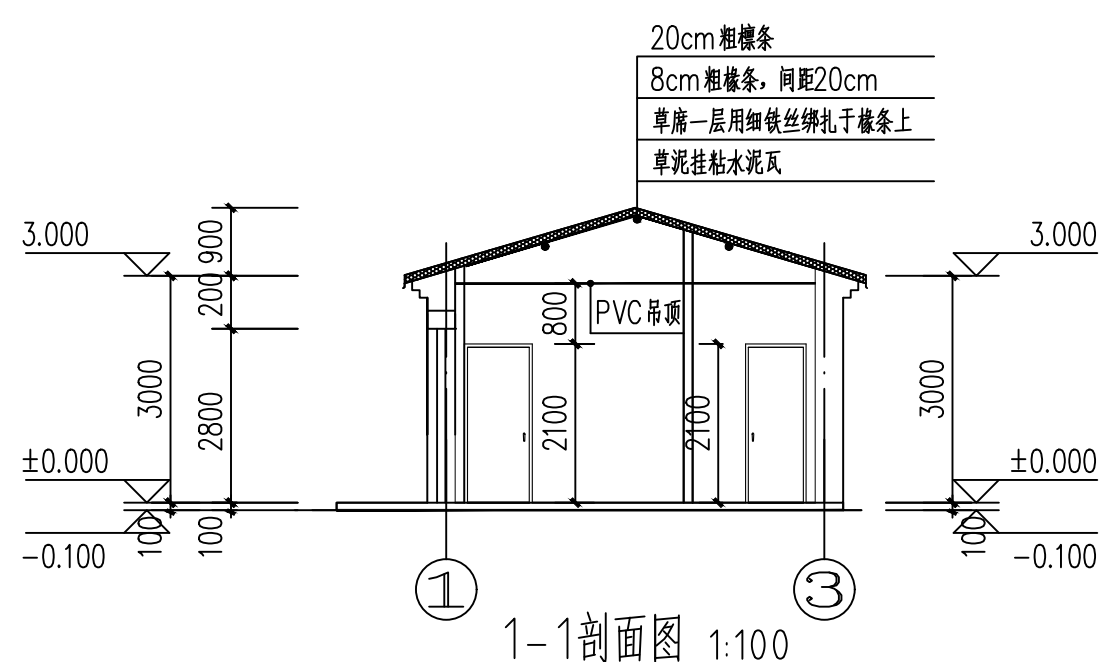
ISO 9001 : 2015
ISO 14001 : 2015
ISO 45001 : 2018



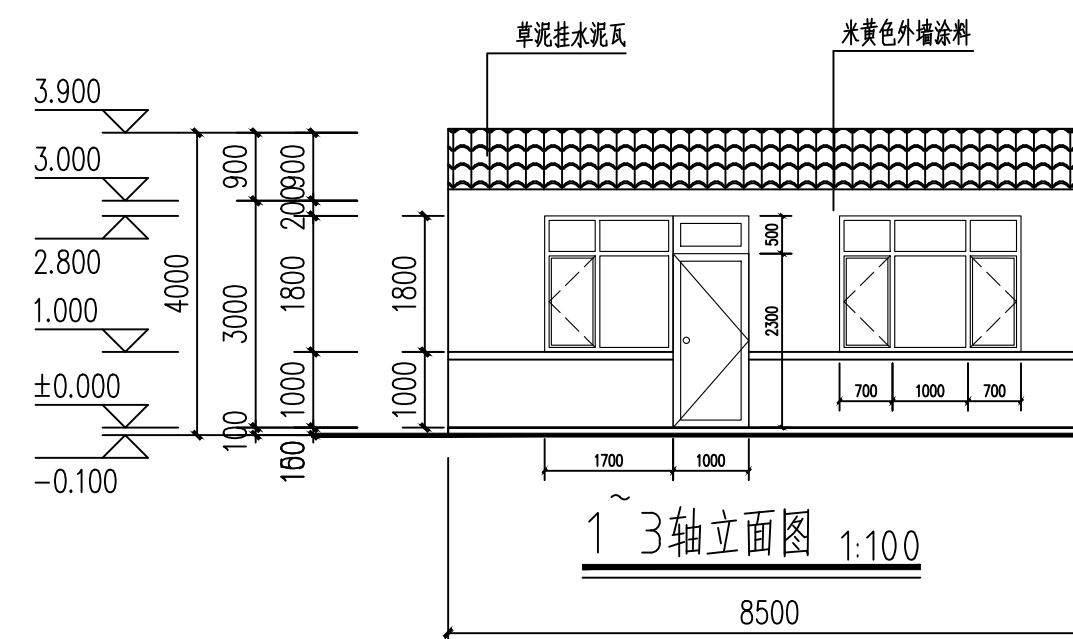
平面图 1:100



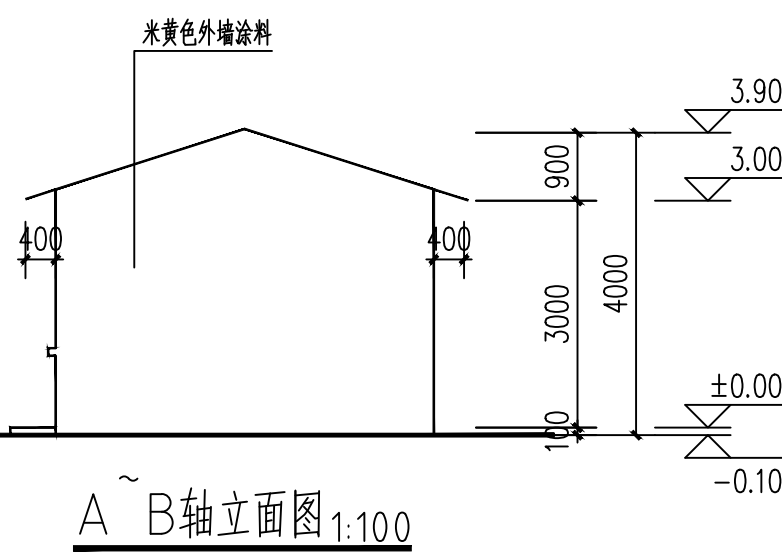
屋顶平面图 1:100



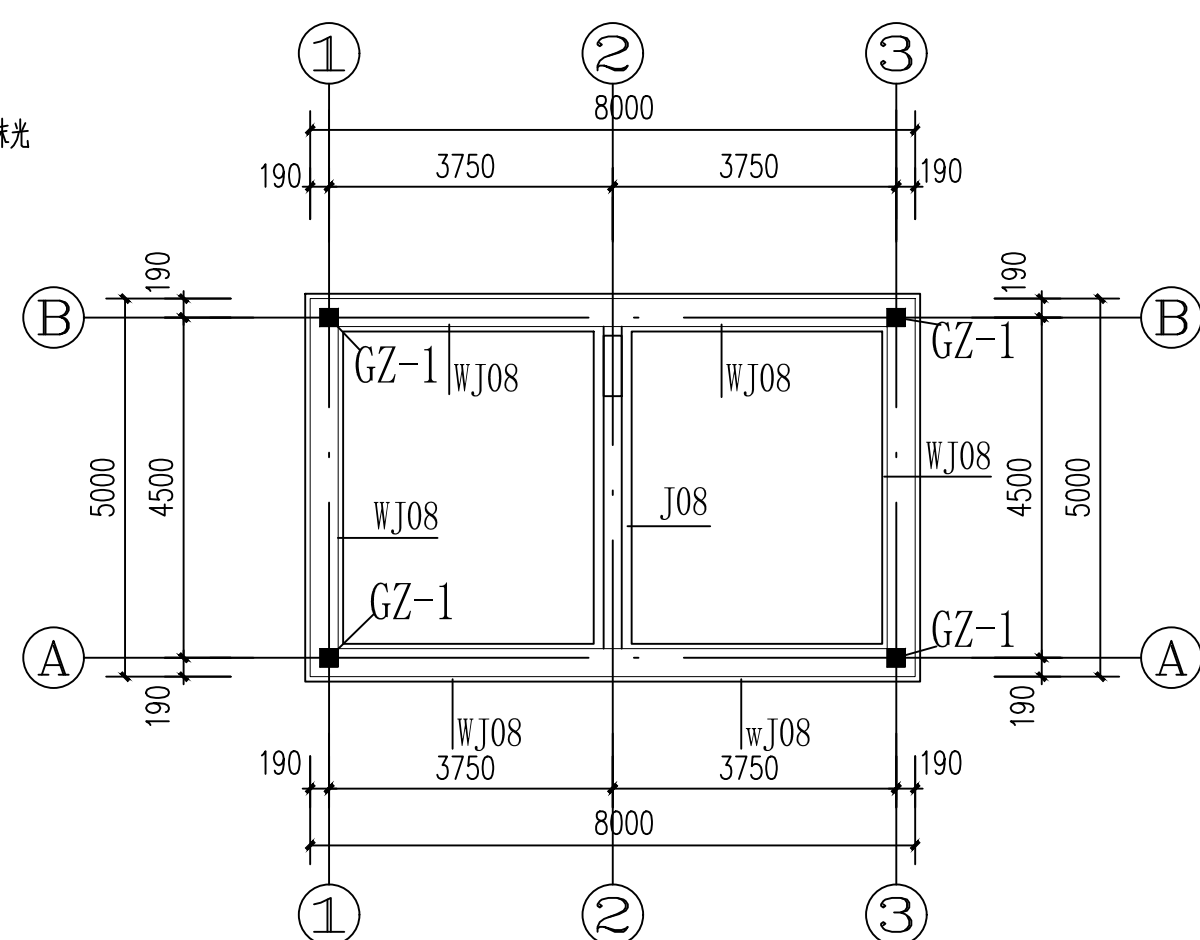
1-1剖面图 1:100



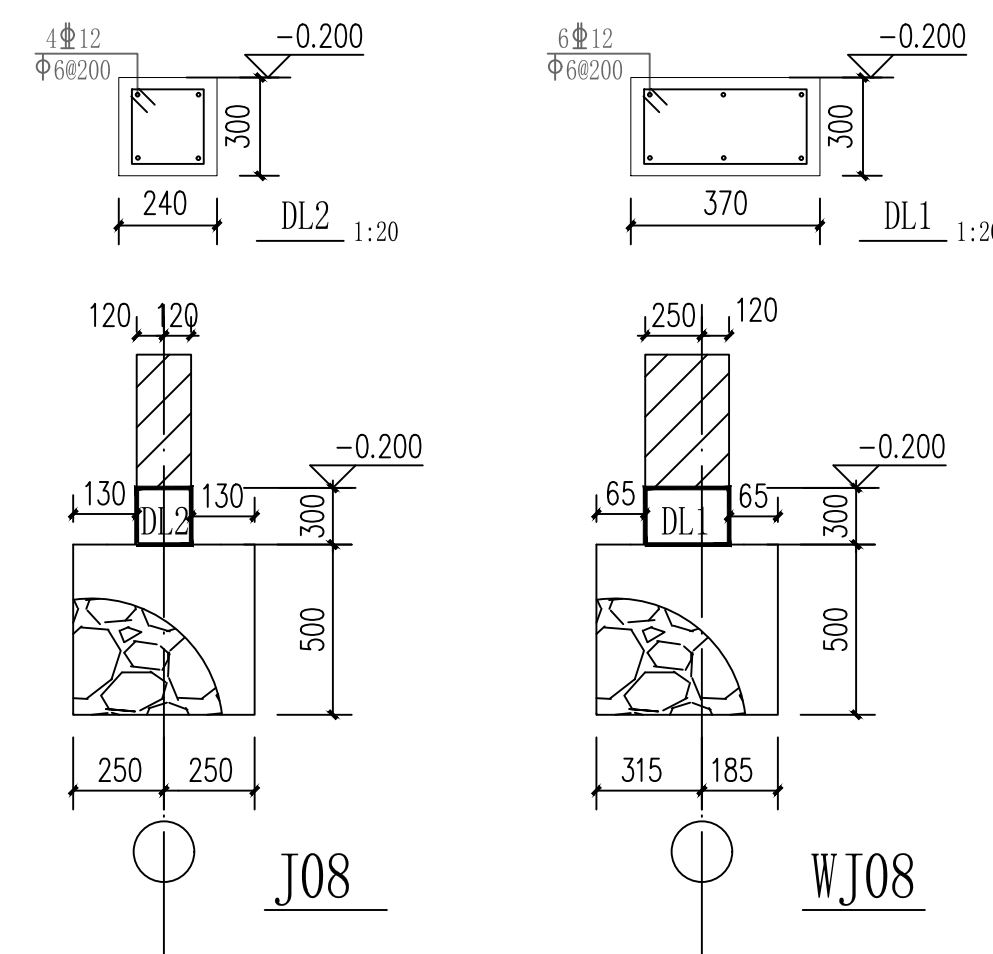
1~3轴立面图 1:100



A~B轴立面图 1:100



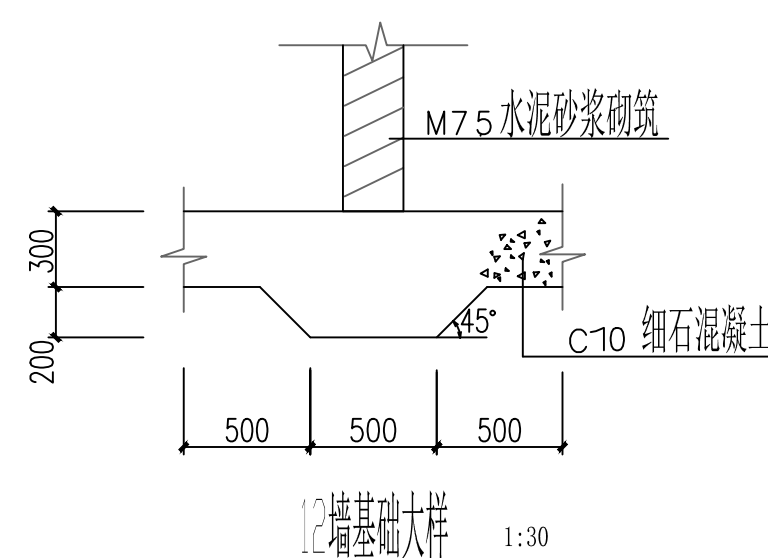
基础平面布置图 1:100



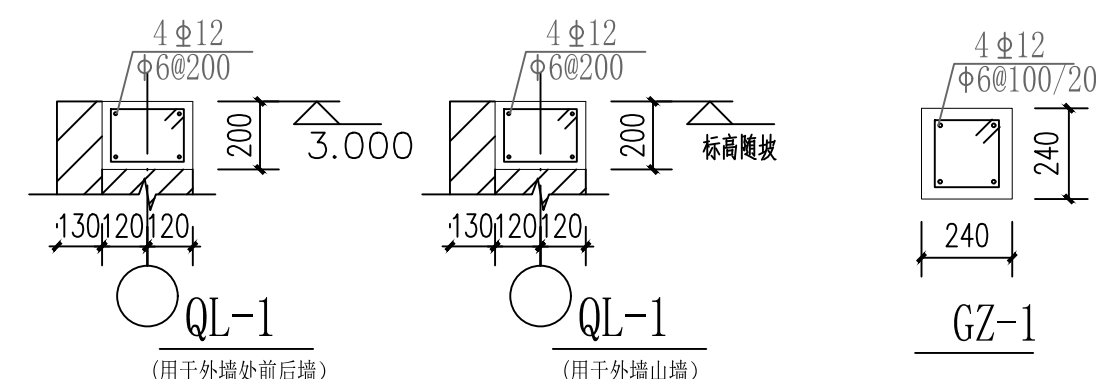
J08

WJ08

1, 砼强度为C25, 砌筑毛石用砂浆强度为M5, 一层砌体砂浆强度为M10



12墙基础大样 1:30

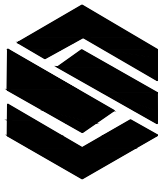


QL-1 (用于外墙处前后墙)

QL-1 (用于外墙山墙)

GZ-1

说明:毛石基础下应加设30cm厚防冻胀中粗砂(两侧扩30cm), 压实度 ≥ 0.95



中城名华工程集团有限公司

ZHONG CHENG MING HUA ENGINEERING GROUP CO., LTD

证书编号： A114014590

建筑行业（建筑工程）甲级
风景园林工程设计专项甲级
电力行业（送电工程）设计专业甲级

质量管理体系认证
ISO 9001：2015
ISO 14001：2015
ISO 45001：2018

建设单位：
四子王旗住房综合保障中心

工程名称：
四子王旗乌兰花镇城市危旧房改造

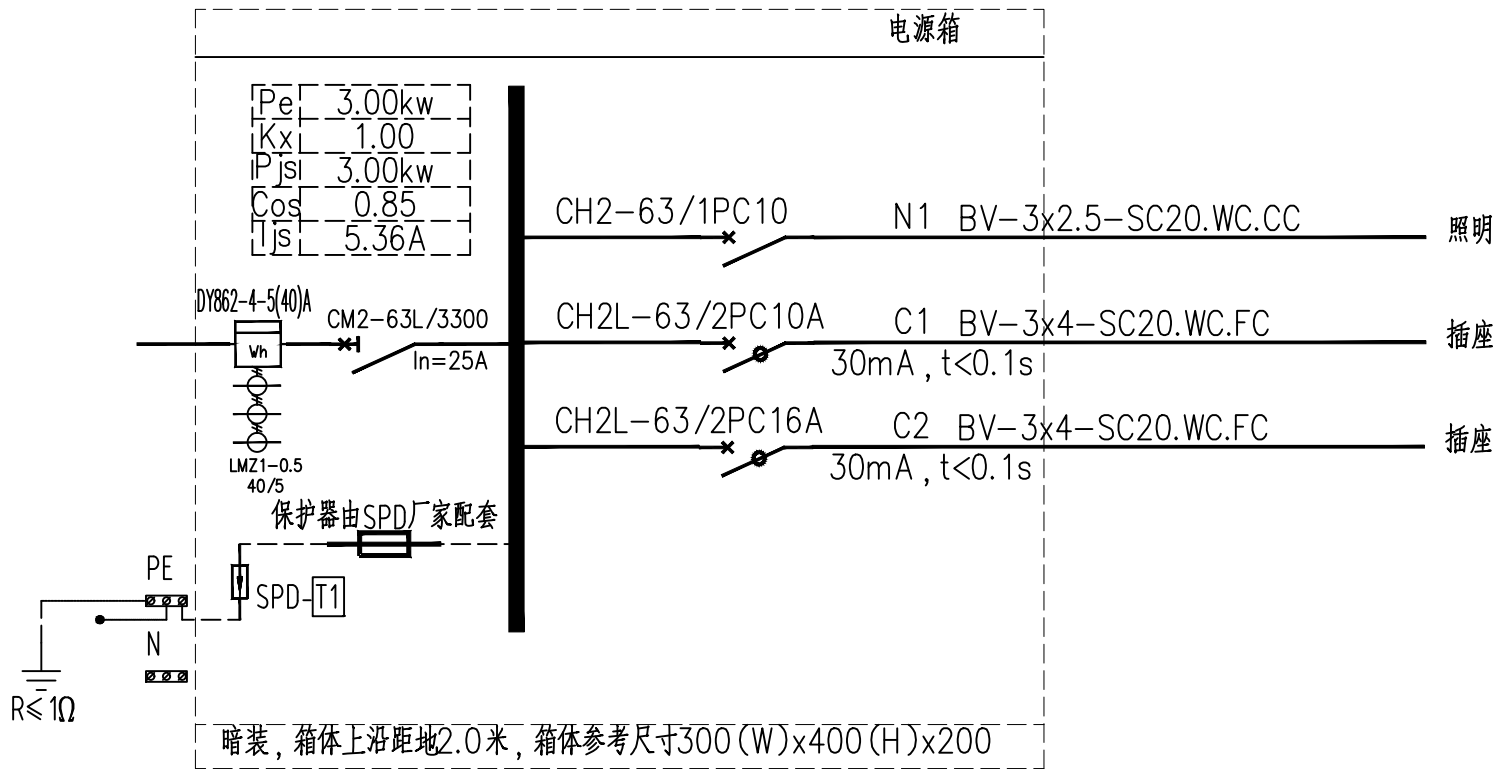
子项名称：
危房改造主房40平米

图 名：
电气设计说明、电气平面图

	姓 名	签 名
项目负责人	胡伟民	胡伟民
专业负责人	李伟	李伟
审核	李伟	李伟
校对	徐晓斌	徐晓斌
设计	陆江文	陆江文
工程编号	2025ZCMHSSJ-002	
设计阶段	施工图	
专业	电气	图号 DS-01
比例	1：100	日期 2025.06

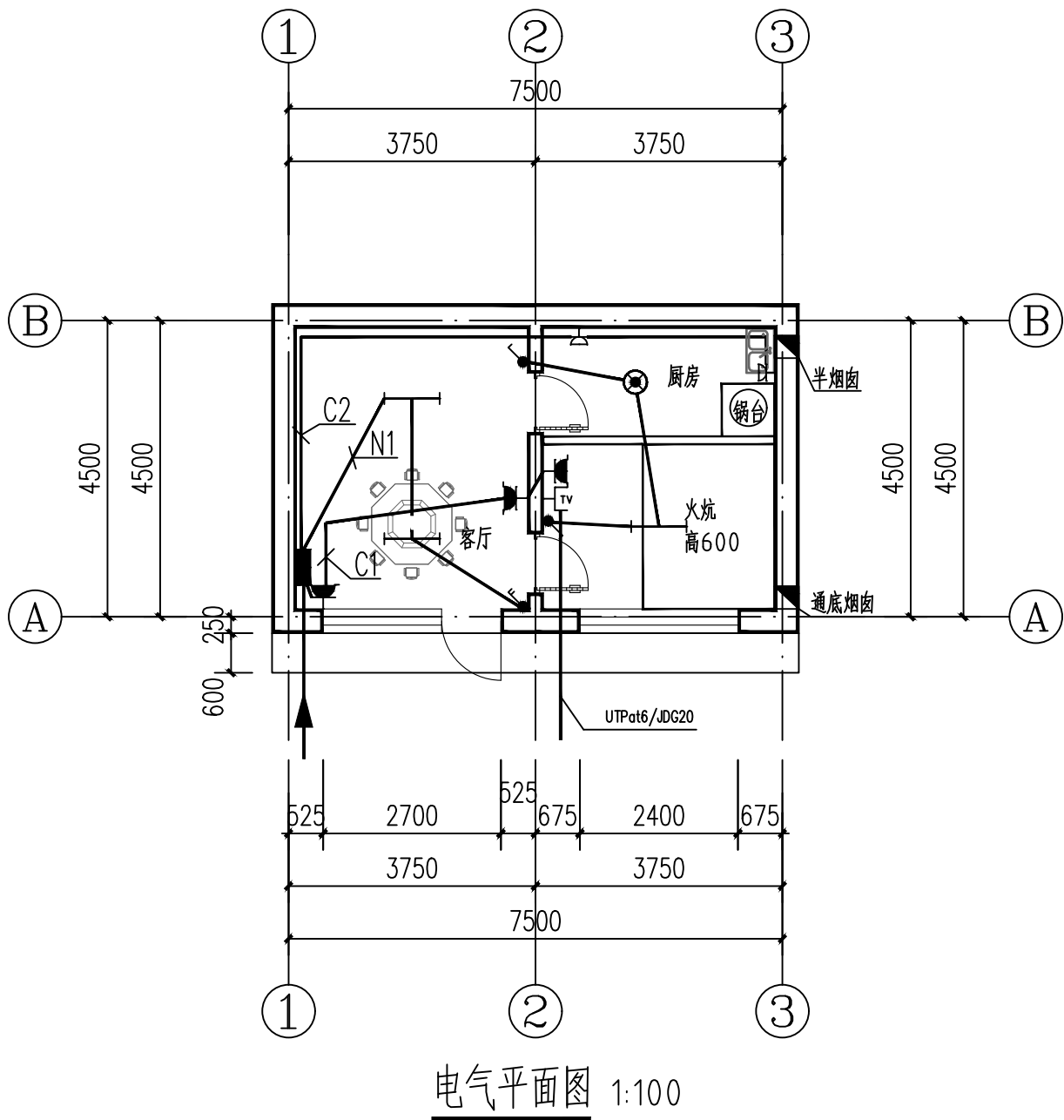
图例表

序号	图例	名 称	规 格	安装方式 高度	备 注
1		配电柜（箱）			
2		T8三基色单管荧光灯	36W	吸顶安装	
3		单、 双、三、四联单控开关	250V 10A	墙上暗装，底距地1.3米	带指示灯开关
4		单相三孔安全防溅插座	250V 16A	墙上暗装，底距地1.3米	厨房 IP54
5		单相二、三孔安全型插座	250V 10A	墙上暗装，底距地0.3米	
6		双孔网络插座	2*UTP6 JDG25	墙上暗装，底距地1.1米	
7		三基色防水环形荧光灯	32W	吸顶安装	IP54
8		单、 双、三密闭单控开关	250V 10A	墙上暗装，底距地1.3米	带指示灯开关 IP54



- 1、灯具选择及安装详见图纸和设备材料表。应选用低能耗及性能优的光源用电附件；灯具的效率不应低于《建筑照明设计标准》GB50034-2024第3.3.2条之规定。
- 2、本子项所有普通灯具均为一类灯具，所有照明及插座回路均设置PE线。照明分支线路，每回路均单独设置中性线，不同回路不得共用中性线。照明、插座分别由不同的支路供电；插座应为单独回路，并应装设剩余电流动作保护器，剩余动作电流不得大于30mA。
- 3、三相配电干线的各相负荷宜平衡分配，最大最小相的负荷电流差不超过30%。
- 4、开关、插座和照明灯具靠近可燃物时，应采取隔热、散热等防火保护措施。
- 5、除注明外，开关、插座分别距地1.3m、0.3m暗装，卫生间内开关、插座选用防潮、防溅型面板；洗浴卫生间内开关、电源插座、线路附件等应设置在2区以外。
- 6、保护接地导体(PE)在插座之间不得串联连接。
- 7、电缆敷设的防火封堵，应符合下列规定：

布线系统通过地板、墙壁、屋顶、天花板、隔墙等建筑构件时，其孔隙应按等同建筑构件耐火等级的规定封堵；电缆敷设采用的导管和槽盒材料，应符合现行国家标准《电气安装用电缆槽管系统 第1部分：通用要求》GB/T 19215.1、《电气安装用电缆槽管系统 第2部分：特殊要求 第1节：用于安装在墙上或天花板上的电缆槽管系统》GB/T 19215.2和《电气安装用导管系统 第1部分：通用要求》GB/T 2004.1.1规定的阻燃试验要求，当导管和槽盒内部截面积等于大于710mm² 时，应从内部封堵；电缆防火封堵的材料，应按耐火等级要求，采用防火胶泥、耐火隔板、填料阻火包或防火帽； 电缆防火封堵的结构，应满足按等效工程条件下标准试验的耐火极限。



中城名华工程集团有限公司

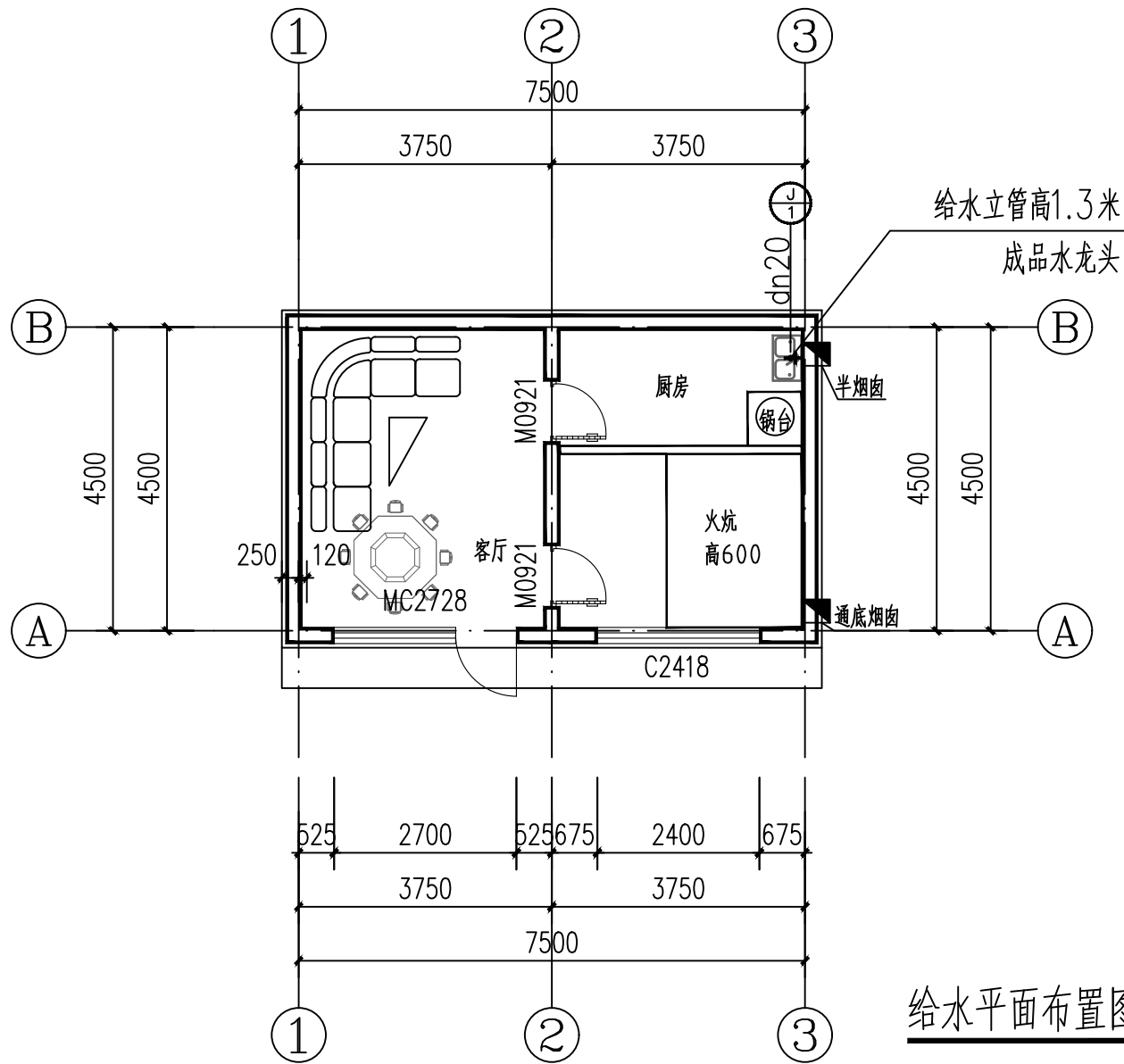
ZHONG CHENG MING HUA ENGINEERING GROUP CO., LTD

证书编号： A114014590

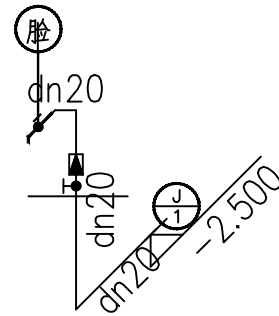
建筑行业（建筑工程）甲级
风景园林工程设计专项甲级
电力行业（送电工程）设计专业甲级

质量管理体系认证

ISO 9001：2015
ISO 14001：2015
ISO 45001：2018



给水平面布置图 1:100



给水系统图 1:100

设计说明

1. 管材及接口

(1). 给水管采用PP-R管(管系列为S4系列, 压力等级:, 冷水P=1.60MPa; 热熔连接)。

PP-R管管径与公称直径对照表

PP-R 管管径mm	20	25	32	40	50	63	75	90	110
公称直径(DN)mm	15	20	25	32	40	50	65	80	100

2. 阀门及附件

(1). 给水系统: DN≤50mm采用截止阀; DN>50mm采用闸阀。阀门工称压力为1.0MPa。

(2). 各种给水龙头、阀门均采用城建部门推荐的节水型产品; 给水管道必须采用与管材相适应的管件. 生活给水系统所涉及的材料必须达到饮水卫生标准。

建设单位：
四子王旗住房综合保障中心

工程名称：
四子王旗乌兰镇城市危旧房改造

子项名称：
危房改造主房40平米

图 名：
给水平面布置图
给水系统图

	姓 名	签 名
项目负责人	胡伟民	胡伟民
专业负责人	郭世河	郭世河
审核	郭世河	郭世河
校对	刘宏源	刘宏源
设计	刘野	刘野

工程编号	2025ZCMHHSSJ-002		
设计阶段	施工图		
专业	给排水	图号	SS-01
比例	1: 100	日期	2025. 06