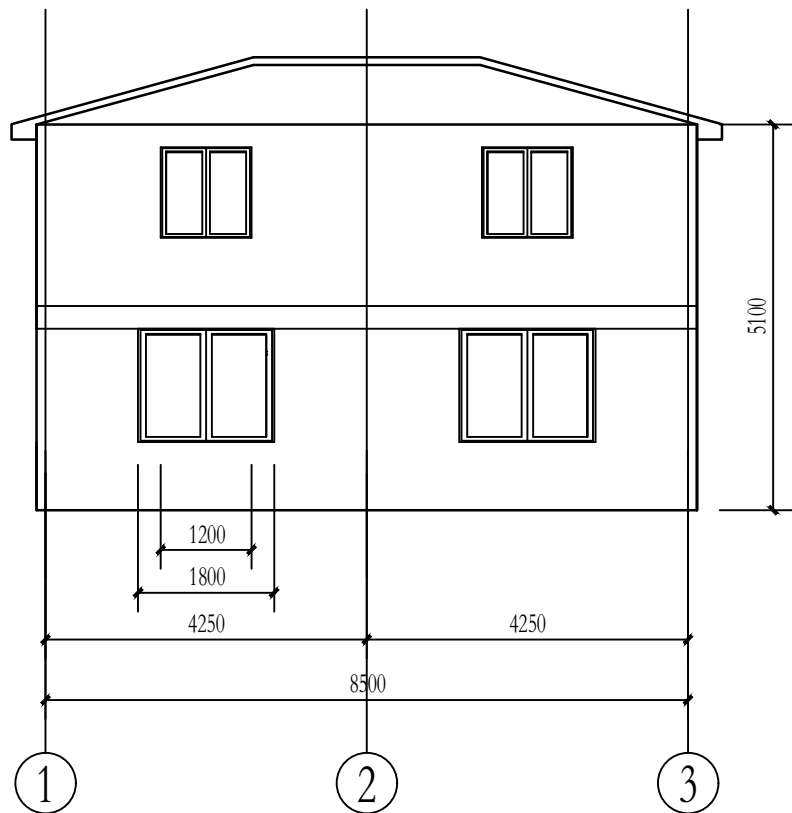
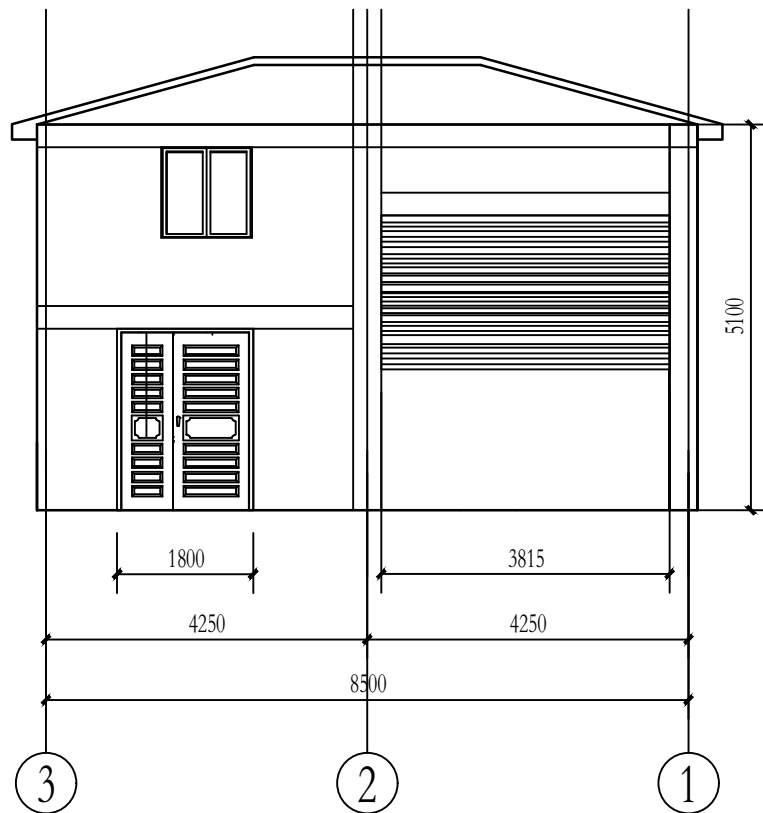


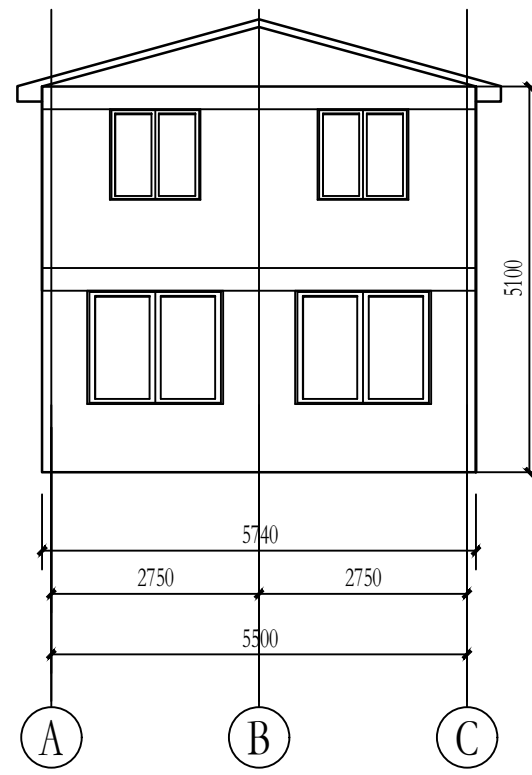
正立面图 1:100



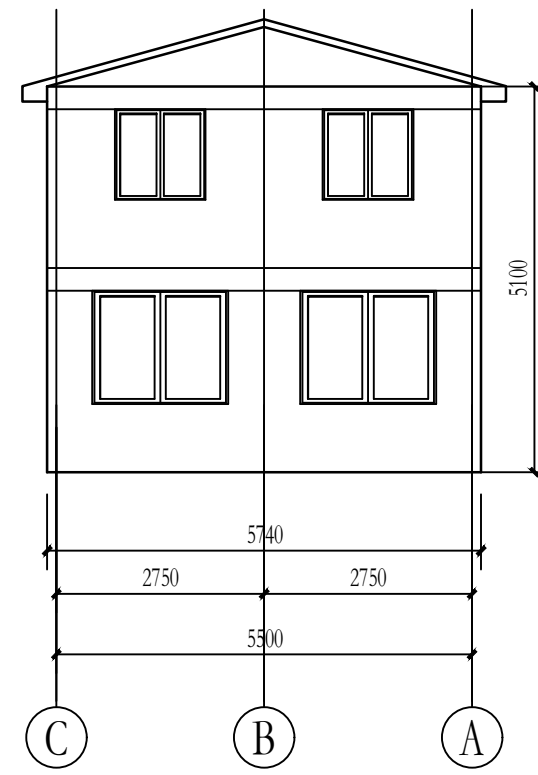
背立面图 1:100



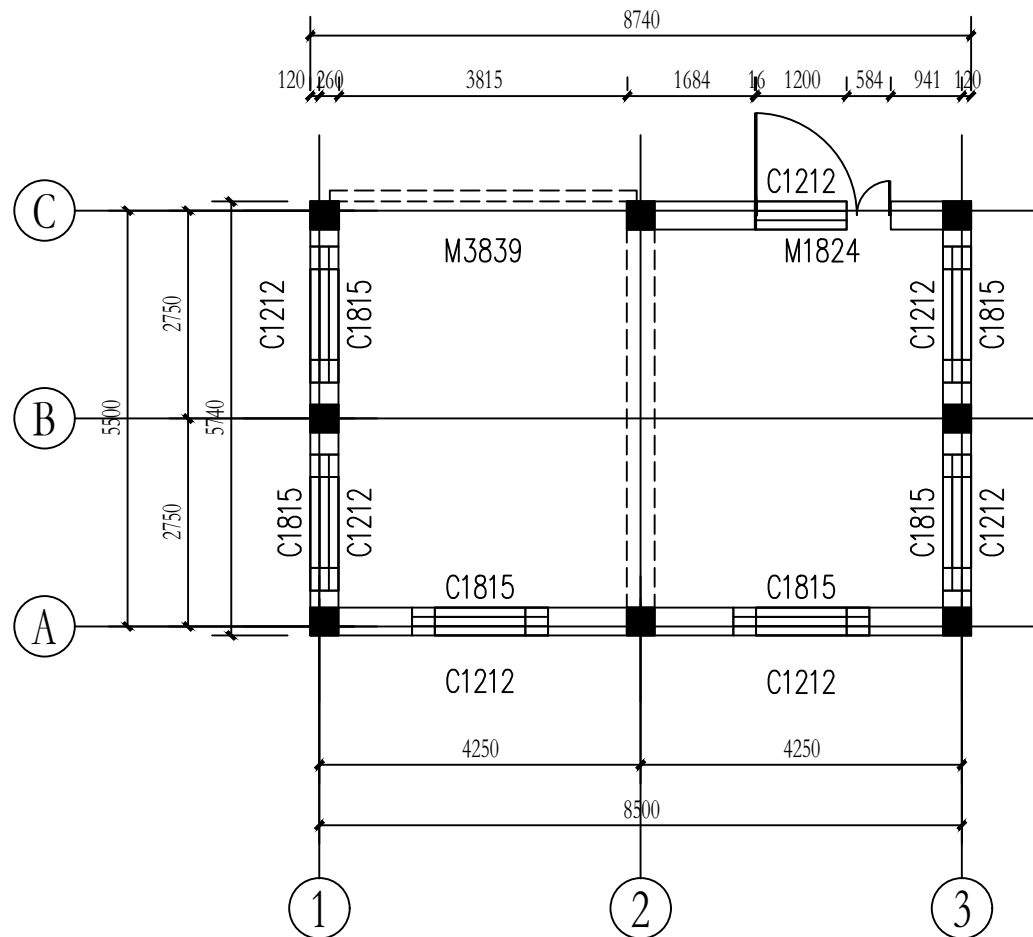
右立面图 1:100



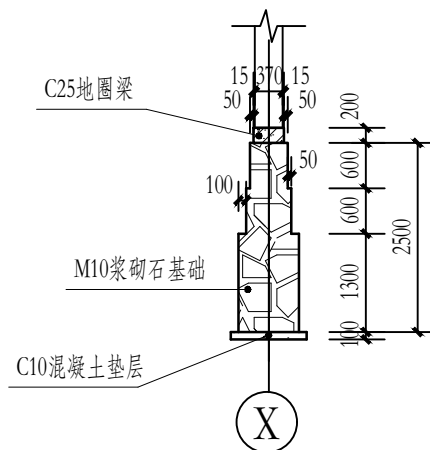
左立面图 1:100



设备间平面图 1:100



浆砌石条形基础结构图 1:100



说明:

- 1.图中尺寸以mm计,高程以m计。
- 2.建设室内面积为40m²,主体结构为砖混结构,基础为浆砌石条形基础。
- 3.基础设C25钢筋混凝土结构底圈梁、连系梁和顶圈梁。
- 4.墙体为红砖墙体,墙体内外面采用M15水泥砂浆抹面,外墙加聚板保温,内外墙刷乳胶漆及米黄色涂料粉刷。
- 5.设备间顶采用蓝色彩钢瓦结构,屋顶铺设聚苯板保温层,设备间屋顶进行吊顶处理。
- 6.室内布置一块图版,一块制度。
- 7.入室门为防盗门,窗户为材料为断桥,尺寸详见图纸,玻璃为双层保温玻璃,窗户外外设防盗网。
- 8.结构混凝土抗冻等级为F₃₀₀,抗渗等级为W₄。