

西乌珠穆沁旗医院10kV供配电工程

（施工图）

中庚工程技术有限公司

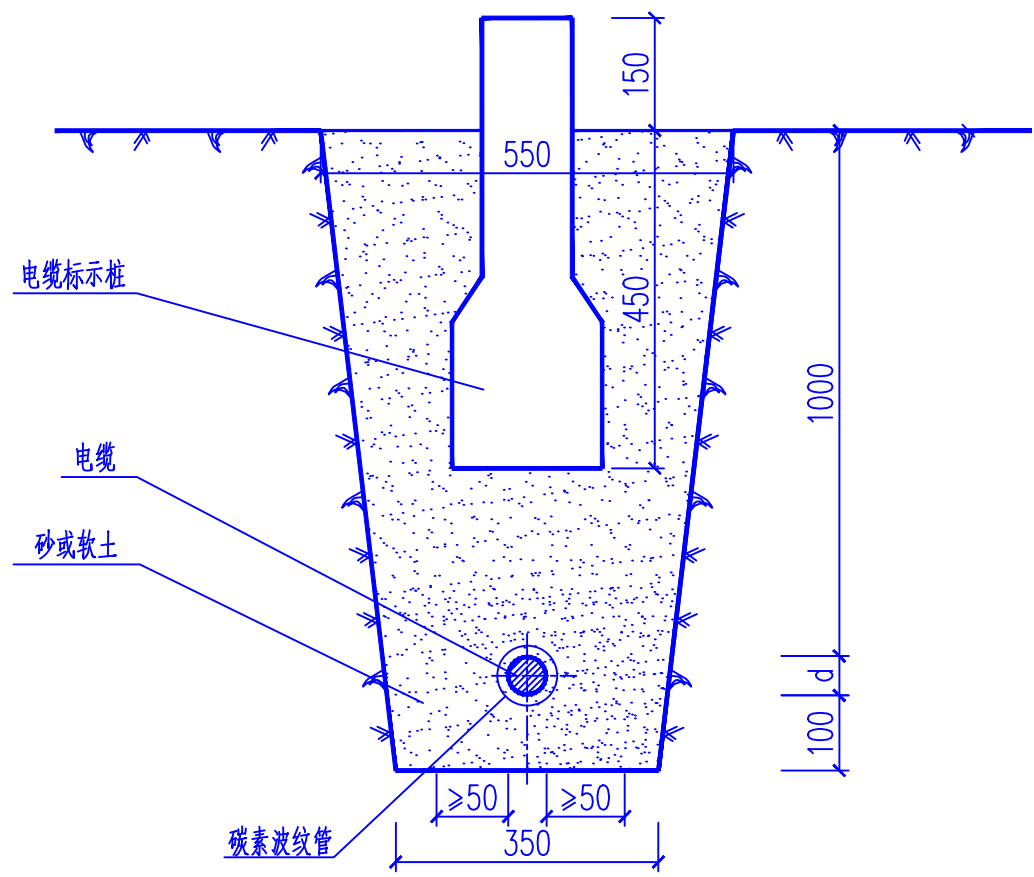
乙级设计证书 A352012222

卷册检索号	西乌珠穆沁旗医院10kV供配电		工程	施工	图纸目录
	总的	部分	第 1 卷	第 1 册	
YK-2025-768720S-XLHTXM01	卷册名称 全 册				
	图纸	11 张	说明	1 本	清册 本
	批准:	鄧木春		设计:	徐偉
	审核:	董召楊		制图:	宗東升

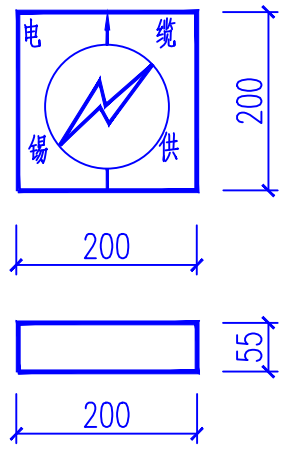
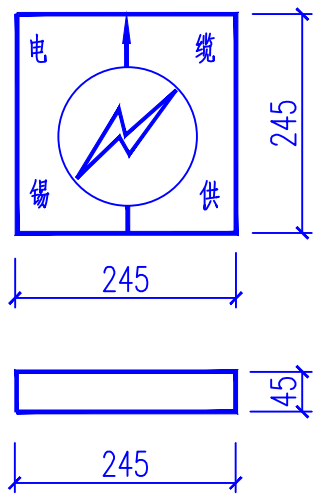
序号	图 纸 编 号	图 纸 名 称	图纸张数	套用原工程名称、 卷册检索号、图号
1	768720S-XLHTXM01-01	路径示意图	1	
2	768720S-XLHTXM01-02	单电缆引上电杆及敷设图	1	
3	768720S-XLHTXM01-03	直埋电缆敷设图	1	
4	768720S-XLHTXM01-04	电缆标志牌加工图	1	
5	768720S-XLHTXM01-05	电缆与地下设施交叉、平行敷设	1	
6	768720S-XLHTXM01-06	电缆与公路交叉、平行敷设	1	
7	768720S-XLHTXM01-07	单回直线分支智能型断路器杆塔组装图(电缆出线)	1	
8	768720S-XLHTXM01-08	单杆接地示意图	1	
9	768720S-XLHTXM01-09	箱式变压器基础图	1	
10	768720S-XLHTXM01-10	箱变接地装置示意图	1	
11	768720S-XLHTXM01-11	电缆分支箱基础图	1	
备 注				

	工程 _____	图纸目录
	第 _____ 部分	第 _____ 卷
	第 _____ 册	
	卷册名称 _____	
	图纸 _____ 张	说明 _____ 本
	清册 _____ 本	
	批准: _____ 设计: _____	
	审核: _____ 制图: _____	

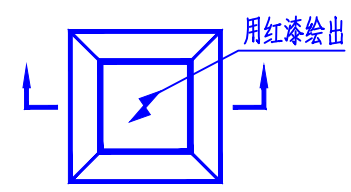
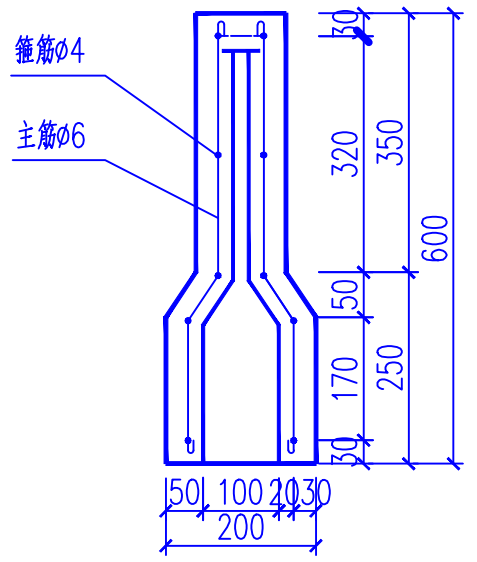
[illegible]



电缆壕沟



彩色标示方砖



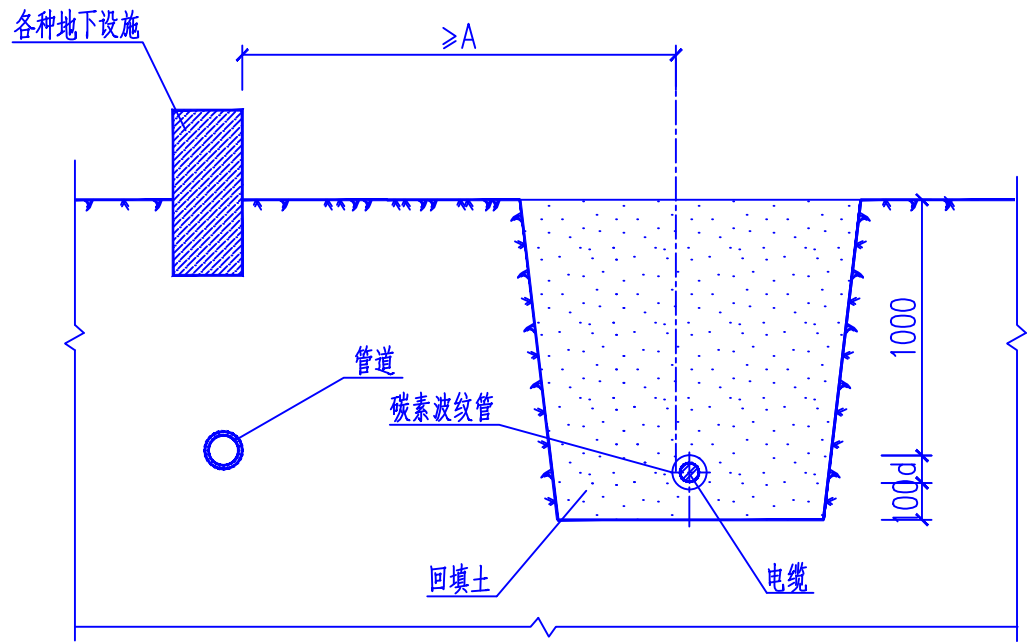
电缆标示桩

- 注:
- 1、壕沟转90度到120度，转弯处宽度比图中加大200mm。
 - 2、图中d为电缆直径。
 - 3、电缆标示桩采用C20钢筋混凝土预制，埋设于壕沟中心。
 - 4、电缆标示桩安装间距不得大于8米。
 - 5、图中钢材采用一级钢，标示桩上面与盖板正面制成凹型的电力短路符号。

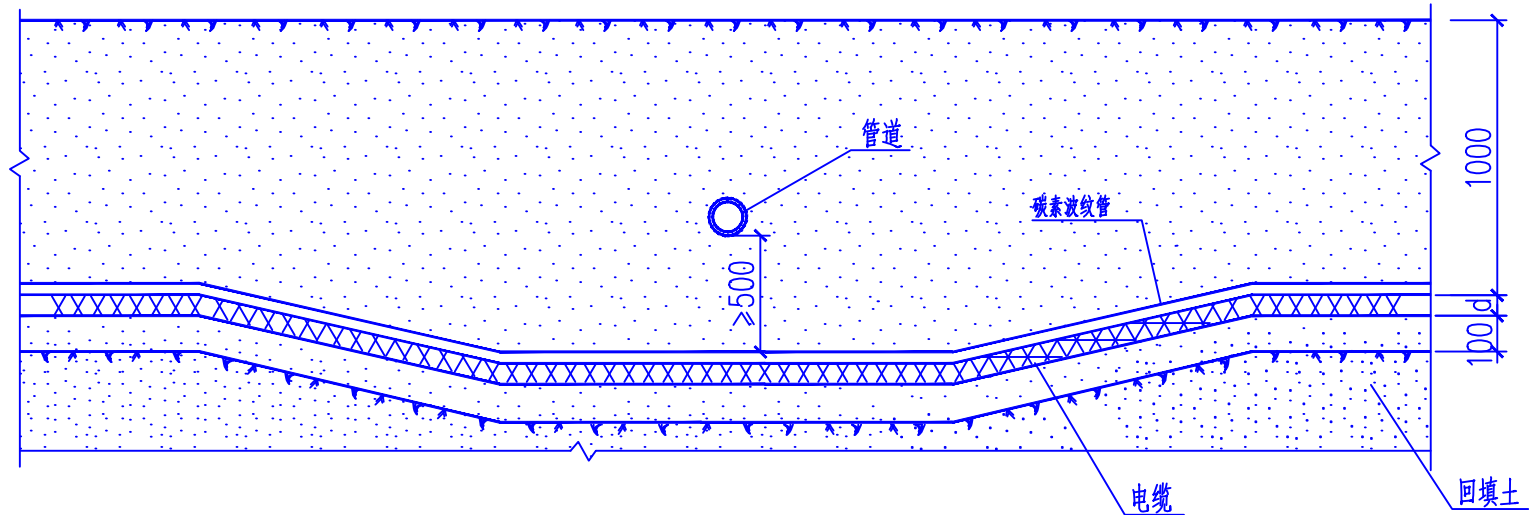
中庚工程技术有限公司				西乌珠穆沁旗医院10kV供配电	工程	施工	设计阶段
批准	鄧木春	设计	徐偉	直埋电缆敷设图			
审核	董召楊	制图	宗東升				
比例		日期		图号	768720S-XLHTXM01-03		

会 签										

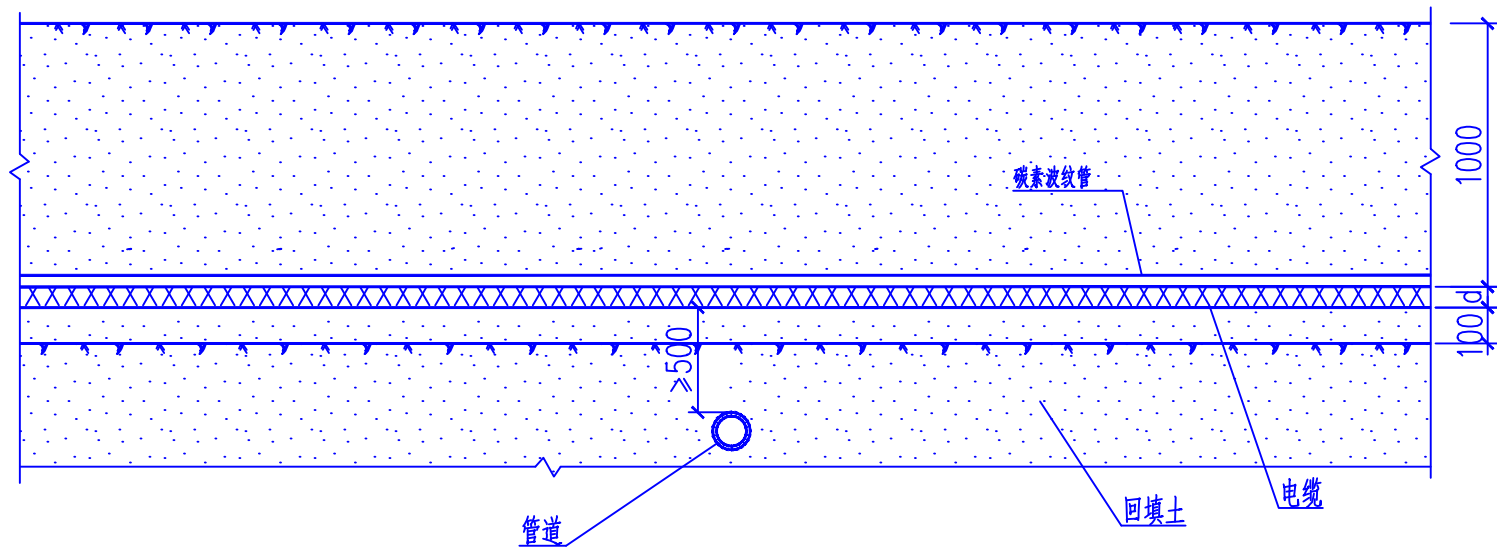
会	签



电缆与地下设施平行



电缆与地下设施交叉（一）



电缆与地下设施交叉（二）

注:

本图用于电缆与地下设施交叉、平行敷设，如果电缆未遇到地下设施时，不参见此图。

1、电缆与地下设施平行距离A值：电缆与建筑物平行为600mm。

 电缆与绿化树木平行为750mm，大型树木为2000mm。

 电缆与电杆平行为1000mm。

 电缆与热力沟（管）平行为2000mm，

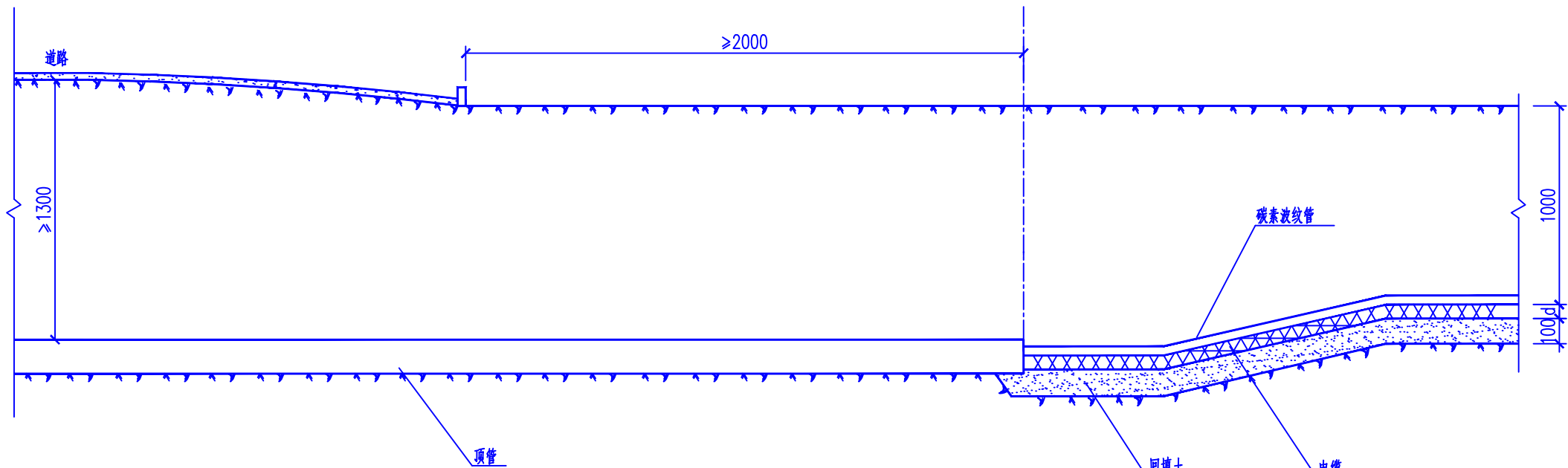
 电缆与水管平行为500mm。

2、电缆与热力沟（管）间距离若有一段距离不满足，可以减小距离，但需加隔热装置。

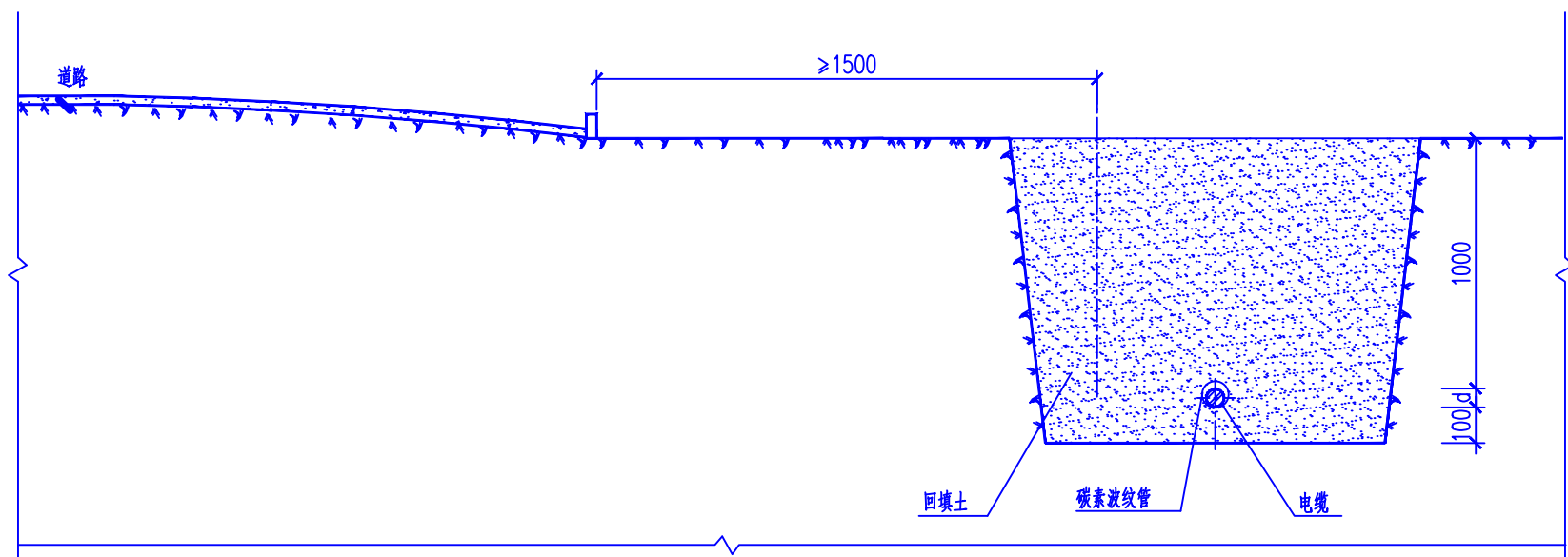
3、不允许将电缆平行敷设在管道上面或下面。

4、当水泥管径为800mm以上时，则电缆与水管的平行间距应大于1000mm。

中庚工程技术有限公司				西乌珠穆沁旗医院10kV供配电	工程	施工	设计阶段
批准	鄧木春	设计	徐偉	电缆与地下设施交叉、平行敷设			
审核	董召楊	制图	宗東升				
比例		日期		图号	768720S-XLHTXM01-05		

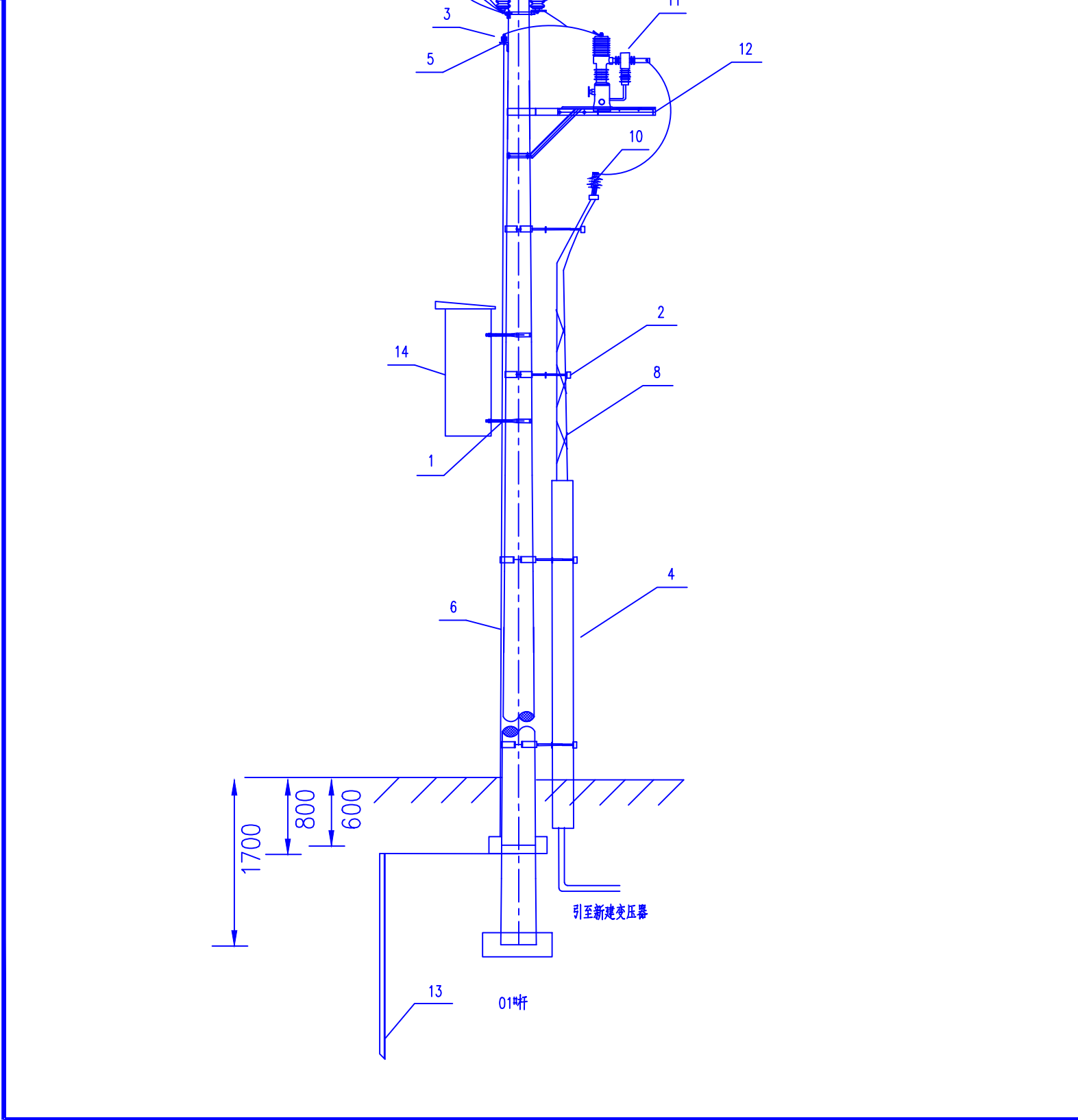


电缆与公路交叉



电缆与公路平行

中庚工程技术有限公司				西乌珠沁旗医院10kV供配电	工程	施工	设计阶段
批准	鄧木春	设计	徐偉	电缆与公路交叉、平行敷设			
审核	董召楊	制图	宗東升				
比例		日期		图号	768720S-XLHTXM01-06		

[illegible]

中庚工程技术有限公司				西乌珠穆沁旗医院10kV供配电	工程	施工	设计 阶段
批准	鄧木春	设计	徐偉	单回直线分支智能型断路器杆塔组装图(电缆出线)			
审核	董召楊	制图	宗東升				
比例		日期					
				图 号	768720S-XLHTXM01-07		



- 注：1、要求接地电阻值，在雷雨干燥时实测不应大于下列数值：变压器容量100kVA以下者为10 Ω ；100kVA及以上者为4 Ω ；其它设备为10 Ω 。

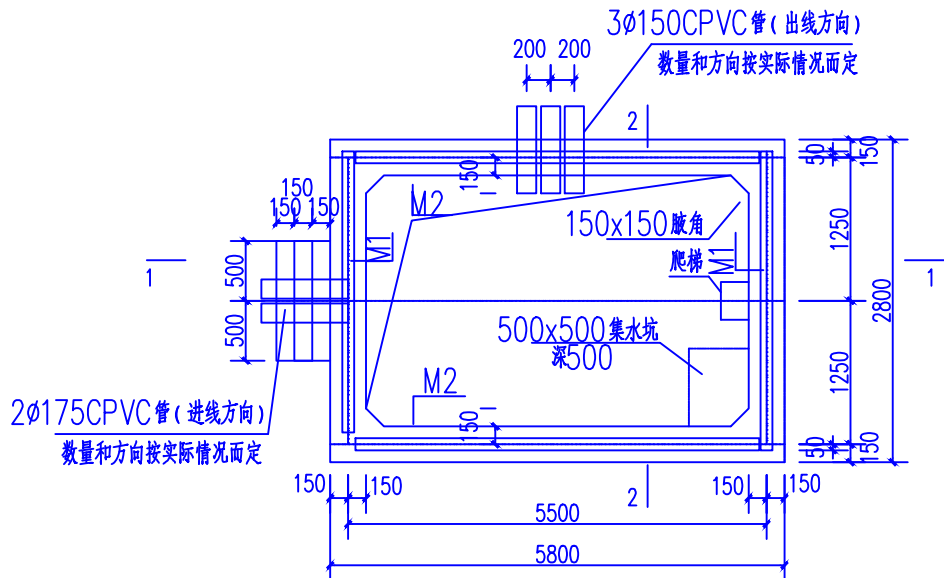
- 2、地地下各接点必须焊接良好，搭接长度不小于60mm。
- 3、接地材料均需热镀锌。

材料表

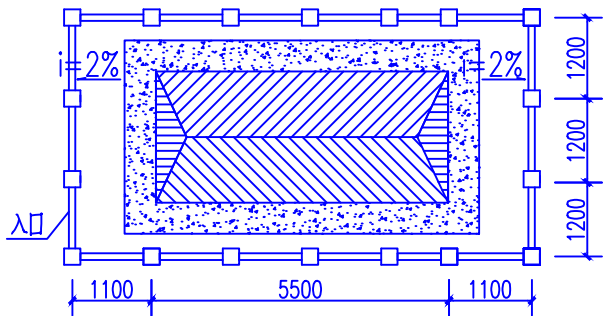
序号	名称	规格	单位	数量	重量(kg)	备注
部件1	角钢	∠50mmx5mmx2500mm	根	4	37.7	接地极角钢
部件2	扁钢	—40mmx4mm	米	27	34.02	接地扁钢及引上线
部件3	螺栓	M10x50	件	4	0.24	配螺母、垫圈、弹垫
部件4	接线端子	DT—35	个	4		
部件5	热缩护套		米	3		



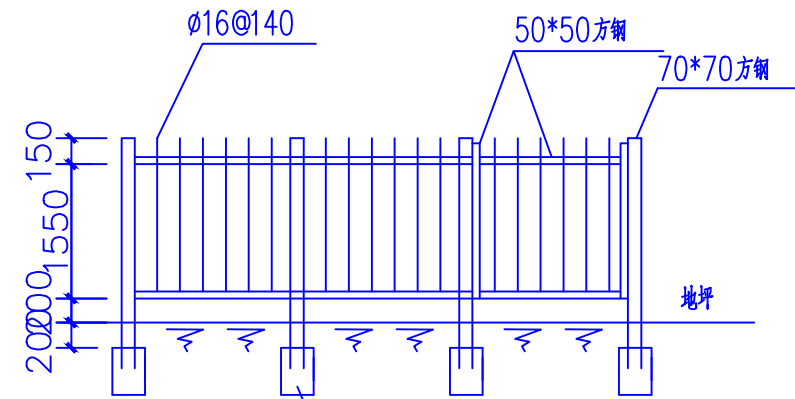
中庚工程技术有限公司				西乌珠穆沁旗医院10kV供电	工程	施工	设计 阶段
批准	鄧木春	设计	徐偉	单杆接地示意图			
审核	董召楊	制图	宗東升				
比例		日期		图号	768720S-XLHTXM01-08		



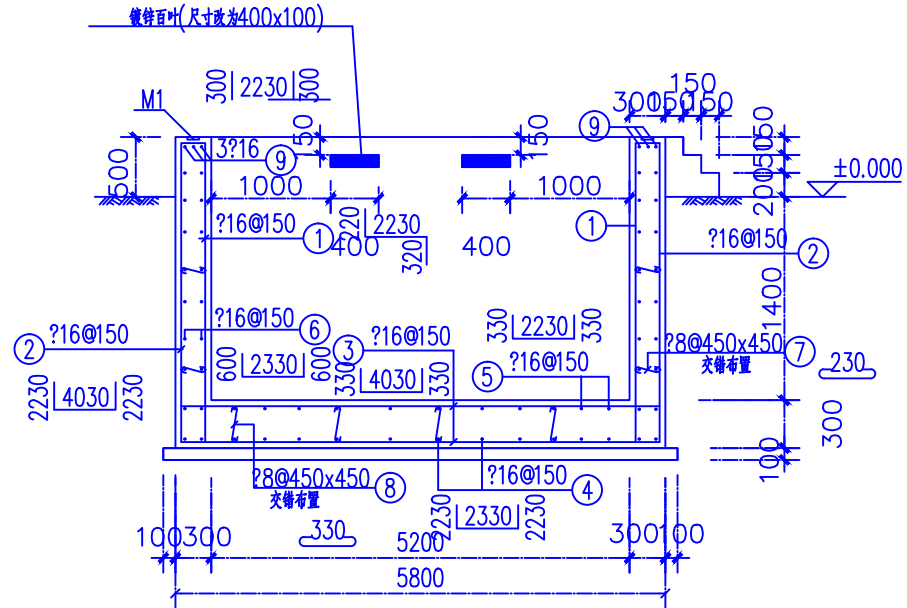
箱变基础布置图 1:50



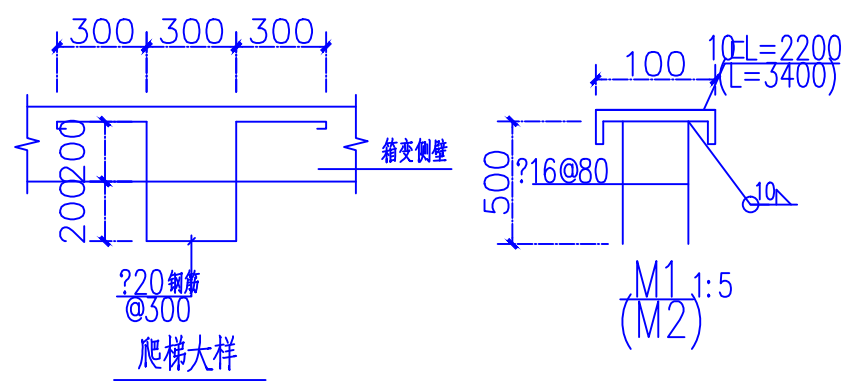
围栏布置示意图 1:50



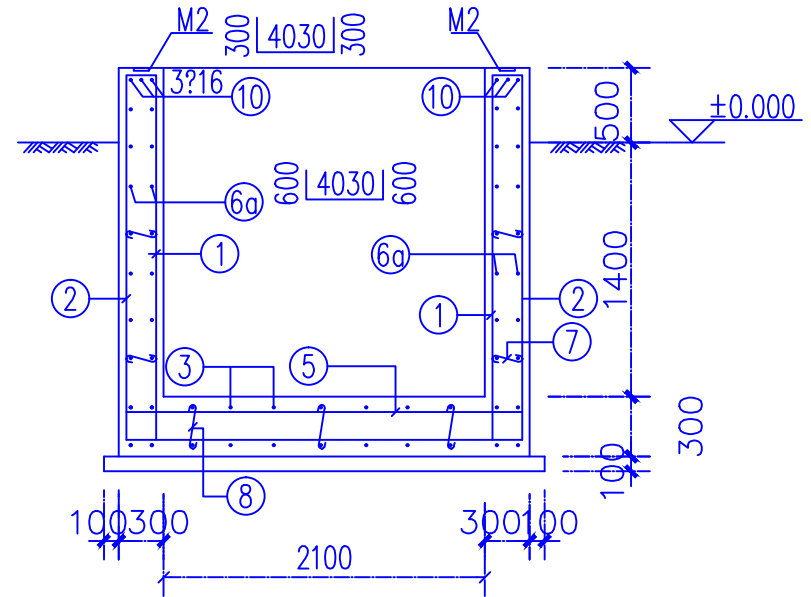
围栏立面示意图 1:50



1-1 1:50



爬梯大样



2-2 1:50

说明:

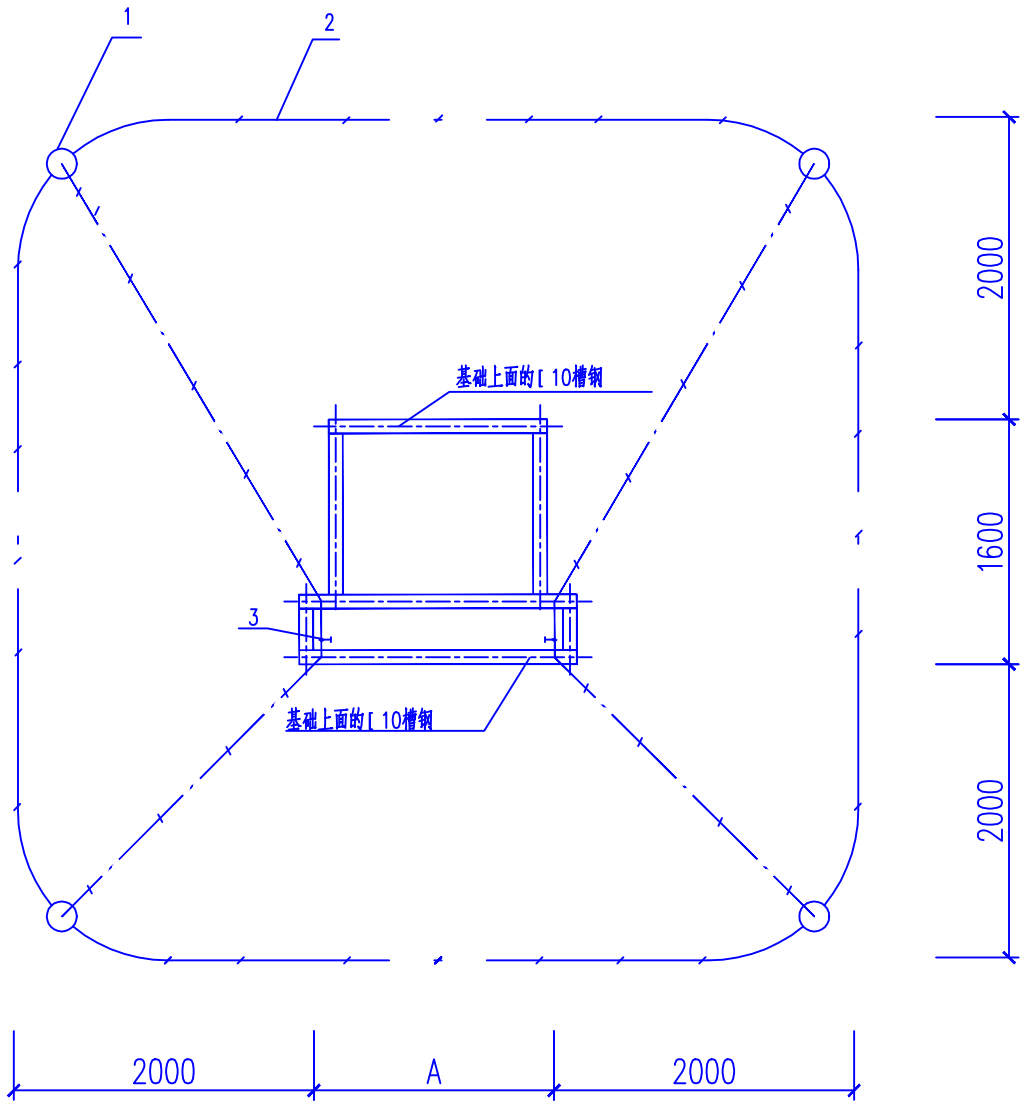
- 1、结构砼强度等级为C25，基础垫层砼强度等级为C15（厚度100）。基础外露部分的四角做倒角处理。
- 2、地基处理按实际情况采取措施。
- 3、基础与围栏之间的地面铺设混凝土预制砖。
- 4、电缆进出线埋管方向和数量应按实际情况确定。
- 5、爬梯位置应根据供货厂家提供的活动底板位置确定,钢爬梯涂刷红丹两道、面漆两道。
- 6、通风窗采用2mm厚钢板冲压百叶窗，百叶窗孔隙不大于10mm。百叶窗外框为L25mm*25mm*4mm。
- 7、护栏与箱体外壳间的距离确保箱体门打开≥90°。
- 8、护栏门上加挂锁，并设防雨板，护栏现场焊接，钢护栏除锈后涂刷红丹两道、面漆料到，焊缝处做好防腐处理。
- 9、基础与地板及箱体基础与操作走廊基础间设置10mm宽的贯通变形沉降缝，采用24#镀锌铁皮、聚苯泡沫、沥青麻丝、沥青砂浆、密封材料填充封堵。
- 10、所有线管穿砼结构处设置防水套管，套管与线管间填充沥青麻丝、防水材料密封。
- 11、爬梯位置根据箱变人孔调整具体位置。

编号	材料及规格	数量(根)	长度(mm)	单重(kg)	小计(kg)
1	φ16	83	2600	4.108	340.964
2	φ16	83	2600	4.108	340.964
3	φ16	36	4350	6.873	247.43
4	φ16	26	3400	5.372	139.672
5	φ16	26	3200	5.056	131.456
6	φ16	60	3400	5.372	322.32
6a	φ16	60	4500	7.11	426.6
7	φ8	162	230	0.091	14.742
8	φ8	54	330	0.131	7.074
9	φ16	6	2600	4.108	24.648
10	φ16	6	3700	5.846	35.076
合计(t)					2.030946

编号	混凝土等级	数量	合计
1	C25	9.804	10.83
2	C15	1.026	

中庚工程技术有限公司				西乌珠穆沁旗医院10kV供电工程	设计阶段
批准	鄧木春	设计	徐偉	箱式变压器基础图	
审核	董召楊	制图	宗東升		
比例		日期		图号	768720S-XLTXM01-09

会 签



说明：

- 1、箱式变电站采用水平和垂直接地的混合接地网，接地体长2.5m，接地体间距大于5m布置。
接地网深埋在冻土层以下，接地体从冻土层以下垂直打入地中。若不能确定冻土层深度时，接地网埋深至少在地下0.6m处。
- 2、接地网建成后应实测接地电阻，接地电阻应小于4Ω。经测试达不到要求的，则应补打接地板或延长接地连线，应采用降阻剂，使接地电阻满足规范要求。
- 3、箱内所有电气设备外壳、铁件应用－50mmx5mm热镀锌扁钢与接地网可靠连接；接地连线应与箱体下面的槽钢焊接牢固；接地连线应与接地板焊接牢固，凡焊接处均应刷防腐剂。

箱变尺寸

序号	箱式变电站容量(kVA)	A(mm)
1	200	2100
2	400	2100
3	500	2300
4	630	2300

设备材料表

序号	名称	技术规范	单位	数量	备注
1	接地体	∠ 50x50x5mmx250镀锌角钢	只	4	或Φ50镀锌钢管
2	接点连线	－50mmx5mm镀锌角钢	m	40	
3	临时接地接线柱	M10x30mm镀锌螺栓	只	2	

中庚工程技术有限公司				西乌珠沁旗医院10kV供配电	工程	施工	设计阶段
批准	鄧木春	设计	徐偉	箱变接地装置示意图			
审核	董召楊	制图	宗東升				
比例		日期		图 号	768720S-XLHTXM01-10		

