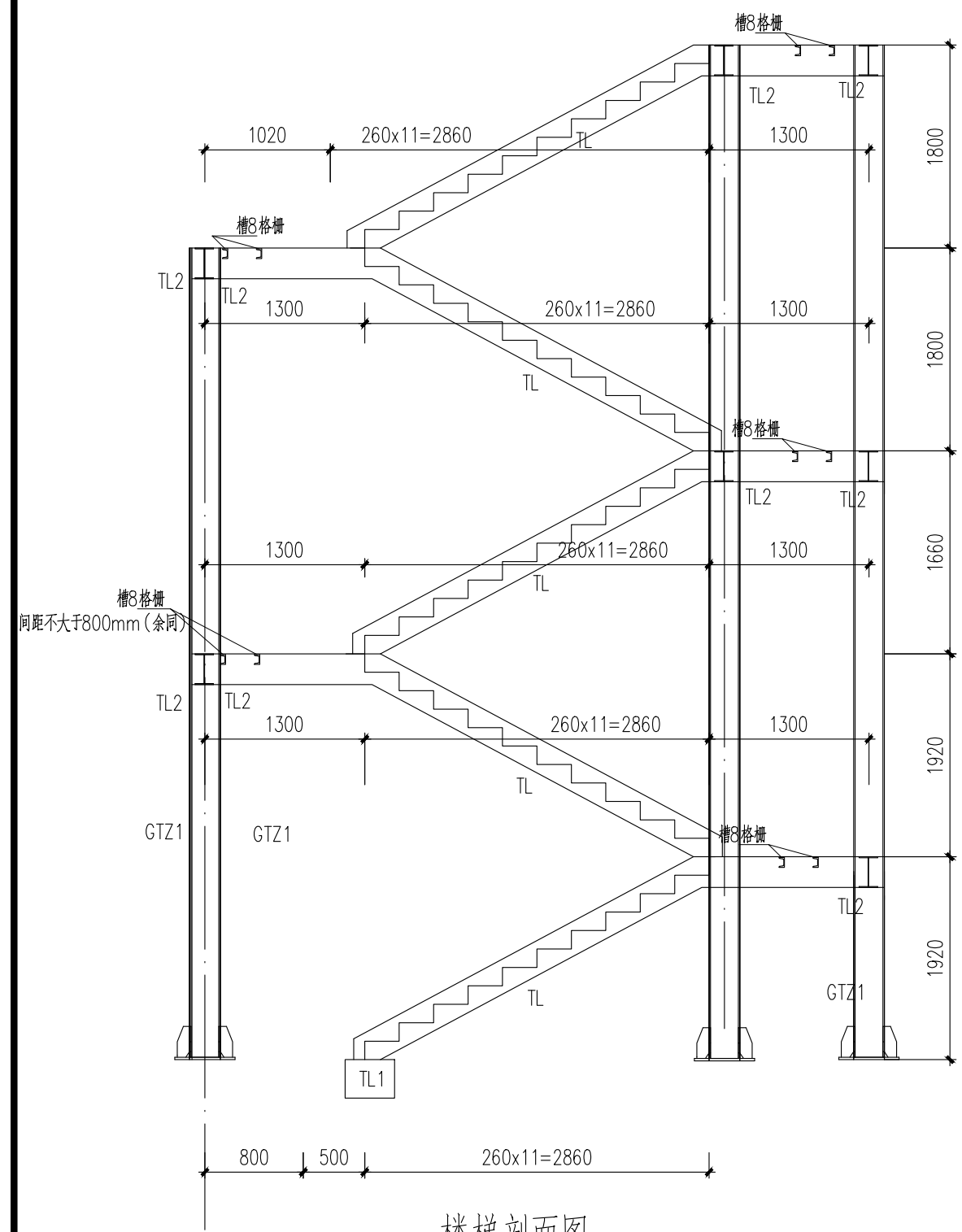
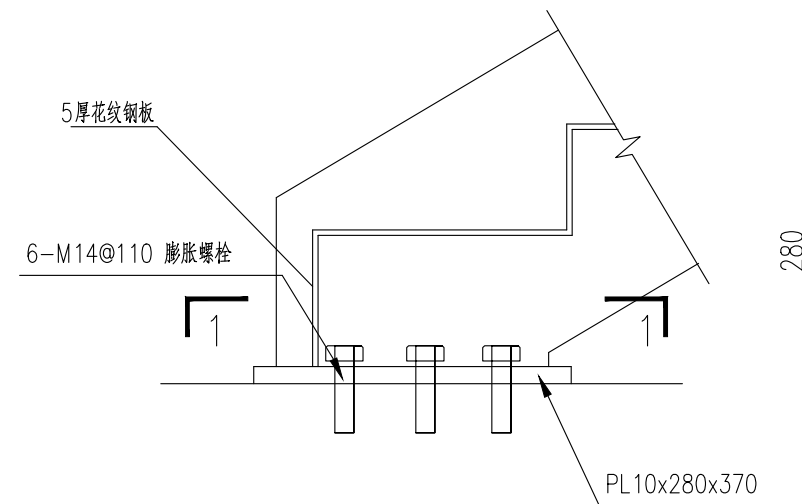


山顶瞭望站室外钢梯

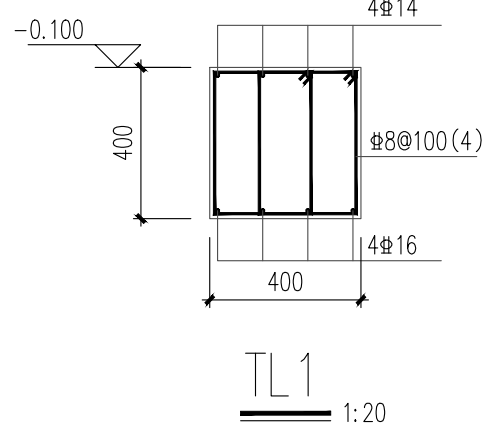
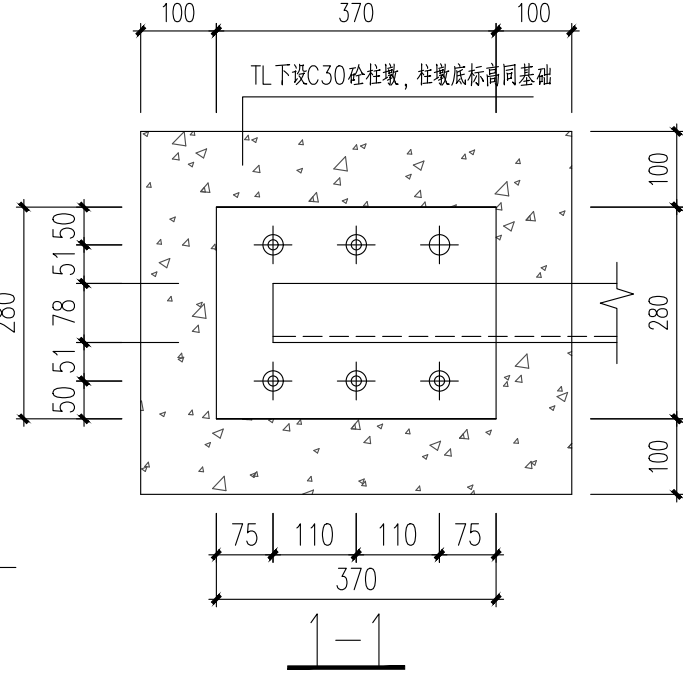


楼梯剖面图

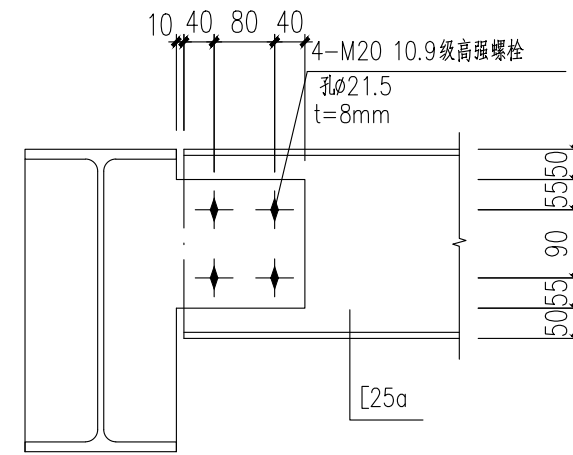
1. 楼梯施工需配合结构设计是说明。
2. 梯板配筋构造详见《22G101-2》。
3. 楼梯施工时应配合建筑预埋栏杆件。
4. 楼梯上需砌墙拉通。
5. 图中梯板标高为参考标高范围，梯位顶标高和梯位底标高的实际标高应考虑平台板厚。
6. 施工前应按原结构图都叠合或拆底，若土层具有湿陷性时应采用三七灰土换填处理。



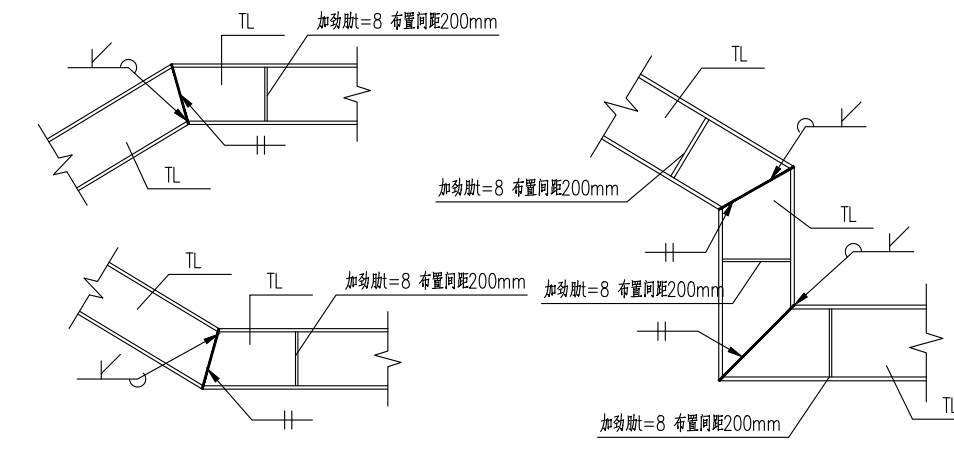
TL2 与 TL1 连接详图



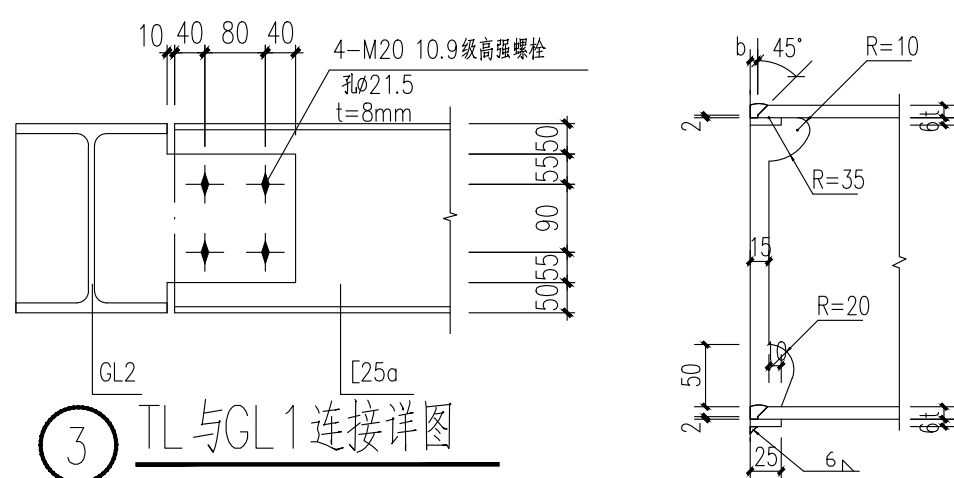
梯段大样一



TL 与钢梁连接详图



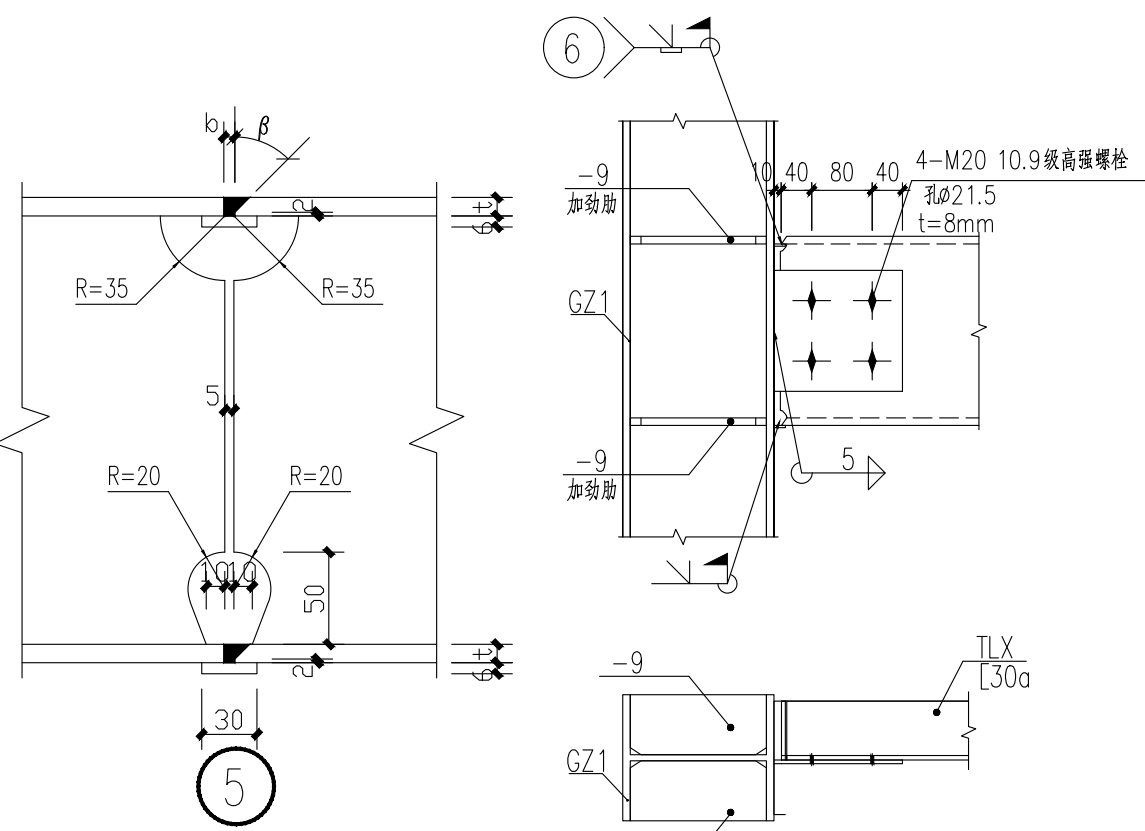
TL 折梁节点



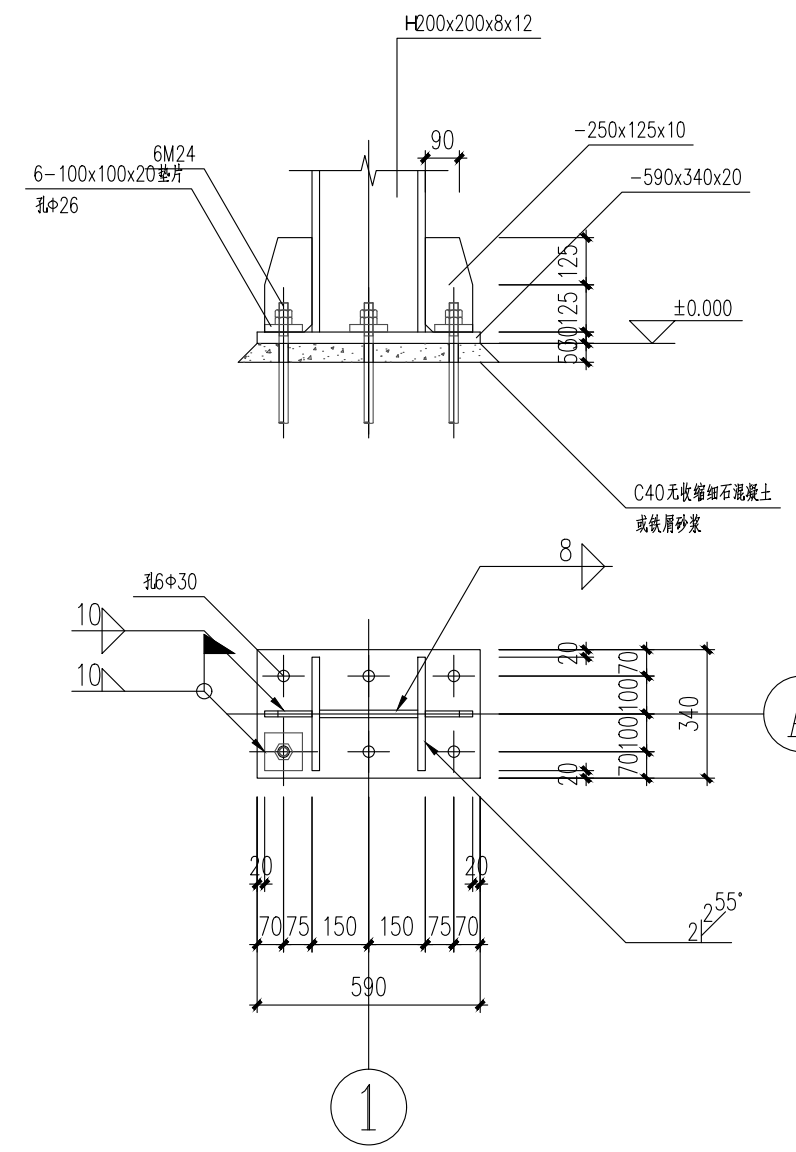
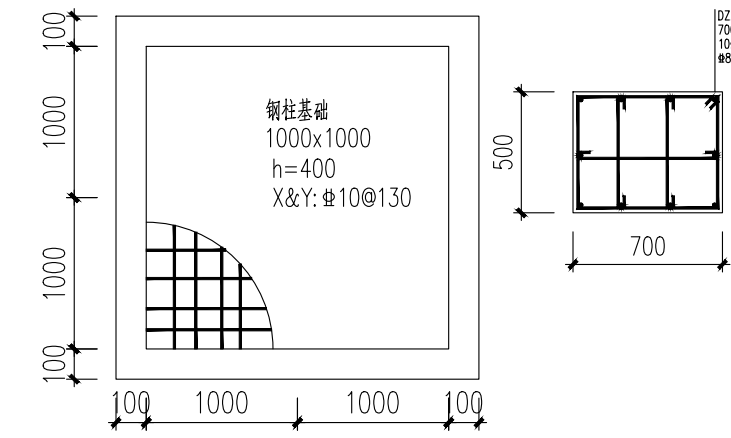
③ TL 与 GL1 连接详图

说明:

- 1、材料：混凝土：基础C30，垫层C15；钢筋：HRB400（Ⅲ）。
- 2、基础混凝土保护层厚度为40mm。
- 3、地脚螺栓施工完毕后，在钢结构安装前，直埋式地脚螺栓必须清除螺栓上的油锈与污物后方可安装，露出基础部分应予以保护。
- 4、本工程钢结构柱未注明焊缝均为6mm，最小焊缝高度不小于4mm。
- 5、本工程采用独立基础，地基承载力特征值 $f_{ak}=160\text{Kpa}$ 。
- 6、Q235级钢材连接的焊条采用E43系列。
- 7、所有未特别注明的高度摩擦型采用10.9级摩擦型连接，连接处构件摩擦面采用喷砂处理，抗滑移系数0.45。
- 7、除锈：除镀锌构件外，制作前钢结构表面均应进行除锈处理，除锈质量等级应达到国标GB10923中St2或Sa2级标准。
- 8、防腐涂层：底漆1遍，C53—31醇酸防锈漆，涂层厚度40~50微米；
- 9、施工单位应根据现行的国家规范标准、法律、法规以及设计要求，对施工的项目进行施工组织设计，编制详细的施工方案，并在施工组织设计中编制安全技术措施，确保工程质量和施工各环节的安全。



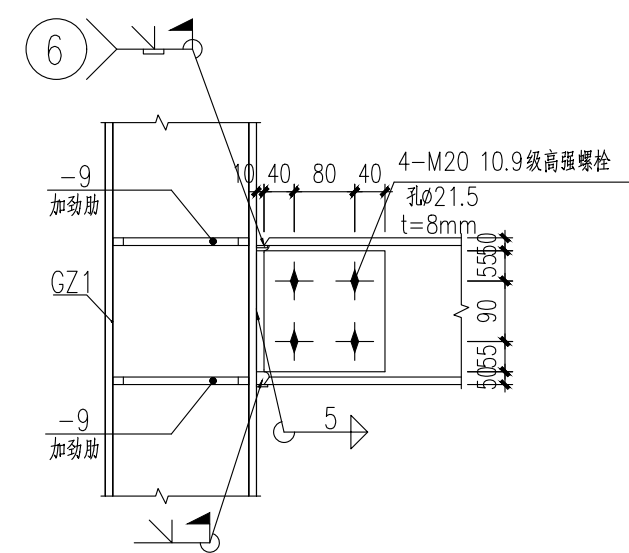
④ TLX (梯梁) 与钢柱连接详图



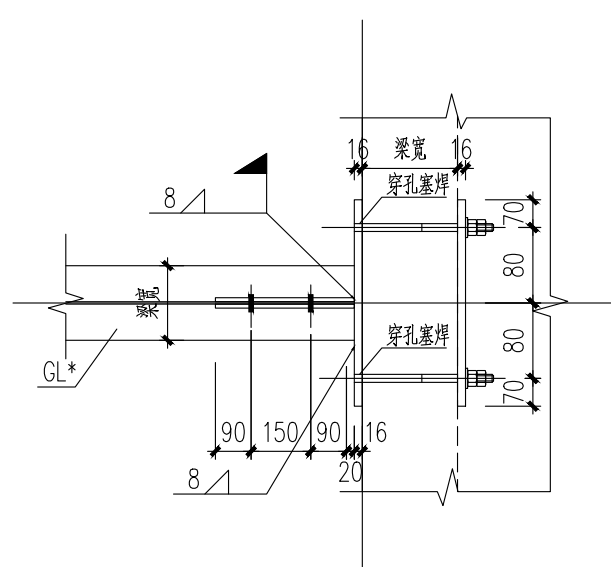
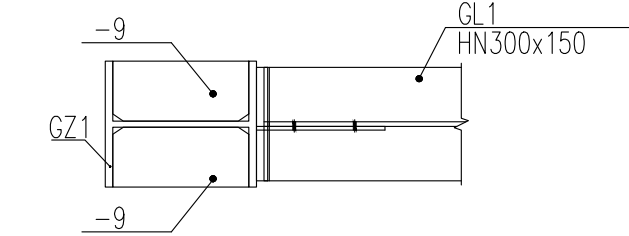
1

说明：

1. 详细位置及尺寸见建施
2. 图中未标注节点均为焊接, 且焊缝不低于5mm.
3. 栏杆样式见建施
4. 未详之处参考图集《钢梯02J401》



① GL1 与钢柱连接详图



GL* 与原结构梁连接节点

与原结构连接位置必须为混凝土构件