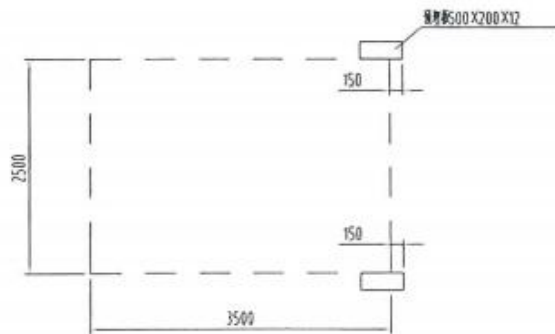
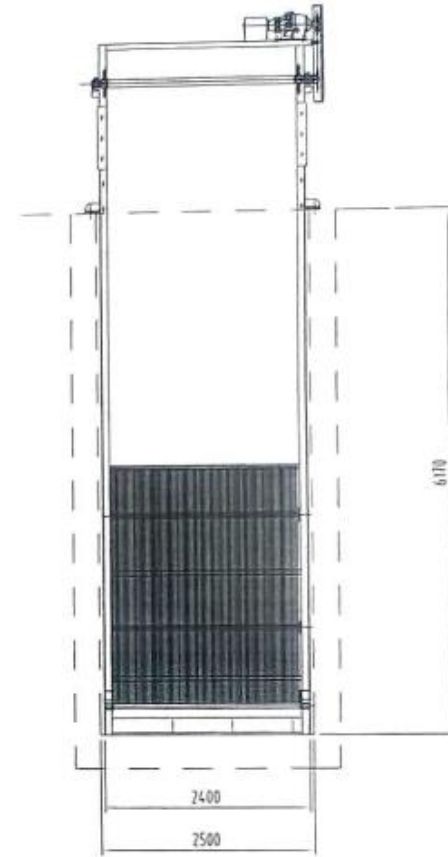


安装尺寸图



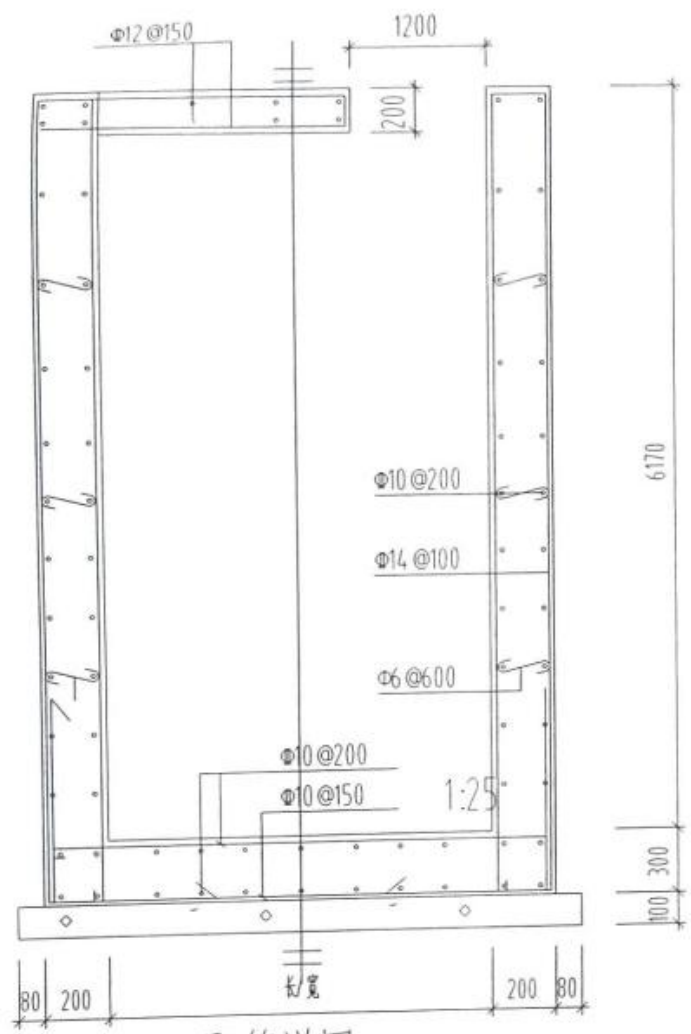
格栅位置图



说明:

- 1、回转式格栅清污机, 栅隙20mm, 功率2.2kw, 1台;

东泵房格栅方案图

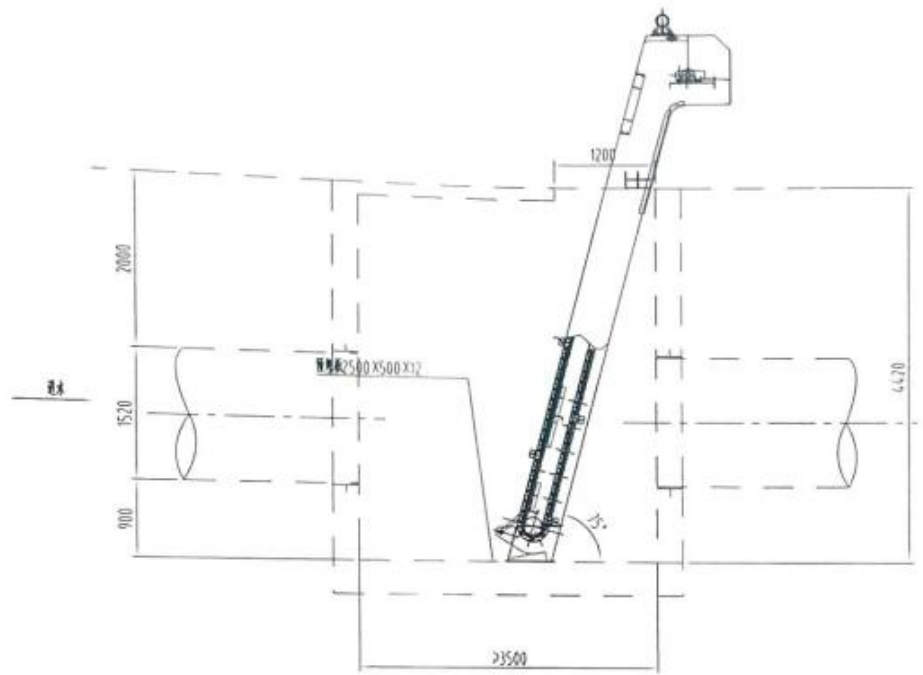


配筋详图

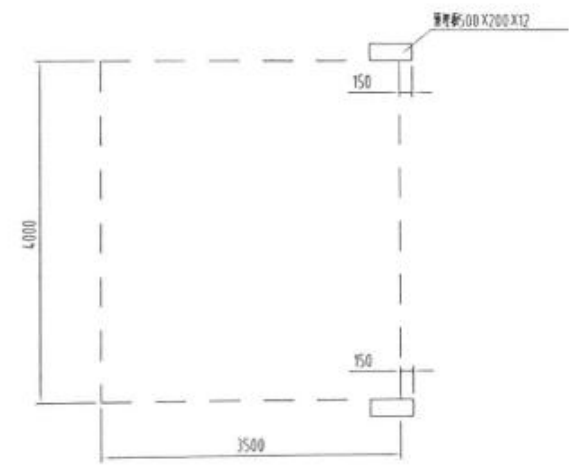
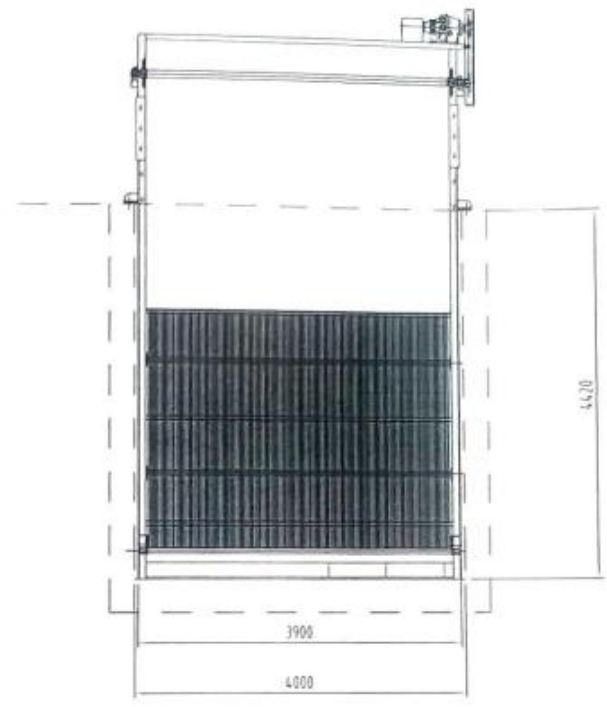
混凝土强度等级为C30,抗渗等级为P10

东泵房说明:

1. 配电柜数量为3台,具体型号根据泵房及泵的实际用电需求进行二次设计;
2. 彩钢房一座,长\*宽\*高:6.5m\*5.5m\*3m;
3. 更换断桥窗,1770mm\*1950mm的6樘,1740mm\*1440mm的2樘;
4. 更换甲级防盗门1樘,1300mm\*2370mm;
5. 泵房内墙涂料310m<sup>2</sup>,外墙涂料310m<sup>2</sup>;
6. 泵房内清淤60m<sup>3</sup>。



安装示意图

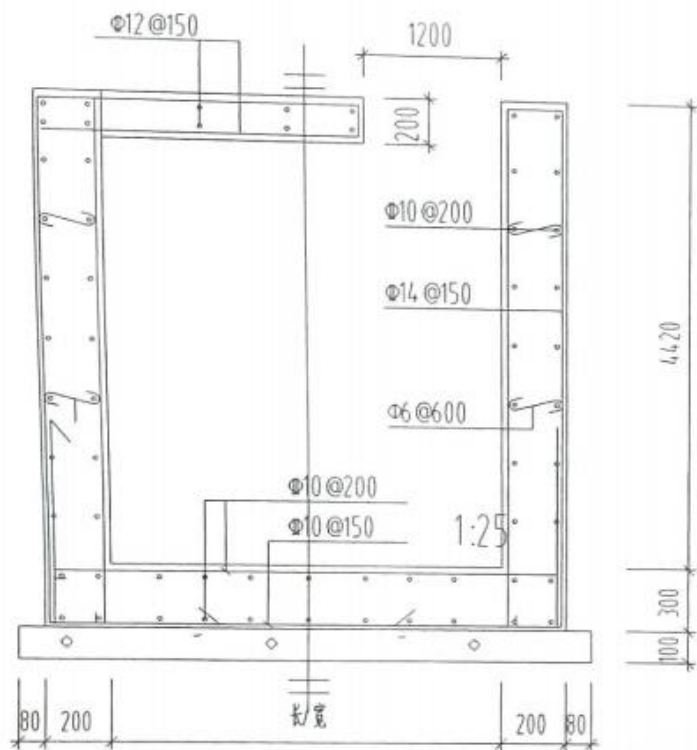


格栅位置图

说明:

- 1、回转式格栅清污机, 栅隙20mm, 功率2.2kw, 1台;

西泵房格栅方案图



配筋详图

混凝土强度等级为C30,抗渗等级为P10

### 西泵房说明:

1. 配电柜数量为2台,具体型号根据泵房及泵的实际用电需求进行二次设计;
2. 彩钢房一座,长\*宽\*高:6.5m\*7m\*3m;
3. 更换断桥窗,1760mm\*900mm的2樘,1740mm\*960mm的4樘;
4. 更换甲级防盗门1樘,1460mm\*2400mm;
5. 泵房内墙涂料240m<sup>2</sup>,外墙涂料240m<sup>2</sup>;
6. 泵房内清淤60m<sup>3</sup>;
7. 砖砌围墙铁艺栏杆110m;
8. 铺设混凝土彩砖640m<sup>2</sup>,具体做法为:10cm厚C20混凝土垫层 + 混凝土彩砖;
9. 泵房北侧护坡维修:4.2m\*3.6m+4.2m\*0.6m=17.64m<sup>2</sup>,回填土30m<sup>3</sup>。